

Benitachell

Moderne villa in Cumbre del Sol

????????? ??????????: NE1314V



???? ??????: 2.010.000 EUR • ??????????: ca. 198 m² • ??????????: 3

??????? ?????????: NE1314V - 03726 Benitachell

- ?? ??? ??????
- ?? ??????????
- ?????????????? ????????????
- ??? ?????? ????????????
- ?????????????? ??????????????????

???????? ?????????: NE1314V - 03726 Benitachell

?? ??? ??????

???????? ?????????	NE1314V	????? ???????	2.010.000 EUR
????????????	ca. 198 m ²	??????	?????
?????????????? ???	????????? ?? ?? ?????????	?????????? ???????	ca. 469 m ²
?????????	3	???????????????????? ???????	ca. 0 m ²
?????????????? ??? ????????????	3	?????????	?????????
????????????	3		

???????? ??????????: NE1314V - 03726 Benitachell

?????????????? ????????????

???????????	?????????	??????????????????	0.00
???????????		???????????	
<hr/>		????????	0.00 kWh/m ² a
		??????????????	
		??????????????	
		??????????????	
		<hr/>	

???????? ??????????: NE1314V - 03726 Benitachell

?? ?????????



??????? ???????: NE1314V - 03726 Benitachell

?? ????????



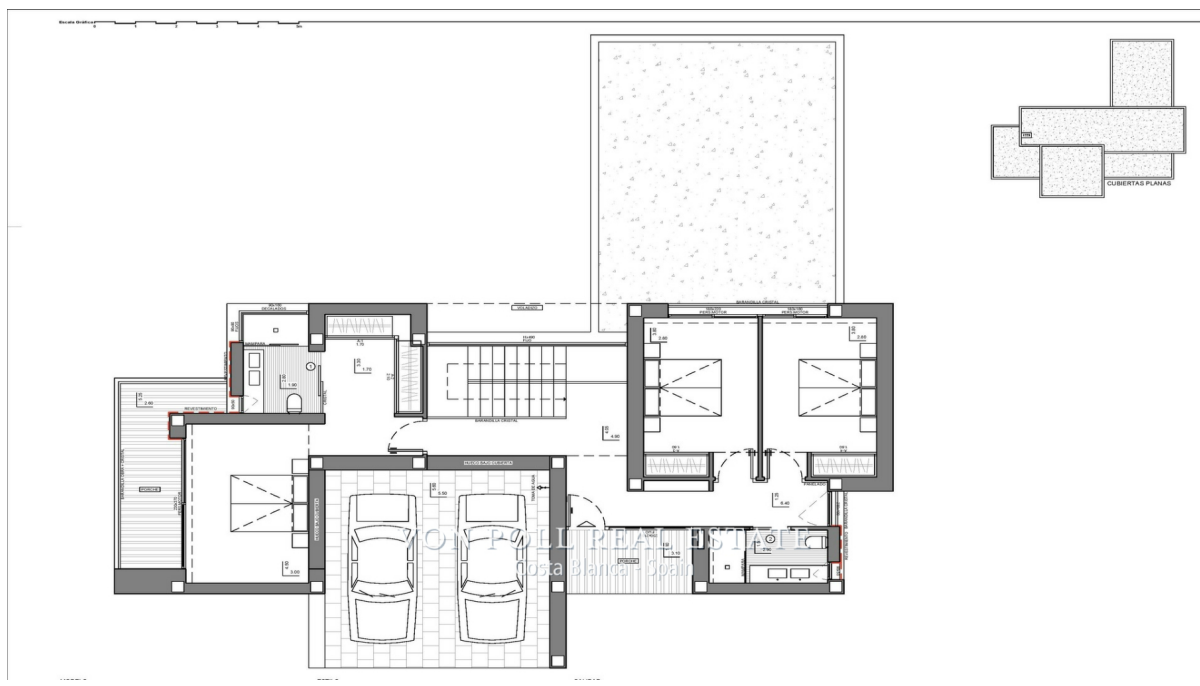
???????? ??????????: NE1314V - 03726 Benitachell

?? ?????????



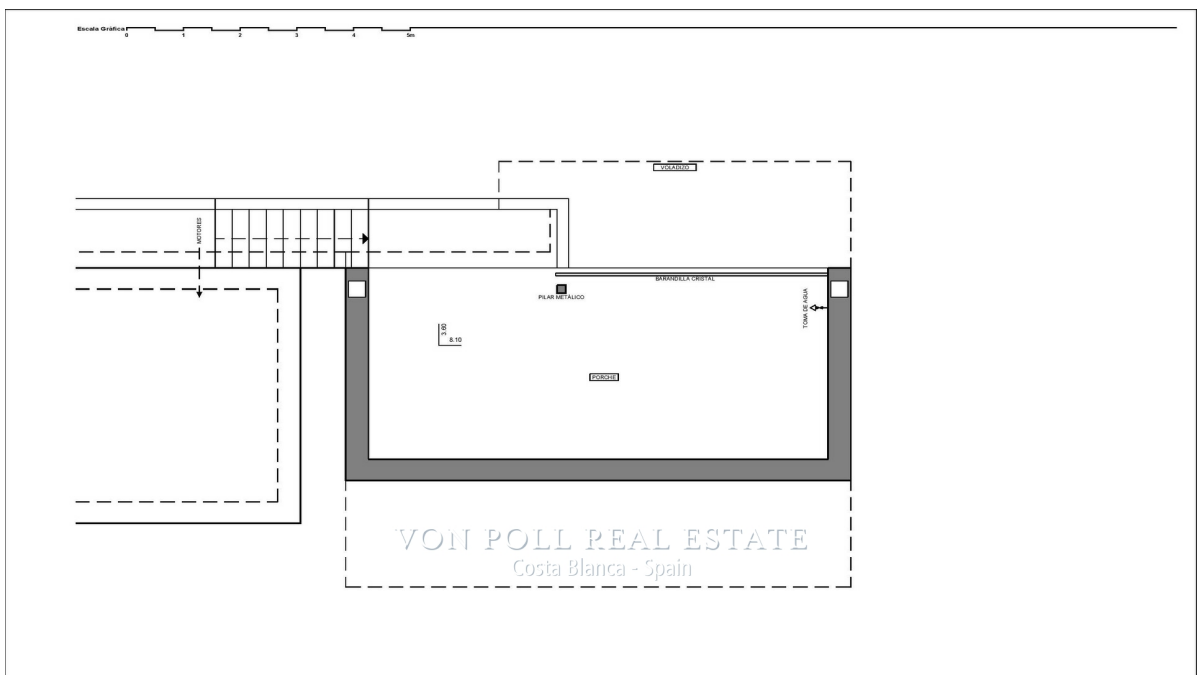
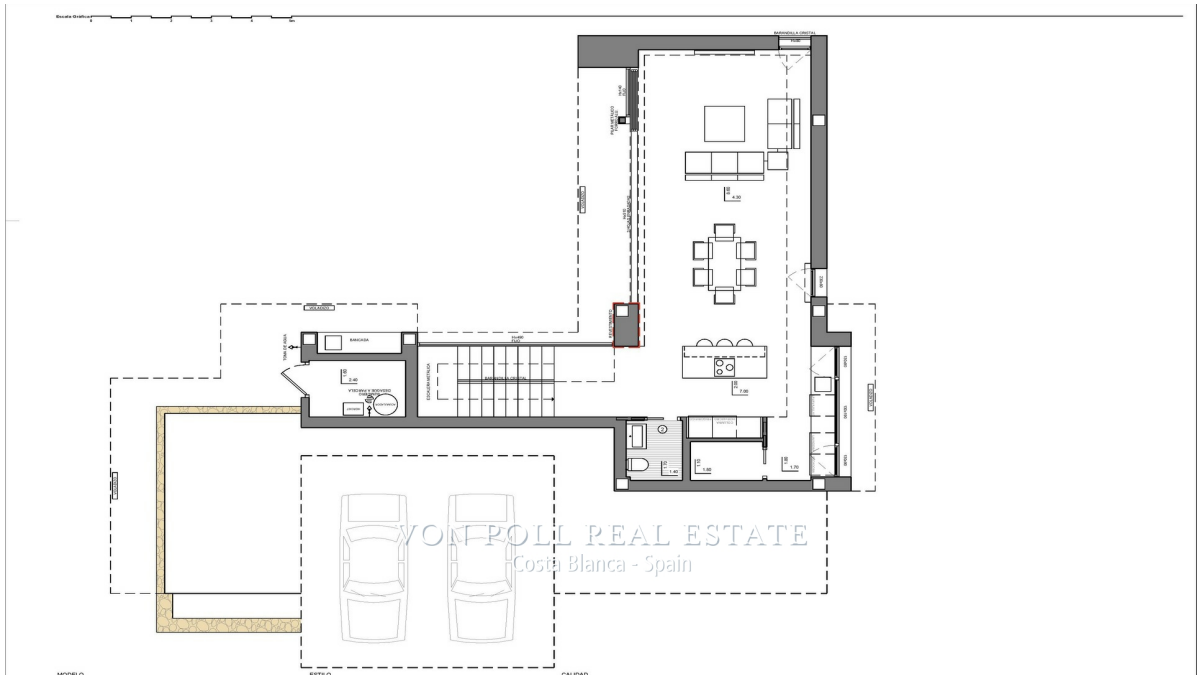
???????? ?????????: NE1314V - 03726 Benitachell

?? ?????????



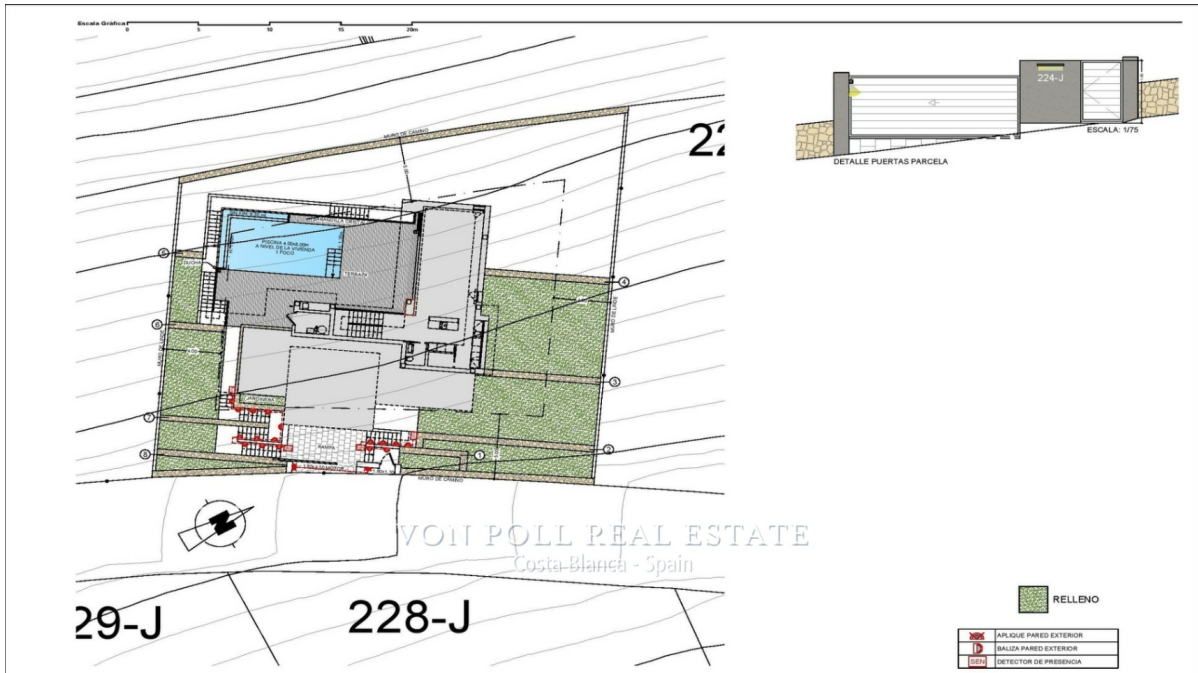
??????? ????????: NE1314V - 03726 Benitachell

?? ????????



???????? ??????????: NE1314V - 03726 Benitachell

?? ?????????



??????? ???????: NE1314V - 03726 Benitachell

??? ?????? ???????????

NE1314V Warmte, eenvoud en integratie zijn de kenmerken die deze moderne architectuurvilla het best definiëren in een bevoorrechte woonwijk in Cumbre del Sol. Het gebied bestaat uit een groep unieke moderne villa's, prachtig aangepast aan de kenmerken van het land en de omgeving, inzettend op ruimtelijke vloeiendheid, met natuurlijk licht en uitzicht als perfecte bondgenoten. Een rustige en gastvrije esthetiek die natuursteen combineert met keramische bekleding, witte gevels en het blauw van de zee. Het interieurontwerp van deze moderne villa nodigt u uit om te genieten van uw huis, zowel van een intiem en familiaal karakter als van een meer open en gezellig karakter. Met een verdeling in drie hoogtes, is het uniek om beter van het uitzicht te genieten. De 3 slaapkamers van de woning bevinden zich op de bovenverdieping. Op de middelste verdieping bevindt zich de open dagruimte die de keuken, woon- en eetkamer integreert, alleen beperkt door het meubilair, en die via glazen schuifdeuren uitkomt op het terras en het zwembad, waardoor de verschillende ruimtes worden geïntegreerd. Op de benedenverdieping vinden we een grote veranda, een unieke chill-out manier om op een meer persoonlijke manier te genieten van het ongelooflijke uitzicht op dit pand. Een moderne villa met optimale indeling, kwaliteiten van het hoogste niveau, bedacht en ontworpen om de Middellandse Zee te ervaren. Zeer goed verbonden met twee internationale luchthavens (Alicante en Valencia) op minder dan 100 km afstand en strategisch gelegen tussen Alicante en Valencia, een paradijs aan de noordelijke Costa Blanca. Op korte afstand van de steden Jávea (slechts 7 km) en Teulada-Moraira (slechts 4 km), allemaal toeristische steden met een erkend internationaal prestige. Aarzel niet om vandaag nog contact met ons op te nemen, Von Poll Costa Blanca Team[IW]

???????? ??????????: NE1314V - 03726 Benitachell

????????????? ??????????????????

?? ?????????????? ??????????????, ?????????????? ?? ?? ?????????? ?????????????? ???:

Yohanne Pezham Goergens & Nicolai Jensen

Carrer Benidorm, 2 ?????? ?????????

E-Mail: calpe@von-poll.com

To Disclaimer of von Poll Immobilien GmbH

www.von-poll.com