

Pulheim – Brauweiler

# Exklusives Architektenhaus mit Pool in Bestlage von Pulheim-Brauweiler

????????? ??????????: 25456007



[www.von-poll.com](http://www.von-poll.com)

???? ??????: 1.495.000 EUR • ??????????: ca. 237,23 m<sup>2</sup> • ??????: 6 • ?????? ????: 828 m<sup>2</sup>

???????? ??????????: 25456007 - 50259 Pulheim – Brauweiler

- ?? ??? ??????
- ?? ??????????
- ?????????????? ????????????
- ??????? ????????????
- ??? ?????? ????????????
- ?????????????????? ??? ????????????
- ??? ??? ??? ????????????????
- ?????? ??????????????????
- ?????????????????? ????????????????????

???????? ??????????: 25456007 - 50259 Pulheim – Brauweiler

?? ??? ??????

???????? ??????????	25456007	????? ???????	1.495.000 EUR
????????????	ca. 237,23 m <sup>2</sup>	??????	?????????????
?????? ???????	???????????????? ??????	??????????????	?????????????????
?????????	6	??????????????	Käuferprovision beträgt 3,57 % (inkl. MwSt.) des beurkundeten Kaufpreises
????????????? ??? ????????????	4	??????????	?????????
????????????	2	???????????????	?????????????????
????? ??????????????	2004	?????????	WC ??????????????, ?????????????????? ?????????
?????? ??????????????	2 x ?????????????? ?????? ??????????????, 1 x ????????		

???????? ??????????: 25456007 - 50259 Pulheim – Brauweiler

????????????? ???????????

?????????? ??????????	????????? ??????????	????????????????? ?????????????	VERBRAUCH
????? ????????????	??????	???????? ????????????? ?????????????	99.70 kWh/m <sup>2</sup> a
????????????? ????????????????? ????????? ???	30.06.2028	????????????? ????????????????? ?????????????	C
????? ????????????	??????	????? ?????????????? ?????????? ?? ?? ????????????? ??????????????????	2003



???????? ??????????: 25456007 - 50259 Pulheim – Brauweiler

?? ?????????



???????? ??????????: 25456007 - 50259 Pulheim – Brauweiler

?? ?????????





???????? ??????????: 25456007 - 50259 Pulheim – Brauweiler

?? ?????????



???????? ??????????: 25456007 - 50259 Pulheim – Brauweiler

?? ?????????





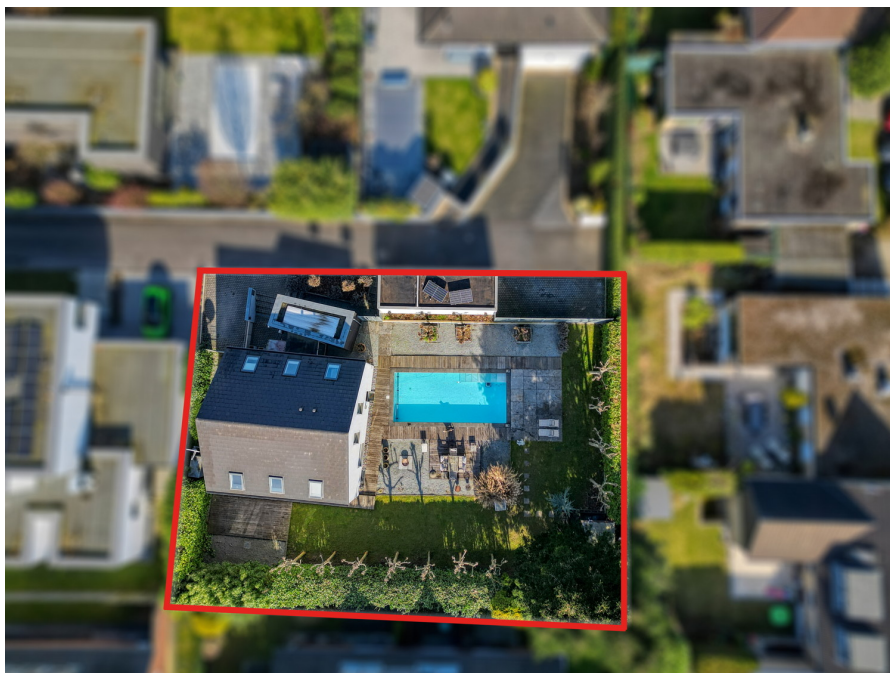
???????? ??????????: 25456007 - 50259 Pulheim – Brauweiler

?? ?????????



???????? ??????????: 25456007 - 50259 Pulheim – Brauweiler

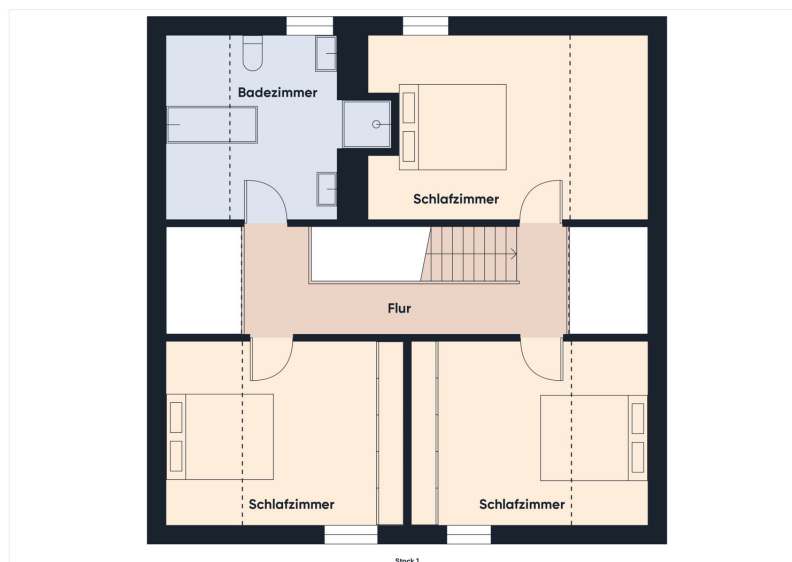
?? ?????????





???????? ?????: 25456007 - 50259 Pulheim – Brauweiler

??????







???? ? ?????? ??? ?????? ?? ????????. ?? ??????? ???? ??????? ???? ???? ??????. ??? ??  
???? ?????, ??? ?????????? ?? ??????????? ???? ?????????? ??? ??????????????.

???????? ??????????: 25456007 - 50259 Pulheim – Brauweiler

??? ?????? ???????????

VON POLL IMMOBILIEN präsentiert Ihnen dieses exklusive Architektenhaus in einer privaten Anliegerstraße in bester Lage von Pulheim-Brauweiler. Herzlich willkommen in einer der begehrtesten Wohnlagen des Kölner Umlandes: Eine abgeschlossene Privatstraße, die maximale Ruhe, Privatsphäre und höchsten Wohnkomfort bietet. Dieses beeindruckende Architektenhaus wurde 2004 von dem renommierten und in Brauweiler bekannten Architekten Carsten Bünck entworfen und vereint modernes Design mit hochwertigen Materialien und einer durchdachten Raumaufteilung. Mit einer großzügigen Grundstücksfläche von ca. 828 m<sup>2</sup> und einer Wohnfläche von ca. 237,23 m<sup>2</sup> bietet diese Immobilie eine seltene Kombination aus Exklusivität, Privatsphäre und architektonischer Raffinesse. Der großzügige Wohn- und Essbereich bildet im Erdgeschoss das Herzstück des Hauses und beeindruckt mit großen Fensterfronten, die eine lichtdurchflutete Atmosphäre schaffen. Eine beeindruckende Deckenhöhe von 2,75 m verleiht den Räumen ein offenes und einladendes Ambiente. Hochwertiges Vollholzparkett unterstreicht die elegante Wohnqualität, während die luxuriöse SieMatic-Einbauküche mit Geräten von Gaggenau und Miele die Ansprüche an gehobenes Wohnen perfekt erfüllt. Die durchdachte Raumaufteilung dieses Hauses sorgt für optimalen Wohnkomfort. Das Erdgeschoss verfügt neben dem großzügigen Wohn- und Essbereich über ein separates Arbeitszimmer sowie, neben der Hauseingangstüre durch eine architektonisch anspruchsvolle Glasfuge abgetrennt, eine praktische Garderobe und ein modernes Gästebad mit Dusche. Im Obergeschoss befinden sich drei geräumige Schlafzimmer sowie ein stilvoll gestaltetes Badezimmer mit freistehender Badewanne, separater Dusche und hochwertigen Armaturen. Ein Teil des Untergeschosses wurde zur Wohnfläche ausgebaut und bietet ein weiteres Schlafzimmer mit Terrasse, das sich ideal als Jugendbereich oder Gästedomizil eignet. Mit einer Deckenhöhe von 2,25 m bietet der gesamte Kellerbereich vielfältige Nutzungsmöglichkeiten – sei es als Abstellraum, Fitnessraum, Heimkino oder Weinkeller. Ein zusätzlicher Stauraum im Spitzboden bietet weitere Abstellmöglichkeiten. Auf der ca. 570 m<sup>2</sup> großen, nach Süden ausgerichteten Gartenfläche erstreckt sich eine beeindruckende, uneinsehbare Wohlfühloase. Ein hochwertiger Pool, mit einer durchgehenden Wassertiefe von ca. 1,50 m, Außenmaßen von ca. 8,85 m x 4,00 m und einer Treppe, die mühelosen Zugang gewährt, sorgt für entspannte Stunden an heißen Tagen. Ein charmantes Gartenhaus bietet zusätzlichen Stauraum. Großzügige Terrassenflächen laden zum Verweilen ein und bieten den perfekten Rahmen für exklusive Outdoor-Events. Die Immobilie überzeugt nicht nur durch ihre Ästhetik, sondern auch durch eine moderne Haustechnik. Die Gasheizung wurde 2024 erneuert und sorgt für effizientes Heizen. Hochwertige wärmeschutzverglaste Fenster, eine hochwertige Dachdämmung, eine zusätzliche Dämmung der

Zwischendecke zum Spitzboden und ein 14 cm starkes Wärmedämmverbundsystem gewährleisten eine optimale Energiebilanz und tragen zum nachhaltigen Wohnkonzept dieses außergewöhnlichen Hauses bei. Die SieMatic Einbauküche mit hochwertigsten Gaggenau und Miele Geräten aus dem Jahre 2015 unterstreicht die moderne Ausstattung und ist im Kaufpreis enthalten. Die gesamte Pooltechnik wurde im Jahr 2020 erneuert und bietet die Möglichkeit der Nachrüstung einer Wärmepumpe zur Beheizung des Pools. Dieses Haus bietet ein exklusives und geschütztes Wohnumfeld in einer Privatstraße. Zwei Außenstellplätze sowie eine Garage in Überlänge gewährleisten ausreichend Platz für Ihre Fahrzeuge. Neben der idyllischen und ruhigen Lage direkt an der Brauweiler Mühle bietet dieses Anwesen eine perfekte Anbindung an sämtliche infrastrukturellen Einrichtungen. Schulen, Einkaufsmöglichkeiten und Freizeitangebote befinden sich in unmittelbarer Nähe und garantieren höchste Lebensqualität. Die Brauweiler Mühle, nur wenige Meter Fußweg entfernt, bietet einen Dressurreitstall, der das Reiterherz höher schlagen lässt und Ihnen die Möglichkeit bietet, Ihre Pferde in der unmittelbaren Nachbarschaft unterzubringen. Dieses exklusive Architektenhaus bietet Ihnen die einmalige Gelegenheit, luxuriöses Wohnen mit Privatsphäre und Sicherheit zu vereinen. Kontaktieren Sie uns für weitere Informationen oder eine persönliche Besichtigung!



???????? ??????????: 25456007 - 50259 Pulheim – Brauweiler

????????????????? ??? ???? ?????

Alles auf einen Blick:

- Baujahr 2004
- Architektenhaus von Carsten Bünck
- Weitläufiger Sonnengarten
- Pool: ca. 8,85 m x 4,00 m - Wassertiefe ca. 1,50m
- Private Anliegerstraße
- ca. 828 m<sup>2</sup> Grundstücksfläche
- ca. 237,23 m<sup>2</sup> Wohnfläche
- ca. 570 m<sup>2</sup> Gartenfläche
- Zwei Außenstellplätze
- Eine Garage in Überlänge
- Sechs Zimmer
- Vier Schlafzimmer
- Voll unterkellert mit viel Stauraum
- Gästebad mit Dusche
- Gasheizung 2024 erneuert
- Hochwertige Einbauküche von SieMatic
- Elektrogeräte von Gaggenau und Miele
- Hochwertige Ausstattung
- Vollholzparkett
- Großes Elternbadezimmer mit freistehender Badewanne
- Deckenhöhe von 2,75 m
- Deckenhöhe von 2,25 m im Keller
- Zusätzlicher Stauraum im Spitzboden
- Gartenhaus

???????? ??????????: 25456007 - 50259 Pulheim – Brauweiler

??? ??? ??? ????????????

Exklusive Lage mit höchster Lebensqualität Dieses einzigartige Architektenhaus befindet sich in einer der begehrtesten Wohngegenden von Pulheim-Brauweiler und bietet eine perfekte Kombination aus Privatsphäre und exzellenter Infrastruktur. Die Immobilie liegt in einer abgeschlossenen Privatstraße – ein außergewöhnliches Konzept, das höchsten Wohnkomfort garantiert. Die Umgebung zeichnet sich durch eine gehobene Nachbarschaft mit gepflegten Villen und großzügigen Grundstücken aus. Die ruhige und familienfreundliche Wohnlage bietet ein hohes Maß an Lebensqualität und ermöglicht gleichzeitig eine hervorragende Anbindung an die Kölner Innenstadt, die in weniger als 20 Minuten erreichbar ist. Auch die Städte Düsseldorf und Bonn sind bequem über die nahegelegenen Autobahnen erreichbar, was die Lage besonders attraktiv für Berufspendler macht. Einkaufsmöglichkeiten für den täglichen Bedarf, gehobene Gastronomie sowie Ärzte und Apotheken befinden sich in unmittelbarer Nähe. Für Familien bietet die Lage zahlreiche Vorteile: Mehrere renommierte Schulen, darunter internationale Bildungseinrichtungen sowie erstklassige Kindergärten, sind schnell erreichbar. Freizeit- und Erholungsmöglichkeiten sind ebenfalls reichlich vorhanden. Die Umgebung lädt mit weitläufigen Grünflächen, Wäldern und Naherholungsgebieten zu entspannten Spaziergängen, Radtouren und Outdoor-Aktivitäten ein. Golfplätze, Reitställe und exklusive Sportclubs runden das Angebot für ein gehobenes Freizeitvergnügen ab. Direkt nebenan liegt der Dressurreitstall in der Brauweiler Mühle, der ideale Bedingungen für Reiter und Pferdeliebhaber bietet. Diese Lage bietet eine seltene Verbindung aus idyllischer Ruhe, urbaner Nähe und höchstem Wohnkomfort – ideal für anspruchsvolle Käufer, die Wert auf Exklusivität und eine herausragende Infrastruktur legen.

???????? ??????????: 25456007 - 50259 Pulheim – Brauweiler

?????? ?????????????????

Es liegt ein Energieverbrauchsausweis vor. Dieser ist gültig bis 30.6.2028.  
Endenergieverbrauch beträgt 99.70 kwh/(m<sup>2</sup>\*a). Wesentlicher Energieträger der Heizung  
ist Gas. Das Baujahr des Objekts lt. Energieausweis ist 2003. Die Energieeffizienzklasse  
ist C.



???????? ??????????: 25456007 - 50259 Pulheim – Brauweiler

????????????? ??????????????????

?? ?????????????? ??????????????, ?????????????? ?? ?? ?????????? ?????????????? ???:

Sylvia Krabbe

---

Auf dem Driesch 42 Pulheim  
E-Mail: pulheim@von-poll.com

*To Disclaimer of von Poll Immobilien GmbH*

---

[www.von-poll.com](http://www.von-poll.com)