

Frankfurt am Main – Sachsenhausen

Baugrundstück fußläufig zur Schweizer Straße

????????? ??????????: 25001051



www.von-poll.com

???? ??????: 1.200.000 EUR • ?????? ????: 609 m²

??????? ????????: 25001051 - 60598 Frankfurt am Main – Sachsenhausen

- ?? ??? ??????
- ?? ????????
- ??????????? ??????????
- ??? ?????? ??????????
- ??????????????? ?? ? ??????????
- ??? ??? ???? ??????????????
- ?????? ???????????????
- ?????????????? ????????????????

???????? ??????????: 25001051 - 60598 Frankfurt am Main – Sachsenhausen

?? ??? ??????

???????? ?????????? 25001051	???? ???????	1.200.000 EUR
	?????	?????????
	????????????????	
	????????????	Käuferprovision beträgt 5,95 % (inkl. MwSt.) des beurkundeten Kaufpreises

???????? ??????????: 25001051 - 60598 Frankfurt am Main – Sachsenhausen

?????????????? ????????????

????????????????? KEIN
?????????????

???????? ????????: 25001051 - 60598 Frankfurt am Main – Sachsenhausen

?? ????????



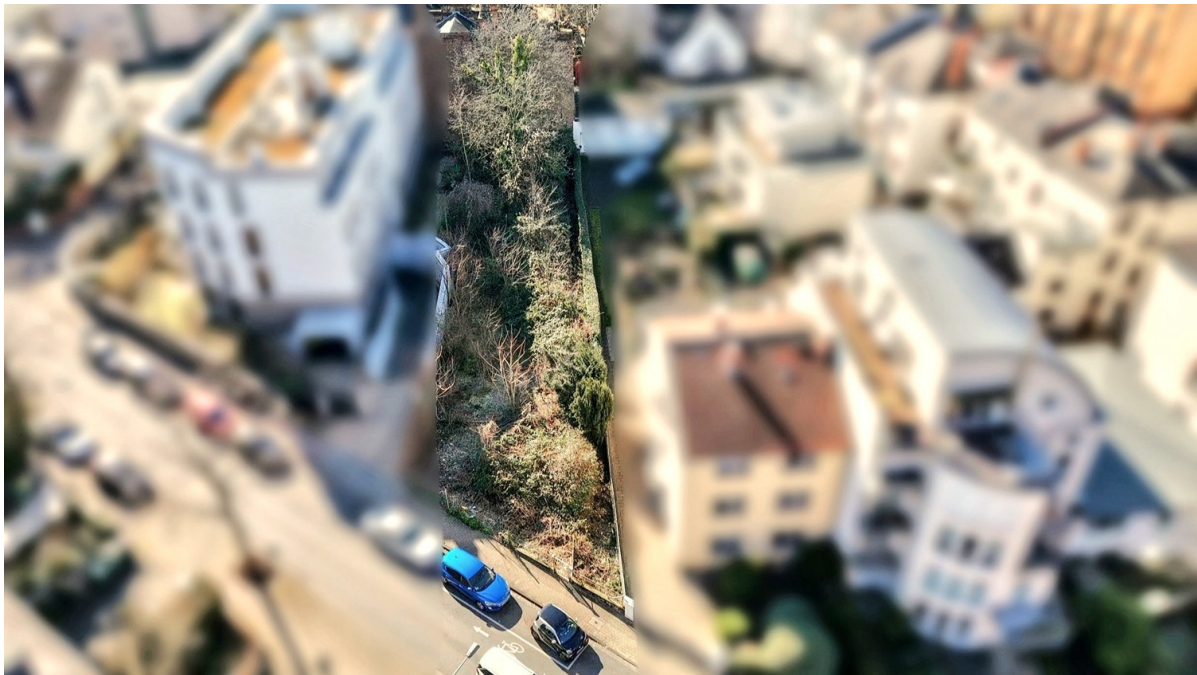
???????? ????????: 25001051 - 60598 Frankfurt am Main – Sachsenhausen

?? ????????



??????? ???????: 25001051 - 60598 Frankfurt am Main – Sachsenhausen

?? ????????



Vertrauen Sie einem
ausgezeichneten Immobilienmakler.

Kontaktieren Sie uns, wir freuen uns darauf, Sie persönlich und individuell zu beraten.

??????? ???????: 25001051 - 60598 Frankfurt am Main – Sachsenhausen

??? ?????? ???????????

Einmaliges Baugrundstück in Top-Lage von Frankfurt-Sachsenhausen – fußläufig zur Schweizer Straße! In einer der begehrtesten Wohnlagen Frankfurts, nur wenige Schritte von der exklusiven Schweizer Straße entfernt, befindet sich dieses einzigartige, unbebaute Baugrundstück mit idealer Südwest-Ausrichtung. Eine Gelegenheit, die in dieser Lage nur äußerst selten auf den Markt kommt! Traumhafte Möglichkeiten in bester Nachbarschaft Ob die Verwirklichung eines luxuriösen Einfamilienhauses oder die Errichtung mehrerer hochwertiger Wohneinheiten – das Grundstück bietet vielfältige Bebauungsmöglichkeiten gemäß Bebauungsplan. Ihre individuellen Vorstellungen können Sie in Abstimmung mit dem Bauamt realisieren und ein einzigartiges Wohnkonzept schaffen. Exklusive Lage – Urbanes Flair trifft auf höchste Lebensqualität Die Nähe zur Schweizer Straße mit ihren exklusiven Boutiquen, charmanten Cafés und erstklassigen Restaurants macht dieses Grundstück zu einem absoluten Highlight. Hier genießen Sie die perfekte Verbindung aus urbanem Leben und grüner Umgebung: Der Frankfurter Stadtwald lädt zu erholsamen Spaziergängen ein, während Sie in wenigen Minuten in der pulsierenden Innenstadt sind. Das Beste aus beiden Welten Dieses Grundstück vereint das Flair der Großstadt mit einer familienfreundlichen Umgebung – eine perfekte Symbiose aus Lebensqualität, Prestige und Zukunftssicherheit.

??????? ???????: 25001051 - 60598 Frankfurt am Main – Sachsenhausen

???????????????? ???? ??????????

- Präferierte Lage - fußläufig zur Schweizer Straße
- Bebauung nach Bebauungsplan
- GRZ: 0,4
- GFZ: 1,6
- Mischgebiet
- Südwest-Ausrichtung

??????? ???????: 25001051 - 60598 Frankfurt am Main – Sachsenhausen

??? ??? ??? ???????????

Südlich des Mains entfaltet sich Sachsenhausen als eines der gefragtesten Viertel Frankfurts – urban, charmant und voller Lebensqualität. Vom pulsierenden Museumsufer bis hin zum grünen Stadtwald vereint der größte Stadtteil Frankfurts das Beste aus zwei Welten: kosmopolitisches Flair und entspannte Rückzugsorte. Ein Wahrzeichen mit Weitblick: Der ikonische Henninger Turm thront über dem Stadtteil und bietet einen spektakulären Panoramablick – auf die Frankfurter Skyline, den Taunus und weit darüber hinaus. Sachsenhausen teilt sich in drei faszinierende Bereiche: •Sachsenhausen-Nord punktet mit direkter Skyline-Sicht, der lebendigen Schweizer Straße und einem der bekanntesten Museumsufer Europas. •Alt-Sachsenhausen ist das Herz des Stadtteils – ein Mix aus historischem Fachwerk, angesagten Boutiquen und beliebten Apfelweinkneipen. •Sachsenhausen-Süd bietet exklusives Wohnen in Top-Lage: stilvolle Stadtvillen, klassische Gründerzeithäuser und moderne Apartments – umgeben von viel Grün und dennoch perfekt angebunden. Ein besonderes Highlight ist der Wochenmarkt am Südbahnhof, der zweimal wöchentlich mit frischen Spezialitäten lockt und als beliebter Treffpunkt gilt. Perfekte Anbindung, beste Erreichbarkeit Sachsenhausen-Süd überzeugt nicht nur durch seine attraktive Lage, sondern auch durch eine unschlagbare Infrastruktur. Mit den Autobahnen A3 und A5 in unmittelbarer Nähe erreicht man den Frankfurter Hauptbahnhof in 15 Minuten und den internationalen Flughafen Rhein-Main in nur 20 Minuten. Und wer auf öffentliche Verkehrsmittel setzt, hat Bus, Bahn und Tram direkt vor der Tür. Sachsenhausen-Süd – urban, exklusiv, lebenswert. Ein Standort mit echtem Zukunftspotenzial.

??????? ????????: 25001051 - 60598 Frankfurt am Main – Sachsenhausen

????? ????????????????

GELDWÄSCHE: Als Immobilienmaklerunternehmen ist die von Poll Immobilien GmbH nach § 2 Abs. 1 Nr. 14 und § 11 Abs. 1, 2 Geldwäschegesetz (GwG) dazu verpflichtet, bei der Begründung einer Geschäftsbeziehung die Identität des Vertragspartners festzustellen und zu überprüfen, bzw. sobald ein ernsthaftes Interesse an der Durchführung des Immobilienkaufvertrages besteht. Hierzu ist es erforderlich, dass wir nach § 11 Abs. 4 GwG die relevanten Daten Ihres Personalausweises festhalten (wenn Sie als natürliche Person handeln) – beispielsweise mittels einer Kopie. Bei einer juristischen Person benötigen wir eine Kopie des Handelsregisterauszugs, aus welchem der wirtschaftlich Berechtigte hervorgeht. Das Geldwäschegesetz sieht vor, dass der Makler die Kopien bzw. Unterlagen fünf Jahre aufbewahren muss. Als unser Vertragspartner haben Sie auch eine Mitwirkungspflicht nach § 11 Abs. 6 GwG.

HAFTUNG: Wir weisen darauf hin, dass die von uns weitergegebenen Objektinformationen, Unterlagen, Pläne etc. vom Verkäufer bzw. Vermieter stammen. Eine Haftung für die Richtigkeit oder Vollständigkeit der Angaben übernehmen wir daher nicht. Es obliegt daher unseren Kunden, die darin enthaltenen Objektinformationen und Angaben auf ihre Richtigkeit hin zu überprüfen. Alle Immobilienangebote sind freibleibend und vorbehaltlich Irrtümer, Zwischenverkauf- und Vermietung oder sonstiger Zwischenverwertung. **UNSER SERVICE FÜR SIE ALS EIGENTÜMER:** Planen Sie den Verkauf oder die Vermietung Ihrer Immobilie, so ist es für Sie wichtig, deren Marktwert zu kennen. Lassen Sie kostenfrei und unverbindlich den aktuellen Wert Ihrer Immobilie professionell durch einen unserer Immobilienspezialisten einschätzen. Unser bundesweites und internationales Netzwerk ermöglicht es uns, Verkäufer bzw. Vermieter und Interessenten bestmöglich zusammenzuführen.

???????? ??????????: 25001051 - 60598 Frankfurt am Main – Sachsenhausen

?????????????? ???????????????????

??? ?????????????????? ??????????????, ?????????????????? ?? ??? ?????????? ?????????????????? ???:

Johann Sandberg

Gutzkowstraße 50 / Schweizer Platz ?????????????? - Sachsenhausen

E-Mail: frankfurt@von-poll.com

To Disclaimer of von Poll Immobilien GmbH

www.von-poll.com