

Alaró – Mitte

# Traumhaftes Baugrundstück mit genehmigtem Projekt zum Bau einer Villa mit Pool und Ausblick auf Alaró

???????? ?????: ES243744960



???? ?????: 895.000 EUR • ?????? ????: 541 m<sup>2</sup>

???????? ??????????: ES243744960 - 07340 Alaró – Mitte

- ?? ??? ??????
- ?? ??????????
- ??????? ????????????
- ??? ?????? ????????????
- ?????????????????? ??? ????????????
- ??? ??? ??? ????????????????
- ?????? ??????????????????
- ??????????????? ????????????????????

???????? ??????????: ES243744960 - 07340 Alaró – Mitte

?? ??? ??????

???????? ??????????	ES243744960	????? ???????	895.000 EUR
		??????	??????????
		????????????????	
		????????????????????	ca. 0 m <sup>2</sup>
		??????	

???????? ??????????: ES243744960 - 07340 Alaró – Mitte

?? ?????????





???????? ??????????: ES243744960 - 07340 Alaró – Mitte

?? ?????????



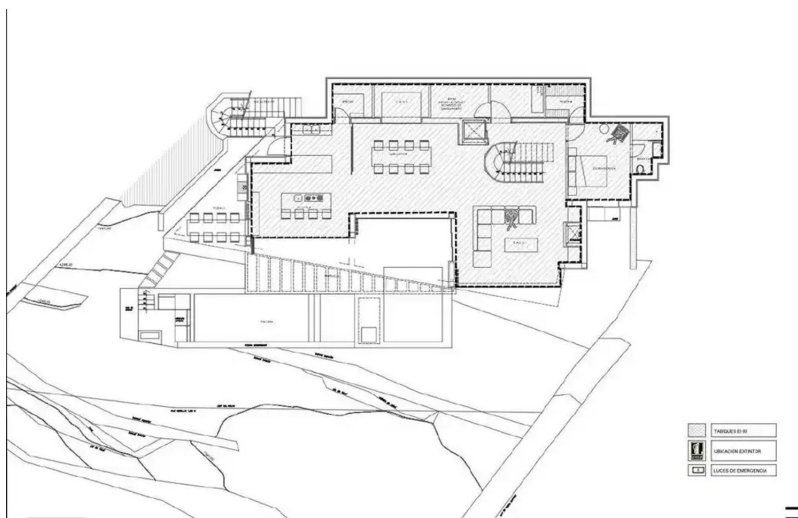
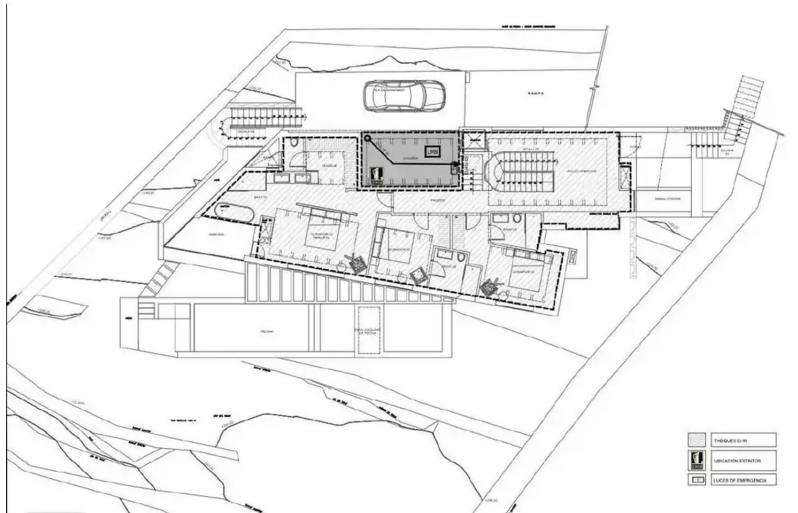
???????? ??????????: ES243744960 - 07340 Alaró – Mitte

?? ?????????



???????? ??????????: ES243744960 - 07340 Alaró – Mitte

???????



???? ? ?????? ??? ?????? ?? ????????. ?? ??????? ???? ??????? ???? ???? ??????. ??? ??  
 ????? ?????, ??? ?????????? ?? ??????????? ???? ?????????? ???? ??????????????.

???????? ??????????: ES243744960 - 07340 Alaró – Mitte

??? ?????? ???????????

Dieses außergewöhnliches Grundstück mit Baugenehmigung befindet sich in erhöhter Lage mit einem spektakulären Blick über Alaró. Das Projekt sieht ein modernes Haus mit einer Gesamtfläche von 353 m<sup>2</sup> auf einem 586 m<sup>2</sup> großen Grundstück vor und besticht durch ein klares, funktionales Design in einer malerischen, mallorquinischen Umgebung, wobei man sofort mit dem Bau beginnen kann, da alle Formalitäten erledigt sind. Die Genehmigung umfasst vier Schlafzimmer mit jeweils eigenem Bad, eine geräumige Garage und einen 24 m<sup>2</sup> großen Infinity-Pool. Das Design stammt von einem erfolgreichen Bauunternehmer, der großen Wert auf Details und Ästhetik legt.



???????? ??????????: ES243744960 - 07340 Alaró – Mitte

????????????????? ??? ???? ?????

- Pool
- Klimaanlage

???????? ??????????: ES243744960 - 07340 Alaró – Mitte

??? ??? ??? ????????????

Alaró liegt im Herzen Mallorcas, etwa 26 km von Palma entfernt, im Tramuntana-Gebirge. Die Gemeinde ist bekannt für den Berg Alaró (825 m) mit der historischen Burg Alaró und den Berg Alcadena (817 m). Die Geschichte reicht bis in die Talayot-Ära zurück. Die Burgfestung wurde erstmals im 12. Jahrhundert erwähnt, liegt auf einem Berggipfel und bietet einen atemberaubenden Panoramablick über die Insel. Dort ist ein Gasthaus und man kann auch übernachten. Der Aufstieg ist eine beliebte Wanderroute für Naturfreunde und Geschichtsliebhaber. Die gotische Kirche Sant Bartomeu, im Zentrum, ist umgeben von gemütlichen Cafés und Restaurants. Im späten 19. Jahrhundert wurde Alaró durch Industrialisierung und Innovation zur ersten Stadt Mallorcas mit elektrischer Beleuchtung und dem ersten Kino. Heute ist die Stadt ein beliebter Ausgangspunkt für Wanderer und Radfahrer. Die Region ist bekannt für ihre Olivenhaine und Weingüter, die erstklassige lokale Produkte anbieten. Alaró feiert am 29. Juni zu Ehren von San Pedro und in der Woche vor dem 16. August zu Ehren von San Roque, wobei traditionelle Tänze wie der Cossiers-Tanz aufgeführt werden. In Alaró gibt es viele Restaurants, Hotels, Agrotourismus-Bauernhöfe und kulturelle Veranstaltungen, wie die Orgelkonzerte in der Kirche Sant Bartomeu. Das lebendige Dorfleben, gepaart mit der Nähe zu Palma und den Stränden der Insel, macht Alaró zu einem begehrten Wohnort. Entdecken Sie die Schönheit und den Charme dieses einzigartigen Dorfes – ein ideales Investment für Immobilienkäufer auf der Suche nach Authentizität und Ruhe.

???????? ??????????: ES243744960 - 07340 Alaró – Mitte

?????? ?????????????????

Grundsätzlich empfehlen wir, die baurechtliche Situation durch einen Fachanwalt prüfen zu lassen. Alle Angaben basieren ausschließlich auf den Informationen des Eigentümers bzw. Auftraggeber. Wir übernehmen keine Gewähr für die Vollständigkeit, Richtigkeit und Aktualität der Angaben. Die Courtage geht zu Lasten des Verkäufers. Die beim Kauf anfallenden Steuern, die Notar- und die Grundbuchkosten sind vom Käufer zu tragen.

???????? ??????????: ES243744960 - 07340 Alaró – Mitte

????????????? ??????????????????

?? ???? ?????????????? ??????????????, ?????????????? ?? ?? ?????????? ?????????????? ???:

Florian Waetzoldt

---

Placa Hostals 11 ?????????? - Santa Maria  
E-Mail: [santamaria@von-poll.com](mailto:santamaria@von-poll.com)

*To Disclaimer of von Poll Immobilien GmbH*

---

[www.von-poll.com](http://www.von-poll.com)