

Alaro – Mitte

# Traumhaftes Stadthaus in Alaro mit grossem Patio und Doppelgarage

????????? ??????????: ES243744685



???? ??????: 1.275.000 EUR • ??????????: ca. 215 m<sup>2</sup> • ??????: 5 • ?????? ????: 312 m<sup>2</sup>

???????? ??????????: ES243744685 - 07340 Alaro – Mitte

- ?? ??? ??????
- ?? ??????????
- ?????????????? ????????????
- ??? ?????? ????????????
- ?????????????????? ??? ????????????
- ??? ??? ??? ????????????????
- ?????? ??????????????????
- ?????????????????? ????????????????????

???????? ??????????: ES243744685 - 07340 Alaro – Mitte

?? ??? ??????

???????? ??????????	ES243744685	????? ???????	1.275.000 EUR
????????????	ca. 215 m²	?????????	???????
?????????	5	??????????????	
???????????? ???	4	?????????	WC ??????????????, ?????????????????? ?????????
????????????	3		
?????? ??????????????	2 x ?????????????? ?????? ??????????????, 2 x ????????		

???????? ??????????: ES243744685 - 07340 Alaro – Mitte

????????????? ???????????

??????????	?????????? ???????????
??????????	
????? ???????????	??????

???????? ??????????: ES243744685 - 07340 Alaro – Mitte

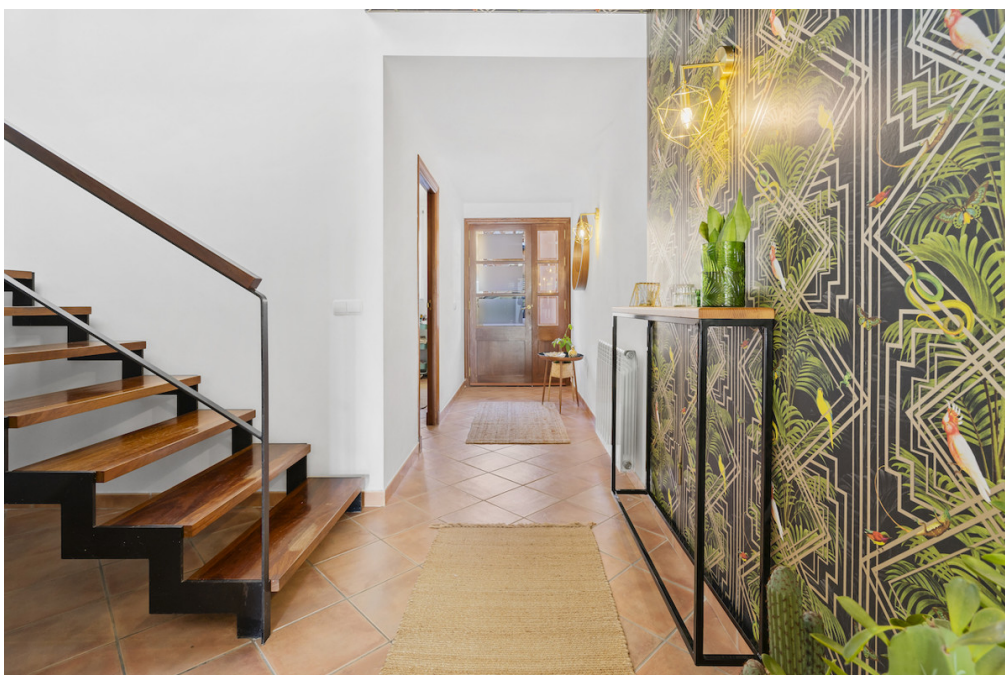
?? ?????????





???????? ????????: ES243744685 - 07340 Alaro – Mitte

?? ????????



???????? ??????????: ES243744685 - 07340 Alaro – Mitte

?? ?????????



???????? ??????????: ES243744685 - 07340 Alaro – Mitte

?? ?????????





???????? ??????????: ES243744685 - 07340 Alaro – Mitte

?? ?????????



???????? ??????????: ES243744685 - 07340 Alaro – Mitte

?? ?????????





???????? ??????????: ES243744685 - 07340 Alaro – Mitte

?? ?????????





???????? ??????????: ES243744685 - 07340 Alaro – Mitte

?? ?????????





???????? ????????: ES243744685 - 07340 Alaro – Mitte

?? ????????



??????? ???????: ES243744685 - 07340 Alaró – Mitte

??? ?????? ???????????

Traumhaftes Stadthaus mit herrlichem Patio und wunderbarem Ausblick in Alaró. Das Stadthaus verfügt ausserdem über ein zweites direkt angeschlossenes Grundstück mit einer grossen Doppelgarage . Ausserdem gibt es ein Projekt für den Bau eines Pools von 7 x 3,5 m. Das Stadthaus verfügt über eine Wohnfläche von insgesamt 215 m<sup>2</sup> die sich über drei Stockwerke verteilt. Es umfasst insgesamt 5 Zimmer, 4 Schlafzimmer und 3 Badezimmer und eignet sich perfekt für Familien oder Paare, die Wert auf qualitativ hochwertige und geschmackvolle Ausstattung legen. Das Haus besticht durch seine großzügige Raumgestaltung und die hochwertige Ausstattung. Die Auswahl der Materialien und die handwerkliche Verarbeitung sorgen für ein stilvolles Ambiente in allen Bereichen des Hauses. Im Erdgeschoss befindet sich ein Schlafzimmer das als Büro genutzt wird sowie ein separates Badezimmer. Zum Garten hin öffnet sich die grosse Wohnküche zum Patio mit einer wunderbaren Pergola mit Essbereich. Im ersten Stock befindet sich das geräumige Wohnzimmer das sich zu einem traumhaften Balkon hin öffnet sowie ein weiteres Schlafzimmer und ein Badezimmer. Im zweiten Stock befindet sich das Master Schlafzimmer mit grosser Ankleide und Bad en suite sowie ein weiteres Schlafzimmer mit separatem Bad. Der Innenhof mit einem wunderschönen Garten lädt zum Entspannen und Verweilen ein. Hier können Sie die frische Luft genießen oder gemütliche Abende mit Freunden und Familie verbringen. Ein separates Studio im Garten oberhalb der Garage bietet zusätzlichen Raum als Arbeitsbereich. In einem Teilbereich des Gartens gibt es ein genehmigtes Projekt für den Bau eines Pools von 7 x 3 m. Die ausserordentlich grosse Garage verfügt über Platz für 3-4 Autos und viel Stauraum. Das Haus bietet noch weiteres Potenzial für Erweiterung und Ausbau beispielsweise durch die Aufstockung der Garage um ein weiteres Stockwerk. Die Lage des Hauses ist zentral und bietet eine gute Anbindung an öffentliche Verkehrsmittel und Einkaufsmöglichkeiten. Zudem befinden sich in der näheren Umgebung diverse Freizeitmöglichkeiten wie Restaurants, Parks und kulturelle Veranstaltungen. Überzeugen Sie sich selbst von den vielen Vorzügen dieses Hauses und vereinbaren Sie noch heute einen Besichtigungstermin. Wir freuen uns auf Ihren Anruf!

???????? ??????????: ES243744685 - 07340 Alaro – Mitte

????????????????? ??? ???? ?????

- Zentralheizung: Gas
- Einbauküche
- 2 Stellplätze

??????? ????????: ES243744685 - 07340 Alaro – Mitte

??? ??? ??? ????????????

Alaró, ein malerisches Dorf im Herzen Mallorcas, besticht durch seine charmante Atmosphäre und historische Bedeutung. Umgeben von atemberaubenden Landschaften und majestätischen Bergen, bietet Alaró eine perfekte Mischung aus Natur und Kultur. Ein absolutes Highlight ist das Castell d'Alaró, eine beeindruckende Burgruine auf einem Berggipfel, die einen atemberaubenden Panoramablick über die Insel bietet. Der Aufstieg ist eine beliebte Wanderroute, die Naturfreunde und Geschichtsliebhaber gleichermaßen begeistert. Die Pfarrkirche Sant Bartomeu, ein prächtiges Beispiel gotischer Architektur, dominiert das Zentrum des Dorfes. Umgeben von gemütlichen Cafés und Restaurants, lädt der Hauptplatz Placa de la Vila zum Verweilen ein. Für Naturliebhaber ist die Serra de Tramuntana ein Paradies, ideal für Wanderungen und Radtouren. Die Region ist bekannt für ihre malerischen Olivenhaine und Weingüter, die erstklassige lokale Produkte anbieten. Das lebendige Dorfleben, gepaart mit der Nähe zu Palma und den Stränden der Insel, macht Alaró zu einem begehrten Wohnort. Entdecken Sie die Schönheit und den Charme dieses einzigartigen Dorfes – ein ideales Investment für Immobilienkäufer auf der Suche nach Authentizität und Ruhe.



???????? ??????????: ES243744685 - 07340 Alaro – Mitte

?????? ????????????????

Grundsätzlich empfehlen wir, die baurechtliche Situation durch einen Fachanwalt prüfen zu lassen. Alle Angaben basieren ausschließlich auf den Informationen des Eigentümers bzw. Auftraggeber. Wir übernehmen keine Gewähr für die Vollständigkeit, Richtigkeit und Aktualität der Angaben. Die Courtage geht zu Lasten des Verkäufers. Die beim Kauf anfallenden Steuern, die Notar- und die Grundbuchkosten sind vom Käufer zu tragen.

???????? ??????????: ES243744685 - 07340 Alaro – Mitte

????????????? ???????????????????

?? ?????????????? ??????????????, ?????????????? ?? ?? ?????????? ?????????????? ???:

Florian Waetzoldt

---

Placa Hostals 11 ?????????? - Santa Maria  
E-Mail: [santamaria@von-poll.com](mailto:santamaria@von-poll.com)

*To Disclaimer of von Poll Immobilien GmbH*

---

[www.von-poll.com](http://www.von-poll.com)