

Sencelles – Mitte

# Grundstück mit Lizenz zum Bau eines Einfamilienhauses in einer ruhigen Lage nahe Sencelles, Mallorca

????????? ??????????: ES243744679



???? ??????: 280.000 EUR • ??????: 5 • ?????? ????: 14.200 m<sup>2</sup>

???????? ??????????: ES243744679 - 07140 Sencelles – Mitte

- ?? ??? ??????
- ?? ??????????
- ??????? ???????????
- ??? ?????? ???????????
- ??? ??? ??? ??????????????
- ?????? ???????????????
- ?????????????? ??????????????????

???????? ??????????: ES243744679 - 07140 Sencelles – Mitte

?? ??? ??????

|                     |             |
|---------------------|-------------|
| ???????? ?????????? | ES243744679 |
| ?????????           | 5           |
| ????????????? ???   | 3           |
| ????????????        |             |
| ????????????        | 4           |

|                    |             |
|--------------------|-------------|
| ????? ????????     | 280.000 EUR |
| ??????             | ??????????  |
| ?????????????????? |             |
| ?????????          | ??????????  |

???????? ?????: ES243744679 - 07140 Sencelles – Mitte

?? ????????





???????? ??????????: ES243744679 - 07140 Sencelles – Mitte

?? ?????????



???????? ??????????: ES243744679 - 07140 Sencelles – Mitte

?? ?????????





???????? ?????????: ES243744679 - 07140 Sencelles – Mitte

?? ?????????



???????? ????????: ES243744679 - 07140 Sencelles – Mitte

?? ????????





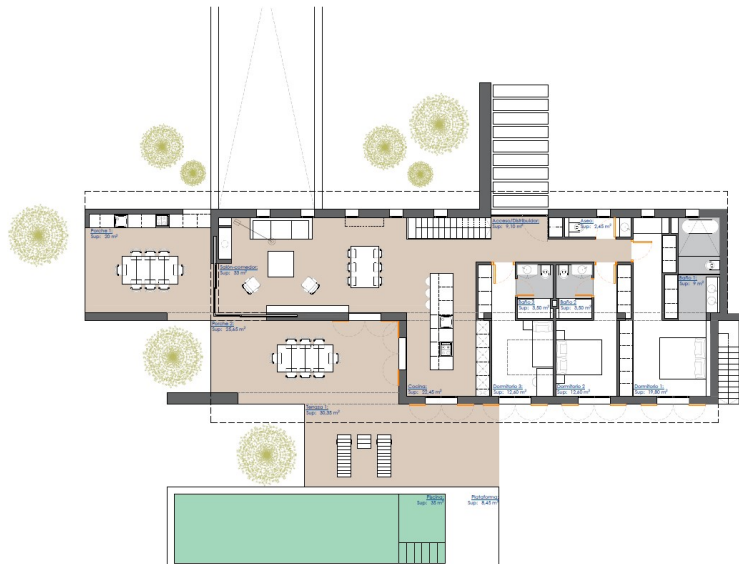
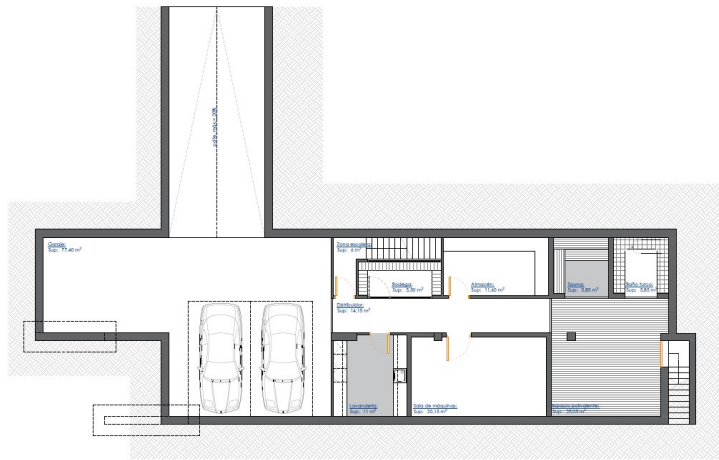
??????? ???????: ES243744679 - 07140 Sencelles – Mitte

?? ????????



???????? ?????: ES243744679 - 07140 Sencelles – Mitte

??????



???? ? ?????? ??? ?????? ?? ????????. ?? ??????? ??? ??????? ??? ??? ??????. ??? ??  
 ????? ?????, ??? ?????????? ?? ??????????? ??? ?????????? ??? ?????????????.



??????? ???????: ES243744679 - 07140 Sencelles – Mitte

??? ?????? ???????????

Im Herzen des malerischen Sencelles gelegen, bietet dieses bemerkenswerte 14.200 m<sup>2</sup> große Grundstück eine exklusive Gelegenheit für diejenigen, die ihr privates Refugium an einem ruhigen Ort errichten möchten. Dieses Grundstück bietet eine faszinierende Aussicht auf das majestätische Tramuntana-Gebirge und ist die ideale Grundlage für die Verwirklichung Ihrer architektonischen Vorstellungen. Mit seiner großzügigen Ausdehnung bietet das Grundstück reichlich kreativen Freiraum, um das eigene Traumhaus zu errichten. Das ruhige, ländliche Ambiente ermöglicht es den zukünftigen Bewohnern, in die Gelassenheit der mallorquinischen Landschaft einzutauchen. Eine bereits erteilte Baugenehmigung erhöht die Attraktivität des Grundstücks noch weiter und ermöglicht einen raschen Baubeginn, um das Projekt rasch in die Tat umzusetzen. Gleichzeitig fügt sich Sencelles mit seinem authentischen Charme und seiner entspannten Atmosphäre nahtlos in diese außergewöhnliche Immobilie ein. Das Dorf mit seinen Kopfsteinpflasterstraßen und seiner traditionellen Architektur bietet einen ruhigen und einladenden Rückzugsort. Trotz seiner rustikalen Umgebung befindet sich Sencelles in unmittelbarer Nähe zu modernen Einrichtungen, lokalen Restaurants und Märkten mit den besten regionalen Produkten. Diese Immobilie in Sencelles bietet Ihnen nicht nur die einmalige Gelegenheit, Ihren Wohntraum zu verwirklichen, sondern lädt Sie auch dazu ein, die Authentizität des mallorquinischen Lebens zu genießen, wo die natürliche Pracht mühelos mit modernem Komfort harmoniert.

??????? ???????: ES243744679 - 07140 Sencelles – Mitte

??? ??? ??? ????????????

Sencelles, ein Dorf im Herzen Mallorcas, ist von sanften Hügeln und üppigen Feldern umgeben und bietet eine idyllische Kulisse für ein entspanntes Inselleben. Es liegt in einer fruchtbaren Ebene umgeben von weitläufigen Weinbergen, Olivenhainen und Mandelplantagen. Die Pfarrkirche Sant Pere ist ein historisches Wahrzeichen, deren Ursprünge bis ins 13. Jahrhundert zurückreichen. Die engen Gassen und traditionellen Steinhäuser verleihen dem Dorf einen authentischen Charme, der Besucher sofort in seinen Bann zieht. Der wöchentliche Markt am Mittwoch ist ein belebter Treffpunkt mit frischen Produkten und handgefertigte Waren. Sencelles ist bekannt für seine archäologischen Stätten, die bis in die Talayot-Kultur der Bronzezeit zurückreichen, und ist von mehreren dieser prähistorischen Überreste umgeben, die von der langen Besiedlungsgeschichte der Region zeugen. Sencelles ist auch ein Paradies für Naturliebhaber und Aktivurlauber und bietet zahlreiche Wander- und Radwege, die durch die malerische Landschaft führen. Der nahegelegene Naturpark Binissalem ist ein beliebtes Ziel für Erkundungen und bietet atemberaubende Ausblicke auf die Umgebung. Die zentrale Lage von Sencelles, nur ca. 32 km von Palma entfernt, macht es zu einem idealen Ausgangspunkt für Ausflüge zu den Stränden der Insel und den umliegenden Sehenswürdigkeiten. Gleichzeitig bietet das Dorf eine Rückzugsmöglichkeit abseits des Trubels der Touristenorte.



??????? ????????: ES243744679 - 07140 Sencelles – Mitte

????? ??????????????

Grundsätzlich empfehlen wir, die baurechtliche Situation durch einen Fachanwalt prüfen zu lassen. Alle Angaben basieren ausschließlich auf den Informationen des Eigentümers bzw. Auftraggeber. Wir übernehmen keine Gewähr für die Vollständigkeit, Richtigkeit und Aktualität der Angaben. Die Courtage geht zu Lasten des Verkäufers. Die beim Kauf anfallenden Steuern, die Notar- und die Grundbuchkosten sind vom Käufer zu tragen.

???????? ??????????: ES243744679 - 07140 Sencelles – Mitte

?????????????? ???????????????????

??? ?????????????????? ??????????????, ?????????????????? ?? ??? ?????????? ?????????????????? ???:

Florian Waetzoldt

---

Placa Hostals 11 ?????????? - Santa Maria

E-Mail: [santamaria@von-poll.com](mailto:santamaria@von-poll.com)

*To Disclaimer of von Poll Immobilien GmbH*

---

[www.von-poll.com](http://www.von-poll.com)