

Bunyola – Mitte

Fabulosa finca en entorno montañoso con panorámicas vistas y ETV en Bunyola

????????? ??????????: ES243744651



???? ??????: 2.500.000 EUR • ??????????: ca. 333 m² • ?????????: 6 • ?????? ????: 14.785 m²

???????? ??????????: ES243744651 - 07110 Bunyola – Mitte

- ?? ??? ??????
- ?? ??????????
- ??? ?????? ???????????
- ?????????????? ??????????????????

???????? ??????????: ES243744651 - 07110 Bunyola – Mitte

?? ??? ??????

???????? ??????????	ES243744651	????? ???????	2.500.000 EUR
????????????	ca. 333 m ²	??????	
?????????????? ???	????????? ?? ?? ?????????	????????????????????????	ca. 0 m ²
?????????	6	????????	?????????, ???????, ??????
?????????????? ??? ????????????	5		
???????????	4		
????? ??????????????	2008		
?????? ??????????????	1 x ???????		

???????? ??????????: ES243744651 - 07110 Bunyola – Mitte

?? ?????????



???????? ??????????: ES243744651 - 07110 Bunyola – Mitte

?? ?????????



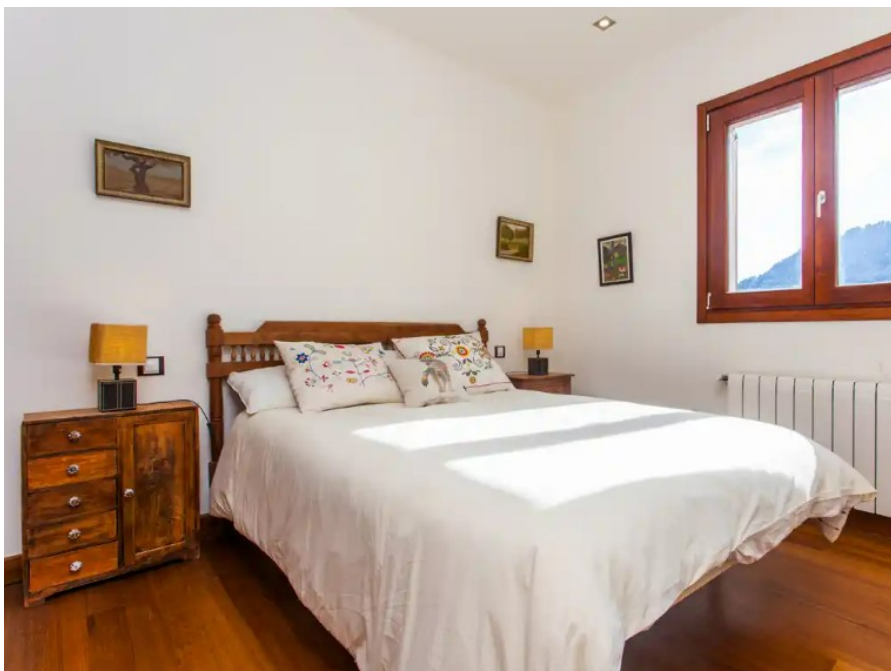
??????? ???????: ES243744651 - 07110 Bunyola – Mitte

?? ????????



???????? ??????????: ES243744651 - 07110 Bunyola – Mitte

?? ?????????



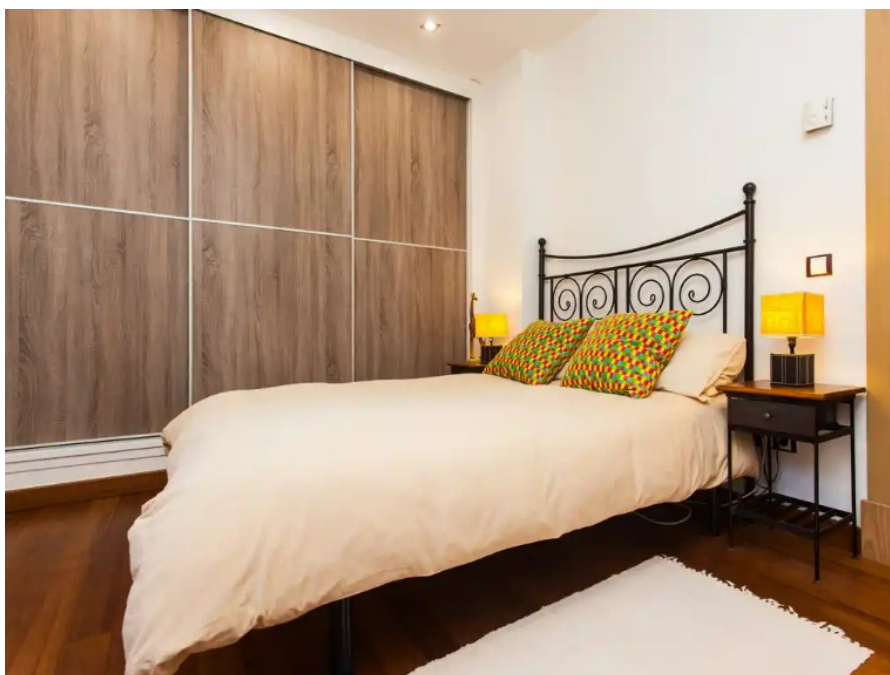
??????? ???????: ES243744651 - 07110 Bunyola – Mitte

?? ????????



??????? ???????: ES243744651 - 07110 Bunyola – Mitte

?? ????????



???????? ??????????: ES243744651 - 07110 Bunyola – Mitte

?? ?????????



??????? ???????: ES243744651 - 07110 Bunyola – Mitte

??? ?????? ???????????

Situada en una colina ligeramente inclinada se encuentra esta encantadora finca con fantásticas vistas a la sierra de Tramuntana y al magnífico paisaje que la rodea. Su entorno goza de impresionante paz y tranquilidad que invita relajarse profundamente. Sin embargo está a pocos kilómetros del centro de Bunyola, con su plaza principal, cafés, restaurantes con gastronomía local y tiendas. Palma se encuentra a unos 20 minutos en coche y Bunyola a unos 5 minutos. La casa distribuida en dos plantas cuenta con unos 333m² construidos en un gran parcela de más de 14.000m². Ofrece cinco espaciosos dormitorios, cuatro baños, dos de ellos en suite, soleado salón-comedor, moderna y equipada cocina-comedor así como una gran terraza orientada al sur, calefacción de propano y estufa pellet que dan un ambiente cálido y agradable en meses fríos. También dispone del sistema de aire acondicionado centralizado, materiales de alta calidad, suelos de madera y grandes ventanales que proporcionan a la casa mucha luz natural. Al exterior, en un jardín verde se posa una fabulosa piscina de agua salada, ideal espacio para disfrutar del sol y refrescarse. Además dispone de una casa de invitados con su cocina americana, un baño y dormitorio. Y también goza de licencia de alquiler vacacional, que es una gran plus, para completar esta maravillosa propiedad. Te invitamos a visitar esta gran finca, contactanos!

???????? ??????????: ES243744651 - 07110 Bunyola – Mitte

?????????????? ???????????????????

??? ?????????????????? ??????????????, ?????????????????? ?? ??? ?????????? ?????????????????? ???:

Florian Waetzoldt

Placa Hostals 11 ?????????? - Santa Maria
E-Mail: santamaria@von-poll.com

To Disclaimer of von Poll Immobilien GmbH

www.von-poll.com