

Bunyola – Mitte

# Wunderschöne Finca in bergiger Umgebung mit Panoramablick und ETV in Bunyola

????????? ??????????: ES243744651



????? ?????????: 2.500.000 EUR • ??????????: ca. 333 m<sup>2</sup> • ?????????: 6 • ????????? ????: 14.785 m<sup>2</sup>

???????? ??????????: ES243744651 - 07110 Bunyola – Mitte

- ?? ??? ??????
- ?? ??????????
- ??? ?????? ???????????
- ?????????????? ??????????????????

???????? ??????????: ES243744651 - 07110 Bunyola – Mitte

?? ??? ??????

???????? ??????????	ES243744651	????? ???????	2.500.000 EUR
????????????	ca. 333 m <sup>2</sup>	??????	
?????????	6	????????????????????	ca. 0 m <sup>2</sup>
???????????? ???	5	??????	
??????????		????????	????????, ???????,
??????????	4		??????
????? ?????????????	2008		
?????? ?????????????	1 x ???????		

???????? ??????????: ES243744651 - 07110 Bunyola – Mitte

?? ?????????





???????? ??????????: ES243744651 - 07110 Bunyola – Mitte

?? ?????????



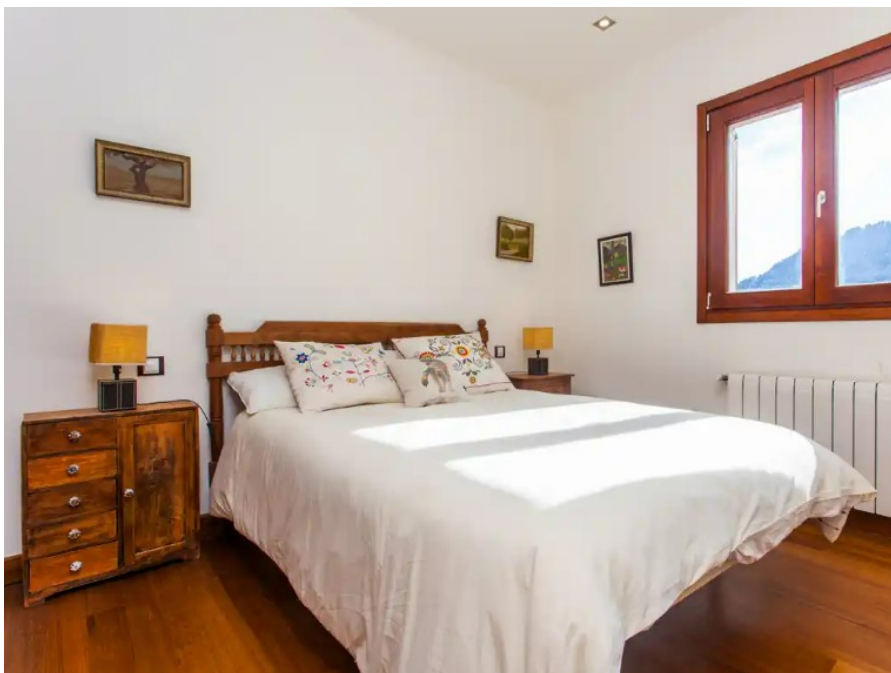
??????? ???????: ES243744651 - 07110 Bunyola – Mitte

?? ????????



???????? ??????????: ES243744651 - 07110 Bunyola – Mitte

?? ?????????





??????? ???????: ES243744651 - 07110 Bunyola – Mitte

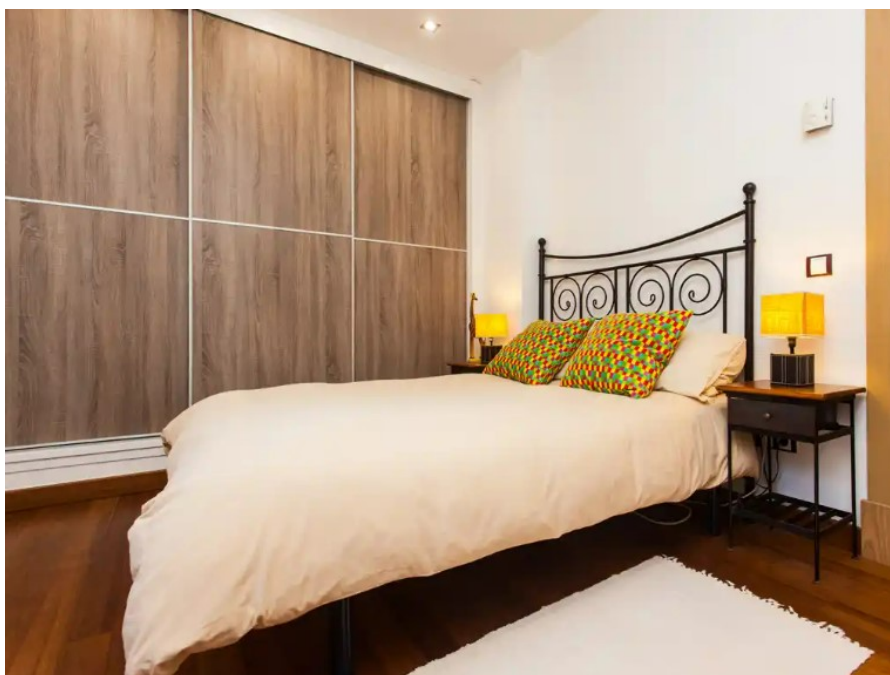
?? ????????





??????? ???????: ES243744651 - 07110 Bunyola – Mitte

?? ????????



???????? ??????????: ES243744651 - 07110 Bunyola – Mitte

?? ?????????



??????? ???????: ES243744651 - 07110 Bunyola – Mitte

??? ?????? ???????????

An einem sanft abfallenden Hang liegt diese charmante Finca mit fantastischem Blick auf das Tramuntana-Gebirge und die herrliche Landschaft der Umgebung. Die Lage ist von einer beeindruckenden Ruhe geprägt, die zum tiefen Entspannen einlädt. Dennoch ist sie nur wenige Kilometer vom Zentrum von Bunyola mit seinem Hauptplatz, Cafés, Restaurants mit lokaler Gastronomie und Geschäften entfernt. Palma ist in ca. 20 Minuten und Bunyola in ca. 5 Minuten mit dem Auto zu erreichen. Das Haus ist über zwei Etagen verteilt und hat eine bebaute Fläche von 333m<sup>2</sup> auf einem großen Grundstück von mehr als 14.000m<sup>2</sup>. Es bietet fünf geräumige Schlafzimmer, vier Bäder, davon zwei en-suite, ein sonniges Wohn-Esszimmer, eine moderne und gut ausgestattete Wohnküche sowie eine große Südterrasse, eine Propanheizung und einen Pelletofen, die in den kalten Monaten für eine warme und angenehme Atmosphäre sorgen. Außerdem verfügt es über eine zentrale Klimaanlage, hochwertige Materialien, Holzböden und große Fenster, die das Haus mit viel natürlichem Licht versorgen. Draußen, im grünen Garten, befindet sich ein herrlicher Salzwasser-Swimmingpool, ein idealer Ort, um die Sonne zu genießen und sich abzukühlen. Es gibt auch ein Gästehaus mit einer offenen Küche, einem Badezimmer und einem Schlafzimmer. Die Lizenz zur Ferienvermietung ist ein großes Plus, das dieses wunderbare Anwesen abrundet. Wir laden Sie ein, diese tolle Finca zu besuchen, kontaktieren Sie uns!



???????? ??????????: ES243744651 - 07110 Bunyola – Mitte

?????????????? ???????????????????

??? ?????????????????? ??????????????, ?????????????????? ?? ??? ?????????? ?????????????????? ???:

Florian Waetzoldt

---

Placa Hostals 11 ?????????? - Santa Maria  
E-Mail: [santamaria@von-poll.com](mailto:santamaria@von-poll.com)

*To Disclaimer of von Poll Immobilien GmbH*

---

[www.von-poll.com](http://www.von-poll.com)