

LLubí – Mitte

Preciosa casa de pueblo renovada con patio en Llubí

????????? ??????????: ES243744619



???? ??????: 447.400 EUR • ??????????: ca. 110 m² • ?????????: 3 • ??????? ????: 119 m²

???????? ??????????: ES243744619 - 07430 LLubí – Mitte

- ?? ??? ??????
- ?? ??????????
- ?????????????? ????????????
- ??? ?????? ????????????
- ?????????????????? ??? ????????????
- ??? ??? ??? ????????????????
- ?????? ??????????????????
- ?????????????????? ????????????????????

???????? ??????????: ES243744619 - 07430 LLubí – Mitte

?? ??? ??????

???????? ??????????	ES243744619	???? ???????	447.400 EUR
????????????	ca. 110 m ²	??????	
?????????????? ???	???????? ?? ?? ????????	????????????????????	ca. 0 m ²
????????	3	??????	
?????????????? ??? ??????????	2		
??????????	2		
???? ?????????????	1862		

???????? ??????????: ES243744619 - 07430 LLubí – Mitte

?????????????? ????????????

??????????	?????????? ???????????
??????????	
????? ????????????	?????

???????? ??????????: ES243744619 - 07430 LLubí – Mitte

?? ?????????



???????? ??????????: ES243744619 - 07430 LLubí – Mitte

?? ?????????



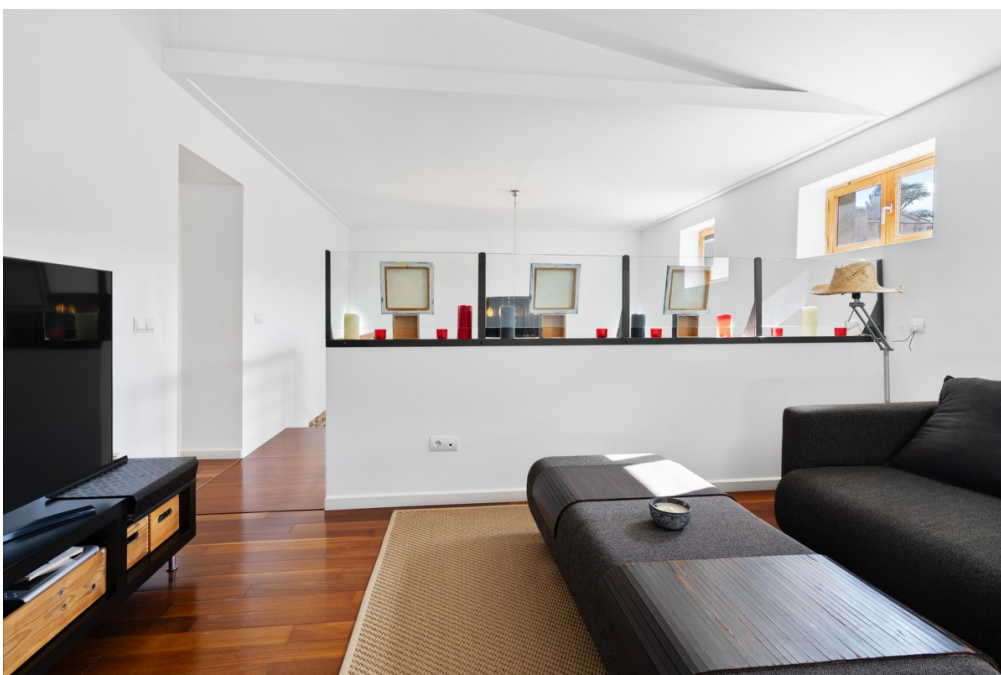
???????? ??????????: ES243744619 - 07430 LLubí – Mitte

?? ?????????



???????? ??????????: ES243744619 - 07430 LLubí – Mitte

?? ?????????



???????? ??????????: ES243744619 - 07430 LLubí – Mitte

?? ?????????



???????? ??????????: ES243744619 - 07430 LLubí – Mitte

?? ?????????



???????? ??????????: ES243744619 - 07430 LLubí – Mitte

?? ?????????



???????? ??????????: ES243744619 - 07430 LLubí – Mitte

?? ?????????



??????? ???????: ES243744619 - 07430 LLubí – Mitte

??? ?????? ???????????

Se vende una maravillosa casa de pueblo que data de 1864, situada en el idílico pueblo de Llubí en Mallorca. La casa de dos plantas ofrece un ambiente acogedor y está particularmente inundada de luz gracias a su impresionante zona de entrada con techos altos. El patio contiguo sirve de acogedor oasis en el que relajarse. En la planta baja se encuentra la moderna cocina con comedor contiguo, un dormitorio de invitados y un cuarto de baño con ducha. Bonita escalera conduce a la planta superior, donde se encuentra una cómoda sala de estar con un acogedor rincón de TV. Esta zona se puede convertir fácilmente en un dormitorio adicional si es necesario. El espacioso dormitorio principal con baño en suite también se encuentra en la planta superior. La encantadora casa de pueblo fue completamente renovada en 2004 y está muy bien cuidada - una verdadera joya para su ocupación inmediata. La calefacción proporciona un calor acogedor, mientras que una excelente conexión a Internet ofrece la comodidad moderna.

??????? ???????: ES243744619 - 07430 LLubí – Mitte

???????????????? ???? ??????????

patio

Aire acondicionado

???????? ??????????: ES243744619 - 07430 LLubí – Mitte

??? ??? ??? ????????????

Llubí es un pueblo del centro de Mallorca. Se encuentra a 38 km de Palma y a 17 km de la bahía de Alcudia. Cerca se encuentran los pueblos de Muro, Santa Margalida y la capital de la zona centro, Inca. Hasta principios del siglo XIX, Llubí era un pequeño pueblo que pertenecía al vecino municipio de Muro. Antiguamente, la economía se basaba en la agricultura, con la producción de alcaparras como protagonista. Hoy, el pueblo está rodeado de campos donde crecen almendros, algarrobos e higueras. Los restaurantes, bares y tiendas de Llubí están repartidos por todo el pueblo, especialmente a lo largo de la carretera que lo atraviesa. A Palma se llega en 30 minutos y las playas del norte, como Can Picafort, están a sólo 20 minutos. El pueblo también dispone de conexión ferroviaria con Palma.

??????? ?????????: ES243744619 - 07430 LLubí – Mitte

????? ????????????????

Por lo general, recomendamos que un abogado especializado compruebe la situación del derecho de construcción. Todos los datos se basan exclusivamente en la información facilitada por el propietario o cliente. No asumimos ninguna responsabilidad por la integridad, exactitud y actualidad de la información. Los gastos de intermediación corren a cargo del vendedor. Los impuestos, gastos notariales y registrales derivados de la compra corren a cargo del comprador.

???????? ??????????: ES243744619 - 07430 LLubí – Mitte

?????????????? ???????????????????

??? ?????????????????? ??????????????, ?????????????????? ?? ??? ?????????? ?????????????????? ???:

Florian Waetzoldt

Placa Hostals 11 ?????????? - Santa Maria

E-Mail: santamaria@von-poll.com

To Disclaimer of von Poll Immobilien GmbH

www.von-poll.com