

Palma – Palma

Beeindruckendes Mehrfamilienhaus mit 4 Einheiten inklusive Ladenlokal, in der Altstadt von Palma

????????? ??????????: ES233744065



???? ??????: 3.100.000 EUR • ??????????: ca. 544 m² • ?????? ????: 141 m²

???????? ??????????: ES233744065 - 07012 Palma – Palma

- ?? ??? ??????
- ?? ??????????
- ?????????????? ????????????
- ??? ?????? ????????????
- ??? ??? ??? ??????????????
- ?????? ??????????????????
- ?????????????????? ????????????????????

???????? ??????????: ES233744065 - 07012 Palma – Palma

?? ??? ??????

???????? ??????????	ES233744065	????? ???????	3.100.000 EUR
????????????	ca. 544 m ²	????????	????????
???????????? ???	8		
????????????			
????????????	3		

???????? ??????????: ES233744065 - 07012 Palma – Palma

?????????????? ????????????

??????????
??????????

?????????????
??????????

???????? ??????????: ES233744065 - 07012 Palma – Palma

?? ?????????



???????? ?????: ES233744065 - 07012 Palma – Palma

?? ????????



???????? ??????????: ES233744065 - 07012 Palma – Palma

?? ?????????



???????? ??????????: ES233744065 - 07012 Palma – Palma

?? ?????????



???????? ??????????: ES233744065 - 07012 Palma – Palma

?? ?????????



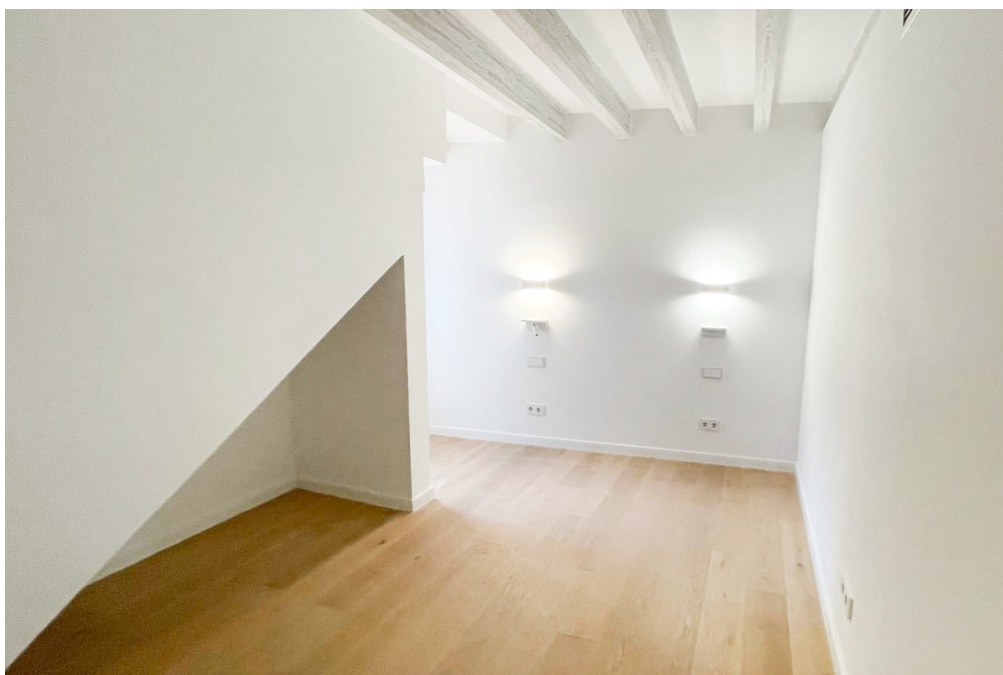
???????? ??????????: ES233744065 - 07012 Palma – Palma

?? ?????????



???????? ??????????: ES233744065 - 07012 Palma – Palma

?? ?????????



???????? ??????????: ES233744065 - 07012 Palma – Palma

?? ?????????



???????? ?????: ES233744065 - 07012 Palma – Palma

?? ????????



???????? ??????????: ES233744065 - 07012 Palma – Palma

?? ?????????



???????? ??????????: ES233744065 - 07012 Palma – Palma

?? ?????????



???????? ??????????: ES233744065 - 07012 Palma – Palma

?? ?????????



???????? ??????????: ES233744065 - 07012 Palma – Palma

?? ?????????



????????? ??????????: ES233744065 - 07012 Palma – Palma

?? ??????????



???????? ??????????: ES233744065 - 07012 Palma – Palma

?? ?????????



???????? ??????????: ES233744065 - 07012 Palma – Palma

?? ?????????



???????? ??????????: ES233744065 - 07012 Palma – Palma

?? ?????????



???????? ??????????: ES233744065 - 07012 Palma – Palma

??? ?????? ???????????

Das Mehrfamilienhaus befindet sich in einer kleinen, ruhigen Straße in der Nähe der La Llonja und der Kathedrale in der Altstadt von Palma. Es besteht aus 3 Wohneinheiten und einem Ladenlokal mit ca. 120m² Fläche im Erdgeschoss. In der ersten Etage gibt zwei Einzimmerwohnungen mit Bad und jeweils ca. 50m² Fläche, eines davon mit eigener Terrasse. Die zweite Etage verfügt über eine Wohnung mit zwei Schlafzimmern, 2 Bädern und einer Fläche von ca. 70m². In den beiden weiteren Etagen befindet sich das Duplex Penthouse mit ca. 140qm, drei Schlafzimmern, drei Bädern und einer privaten Dachterrasse mit Blick auf das Meer und die Kathedrale. Alle Wohnungen wurden mit einer hochwertigen Einbauküche inkl. Miele Geräten ausgestattet. Zur weiteren Ausstattung gehören eine Klimaanlage sowie eine Fußbodenheizung. Es ist eine sehr gute Lage mit allen Annehmlichkeiten in unmittelbarer Umgebung, im Herzen der Altstadt von Palma. Das Casco Antiguo ist eines der begehrtesten Viertel für Immobilieninvestitionen. Es besteht auch die Möglichkeit, nur die Maisonette-Wohnung zu erwerben, der Preis beträgt 1.700.000€.

???????? ??????????: ES233744065 - 07012 Palma – Palma

??? ??? ??? ????????????

Palma de Mallorca, die Hauptstadt der Balearen, bietet eine perfekte Mischung aus Geschichte, Kultur und modernem Lebensstil. Mit ihrem milden Klima und der beeindruckenden Architektur zieht sie sowohl Einheimische als auch Besucher an. Das Wahrzeichen der Stadt ist die majestätische Kathedrale La Seu, ein Meisterwerk der gotischen Architektur. Ein weiteres Highlight ist der Königspalast La Almudaina, der einen faszinierenden Einblick in die Geschichte der Insel bietet. Die Altstadt von Palma ist ein Labyrinth aus engen Gassen, historischen Gebäuden und charmanten Plätzen. Hier finden Sie das Arabische Bad, ein Überbleibsel der maurischen Herrschaft, und das eindrucksvolle Rathaus am Plaça de Cort. Für Kunst- und Kulturliebhaber ist das Es Baluard Museum für moderne und zeitgenössische Kunst ein Muss. Die Einkaufsstraße Passeig del Born lockt mit eleganten Boutiquen, Cafés und Restaurants. Palma besitzt ein pulsierendes Nachtleben, mit zahlreichen Bars und Clubs, die bis in die frühen Morgenstunden geöffnet sind. Die Stadt bietet zudem wunderschöne Strände wie die Playa de Palma und Cala Major, ideal zum Entspannen und Genießen. Palma de Mallorca vereint historische Pracht und modernes Leben, Kultur und Freizeit, Stadt und Strand – ein idealer Ort zum Leben und Arbeiten auf der sonnigen Insel Mallorca.

???????? ??????????: ES233744065 - 07012 Palma – Palma

?????? ?????????????????

Grundsätzlich empfehlen wir, die baurechtliche Situation durch einen Fachanwalt prüfen zu lassen. Alle Angaben basieren ausschließlich auf den Informationen des Eigentümers bzw. Auftraggeber. Wir übernehmen keine Gewähr für die Vollständigkeit, Richtigkeit und Aktualität der Angaben. Die Courtage geht zu Lasten des Verkäufers. Die beim Kauf anfallenden Steuern, die Notar- und die Grundbuchkosten sind vom Käufer zu tragen.

???????? ??????????: ES233744065 - 07012 Palma – Palma

????????????? ??????????????????

?? ?????????????? ??????????????, ?????????????? ?? ?? ?????????? ?????????????? ???:

Florian Waetzoldt

Placa Hostals 11 ????????? - Santa Maria
E-Mail: santamaria@von-poll.com

To Disclaimer of von Poll Immobilien GmbH

www.von-poll.com