

Santa María del Camí – Mitte

BOUTIQUE-HOTELPROJEKT IN SANTA MARIA DEL CAMI

????????? ??????????: ES223743697



???? ??????: 1.650.000 EUR • ??????????: ca. 2.570 m² • ??????: 25 • ?????? ????: 1.550 m²

??????? ?????????: ES223743697 - 07320 Santa María del Camí – Mitte

- ?? ??? ??????
- ?? ??????????
- ??? ?????? ???????????
- ??? ??? ??? ??????????????
- ?????? ???????????????
- ?????????????? ??????????????????

???????? ??????????: ES223743697 - 07320 Santa María del Camí – Mitte

?? ??? ??????

???????? ??????????	ES223743697	????? ???????	1.650.000 EUR
????????????	ca. 2.570 m ²	????????????	????????????
?????????????? ???	???????? ?? ?? ????????	????????????	ca. 0 m ²
????????	25	??????	
?????????????? ???	24		
????????	24		
?????? ?????????????	1 x ??????		

???????? ????????: ES223743697 - 07320 Santa María del Camí – Mitte

?? ????????



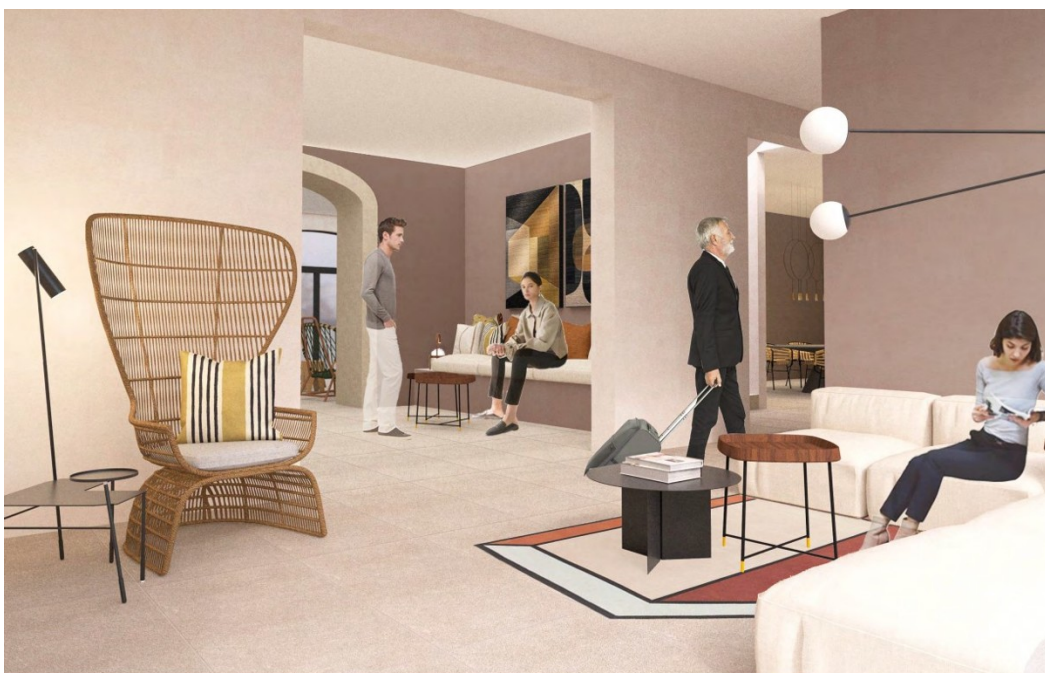
???????? ??????????: ES223743697 - 07320 Santa María del Camí – Mitte

?? ?????????



??????? ???????: ES223743697 - 07320 Santa María del Camí – Mitte

?? ????????



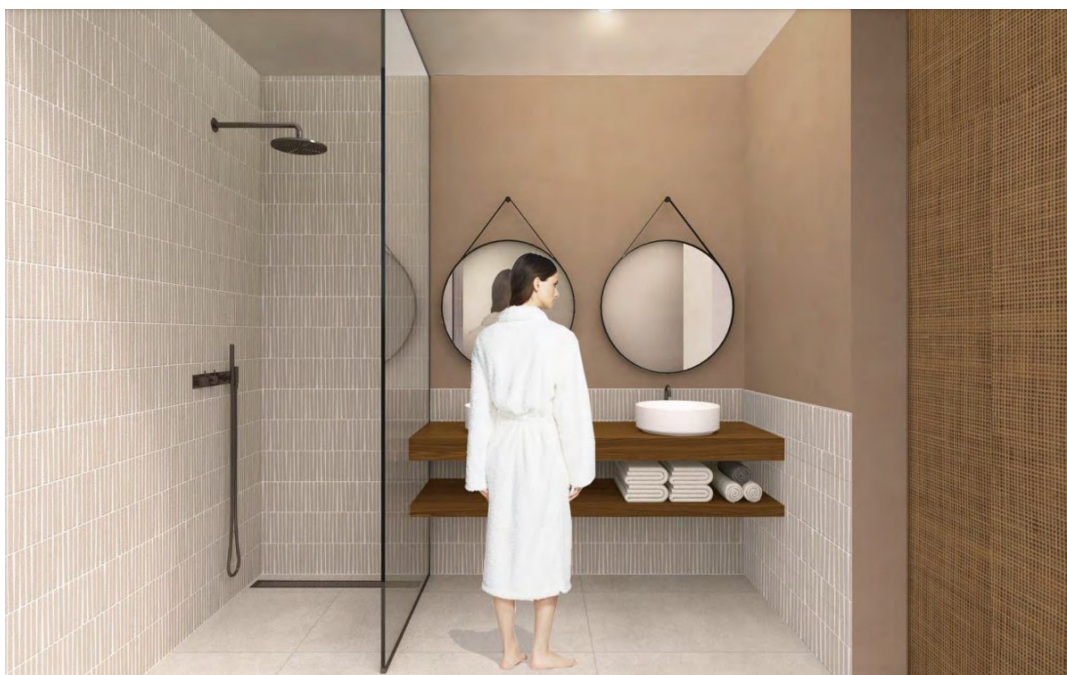
??????? ???????: ES223743697 - 07320 Santa María del Camí – Mitte

?? ????????



???????? ??????????: ES223743697 - 07320 Santa María del Camí – Mitte

?? ?????????



??????? ???????: ES223743697 - 07320 Santa María del Camí – Mitte

?? ????????

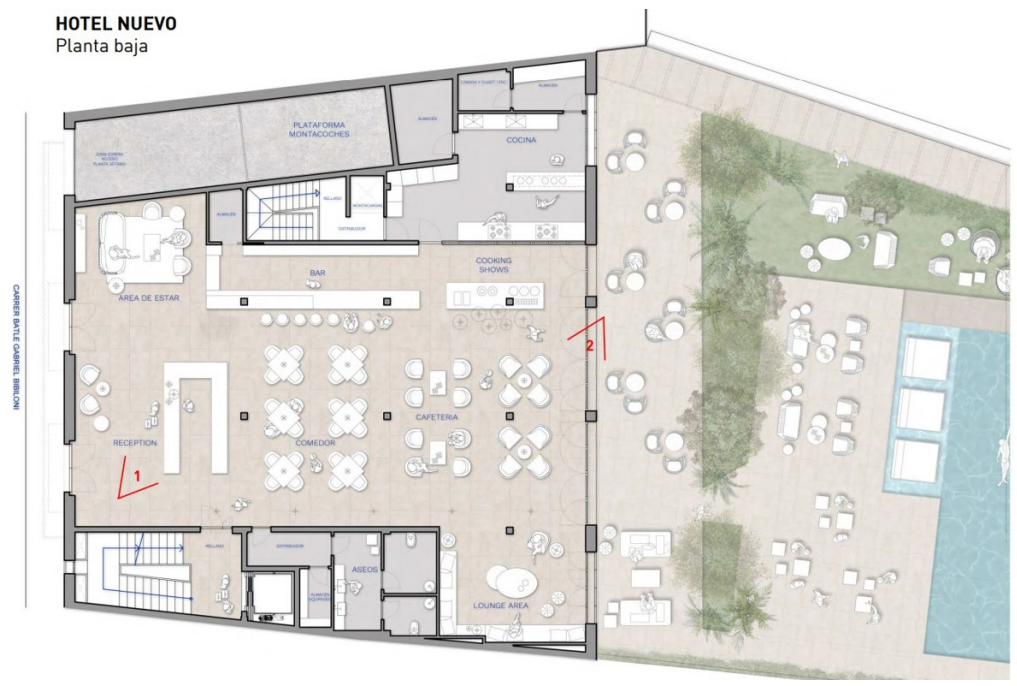


??????? ???????: ES223743697 - 07320 Santa María del Camí – Mitte

?? ????????



HOTEL NUEVO
Planta baja



???????? ??????????: ES223743697 - 07320 Santa María del Camí – Mitte

?? ?????????



??????? ???????: ES223743697 - 07320 Santa María del Camí – Mitte

?? ????????

Planta baja



Planta primera



??????? ???????: ES223743697 - 07320 Santa María del Camí – Mitte

?? ????????

Planta segunda



Planta sotano



??????? ???????: ES223743697 - 07320 Santa María del Camí – Mitte

?? ????????

Planta baja



Planta primera



??????? ???????: ES223743697 - 07320 Santa María del Camí – Mitte

?? ????????



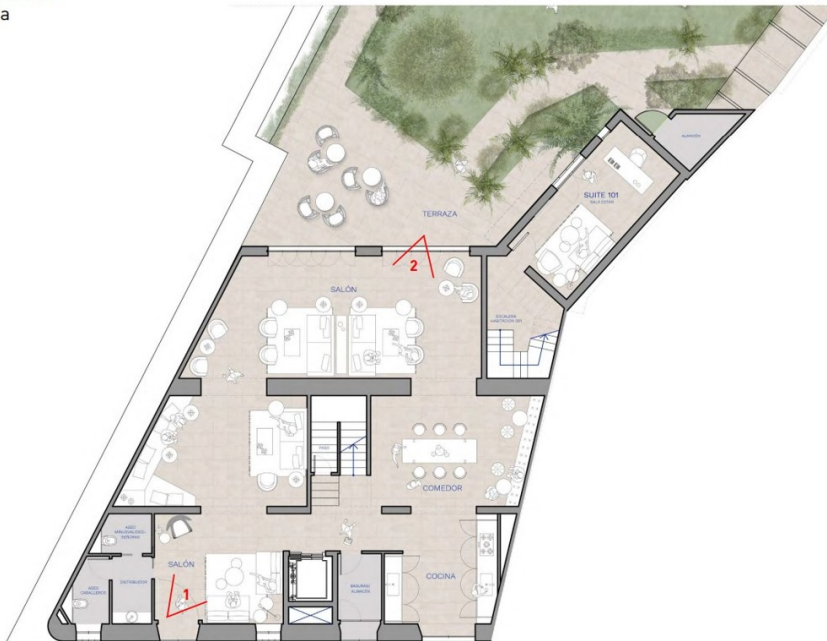
Planta cubierta



???????? ??????????: ES223743697 - 07320 Santa María del Camí – Mitte

?? ?????????

HOTEL ANTIGUO
Planta baja



??????? ???????: ES223743697 - 07320 Santa María del Camí – Mitte

??? ?????? ???????????

Eine interessante Option für ein Hotelprojekt auf Mallorca. Diese Projekt in Santa Maria del Camí bietet die Gelegenheit ein Boutique Hotel in einem schönen und ursprünglichen Ort in unmittelbarer Nähe von Palma zu erwerben. Das Bauprojekt auf einem Grundstück von 1.550 m² und einer bebauten Fläche von 2.570 m² besteht aus zwei separaten Gebäuden mit 22 Doppel und 2 Einzelzimmern, zwei Pools und verschiedene Gemeinschaftsbereichen wie Rezeption, Restaurant, Cafeteria, Spa und Tiefgarage. Eine Gebäude besteht bereits und würde entsprechend umgebaut werden, das weitere, sowie die Außenanlagen würde neu errichtet werden. Bisher gibt es kein entsprechendes Hotel im Ort und man würde hier eine bestehende Lücke schließen und ein gutes Angebot kreieren. Kontaktieren Sie uns gerne jederzeit für jegliche weiteren Details.

??????? ???????: ES223743697 - 07320 Santa María del Camí – Mitte

??? ??? ??? ???????????

Santa Maria del Camí, ein malerisches Dorf im Herzen Mallorcas, vereint traditionellen Charme mit modernem Komfort. Bekannt für seine Weinproduktion und sein authentisches Ambiente, ist dieses Dorf ein begehrtes Ziel für Einheimische und Besucher gleichermaßen. Die imposante Pfarrkirche, mit ihrem markanten Glockenturm, ist ein architektonisches Juwel, das die Geschichte des Dorfes widerspiegelt. Ein Höhepunkt ist der lokale Wochenmarkt, der jeden Sonntag stattfindet und eine Fülle an frischen Produkten, handgefertigten Waren und lokalen Spezialitäten bietet. Weinliebhaber sollten unbedingt die zahlreichen Weingüter in der Umgebung besuchen und die köstlichen lokalen Weine probieren. Die malerische Landschaft, geprägt von sanften Hügeln und Weinbergen, lädt zu entspannten Spaziergängen und Fahrradtouren ein. Santa Maria del Camí ist auch ein idealer Ausgangspunkt für Ausflüge in die umliegende Natur. Die nahegelegenen Tramuntana-Berge bieten spektakuläre Wanderwege und atemberaubende Ausblicke auf die Insel. Die zentrale Lage von Santa Maria del Camí, nur ca. 20 km von Palma entfernt, macht es zu einem attraktiven Wohnort für diejenigen, die die Ruhe des Dorflebens schätzen und dennoch die Annehmlichkeiten der Stadt in Reichweite haben möchten.

??????? ?????????: ES223743697 - 07320 Santa María del Camí – Mitte

????? ????????????????

Grundsätzlich empfehlen wir, die baurechtliche Situation durch einen Fachanwalt prüfen zu lassen. Alle Angaben basieren ausschließlich auf den Informationen des Eigentümers bzw. Auftraggeber. Wir übernehmen keine Gewähr für die Vollständigkeit, Richtigkeit und Aktualität der Angaben. Die Courtage geht zu Lasten des Verkäufers. Die beim Kauf anfallenden Steuern, die Notar- und die Grundbuchkosten sind vom Käufer zu tragen.

???????? ??????????: ES223743697 - 07320 Santa María del Camí – Mitte

????????????? ??????????????????

?? ???? ?????????????? ??????????????, ?????????????? ?? ?? ?????????? ?????????????? ???:

Florian Waetzoldt

Placa Hostals 11 ????????? - Santa Maria
E-Mail: santamaria@von-poll.com

To Disclaimer of von Poll Immobilien GmbH

www.von-poll.com