

Son Vida – Palma

Luxuriöse Villa mit zwei Pools und Meerblick in exklusivem Son Vida, Mallorca

????????? ??????????: ES213232



???? ??????: 9.900.000 EUR • ??????????: ca. 734 m² • ??????: 9 • ?????? ????: 2.047 m²

??????? ?????????: ES213232 - 07013 Son Vida – Palma

- ?? ??? ??????
- ?? ??????????
- ?????????????? ????????????
- ??? ?????? ????????????
- ?????????????? ??????????????????

???????? ??????????: ES213232 - 07013 Son Vida – Palma

?? ??? ??????

???????? ??????????	ES213232	????? ???????	9.900.000 EUR
????????????	ca. 734 m ²	??????	?????
?????????	9	????????	?????????, WC
???????????? ???	6		?????????????,
????????????			????????, ????????,
????????????	6		??????
????? ?????????????	2024		
????? ?????????????	1 x ???????		

???????? ??????????: ES213232 - 07013 Son Vida – Palma

?????????????? ????????????

??????????
??????????

????????????
??????????

??????? ???????: ES213232 - 07013 Son Vida – Palma

?? ????????



???????? ??????????: ES213232 - 07013 Son Vida – Palma

?? ?????????



???????? ??????????: ES213232 - 07013 Son Vida – Palma

?? ?????????



???????? ??????????: ES213232 - 07013 Son Vida – Palma

?? ?????????



??????? ????????: ES213232 - 07013 Son Vida – Palma

?? ????????



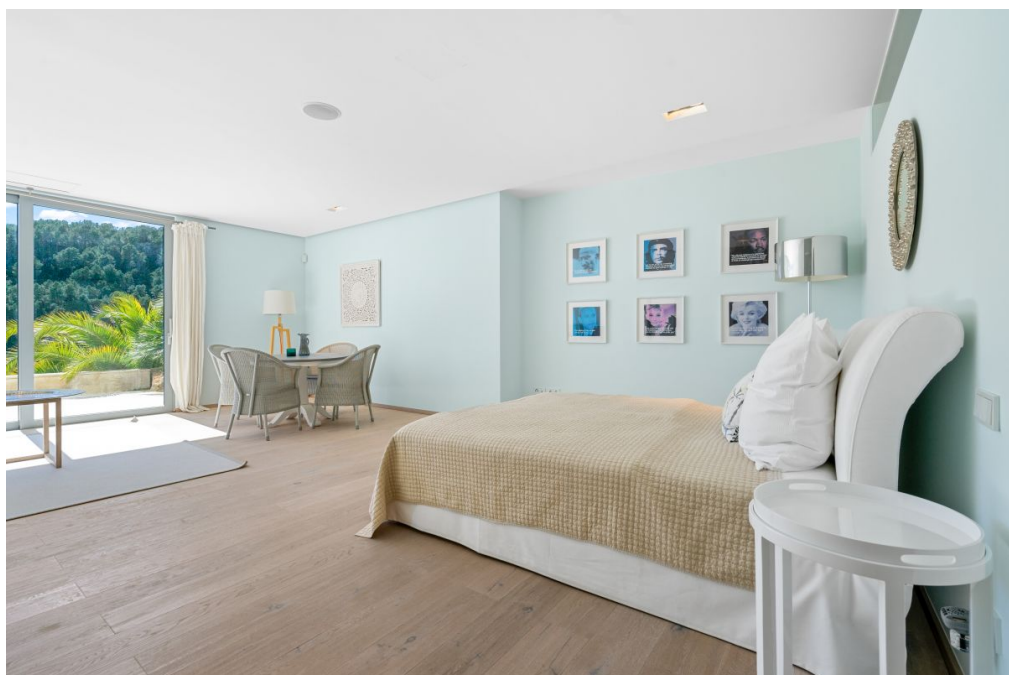
??????? ????????: ES213232 - 07013 Son Vida – Palma

?? ????????



???????? ??????????: ES213232 - 07013 Son Vida – Palma

?? ?????????



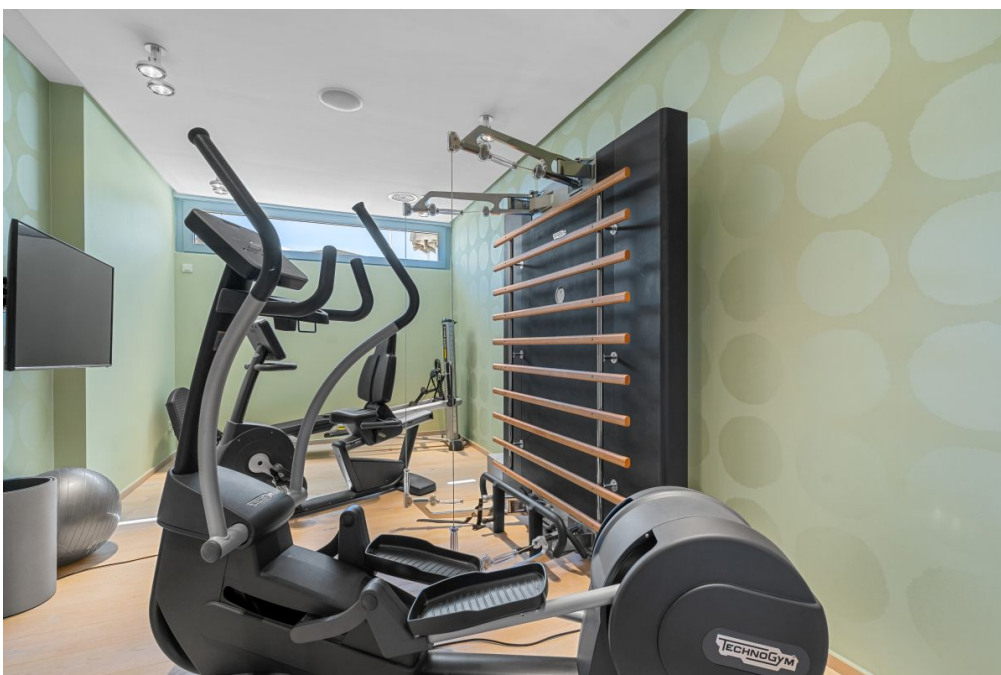
???????? ?????????: ES213232 - 07013 Son Vida – Palma

?? ?????????



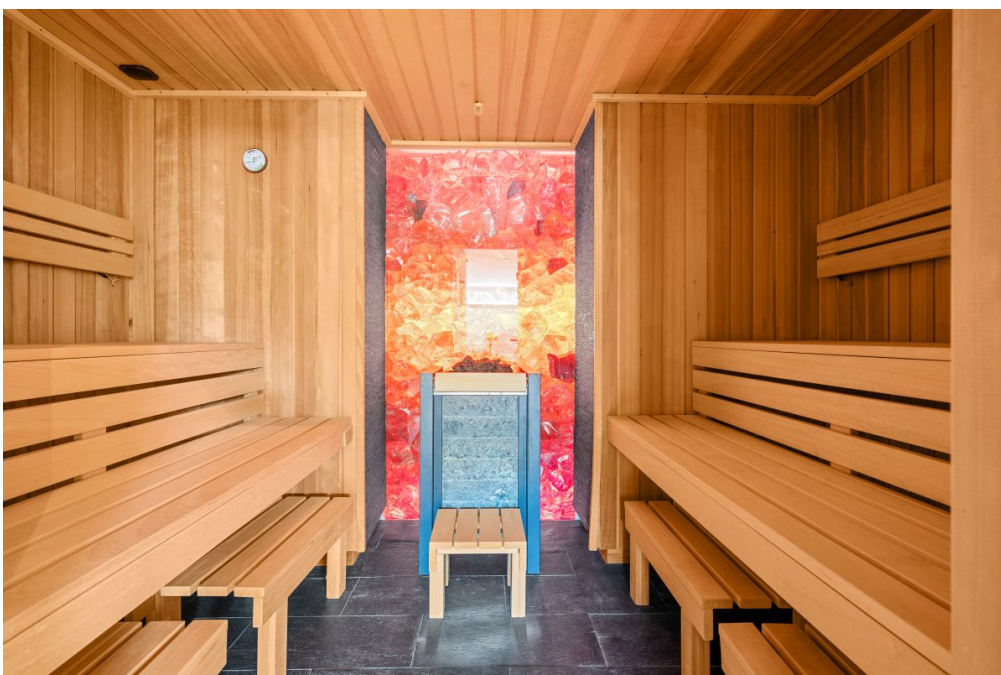
???????? ??????????: ES213232 - 07013 Son Vida – Palma

?? ??????????



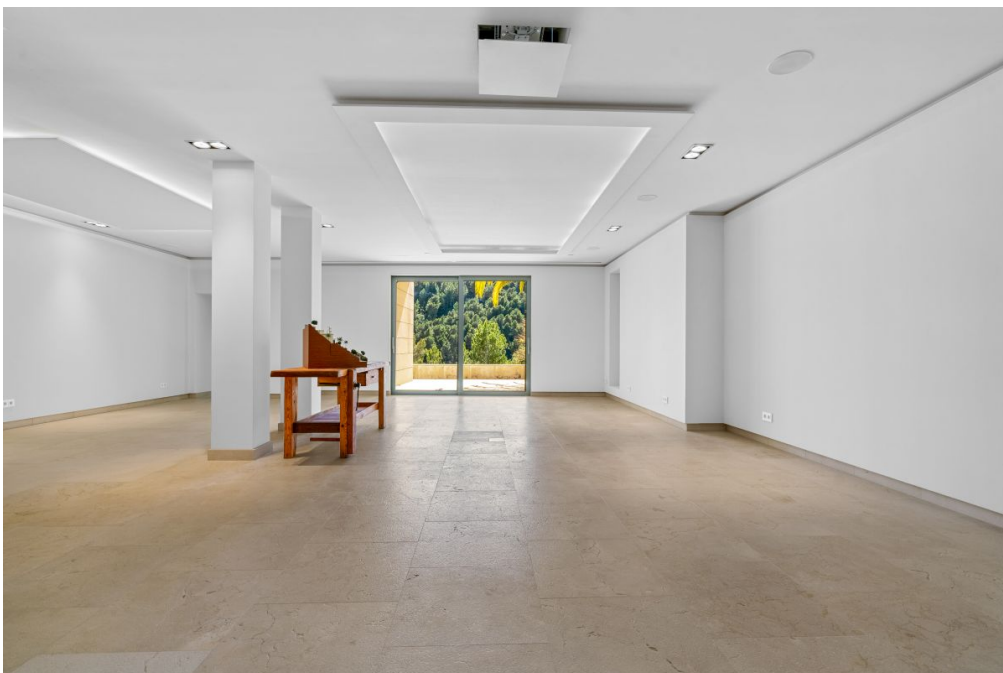
???????? ??????????: ES213232 - 07013 Son Vida – Palma

?? ?????????



???????? ??????????: ES213232 - 07013 Son Vida – Palma

?? ?????????



??????? ????????: ES213232 - 07013 Son Vida – Palma

?? ????????



??????? ???????: ES213232 - 07013 Son Vida – Palma

??? ?????? ???????????

Willkommen in der exklusiven Villa in Son Vida! Diese einzigartige Immobilie verkörpert modernes Design und Funktionalität in einer atemberaubenden Umgebung. Die Villa zeichnet sich durch klare Linien und eine vertikale Ausrichtung aus, die ein ausgewogenes Lebensumfeld nach den Prinzipien des Feng Shui schafft. Ein besonderes Highlight ist der Wasserfall, der durch die hängenden Gärten fließt und dem Außenbereich eine natürliche und beruhigende Atmosphäre verleiht. Die Villa bietet auch einen Außenpool auf der Sonnenterrasse sowie einen weiteren im SPA-Bereich für Ihre Entspannung. Der Wellnessbereich lädt mit zwei Saunas, einem Whirlpool, einer Dusche, einer Bar und einer Erholungszone mit Terrasse und Blick zum Verweilen ein. Für Unterhaltungsmöglichkeiten ist bestens gesorgt mit einem Fitnessraum, einem Heimkino und einem gut sortierten Weinkeller. Die Villa bietet auch großzügige Wohn- und Lesezimmer, perfekt für Gästeempfang oder gemütliche Abende vor dem Kamin. Große Glaselemente schaffen einen nahtlosen Übergang zwischen Innen- und Außenbereich und bieten einen atemberaubenden Blick auf die Umgebung. Die Villa verfügt über sechs Schlafzimmer, jedes mit eigenem Bad und Balkon oder Terrasse mit Meerblick, sowie ein Gästeapartment. Die Villa ist mit modernster Technologie ausgestattet, darunter Niessen Kontrollblenden in allen Räumen und iPods in den Schlafzimmern. Ein Aufzug bietet zusätzlichen Komfort und Barrierefreiheit. Auf der Dachterrasse können Sie sich im Jacuzzi entspannen und den spektakulären Ausblick genießen. Hier erwartet Sie ein Ort der Ruhe und Schönheit, der Komfort und modernen Luxus vereint und ein unvergleichliches Wohnerlebnis in Son Vida bietet.

???????? ??????????: ES213232 - 07013 Son Vida – Palma

?????????????? ???????????????????

??? ?????????????????? ??????????????, ?????????????????? ?? ??? ?????????? ?????????????????? ???:

Florian Waetzoldt

Placa Hostals 11 ?????????? - Santa Maria
E-Mail: santamaria@von-poll.com

To Disclaimer of von Poll Immobilien GmbH

www.von-poll.com