

Wabern

# Mehrfamilienhaus mit 3 abgeschlossenen Wohnungen als Wohnhaus oder Renditeobjekt.

????????? ??????????: 22316027



???? ??????: 340.000 EUR • ??????????: ca. 294 m<sup>2</sup> • ?????????: 10 • ??????? ??: 630 m<sup>2</sup>

???????? ??????????: 22316027 - 34590 Wabern

- ?? ??? ??????
- ?? ??????????
- ?????????????? ????????????
- ??? ?????? ????????????
- ??? ??? ??? ??????????????
- ?????????????? ??????????????????

???????? ??????????: 22316027 - 34590 Wabern

?? ??? ??????

???????? ??????????	22316027	????? ???????	340.000 EUR
????????????	ca. 294 m <sup>2</sup>	????????????	Käuferprovision beträgt 3,57 % (inkl. MwSt.) des beurkundeten Kaufpreises
????? ???????	???????????????? ??????	?????????	????????
?????????	10	????????????????	ca. 335 m <sup>2</sup>
????????????? ???	3	????????	????????, ??????, ????????????????
????????????		????????	????????, ??????????
????????????	3		
????? ??????????????	1960		
????? ??????????????	1 x ???????		

???????? ??????????: 22316027 - 34590 Wabern

?????????????? ????????????

??????????  
??????????

?????????? ???????????

???????? ?????????: 22316027 - 34590 Wabern

?? ?????????



???????? ??????????: 22316027 - 34590 Wabern

?? ?????????



???????? ??????????: 22316027 - 34590 Wabern

?? ?????????



???????? ??????????: 22316027 - 34590 Wabern

?? ?????????





???????? ??????????: 22316027 - 34590 Wabern

?? ?????????



???????? ??????????: 22316027 - 34590 Wabern

?? ?????????



???????? ??????????: 22316027 - 34590 Wabern

?? ?????????



???????? ??????????: 22316027 - 34590 Wabern

?? ?????????



???????? ????????: 22316027 - 34590 Wabern

?? ????????



???????? ??????????: 22316027 - 34590 Wabern

?? ?????????



??????? ???????: 22316027 - 34590 Wabern

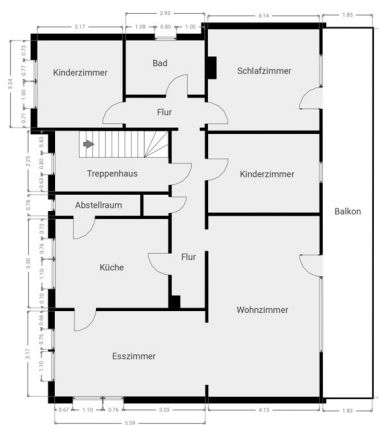
?? ????????

▼ Erdgeschoss GESAMTFLÄCHE: 186,84 m² - WOHNFLÄCHE: 119,29 m² - RÄUME: 11



Heftungsbeschränkungen gelten gemäß den Vertriebsbedingungen der De-Ges GmbH. 0 1 2 3 4m  
1:84  
Page 1/20

▼ 1. Stock GESAMTFLÄCHE: 152,19 m² - WOHNFLÄCHE: 123,48 m² - RÄUME: 12



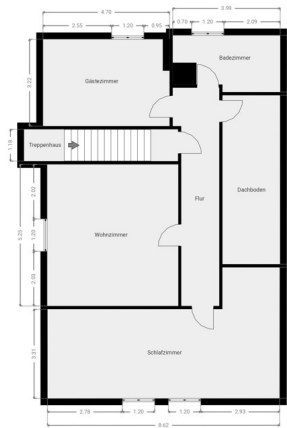
Heftungsbeschränkungen gelten gemäß den Vertriebsbedingungen der De-Ges GmbH. 0 1 2 3 4m  
1:84  
Page 8/20

???????? ?????: 22316027 - 34590 Wabern

?? ????????

▼ Dach

GESAMTFLÄCHE: 112,35 m<sup>2</sup> · WOHNFLÄCHE: 92,22 m<sup>2</sup> · RÄUME: 7



Höpfungbeschränkungen gelten gemäß den Vertragsbestimmungen der Di-Geo GmbH.

0 1 2 3 4m  
1:84  
Page 16/20



??????? ???????: 22316027 - 34590 Wabern

??? ?????? ???????????

Zum Verkauf steht ein gepflegtes Mehrfamilienhaus mit einer Wohnfläche von ca. 294 m<sup>2</sup> auf einem Grundstück von ca. 630 m<sup>2</sup>. Das Haus wurde im Jahr 1960 fertiggestellt und befindet sich in einem renovierten Zustand. Es verfügt über insgesamt 10 Zimmer, 3 Schlafzimmer und 3 Badezimmer. Auf insgesamt 62 m<sup>2</sup> Balkon- und Terrassenfläche können die Bewohner den Außenbereich genießen. Die Immobilie besteht aus 3 abgeschlossenen Wohneinheiten, die flexibel genutzt werden können. Das Haus ist mit einer Zentralheizung ausgestattet und bietet damit in allen Räumen eine angenehme Wärme. Die Aufteilung der Räume ist gut durchdacht und bietet viel Platz für individuelle Gestaltungsmöglichkeiten. Die Lage des Hauses ist optimal für alle, die die Vorteile der Stadt mit der Ruhe des Landlebens kombinieren möchten. Einkaufsmöglichkeiten sind in unmittelbarer Nähe und auch der öffentliche Nahverkehr ist gut erreichbar. Insgesamt handelt es sich um ein attraktives Angebot für Investoren oder Familien, die eine flexible Wohnmöglichkeit suchen. Das Haus bietet viel Platz und Potenzial für verschiedene Nutzungsmöglichkeiten. Überzeugen Sie sich selbst und vereinbaren Sie einen Besichtigungstermin, um diese Immobilie zu entdecken.

??????? ???????: 22316027 - 34590 Wabern

??? ??? ??? ????????????

Die Gemeinde Wabern besteht mit ihren umliegenden Dörfern aus insgesamt zehn Ortsteilen. Wabern ist aufgrund der großartigen Lage und der hervorragenden Infrastruktur ein attraktiver Wohnort. Die Gemeinde lässt mit Kindergärten, Schulen, Apotheken, Ärzten, Banken, Einkaufsmöglichkeiten und vielen weiteren Angeboten keine Wünsche offen. Was Sie in Wabern vermissen, finden Sie in der nahegelegenen Dom- und Kaiserstadt Fritzlar. Aufgrund der direkten Anbindung zur A49 Richtung Kassel und Marburg sind auch umliegende Orte gut zu erreichen. Zusätzlich verfügt Wabern über einen gut ausgebauten IC-Bahnhof, der in Richtung Frankfurt und Hamburg IC Verbindungen anbietet.

???????? ??????????: 22316027 - 34590 Wabern

????????????? ???????????????????

?? ?????????????? ??????????????, ?????????????? ?? ?? ?????????? ?????????????? ???:

Frank Dehnert

---

Nikolausstraße 1 ??????? Schwalm-Eder  
E-Mail: schwalm-eder-kreis@von-poll.com

*To Disclaimer of von Poll Immobilien GmbH*

---

[www.von-poll.com](http://www.von-poll.com)