

Ribolla – Toscana

Wunderschönes Bauernhaus mit Schwimmbad in der toskanischen Maremma

????????? ??????????: IT252941779

www.von-poll.it???? ??????: 1.100.000 EUR • ??????: 6 • ?????? ????: 9.000 m²

???????? ??????????: IT252941779 - 58027 Ribolla – Toscana

- ?? ??? ??????
- ?? ??????????
- ?????????????? ??????????????
- ????????? ??????????????
- ??? ????????? ??????????????
- ??? ??? ??? ??????????????????
- ?????????????????? ??????????????????????

???????? ??????????: IT252941779 - 58027 Ribolla – Toscana

?? ??? ??????

???????? ??????????	IT252941779	????? ???????	1.100.000 EUR
?????????????? ???	24.01.2025	??????	?????????????
?????????	6	????????????????	????????????????
????????????? ???	3	?????????????	Provisionspflichtig
????????????		???????????? ???????	ca. 430 m ²
????????????	3	?????????	?????????
????? ??????????????	2004		
?????? ??????????????	5 x ?????		

???????? ??????????: IT252941779 - 58027 Ribolla – Toscana

?????????????? ????????????

??????????
??????????

?????????? ??????????
??????????

??????? ???????: IT252941779 - 58027 Ribolla – Toscana

?? ????????



??????? ???????: IT252941779 - 58027 Ribolla – Toscana

?? ????????



??????? ???????: IT252941779 - 58027 Ribolla – Toscana

?? ????????



??????? ????????: IT252941779 - 58027 Ribolla – Toscana

?? ????????



??????? ????????: IT252941779 - 58027 Ribolla – Toscana

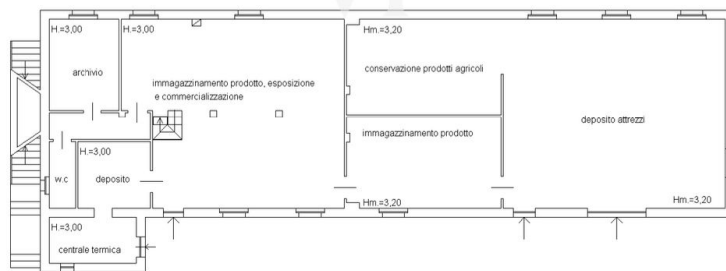
??????

PIANO PRIMO

Hm.= 3,50



PIANO TERRA



???? ? ?????? ??? ?????? ?? ????????. ?? ??????? ??? ??????? ??? ??? ??????. ??? ??
???? ?????, ??? ?????????? ?? ??????????? ??? ?????????? ??? ??????????????

??????? ????????: IT252941779 - 58027 Ribolla – Toscana

??? ?????? ???????????

Der Bauernhof besteht aus einem typisch toskanischen Bauernhaus, das sich auf einem sanften Hügel mit Panoramablick befindet, im Ortsteil Ribolla der Gemeinde Roccastrada (GR), in der Nähe des Meeres von Castiglione della Pescaia und Punta Ala, eingebettet in die grüne Maremma. Das Bauernhaus aus Stein wurde 2004 mit einer erdbebensicheren Struktur aus Stahlbeton gebaut, die mit 25 cm Naturstein bedeckt ist. Das Fundament ist aus belüftetem Stahlbeton und das Vorhandensein eines Gullys auf der Nordseite ermöglicht eine perfekte Isolierung des Hauses. Es ist auf zwei Ebenen angeordnet, aus städtebaulicher Sicht besteht das Erdgeschoss aus einem D10 von 300,00 Quadratmetern und umfasst einen Archivraum, ein kleines Lager, einen Zentralheizungsraum, zwei große Lagerräume (einer von ca. 87 Quadratmetern und einer von ca. 81 Quadratmetern) und ein Badezimmer. Zurzeit wird die Immobilie im Erdgeschoss renoviert und es wurden 4 Wohnungen mit Gipskartonwänden geschaffen. In der ersten Etage befindet sich das Wohnhaus mit einer Fläche von 130 Quadratmetern und einem Laubengang von 14 Quadratmetern. ein großes Wohnzimmer mit Blick auf die Veranda und eine Treppe, die zum Erdgeschoss führt, eine bewohnbare Küche, zwei Schlafzimmer, ein Bad, ein Arbeitszimmer, ein großes Doppelzimmer mit Bad. Im Außenbereich befinden sich ein eingelassener Swimmingpool und zwei kleinere, erhöhte Pools inmitten eines gepflegten Garten. Der Zugang zum Grundstück erfolgt über ein automatisches schmiedeeisernes Tor und eine von Bäumen gesäumte und beleuchtete Auffahrt, die direkt zum Innenhof und zu den Außenparkplätzen führt. Das Grundstück, das das Anwesen umgibt, ist ca. 9.000 qm groß. Der Preis des Anwesens in seinem derzeitigen Zustand für insgesamt 430,00 qm Wohnfläche beträgt € 1.150.000,00

??????? ????????: IT252941779 - 58027 Ribolla – Toscana

??? ??? ??? ????????????

Frazione di Ribolla Gemeinde Roccastrada (GR) in der Nähe des Meeres von Castiglione della Pescaia und Punta Ala, eingebettet in die grüne Maremma.

???????? ??????????: IT252941779 - 58027 Ribolla – Toscana

???????????????? ???? ?????????????????

??? ????????????????? ??????????????, ????????????????? ?? ??? ?????????? ????????????????? ???:

Christian Weissensteiner

Corso Italia 1 Milan
E-Mail: milano@von-poll.com

To Disclaimer of von Poll Immobilien GmbH

www.von-poll.com