

Calci – Toscana

# Historische Villa

????????? ??????????: IT242941666



[www.von-poll.it](http://www.von-poll.it)

???? ??????: 4.000.000 EUR • ??????: 10

???????? ??????????: IT242941666 - 56011 Calci – Toscana

- ?? ??? ??????
- ?? ??????????
- ?????????????? ????????????
- ??? ?????? ????????????
- ?????????????????? ??? ????????????
- ??? ??? ??? ??????????????
- ?????????????????? ????????????????????

???????? ??????????: IT242941666 - 56011 Calci – Toscana

?? ??? ??????

???????? ??????????	IT242941666	????? ???????	4.000.000 EUR
?????????	10	??????	?????????????
????????????? ???	7	?????????????	?????????????????
?????????????		?????????????	Provisionspflichtig
?????????????	5	????????????? ???????	ca. 1.460 m <sup>2</sup>
????? ??????????????	1700	?????????	??????

???????? ??????????: IT242941666 - 56011 Calci – Toscana

?????????????? ????????????

???????????	?????????? ??????????
???????????	???????????
????? ????????????	??????

???????? ??????????: IT242941666 - 56011 Calci – Toscana

?? ?????????





???????? ??????????: IT242941666 - 56011 Calci – Toscana

?? ?????????





???????? ??????????: IT242941666 - 56011 Calci – Toscana

?? ?????????





???????? ??????????: IT242941666 - 56011 Calci – Toscana

?? ?????????





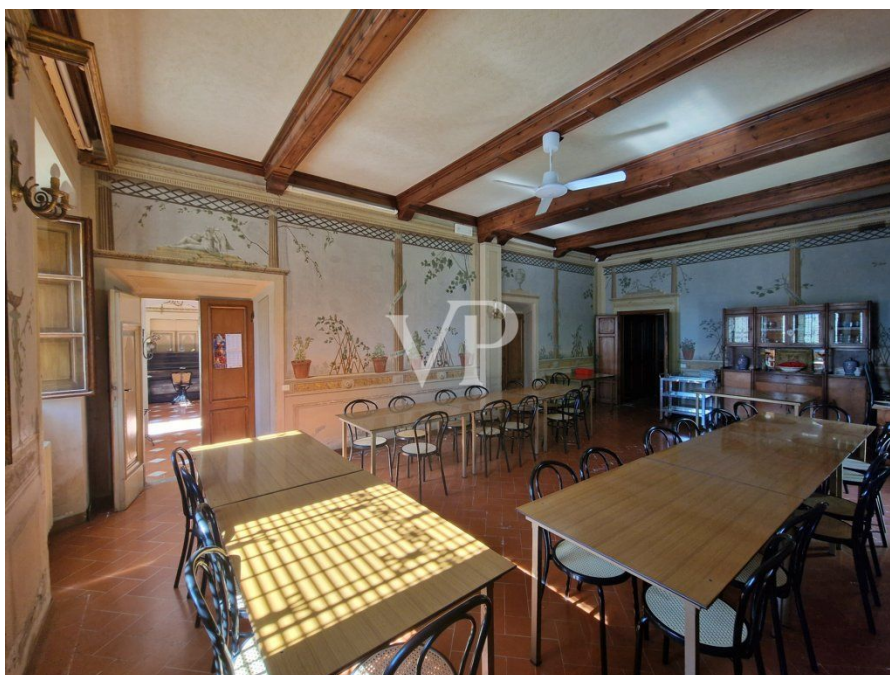
???????? ??????????: IT242941666 - 56011 Calci – Toscana

?? ?????????



???????? ??????????: IT242941666 - 56011 Calci – Toscana

?? ?????????





???????? ??????????: IT242941666 - 56011 Calci – Toscana

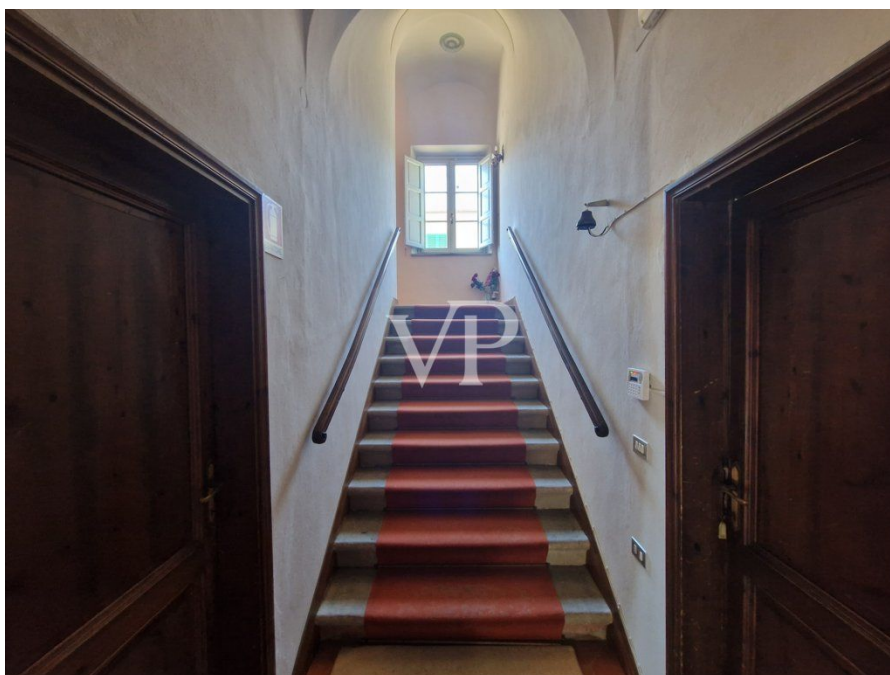
?? ?????????





???????? ??????????: IT242941666 - 56011 Calci – Toscana

?? ?????????



???????? ??????????: IT242941666 - 56011 Calci – Toscana

?? ?????????





???????? ??????????: IT242941666 - 56011 Calci – Toscana

?? ?????????





???????? ??????????: IT242941666 - 56011 Calci – Toscana

?? ?????????



???????? ??????????: IT242941666 - 56011 Calci – Toscana

?? ?????????





???????? ??????????: IT242941666 - 56011 Calci – Toscana

?? ?????????





???????? ??????????: IT242941666 - 56011 Calci – Toscana

?? ?????????



???????? ??????????: IT242941666 - 56011 Calci – Toscana

??? ?????? ???????????

Vom 16 km entfernten internationalen Flughafen von Pisa erreicht man die romanische Pieve di Calci und von hier aus, in Richtung Certosa, findet man am Fuße des Berges Verruca, der sie vor den kalten Nordwinden schützt, eine prestigeträchtige historische Villa mit mehreren Nebengebäuden, die von einer Steinmauer umgeben sind, die einen jahrhundertealten Park einschließt. Nachdem man das imposante automatische Tor passiert hat, gelangt man über eine mit Marmorbüsten und gepflegten Hecken gesäumte Kiesauffahrt, hinter der sich majestätische libanesischen Zedern erheben, zum Parkplatz. Der Hauptgebäudekomplex besteht aus einer Villa (Gebäude A) mit drei Stockwerken und einem unterirdischen Keller sowie zwei zweistöckigen Gebäuden, die sich links (Gebäude B) bzw. rechts vom Hauptgebäude (Gebäude C) befinden. Die Villa, einst Sitz einer bedeutenden Familie Calcesana, wird seit langem von einem religiösen Orden als Versammlungs-, Schulungs- und Gebetsstätte genutzt. Die Gebäude wurden in der jüngeren Vergangenheit renoviert und befinden sich heute in einem guten Zustand. In der Villa sind die Holzdecken und die malerischen Verzierungen erhalten geblieben, während die beiden seitlichen Gebäude im Inneren mit modernen Materialien und Oberflächen renoviert wurden. Das Villengebäude A: Die Villa hat einen rechteckigen Grundriss, wobei die längere Seite entlang der Nord-Süd-Achse angeordnet ist, und der Haupteingang befindet sich in der Mitte auf der Südseite des Gebäudes. Durch die Eingangstür gelangt man in einen großen Saal, dessen Boden aus Quadraten aus Terrakotta-Ziegeln und einem zentralen Einsatz aus Carrara-Marmor besteht. Die Wände dieses eleganten und geräumigen Raums sind mit einer unechten Kolonnade mit Gemälden verziert, die die umliegende Landschaft darstellen. Von der zentralen Halle aus gelangt man durch Holztüren, die von gemalten Rahmen eingefasst sind, in den Speisesaal, der an die Küche angrenzt und mit dem Garten hinter der Villa in Verbindung steht, in das rechteckige Wohnzimmer mit Kamin, dessen Wände mit Blumengemälden verziert sind, in das Treppenhaus für den Zugang zu den oberen Stockwerken, in die Wirtschaftsräume und in den Flur, der zum unterirdischen Keller führt. Von der Treppe links von der Eingangshalle gelangt man in den ersten Stock, wo sich die Eingangstür zum großen Saal befindet, der mit Terrakottaquadern und einem zentralen Einsatz aus Carrara-Marmor gepflastert ist. Die Wände sind mit Gemälden verziert, die einen ionischen Säulengang darstellen, dessen Gebälk die gewölbte Decke zu stützen scheint, die fein mit neoklassizistischen Motiven bemalt ist. Von der großen Halle gelangt man zu einem weiteren wichtigen Raum auf der Ostseite der Villa und zu den sieben Zimmern mit ihren Bädern. Ursprünglich befanden sich vier Zimmer auf dieser Etage, die anderen drei wurden durch die Unterteilung der Räume des vorherigen Zustands mit Trennwänden gewonnen. Wenn man die letzte Treppe hinaufsteigt, erreicht man die

dritte Etage, deren Aufteilung und Bestimmung dieselbe ist wie die der unteren Etage, mit Ausnahme der Anzahl der Zimmer, die in dieser Etage fünf statt sieben sind. Die Gesamtfläche der Villa beträgt 850 Quadratmeter. Das Gebäude B besteht aus im Erdgeschoss eine Eingangshalle, von der aus man zur Treppe gelangt, die in das Obergeschoss führt, ein Bad, eine Kapelle mit angrenzender Sakristei und eine Toilette, im ersten Stock ein Wohnzimmer, zwei Arbeitszimmer, ein kleines Schlafzimmer, ein Bad und ein nicht nutzbarer Dachbodenraum. Fläche 295 Quadratmeter. Gebäude C besteht aus: Im Erdgeschoss aus einem Unterrichtsraum, einem Refektorium, einem Wohnzimmer und einer Toilette; Im ersten Stock acht Zimmer, drei Bäder, Terrasse und Veranda. Fläche von 369 Quadratmetern. Darüber hinaus sind im Park der Villa gibt es kleinere landwirtschaftliche Nebengebäude für den Schutz der Gartengeräte, und ein Gebäude als Schuppen mit zwei Toiletten verwendet



???????? ??????????: IT242941666 - 56011 Calci – Toscana

????????????????? ??? ??????????

Ausstattung, Oberflächen und Oberflächenbeschaffenheit

Die Villa verfügt über eine Gasheizung mit gusseisernen Heizkörpern und ist mit einer Alarmanlage und Videoüberwachung ausgestattet. Die gut erhaltenen Außen- und Innenfensterrahmen sind aus Holz, die Außenöffnungen sind durch Holzfensterläden geschützt. Die Böden auf allen Etagen sind aus poliertem Terrakotta, und die Küche ist mit professionellen Geräten aus Edelstahl ausgestattet.

??????? ????????: IT242941666 - 56011 Calci – Toscana

??? ??? ??? ????????????

Calci ist eine Stadt in der Provinz Pisa, Toskana, Italien, nur 16 km vom internationalen Flughafen Galileo Galilei entfernt, in der Nähe der tyrrhenischen Küste und der großen toskanischen Kunststädte wie Lucca, Florenz und Siena, die jeweils 24 km, 80 km und 110 km entfernt sind. Nicht weniger wichtig ist die Nähe des Naturparks Migliarino San Rossore Massaciuccoli, der sich hervorragend für Ausflüge zu Fuß, mit dem Fahrrad oder zu Pferd eignet und Torre del Lago Puccini: berühmt als Sommerurlaubsort des Komponisten Giacomo Puccini, wo jeden Sommer am See Festivals und Aufführungen zu Ehren seiner Musik stattfinden. Die Certosa, ein antikes Kloster, das im 14. Jahrhundert von Kartäusermönchen aus Siena erbaut wurde und heute das weltberühmte Naturkundemuseum beherbergt, in dem die Überreste des ersten Bewohners von Lajatico, eines "Mammuts", aufbewahrt werden, beweist, dass dieser wasserreiche Ort am Fuße der Pisaner Berge ideal für ein gesundes Leben inmitten der Schönheit der umliegenden Natur war und noch immer ist. Auf den Hügeln, die die Stadt Calci vor den kalten Winden aus dem Norden schützen, gibt es alte Dörfer und Bauernhäuser, die über ein großes Gebiet verstreut sind, das von Investoren wegen des Panoramas und der atemberaubenden Aussicht bis zum Meer sehr begehrt ist, wo das Klima typisch mediterran ist, mit heißen, trockenen Sommern und milden, feuchten Wintern.

???????? ??????????: IT242941666 - 56011 Calci – Toscana

?????????????? ???????????????????

??? ?????????????????? ??????????????, ?????????????????? ?? ??? ?????????? ?????????????????? ???:

Christian Weissensteiner

---

Corso Italia 1 Milan  
E-Mail: milano@von-poll.com

*To Disclaimer of von Poll Immobilien GmbH*

---

[www.von-poll.com](http://www.von-poll.com)