

Milano – Farini

# Zweistöckiges Penthouse mit großer Terrasse, renoviert

????????? ??????????: IT242941645

NEW PRICE



[www.von-poll.it](http://www.von-poll.it)

????? ?????????: 595.000 EUR • ?????????: 3

??????? ????????: IT242941645 - 20159 Milano – Farini

- ?? ??? ??????
- ?? ????????
- ????????????? ???????????
- ??????? ???????????
- ??? ?????? ???????????
- ?????????????????? ??? ???????????
- ??? ??? ??? ??????????????
- ?????????????? ??????????????????

???????? ??????????: IT242941645 - 20159 Milano – Farini

?? ??? ??????

???????? ??????????	IT242941645	????? ???????	595.000 EUR
?????????????? ???	09.12.2024	?????????????	???????
???????	3	?????????????	provisionspflichtig
?????????	3	?????????? ???????	ca. 118 m <sup>2</sup>
????????????? ???	2	???????????????????????	ca. 83 m <sup>2</sup>
?????????????		???????	
?????????????	2	?????????	?????????, ??????????
????? ??????????????	1960		

???????? ??????????: IT242941645 - 20159 Milano – Farini

?????????????? ????????????

?????????? ??????????	????????? ?????????? ??????????	????????????????? ???????????	BEDARF
????? ????????????	????????? ?????????? ?????????	????????? ?????????? ??????????????	132.29 kWh/m <sup>2</sup> a
		????????????? ????????????????? ?????????????	C
		????? ?????????????? ?????????? ?? ?? ????????????? ?????????????????	1960



???????? ??????????: IT242941645 - 20159 Milano – Farini

?? ?????????



???????? ??????????: IT242941645 - 20159 Milano – Farini

?? ?????????



???????? ??????????: IT242941645 - 20159 Milano – Farini

?? ?????????





???????? ??????????: IT242941645 - 20159 Milano – Farini

?? ?????????



???????? ??????????: IT242941645 - 20159 Milano – Farini

?? ?????????





???????? ??????????: IT242941645 - 20159 Milano – Farini

?? ?????????



???????? ??????????: IT242941645 - 20159 Milano – Farini

?? ?????????



???????? ??????????: IT242941645 - 20159 Milano – Farini

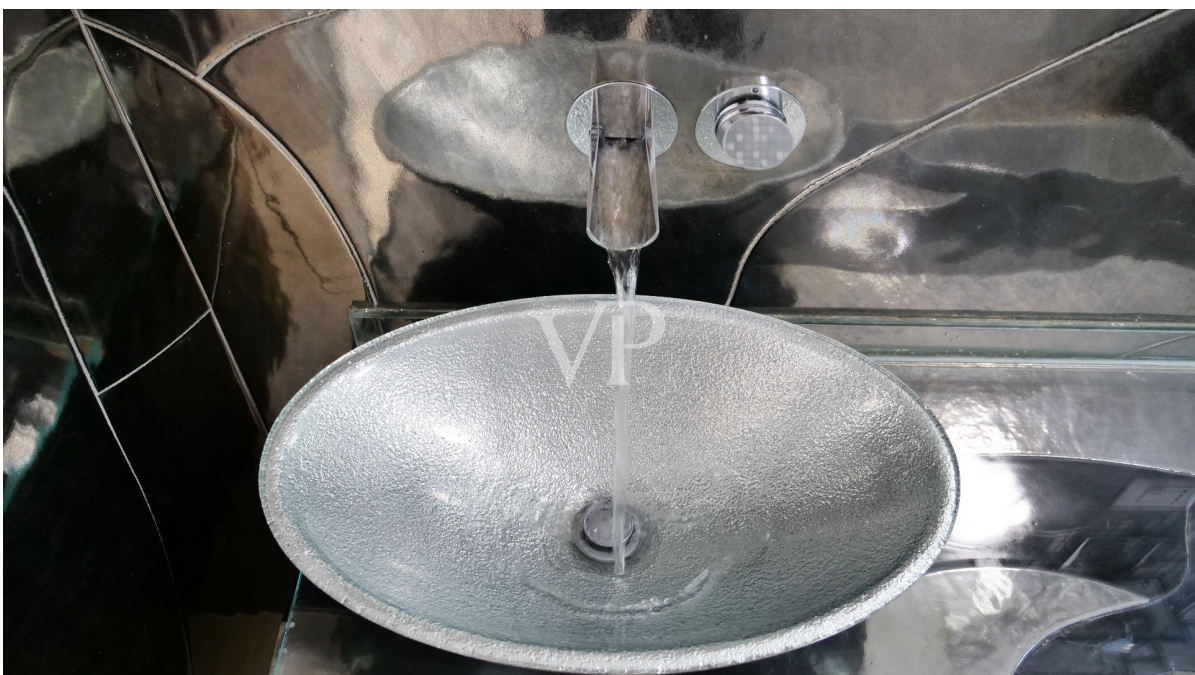
?? ?????????





???????? ??????????: IT242941645 - 20159 Milano – Farini

?? ?????????



???????? ??????????: IT242941645 - 20159 Milano – Farini

?? ?????????





???????? ??????????: IT242941645 - 20159 Milano – Farini

?? ?????????



???????? ??????????: IT242941645 - 20159 Milano – Farini

?? ?????????





???????? ??????????: IT242941645 - 20159 Milano – Farini

?? ?????????



???????? ??????????: IT242941645 - 20159 Milano – Farini

?? ?????????





???????? ??????????: IT242941645 - 20159 Milano – Farini

?? ?????????



??????? ????????: IT242941645 - 20159 Milano – Farini

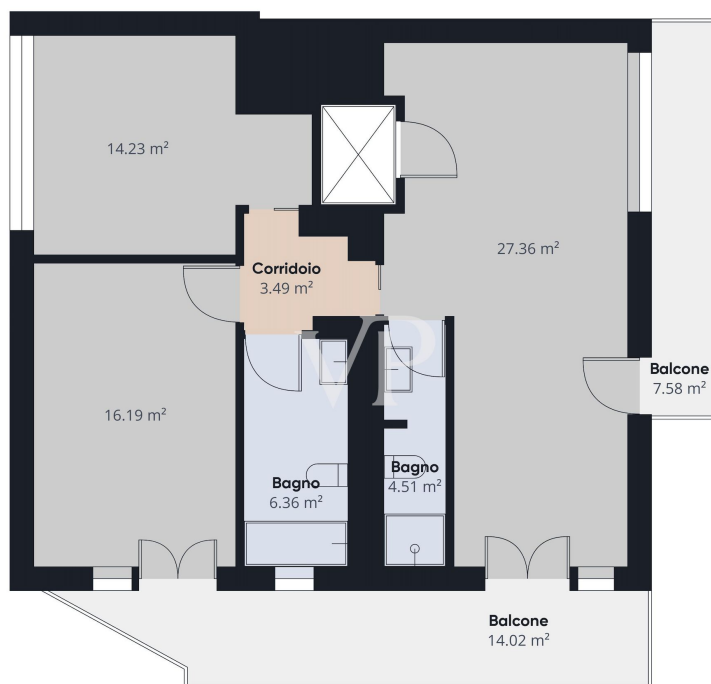
?? ????????



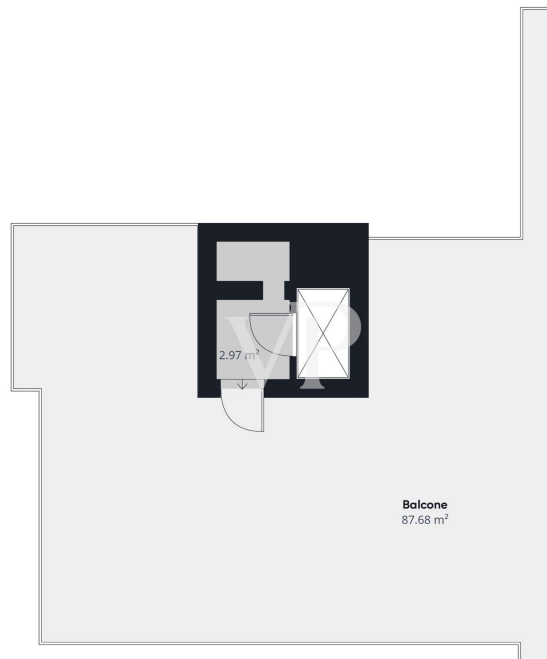


???????? ??????????: IT242941645 - 20159 Milano – Farini

???????



Piano 0



Piano 1

???? ? ?????? ??? ?????? ?? ????????. ?? ??????? ???? ??????? ???? ??? ??????. ??? ??  
???? ?????, ??? ?????????? ?? ??????????? ???? ?????????? ??? ?????????????.

??????? ????????: IT242941645 - 20159 Milano – Farini

??? ?????? ???????????

In der Giulio Belinzaghi Strasse, im Herzen von "Isola Center", einem der begehrtesten und elegantesten Viertel von Mailand, bieten wir exklusiv eine außergewöhnliche Immobilie mit großer Terrasse zum Verkauf an. Die Wohnung wurde vor kurzem mit hochwertigen Materialien renoviert und genießt eine sehr begehrte Südlage. Das Gebäude, das in einer ruhigen und sicheren Straße liegt, wurde vor kurzem renoviert und einige Zusatzarbeiten befinden sich in der Endphase. Der Eingriff hat dem Gebäude ein modernes und gepflegtes Aussehen verliehen. Das Gebäude befindet sich in einem Innenhof zur Straße hin, was zusätzliche Privatsphäre darstellt, weit weg von jeglichem Lärm und Schadstoffen der Stadt, was es zu einer kompletten Oase der Ruhe macht. Diese Wohnung stellt eine wirklich einzigartige Gelegenheit für diejenigen dar, die im Herzen von Mailand in einem exklusiven Kontext leben möchten, der aus wenigen Wohneinheiten besteht, die alle Annehmlichkeiten und Dienstleistungen zur Verfügung haben. Das Haus ist in perfektem Zustand. Im Inneren dieser Immobilie verbinden sich Raum, Klasse und Vielseitigkeit mit dem Vorhandensein der großen Terrasse im Obergeschoss, die direkt vom Aufzug innerhalb der Wohnung aus zugänglich ist. Dieses Detail, ein Element der Einzigartigkeit und des extremen Komforts, macht die Terrasse zu einem integralen Bestandteil der Wohnung und macht sie das ganze Jahr über bewohnbar. Die große Terrasse ist in der Tat äußerst vielseitig, je nach Bedarf kann sie ein Solarium oder ein Spielplatz für Kinder sein, ein elegantes grünes Refugium indem man eine Pergola oder ein biodynamisches Gewächshaus errichtet. Ein repräsentatives Wohnzimmer mit Jacuzzi in einem reservierten und angenehmen Rahmen, der rund um die Uhr genutzt werden kann. Das Vorhandensein aller Arten von Vorrichtungen und Installationen macht die Verwirklichung dieser Einrichtungselemente sehr einfach. Alles in allem ist dieser Raum ideal, um Freunde und Familie zu empfangen oder einfach nur, um in völliger Privatsphäre zwischen den Dächern von Mailand Ruhe und Frieden zu genießen. Über den kleinen Balkon der Wohnung gelangt man zur Eingangstür des Hauses, von der aus man in den offenen Wohnbereich gelangt. Auf der linken Seite befindet sich der Küchenbereich mit einem bewohnbaren und schön bepflanzten Balkon. Die Wand verfügt über alle notwendigen Voraussetzungen für die Einrichtung einer Eckküche mit Halbinsel. Rechts vom Eingang befindet sich ein schönes Wohnzimmer mit einem internen Aufzug, der zur großen Terrasse im Obergeschoss führt. Diese Räume sind von großen Fenstern umgeben, die den Innenraum erhellen, der von weichen Nuancen wie dem Weiß der Wände und der Cremefarbe des eleganten Harzes auf dem Boden bestimmt wird. Auf der gleichen Ebene, neben der Küche, befindet sich auch das Badezimmer mit Fenster und Duschkabine. Wenn man die Schwelle des sehr ruhigen Schlafbereichs überschreitet, gelangt man zu zwei sehr hellen Schlafzimmern und einem

Hauptbadezimmer mit raffinierten Materialien, wie Bisazza-Mosaiken, Bellosto-Armaturen, einer großzügigen Badewanne, die sich in eine praktische Dusche verwandeln lässt, und Sanitärobjekten, die in ihrem Design einzigartig sind. Alles in allem bietet diese außergewöhnliche Immobilie mit dreifacher Süd-, West- und Ostausrichtung und einer großen Terrasse ein unvergleichliches Wohnerlebnis, das sich durch lichtdurchflutete Räume, hochwertige Ausstattungen und ein architektonisches Design auszeichnet, das in seiner Gestaltung einzigartig ist. Hochwertige Ausstattungen und ein architektonisches Design, das den Lebensstil seiner Bewohner definiert, und sich gleichzeitig in einer der begehrtesten und exklusivsten Gegenden von Mailand befindet.

??????? ????????: IT242941645 - 20159 Milano – Farini

???????????????? ???? ??????????

Die Wohnung verfügt über eine Klimaanlage, sowohl im Wohn- als auch im Schlafbereich, die von Daikin-Splits erzeugt wird, und die Heizung ist autonom mit einem Kondensationskessel der neuesten Generation.

Die Wohnung ist mit einem Anti-Diebstahl-System und Videoüberwachung ausgestattet.

??????? ????????: IT242941645 - 20159 Milano – Farini

??? ??? ??? ????????????

Via Giulio Belinzaghi ist eine sehr ruhige Straße in einem sehr reizvollen Wohnumfeld, in dem man auf das alte Mailand trifft, das aus Geländerhäusern und echten Hightech-Glasbauten besteht, wie es in der gesamten begehrten Isola der Fall ist. Die Metrostationen Maciachini, Marche, Zara und Isola sind nur wenige Gehminuten entfernt, so dass man sich frei und schnell bewegen und den Dom und den Hauptbahnhof erreichen kann. Drei Gehminuten entfernt befindet sich das Krankenhaus Humanitas San Pio X, eine hervorragende Mailänder Poliklinik. Diese ruhige und elegante Wohngegend ist ideal für diejenigen, die in einer ruhigen und gut versorgten Umgebung leben möchten. In den letzten Jahren hat das Viertel von einer großen städtebaulichen Umgestaltung profitiert, Scalo Farini, die bis Ende 2025 abgeschlossen sein wird. In Scalo Farini wird ein großer Park von etwa 300.000 Quadratmetern entstehen, eine grüne Lunge im Dienste der Stadt. In diesem Gebiet werden zahlreiche Dienstleistungen und Räume für große und kleine Bürger geschaffen, darunter auch viele Bereiche speziell für Kinder. Darüber hinaus wird das gesamte Projekt durch den neuen Sitz der Akademie Brera, einer renommierten Mailänder Hochschule, aufgewertet. Scalo Farini, Dreh- und Angelpunkt eines harmonischen Dreiklangs mit Isola und Sarpi, ist der unbestrittene Protagonist in der Immobilienszene. Das Interesse an diesem Gebiet, das bereits floriert, wird durch eine ständig steigende Tendenz von Käufen und Verkäufen bezeugt, die sich im Laufe der Zeit konsolidieren wird. Katalysator dieses Wachstums ist die umfassende Sanierung, die Scalo Farini eine neue Identität unter dem Banner der Innovation verleiht. Das Gebiet bietet eine breite Palette von kommerziellen Aktivitäten aller Art, Bars, Restaurants, Apotheken, Supermärkte, sowie renommierte Schulen. Diese Adresse stellt eine perfekte Kombination aus Ruhe und Komfort auf der neuen Mailänder Bühne dar.

???????? ??????????: IT242941645 - 20159 Milano – Farini

?????????????? ???????????????????

??? ?????????????????? ??????????????, ?????????????????? ?? ??? ?????????? ?????????????????? ???:

Christian Weissensteiner

---

Corso Italia 1 Milan  
E-Mail: [milano@von-poll.com](mailto:milano@von-poll.com)

*To Disclaimer of von Poll Immobilien GmbH*

---

[www.von-poll.com](http://www.von-poll.com)