

Milano – Lombardei

# Prächtiges Penthouse und Superpenthouse in der Gegend von Piazzale Susa

????????? ??????????: IT242941244



[www.von-poll.it](http://www.von-poll.it)

????? ??????: 1.950.000 EUR • ??????????: ca. 195 m<sup>2</sup> • ?????????: 6

???????? ??????????: IT242941244 - 20133 Milano – Lombardia

- ?? ??? ??????
- ?? ??????????
- ?????????????? ?????????????
- ????????? ?????????????
- ??? ??????? ?????????????
- ?????????????????? ??? ?????????????
- ??? ??? ??? ?????????????????
- ?????????????????? ?????????????????????

???????? ??????????: IT242941244 - 20133 Milano – Lombardia

?? ??? ??????

???????? ??????????	IT242941244	????? ???????	1.950.000 EUR
????????????	ca. 195 m <sup>2</sup>	????????????	???????
???????	8	????????????	Provisionspflichtig
?????????	6	?????????? ???????	ca. 210 m <sup>2</sup>
???????????? ???	4	????????????????????	ca. 0 m <sup>2</sup>
???????????		???????	
???????????	3	???????	?????????, ??????????
????? ?????????????	1967		

???????? ??????????: IT242941244 - 20133 Milano – Lombardia

?????????????? ????????????

??????????  
??????????

?????????? ???????????

??????? ????????: IT242941244 - 20133 Milano – Lombardia

?? ????????



??????? ????????: IT242941244 - 20133 Milano – Lombardia

?? ????????



??????? ????????: IT242941244 - 20133 Milano – Lombardia

?? ????????



??????? ????????: IT242941244 - 20133 Milano – Lombardia

?? ????????





???????? ??????????: IT242941244 - 20133 Milano – Lombardia

?? ?????????



???????? ??????????: IT242941244 - 20133 Milano – Lombardia

?? ?????????



???????? ??????????: IT242941244 - 20133 Milano – Lombardia

?? ?????????



??????? ????????: IT242941244 - 20133 Milano – Lombardia

?? ????????



???????? ??????????: IT242941244 - 20133 Milano – Lombardia

?? ?????????



??????? ????????: IT242941244 - 20133 Milano – Lombardia

?? ????????



??????? ???????: IT242941244 - 20133 Milano – Lombardia

?? ????????



??????? ???????? IT242941244 - 20133 Milano – Lombardia

?? ????????





???????? ??????????: IT242941244 - 20133 Milano – Lombardia

?? ?????????



???????? ??????????: IT242941244 - 20133 Milano – Lombardia

?? ?????????



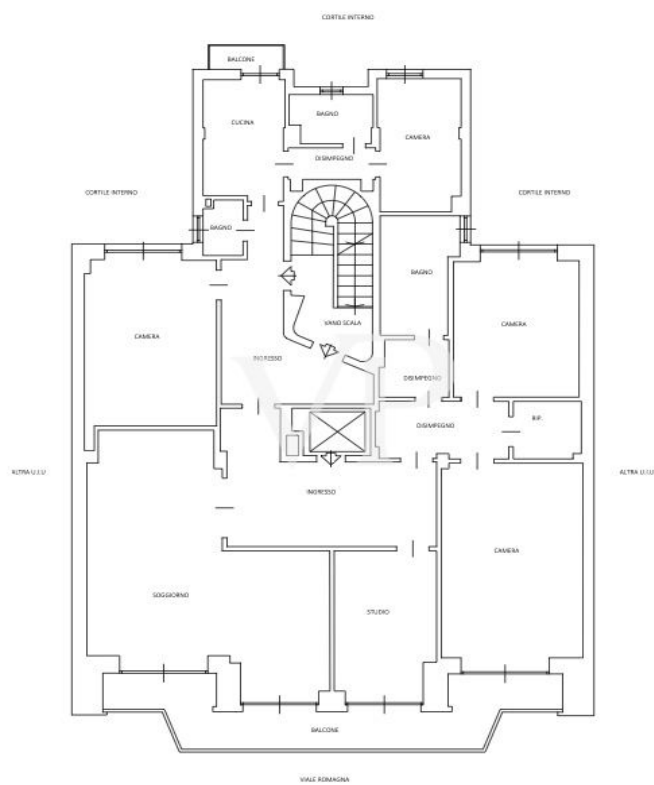
???????? ??????????: IT242941244 - 20133 Milano – Lombardia

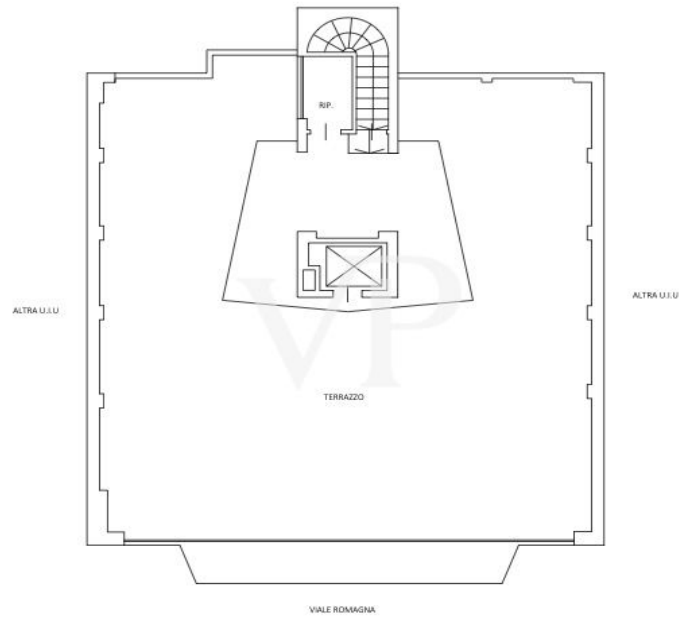
?? ?????????



???????? ?????????: IT242941244 - 20133 Milano – Lombardia

???????





???? ? ?????? ??? ?????? ?? ????????. ?? ??????? ???? ??????? ???? ???? ??????. ??? ??  
 ????? ?????, ??? ?????????? ?? ????????????? ???? ?????????? ???? ??????????????

??????? ????????: IT242941244 - 20133 Milano – Lombardei

??? ?????? ???????????

Das zum Verkauf stehende Penthouse mit einer großen Terrasse zur exklusiven Nutzung stellt eine unverzichtbare Gelegenheit dar, im Herzen von Mailand zu wohnen. Es bietet eine Gewerbefläche von etwa 210 Quadratmetern, die große, helle und vielseitige Wohnräume garantiert. In der neunten Etage wird die Immobilie durch eine 176 Quadratmeter große gewerbliche Terrasse ergänzt. Der Aufzug erreicht die Etage mit direktem Eingang ins Haus. Kürzlich wurden mehrere außergewöhnliche Renovierungsarbeiten durchgeführt, darunter die Verkleidung des Schornsteins und die Abdichtung des Daches des Technikraums des Aufzugs. Diese 1967 erbaute und derzeit renovierungsbedürftige Immobilie bietet ein perfektes Gleichgewicht zwischen dem Charme einer rationalen Immobilie aus den 1960er Jahren und der Möglichkeit der individuellen Gestaltung für diejenigen, die eine einzigartige Umgebung suchen, die sie nach ihrem eigenen Geschmack und ihren Bedürfnissen gestalten können. Das Penthouse zeichnet sich durch seine sechs großzügigen Zimmer aus, darunter vier Schlafzimmer und drei Bäder sowie eine Waschküche, die viel Platz für eine Familie oder für diejenigen bieten, die Freunde und Verwandte unterbringen möchten. Die Wohnung hat einen dreifachen Eingang. Die Parkettböden tragen zu einer gemütlichen und warmen Atmosphäre in der gesamten Wohnung bei und verleihen ihr einen Hauch von Eleganz und Komfort. Eine der reizvollsten Eigenschaften dieser Wohnung ist die Terrasse, die zugänglich ist und sich perfekt für entspannende Momente im Freien eignet, während man die Aussicht auf die Stadt bewundert und die Ruhe in einem privaten Rahmen genießt. Die Ost- und Westausrichtung des Penthouses sorgt den ganzen Tag über für natürliches Licht, während der Balkon einen zusätzlichen Wert und die Möglichkeit bietet, den Außenbereich zu genießen. In einer der begehrtesten Gegenden Mailands gelegen, stellt dieses Penthouse eine seltene Gelegenheit dar, in einer der dynamischsten und kulturell reichsten Städte Italiens zu leben, umgeben von Geschichte, Kunst und einem pulsierenden sozialen und kommerziellen Leben. Wenn Sie auf der Suche nach einer Wohnung sind, die Stil, Komfort und eine beneidenswerte Lage vereint, könnte dieses Penthouse in Mailand der ideale Ort sein, um Ihr neues Lebenskapitel zu beginnen. Der derzeitige Zustand der Wohnung mit Terrasse ermöglicht es, an viele Optionen für die Aufwertung der Immobilie zu denken, die von der Umwandlung in ein Einfamilien-Penthouse mit großer Terrasse bis hin zur Möglichkeit der Umwandlung in mehrere Einheiten mit Teilen der Terrasse reicht.

???????? ??????????: IT242941244 - 20133 Milano – Lombardei

????????????????? ??? ???? ?????

- 2 Bäder mit Fenster
- Blindes Badezimmer
- Verglaste Waschküche
- Balkone
- Keller
- Terrasse
- Parkettboden
- Fernseher mit Satellitenempfang
- Zentralheizung
- Dreifacher Eingang
- Abstellraum auf der Terrasse

??????? ????????: IT242941244 - 20133 Milano – Lombardei

??? ??? ??? ????????????

Im Herzen von Mailand, in der Viale Romagna 11, bietet dieses exklusive Penthouse eine privilegierte Lage für diejenigen, die in der pulsierenden Hauptstadt der Lombardei leben möchten. Die kürzlich eröffnete U-Bahnlinie BLU, Haltestelle Susa, bietet eine hervorragende Verbindung zu den wichtigsten Sehenswürdigkeiten der Stadt, einschließlich der Verbindung zum Flughafen Linate. Nur 3,5 km vom Stadtzentrum entfernt, befindet sich die Residenz an einem strategischen Punkt, der die Nähe zu den wichtigsten Sehenswürdigkeiten und die Ruhe einer prestigeträchtigen Wohngegend perfekt vereint. Die Immobilie ist hervorragend angebunden: nur 5 km von der Autobahnauffahrt entfernt, ermöglicht sie eine schnelle und einfache Anreise sowohl für Geschäftsreisende als auch für Ausflüge in die Umgebung. Für diejenigen, die sich für das kulturelle und akademische Leben interessieren, ist zum Beispiel das Polytechnikum weniger als 1 km und die Staatliche Universität etwa 2,9 km entfernt, was dieses Penthouse zu einer idealen Option für Studenten, Dozenten und Fachleute macht. Familien mit Kindern oder jungen Studenten finden dank der Nähe zu den Bildungseinrichtungen unvergleichlichen Komfort: der Kindergarten in Piazza Ferravilla; die Grund- und Mittelschule in Viale Romagna nur 0,3 km entfernt; das Gymnasium in Piazza Ascoli; und schließlich das renommierte Politecnico nur eine Viertelstunde zu Fuß entfernt und die Università Statale etwa eine halbe Stunde. All dies garantiert den jungen Bewohnern der Gegend einen einfachen Zugang zu hochwertiger Bildung. Obwohl mitten in der Stadt, werden Liebhaber von Natur und Outdoor-Aktivitäten nicht enttäuscht sein: Der nächste See ist 60 km entfernt und bietet an den Wochenenden eine perfekte Flucht aus dem Großstadttrubel. In der Via Romagna 11 zu wohnen bedeutet, sich für ein einzigartiges Gleichgewicht zwischen städtischem Leben und Ruhe zu entscheiden, mit allen notwendigen Dienstleistungen in Reichweite und den Kultur-, Bildungs- und Freizeitmöglichkeiten, die nur Mailand bieten kann.



???????? ??????????: IT242941244 - 20133 Milano – Lombardia

????????????? ??????????????????

?? ?????????????? ??????????????, ?????????????? ?? ?? ?????????? ?????????????? ???:

Christian Weissensteiner

---

Corso Italia 1 Milan  
E-Mail: milano@von-poll.com

*To Disclaimer of von Poll Immobilien GmbH*

---

[www.von-poll.com](http://www.von-poll.com)