

Rosignano Marittimo – Toscana

Einzigartiges historisches Anwesen mit großzügigem Außenbereich

????????? ??????????: IT244151069



www.von-poll.it

???? ??????: 750.000 EUR • ??????????: ca. 200 m² • ??????: 7 • ?????? ????: 500 m²

??????? ?????????: IT244151069 - 57016 Rosignano Marittimo – Toscana

- ?? ??? ??????
- ?? ?????????
- ????????????? ???????????
- ??? ?????? ???????????
- ????????????? ????????????????

???????? ??????????: IT244151069 - 57016 Rosignano Marittimo – Toscana

?? ??? ??????

????????? ??????????	IT244151069
?????????????	ca. 200 m ²
?????????	7
????????????? ???	3
????????????	
????????????	2

????? ????????	750.000 EUR
???????	?????????????
	?????????????????
?????????????	Provisionspflichtig
????????????? ???????	ca. 250 m ²
?????????????????????????	ca. 0 m ²
???????	

???????? ??????????: IT244151069 - 57016 Rosignano Marittimo – Toscana

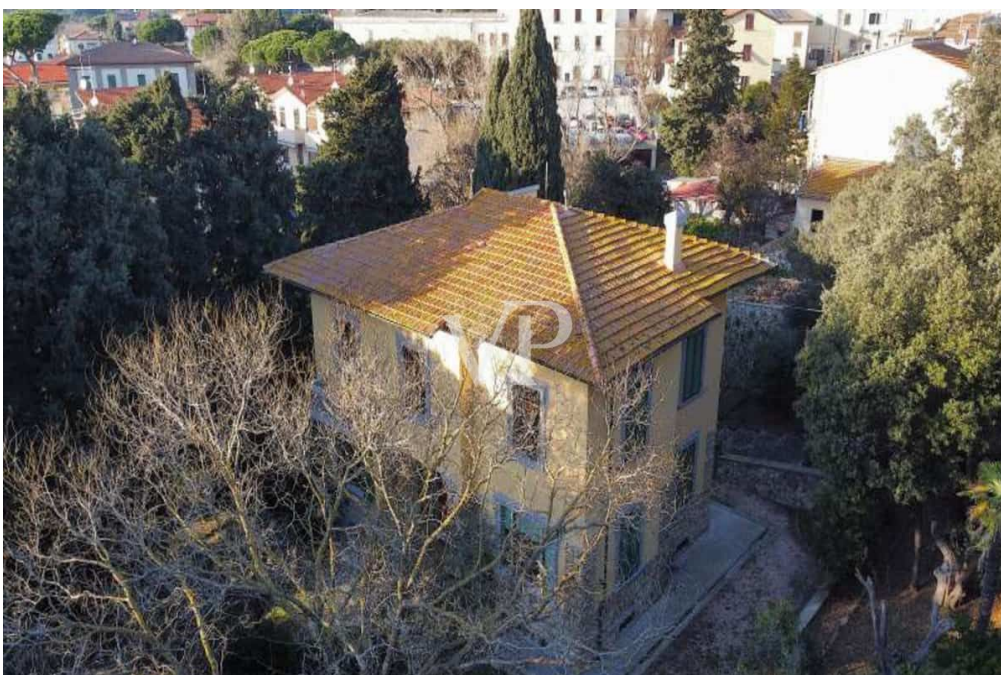
?????????????? ????????????

?????????????
????????????????
???????? ???

10.02.2032

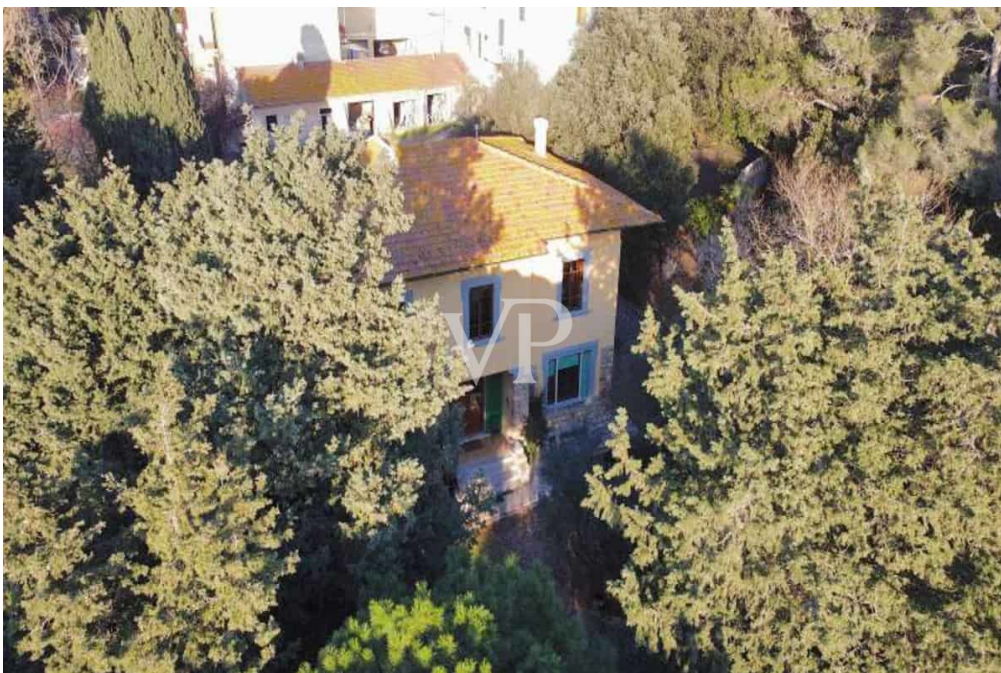
??????? ????????: IT244151069 - 57016 Rosignano Marittimo – Toscana

?? ????????



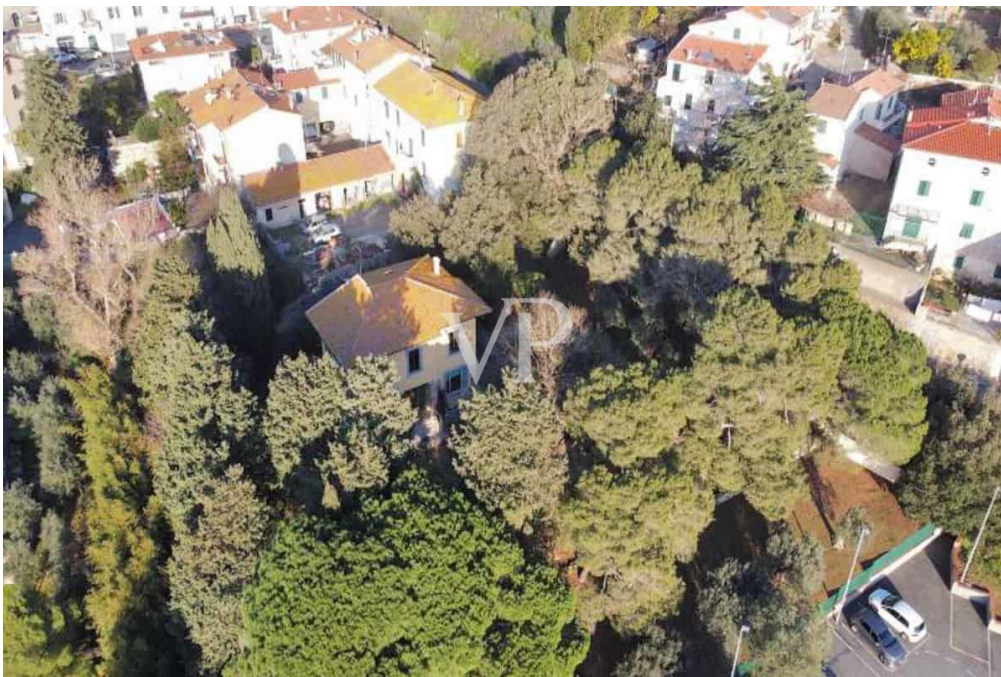
??????? ???????: IT244151069 - 57016 Rosignano Marittimo – Toscana

?? ????????



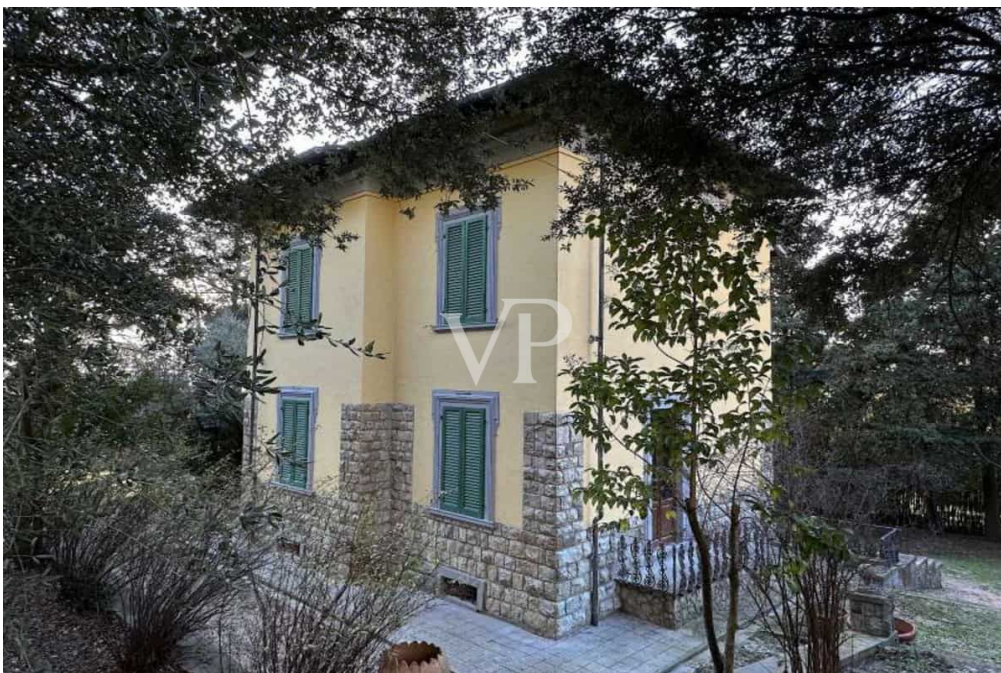
??????? ???????: IT244151069 - 57016 Rosignano Marittimo – Toscana

?? ????????



??????? ???????: IT244151069 - 57016 Rosignano Marittimo – Toscana

?? ????????



??????? ????????: IT244151069 - 57016 Rosignano Marittimo – Toscana

?? ????????



??????? ????????: IT244151069 - 57016 Rosignano Marittimo – Toscana

?? ????????



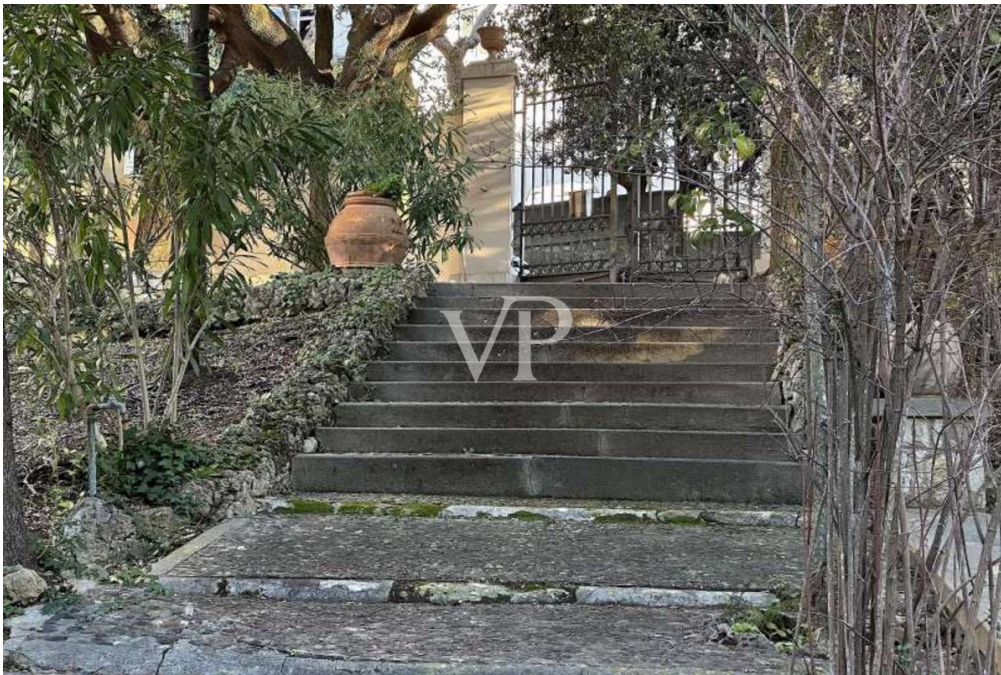
??????? ????????: IT244151069 - 57016 Rosignano Marittimo – Toscana

?? ????????



??????? ???????: IT244151069 - 57016 Rosignano Marittimo – Toscana

?? ????????



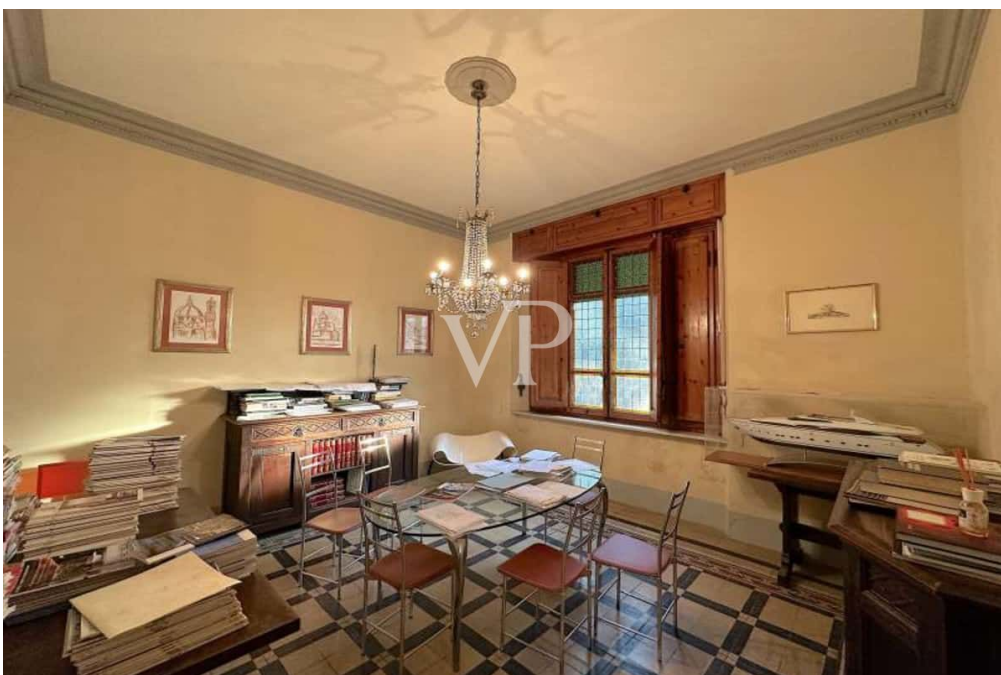
???????? ??????????: IT244151069 - 57016 Rosignano Marittimo – Toscana

?? ?????????



??????? ???????: IT244151069 - 57016 Rosignano Marittimo – Toscana

?? ????????



??????? ???????: IT244151069 - 57016 Rosignano Marittimo – Toscana

??? ?????? ???????????

Wenn Sie in dieser Villa wohnen, können Sie einen großen privaten Außenbereich genießen, den Sie mit Ihrer Familie, Ihren Verwandten und Freunden nutzen können. In einem solch historischen Anwesen zu leben bedeutet, sich mit Geschichte und Schönheit zu umgeben, die über die Zeit hinweg bestehen bleibt. Mit diesen Emotionen zu leben, ist heutzutage wahrer Luxus. Im Erdgeschoss empfängt uns eine große Eingangshalle. Das Wohnzimmer, das vom Essbereich getrennt ist, bietet die Möglichkeit, nach dem Essen aufzustehen und sich in das Wohnzimmer zu begeben, um sich auf dem Sofa bequem zu unterhalten. So, wie man es früher gemacht hat. Das separate Esszimmer lässt Raum für Ihren persönlichen Geschmack, Ihre Fantasie und Kreativität. Richten Sie es nach Ihrem Geschmack ein und bringen Sie Ihre Persönlichkeit zum Ausdruck. Die große Wohnküche mit dem zentralen Esstisch, so wie er früher war, ist ein Synonym für familiäre Intimität und erinnert an die Wärme der Herdplatten von früher. Das Dienstbadezimmer ist äußerst vielseitig, da es bei Bedarf als zweites Badezimmer genutzt werden kann, wodurch die übliche morgendliche Warteschlange vermieden wird. Im Obergeschoss, das man über eine elegante weiße Marmortreppe erreicht, befinden sich die Schlafräume. Das Hauptschlafzimmer ist der private Raum schlechthin im Haus, der intimste Raum, in dem Sie Ruhe finden, Ihre persönlichen Gegenstände aufbewahren und vielleicht Ihre Lieblingsmusik hören können. Die beiden anderen großzügigen Zimmer, ob klassisch oder modern, romantisch oder minimalistisch eingerichtet, werden die Protagonisten Ihrer Momente der Ruhe und Entspannung sein. Eine Ecke, in der man arbeiten, studieren, lesen oder Musik hören kann, wird in jeder Wohnung gesucht. Und das beste Ergebnis wird erzielt, wenn man, wie in diesem Haus, einen ganzen Raum als Arbeitszimmer nutzen kann. In dem großen und geräumigen Badezimmer wurde eine Dusche gewählt, die sowohl ästhetische als auch funktionelle Vorteile bietet. Das Souterrain schließlich eignet sich für kühne architektonische und möblatorische Lösungen, die dieses Haus einzigartig machen, anders als alle anderen, sowohl in der Atmosphäre als auch in der Persönlichkeit. Der große Privatpark ermöglicht es Ihnen, in engerem Kontakt mit der Natur zu leben: Öffnen Sie die Tür und genießen Sie Ihr eigenes kleines Stück Grün. Erwachsene, Kinder, Haustiere: jeder findet seinen eigenen Platz. Sie werden das Wochenende genießen, ohne das Haus zu verlassen. Dieses Haus in einer ruhigen Wohngegend ist eine der besten Optionen für Sie, Ihre Familie und Ihre Kinder. Hier findet jeder eine auf seine Bedürfnisse abgestimmte Ausstattung, Grünflächen und Spielkameraden.

???????? ??????????: IT244151069 - 57016 Rosignano Marittimo – Toscana

????????????? ??????????????????

??? ????????????????? ??????????????, ????????????????? ?? ??? ?????????? ????????????????? ???:

Christian Weissensteiner

Corso Italia 1 Milan
E-Mail: milano@von-poll.com

To Disclaimer of von Poll Immobilien GmbH

www.von-poll.com