

Olbia – Sardinien

# Stazzo Gallurese composto da Casa principale e dependance

???????? ??????????: IT23294814



[www.von-poll.it](http://www.von-poll.it)

???? ??????: 820.000 EUR • ??????????: ca. 280 m<sup>2</sup> • ??????????: 15

???????? ??????????: IT23294814 - 07026 Olbia – Sardinien

- ?? ??? ??????
- ?? ??????????
- ?????????????? ????????????
- ??? ?????? ????????????
- ?????????????? ??????????????????

???????? ??????????: IT23294814 - 07026 Olbia – Sardinien

?? ??? ??????

???????? ??????????	IT23294814	????? ???????	820.000 EUR
????????????	ca. 280 m <sup>2</sup>	??????	?????
?????????????? ???	02.07.2024	????????????	Soggetto a commissione
?????????	15		
?????????????? ???	8	?????????? ???????	ca. 290 m <sup>2</sup>
????????????		????????????????????????	ca. 0 m <sup>2</sup>
????????????	4	??????	
????? ??????????????	2015		
?????? ??????????????	8 x ?????		

???????? ??????????: IT23294814 - 07026 Olbia – Sardinien

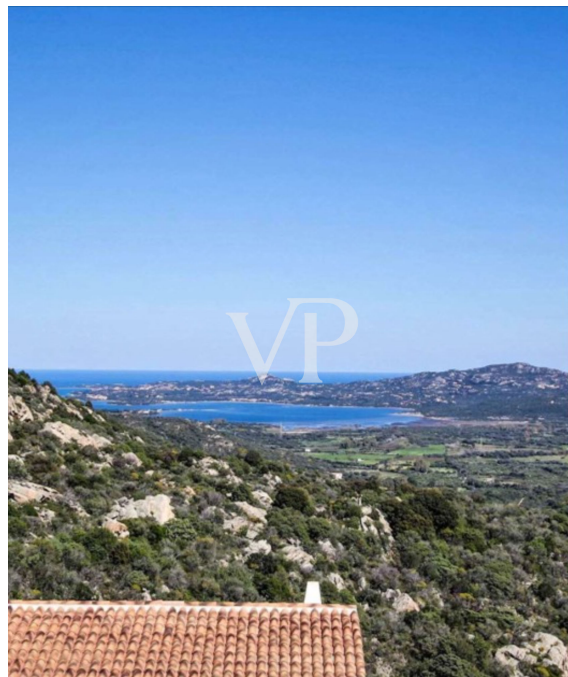
?????????????? ????????????

???? ?????????????? ??????

---

???????? ??????????: IT23294814 - 07026 Olbia – Sardinien

?? ?????????



???????? ??????????: IT23294814 - 07026 Olbia – Sardinien

?? ?????????



???????? ??????????: IT23294814 - 07026 Olbia – Sardinien

?? ?????????



???????? ??????????: IT23294814 - 07026 Olbia – Sardinien

?? ?????????





???????? ??????????: IT23294814 - 07026 Olbia – Sardinien

?? ?????????



???????? ??????????: IT23294814 - 07026 Olbia – Sardinien

?? ?????????



???????? ??????????: IT23294814 - 07026 Olbia – Sardinien

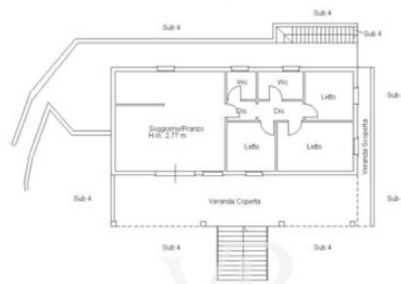
?? ?????????



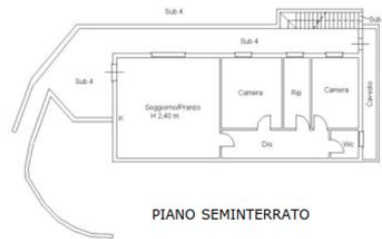
???????? ??????????: IT23294814 - 07026 Olbia – Sardinien

?? ?????????

PIANO TERRA



PIANO SEMINTERRATO



???????? ??????????: IT23294814 - 07026 Olbia – Sardinien

??? ?????? ???????????

Lo Stazzu Gallurese è una affascinante villa di campagna sarda composta da due edifici separati che offrono una vista mozzafiato sul Golfo di Cugnana e Porto Rotondo. Questa esclusiva proprietà si estende su un ampio terreno di circa 9000 metri quadrati ed è dotata di una grande e impressionante piscina. I due edifici, in stile tradizionale Stazzu, emanano un fascino rustico che conferisce all'intera proprietà un'atmosfera autentica tipica della Sardegna. La zona circostante è immersa in una rigogliosa vegetazione mediterranea, tra ulivi, erbe aromatiche profumate e fiori colorati, che riflettono la bellezza della regione. La spaziosa area piscina è senza dubbio uno dei punti salienti della proprietà. La piscina stessa offre un'oasi di freschezza nelle giornate calde e invita a rilassanti nuotate. Lettini e ombrelloni offrono il luogo perfetto per godersi il sole e ammirare la spettacolare vista sul Golfo di Cugnana e Porto Rotondo. Entrambi gli edifici della villa sono spaziosi e confortevoli. Ampie finestre e porte finestre consentono alla luce naturale di entrare abbondantemente negli interni, permettendo agli ospiti di godere costantemente della vista impareggiabile. Gli interni sono arredati con gusto e combinano elementi tradizionali della Sardegna con design moderno. La proprietà offre anche ampi spazi verdi ideali per attività all'aperto e momenti di relax. Questo Stazzu Gallurese è il luogo perfetto per esplorare le bellezze naturali di Gallura e godere della tranquillità e della privacy che offre. Nel complesso, questa proprietà composta da due edifici, con vista mare e grande piscina, è un vero sogno per coloro che desiderano vivere la bellezza della Sardegna in un ambiente autentico e confortevole.

???????? ??????????: IT23294814 - 07026 Olbia – Sardinien

?????????????? ???????????????????

??? ?????????????????? ??????????????, ?????????????????? ?? ??? ?????????? ?????????????????? ???:

Christian Weissensteiner

---

Corso Italia 1 Milan  
E-Mail: milano@von-poll.com

*To Disclaimer of von Poll Immobilien GmbH*

---

[www.von-poll.com](http://www.von-poll.com)