

Heldswil

Großzügiges Landhaus mit charmanten Details und modernen Extras

????????? ??????????: CH24447084



www.von-poll.ch

?????????: 6.5 • ??????? ??: 1.001 m²

??????? ???????: CH24447084 - 9216 Heldswil

- ?? ??? ??????
- ?? ????????
- ??? ?????? ??????????
- ?????????????????? ??? ??????????
- ??? ??? ??? ????????????
- ?????? ???????????????
- ?????????????????? ??????????????????

???????? ??????????: CH24447084 - 9216 Heldswil

?? ??? ??????

???????? ??????????	CH24447084	????? ???????	?????????
?????? ???????	?????????????? ??????	_____	???????????????
?????????	6.5	?????????	?????????
??????????	3	??????????????	_____
????? ??????????????	2013	?????????	?????????, WC
_____	_____	_____	??????????????

???????? ??????????: CH24447084 - 9216 Heldswil

?? ?????????



???????? ??????????: CH24447084 - 9216 Heldswil

?? ?????????



???????? ??????????: CH24447084 - 9216 Heldswil

?? ?????????



???????? ??????????: CH24447084 - 9216 Heldswil

?? ?????????



???????? ??????????: CH24447084 - 9216 Heldswil

?? ?????????



???????? ????????: CH24447084 - 9216 Heldswil

?? ????????



???????? ??????????: CH24447084 - 9216 Heldswil

?? ?????????



???????? ??????????: CH24447084 - 9216 Heldswil

?? ?????????



??????? ???????: CH24447084 - 9216 Heldswil

?? ????????



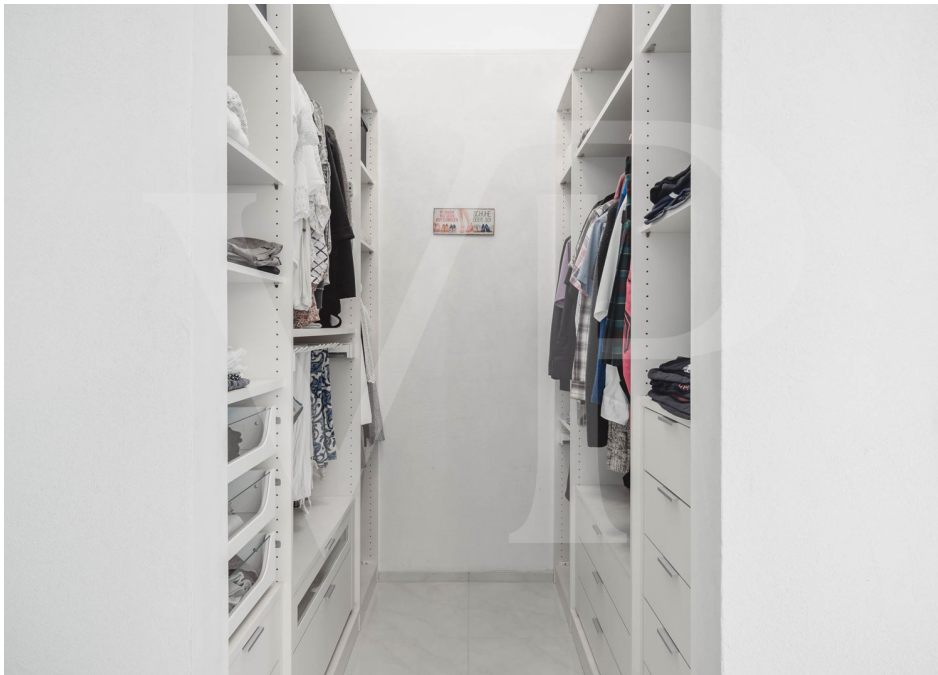
???????? ??????????: CH24447084 - 9216 Heldswil

?? ?????????



???????? ????????: CH24447084 - 9216 Heldswil

?? ????????



???????? ?????????: CH24447084 - 9216 Heldswil

?? ?????????



???????? ??????????: CH24447084 - 9216 Heldswil

?? ?????????



???????? ????????: CH24447084 - 9216 Heldswil

?? ????????



???????? ??????????: CH24447084 - 9216 Heldswil

?? ?????????



??????? ???????: CH24447084 - 9216 Heldswil

??? ?????? ???????????

Dieses eindrucksvolle Landhaus bietet anspruchsvolles Wohnen in einem repräsentativen Umfeld. Die Immobilie besticht durch ihre markante Architektur und beeindruckt mit einem weitläufigen Garten, der sowohl Erholung als auch gesellige Anlässe begünstigt. Das Haus wurde mit höchstem Qualitätsbewusstsein erbaut und bietet enorm viel Platz für eine große Familie oder anspruchsvolle Bewohner, die Wert auf Großzügigkeit legen. Jedes Mitglied der Familie kann von einem eigenen Zimmer profitieren, was Individualität und Privatsphäre ermöglicht. Charmante Details und unkonventionelle Elemente ziehen sich durch die gesamte Immobilie, ergänzt durch zahlreiche Extras, die immer wieder für Staunen sorgen. Die ausserordentlich grosse Wohnfläche von 302.40m² ergibt sich aus den Wohnflächen inklusive allen beheizten Räumen und Ebenen. Diese Immobilie vereint viele Vorzüge für anspruchsvolle Käufer, die auf der Suche nach einem Haus mit viel Platz, durchdachter Raumaufteilung und hochwertiger Ausstattung in einem ruhigen Dorfumfeld sind. Vereinbaren Sie noch heute einen Besichtigungstermin, um sich von der einzigartigen Atmosphäre und den individuellen Details dieser Immobilie zu überzeugen.

??????? ???????: CH24447084 - 9216 Heldswil

???????????????? ???? ??????????

Der Wohnbereich umfasst eine große, helle Küche, die mit modernsten Geräten ausgestattet ist. Die Küche bietet reichlich Platz für gemeinsame Kochabende oder kulinarische Experimente. Ein separater Vorratsraum angrenzend an die Küche sorgt für zusätzliche Ordnung und Stauraum.

Die Bäder sind schick und hell gestaltet, wobei hochwertige Materialien zum Einsatz kamen. Drei große Schlafzimmer sind jeweils mit einer Galerie oder einem Schlupf ausgestattet, was zusätzliche Nutzungsmöglichkeiten bietet.

Das Elternschlafzimmer überzeugt mit einem begehbaren Kleiderschrank, Doppelwaschbecken und einer Whirlbadewanne mit Massagefunktion.

Die hochwertige Ausstattung wird durch die angenehme Deckenhöhe von 2,6 Metern ergänzt, die ein großzügiges Raumgefühl vermittelt. Das Wohnzimmer ist mit einem gemütlichen Cheminée ausgestattet, das an kalten Tagen für wohlige Wärme sorgt. Ein eindrucksvoller Esstisch aus Beton und Holz lädt zu ausgelassenen Abenden mit Familie und Freunden ein.

Eine besonders einladende Note setzt die elegante, alte Haustüre, welche mit einem modernen Fingerprint-Zugang versehen ist.

Ein Highlight ist die grosse und überdachte Terrasse mit einem freistehenden Whirlpool, der zur Entspannung einlädt. Von hier blicken Sie direkt in den 2023 neu angelegten naturnahen Garten, der mit einheimischen Hölzern bepflanzt wurde. Der Rasenmäroboter sorgt für einen gepflegten Rasen, während die Kinder im etwas versteckten Sandkasten spielen und Sie sich auf der Terrasse entspannen.

Für Fahrzeuge steht eine geräumige Doppelgarage zur Verfügung, die mit einem elektrischen Tor sowie einer 400V Steckdose für E-Autos ausgestattet ist und direkten Zugang zu einem Büro im Erdgeschoss bietet.

Praktische Annehmlichkeiten wie eine zentrale Staubsaugeranlage, ein Wäscheabwurf und eine Wasserenthärtungsanlage und zwei Warmwasserboiler tragen zu einem komfortablen Alltag bei.

??????? ???????: CH24447084 - 9216 Heldswil

??? ??? ??? ???????????

Heldswil liegt zwischen Erlen, Zihlschlacht und Bischofszell. Zum malerischen Bezirk Weinfelden gehörend, bieten sich hier viele Möglichkeiten für sportliche Aktivitäten und Erholung in der Natur. Die Städte Bischofszell, Amriswil und Weinfelden sind nur eine kurze Autofahrt entfernt.

??????? ?????????: CH24447084 - 9216 Heldswil

????? ??????????????

Die Wohnfläche von 302.40m² ergibt sich aus den Wohnflächen inklusive allen beheizten Räumen und Ebenen.

???????? ??????????: CH24447084 - 9216 Heldswil

????????????? ???????????????????

?? ???? ?????????????? ??????????????, ?????????????? ?? ?? ?????????? ?????????????? ???:

Peter Steinmann



Rathausstrasse 5 Thurgau | Winterthur
E-Mail: thurgau@von-poll.com

To Disclaimer of von Poll Immobilien GmbH



www.von-poll.com