

Altnau

Wohntraum mit Seesicht

????????? ??????????: CH24447071

www.von-poll.ch?????????: 7.5 • ?????? ????: 687 m²

??????? ????????: CH24447071 - 8595 Altnau

- ?? ??? ??????
- ?? ????????
- ??????? ??????????
- ??? ?????? ??????????
- ?????????????????? ??? ??????????
- ??? ??? ??? ??????????????
- ?????????????? ??????????????????

???????? ??????????: CH24447071 - 8595 Altnau

?? ??? ??????

???????? ??????????	CH24447071
?????????	7.5
??????????	3
???? ??????????????	2009
????? ??????????????	3 x ?????????? ??????????

????? ????????	?????????
	???????????????
??????	?????
?????????	?????????
???????????????	
?????????	?????????

???????? ??????????: CH24447071 - 8595 Altnau

?? ?????????



???????? ??????????: CH24447071 - 8595 Altnau

?? ??????????



??????? ???????: CH24447071 - 8595 Altnau

?? ????????



???????? ?????????: CH24447071 - 8595 Altnau

?? ?????????



???????? ????????: CH24447071 - 8595 Altnau

?? ????????



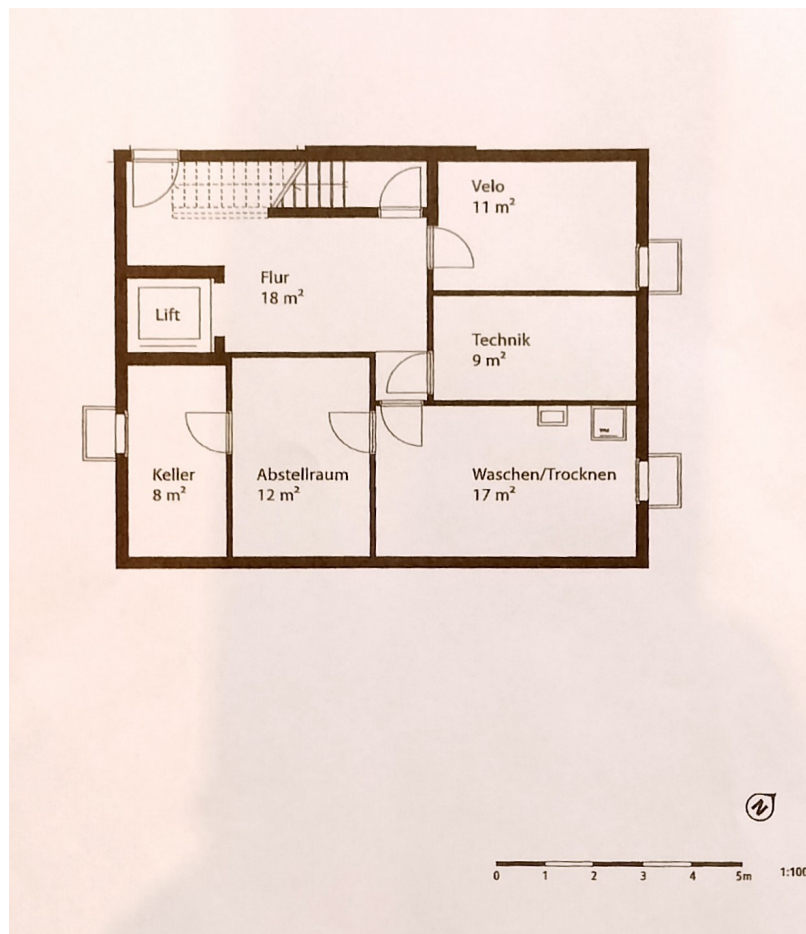
???????? ??????????: CH24447071 - 8595 Altnau

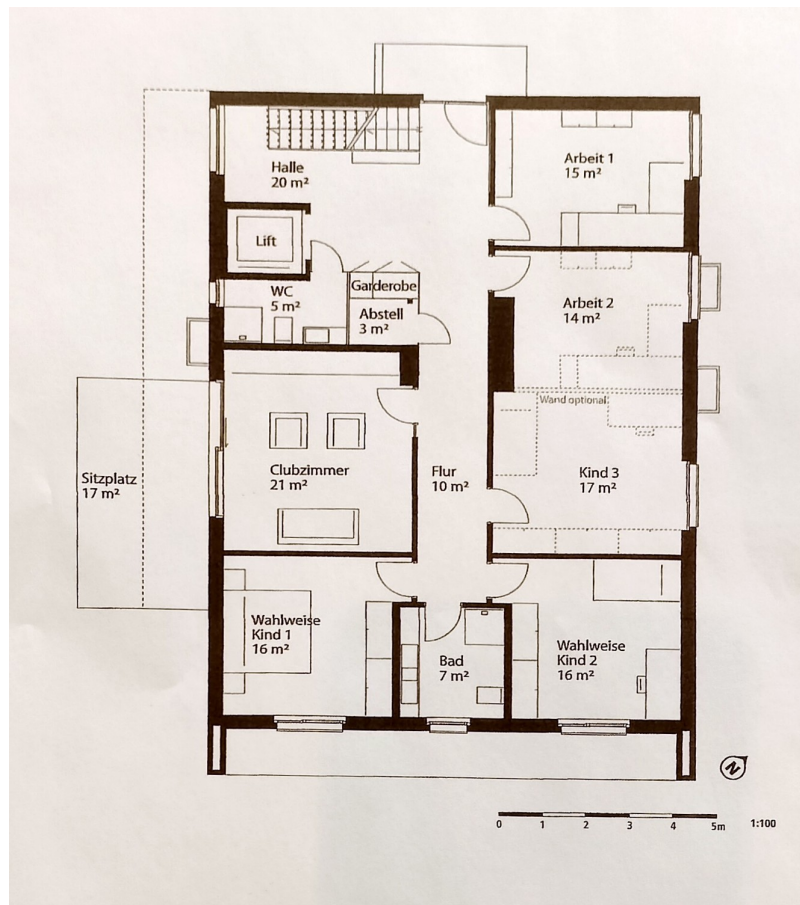
?? ??????????

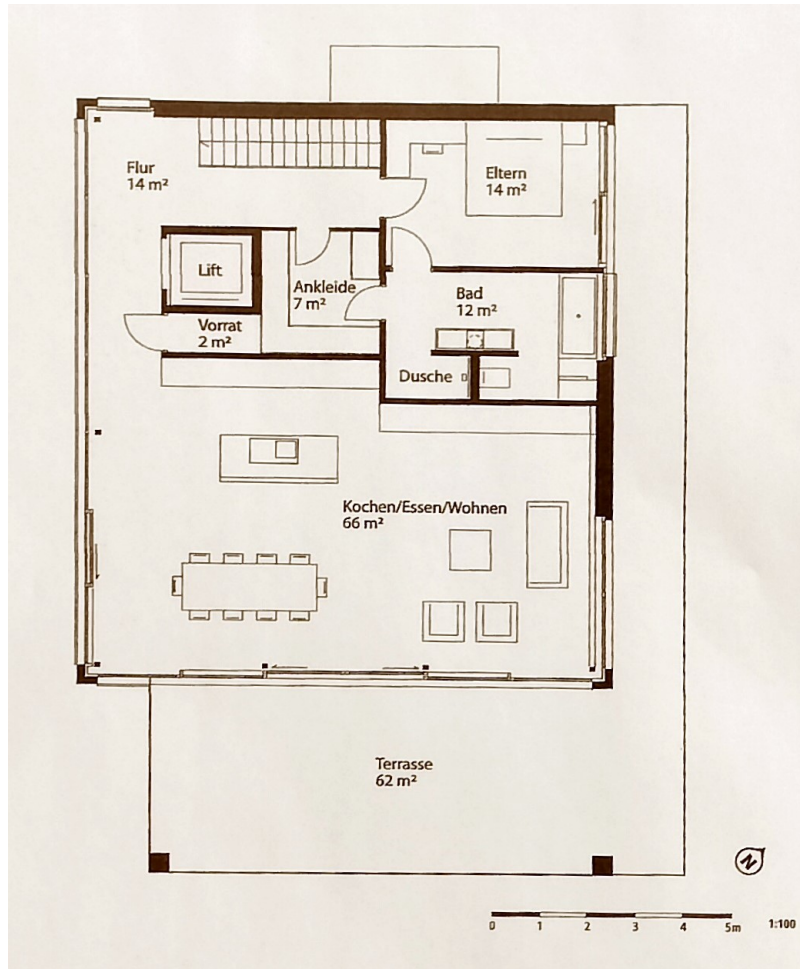


??????? ???????: CH24447071 - 8595 Altnau

??????







???? ? ?????? ??? ?????? ?? ????????. ?? ??????? ???? ??????? ???? ???? ??????. ??? ??
 ????? ?????, ??? ?????????? ?? ??????????? ???? ?????????? ???? ??????????????

??????? ????????: CH24447071 - 8595 Altnau

??? ?????? ???????????

Diese traumhafte Villa bietet Ihnen viel Raum und top Wohnkomfort. Durch die etwas erhöhte Lage ergibt sich das Privileg einer schönen Sicht hin zum Bodensee und in die Alpen. Von den Zimmern im Erdgeschoss geniessen Sie direkten Zugang in den pflegeleichten Garten. Charakterisiert wird diese lichtdurchflutete Villa durch eine grosszügige und klare Architektur auf zwei Stockwerken. Dank der modernen Haustechnik wird Ihnen der Alltag erleichtert. Dies macht die Villa zu einem Wohnobjekt für jede Generation. Zwei der Schlafzimmer im EG wurden zu einem grossen Büroraum zusammengenommen. Diese zwei Räume können mit minimalem Aufwand wieder getrennt werden. Einen grossen Pluspunkt im Haus bietet der Personenlift, der Sie bequem vom Untergeschoss ins Obergeschoss bringt. Die edle und offene Gestaltung des Wohnzimmers mit dem Weitblick und der modernen Küche begeistert und lässt Wohnräume wahr werden.

??????? ???????: CH24447071 - 8595 Altnau

???????????????? ???? ??????????

- Grosse Terrasse im OG mit Holzbeplankung
- Wärmepumpenheizung mit Erdsonde (Minergie-Standard)
- Ersatzluftanlage mit Wärmetauscher
- Zentrale Staubsaugeranlage
- Personenlift
- Wäscheabwurf ab dem Elternbad im OG
- Eichenparkett/Schiferfliesen
- Haustechnik-Automatik
- 3 Stellplätze in der Tiefgarage mit direktem Zugang zum Haus

??????? ????????: CH24447071 - 8595 Altnau

??? ??? ??? ????????????

Altnau ist mit dem Auto und den öffentlichen Verkehrsmitteln einfach und direkt zu erreichen. Im Halbstundentakt verkehren Züge nach Kreuzlingen-Schaffhausen oder Romanshorn-St. Gallen. Die Buslinie verbindet Altnau mit der Agglomeration Kreuzlingen/Konstanz.

???????? ??????????: CH24447071 - 8595 Altnau

????????????? ??????????????????

?? ???? ?????????????? ??????????????, ?????????????? ?? ?? ?????????? ?????????????? ???:

Peter Steinmann

Rathausstrasse 5 Thurgau | Winterthur
E-Mail: thurgau@von-poll.com

To Disclaimer of von Poll Immobilien GmbH

www.von-poll.com