

Erlen

Ideal für Gartenliebhaber: sonnig gelegenes Einfamilienhaus

????????? ??????????: CH23447063



www.von-poll.ch

?????????: 5.5 • ??????? ???? : 793 m²

???????? ??????????: CH23447063 - 8586 Erlen

- ?? ??? ??????
- ?? ??????????
- ??????? ????????????
- ??? ??????? ????????????
- ??? ??? ??? ??????????????
- ?????? ??????????????????
- ?????????????????? ??????????????????

???????? ??????????: CH23447063 - 8586 Erlen

?? ??? ??????

???????? ??????????	CH23447063	??????	
?????????????? ???	???????? ?? ?? ?????????	????????????????????? ca. 0 m ² ??????	
?????????	5.5	????????	WC ??????????????
??????????	2		
????? ??????????????	1987		

???????? ??????????: CH23447063 - 8586 Erlen

?? ?????????



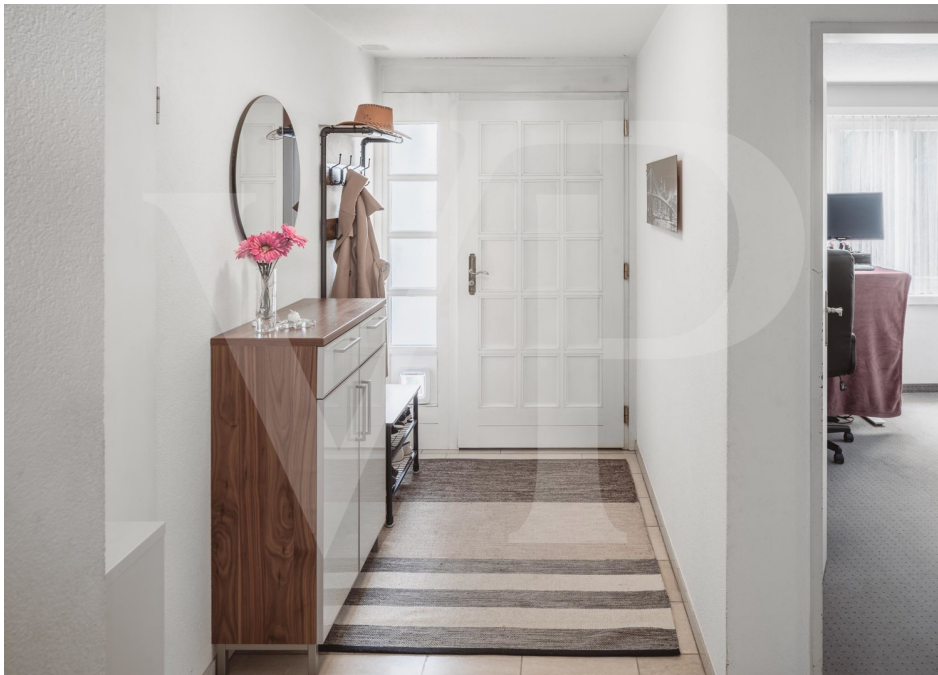
???????? ????????: CH23447063 - 8586 Erlen

?? ????????



???????? ??????????: CH23447063 - 8586 Erlen

?? ?????????



???????? ????????: CH23447063 - 8586 Erlen

?? ????????



???????? ????????: CH23447063 - 8586 Erlen

?? ????????



???????? ??????????: CH23447063 - 8586 Erlen

?? ?????????



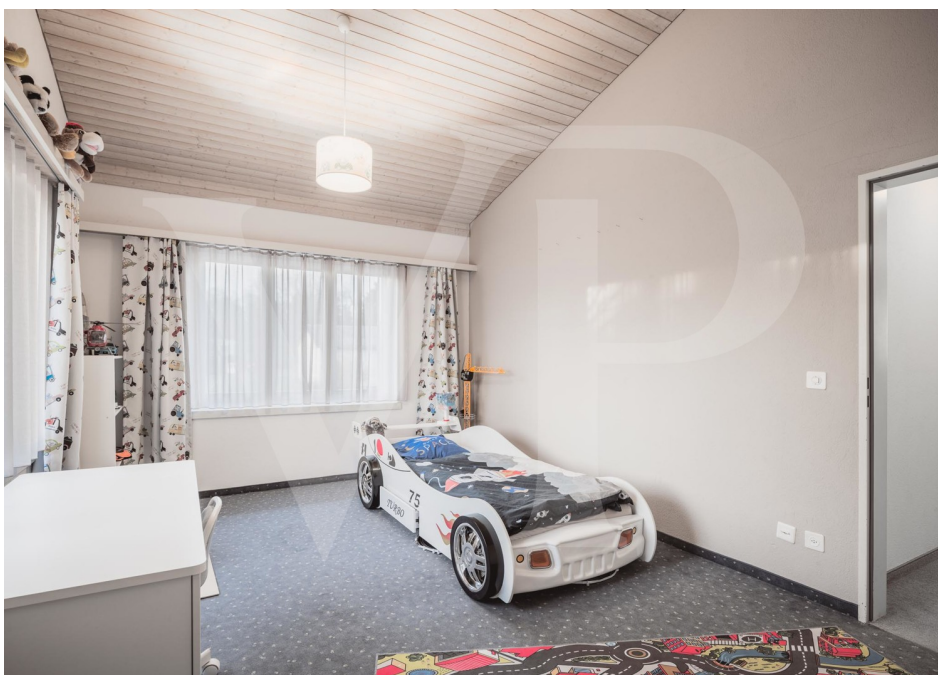
???????? ??????????: CH23447063 - 8586 Erlen

?? ?????????



???????? ????????: CH23447063 - 8586 Erlen

?? ????????



???????? ????????: CH23447063 - 8586 Erlen

?? ????????



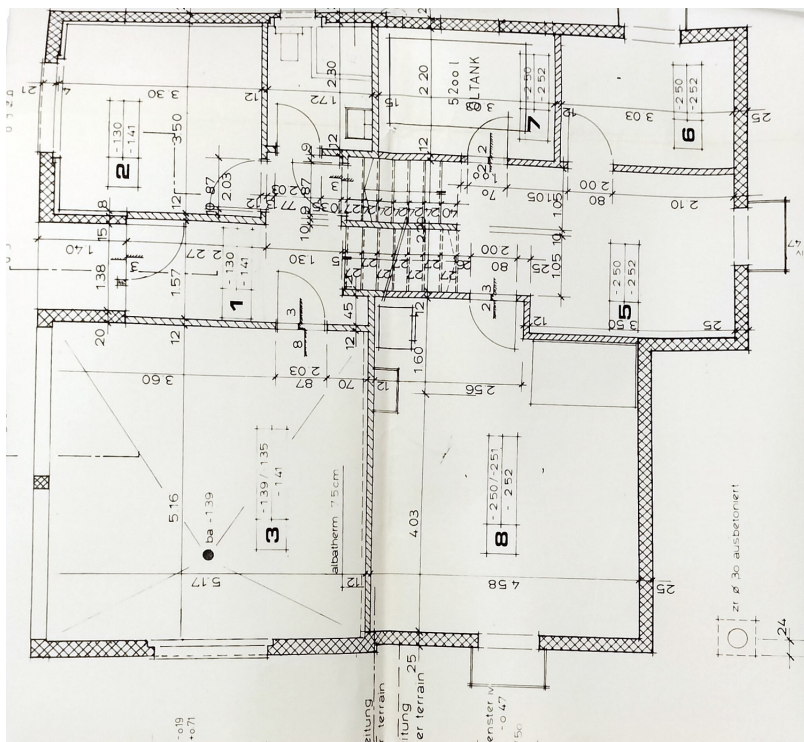
???????? ?????????: CH23447063 - 8586 Erlen

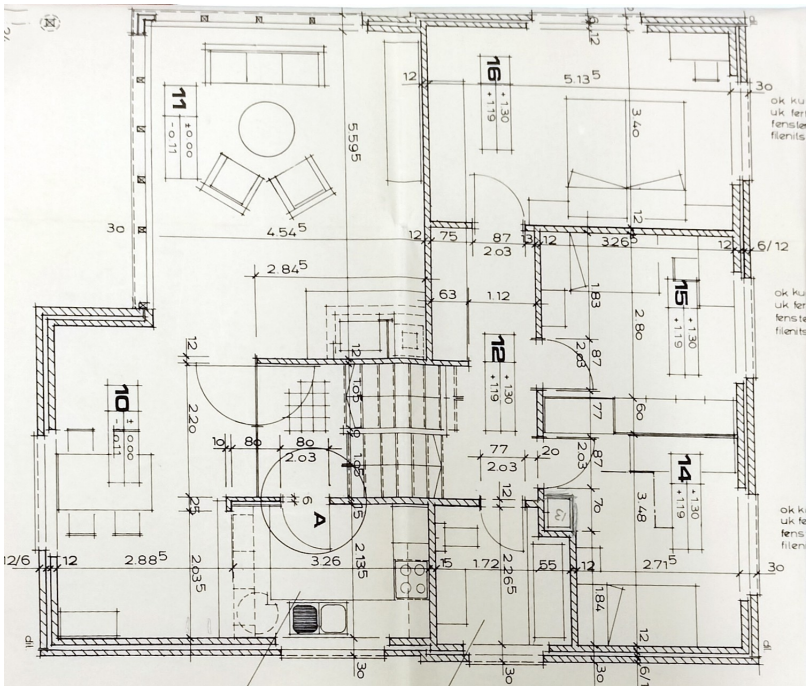
?? ?????????



???????? ?????????: CH23447063 - 8586 Erlen

???????





???? ? ?????? ??? ?????? ?? ????????. ?? ??????? ?? ??????? ?? ???? ??????. ??? ??
???? ?????, ??? ?????????? ?? ?????????? ?? ?????????? ?? ??????????????

??????? ????????: CH23447063 - 8586 Erlen

??? ?????? ???????????

In einem Wohnquartier gelegen, bietet dieses grosszügige Einfamilienhaus mit 4 Schlafzimmern und einem weitläufigen Garten auch einer grösseren Familie genügend Platz. Die Raumgestaltung wurde offen und hell gehalten, das grosse und einladende Wohnzimmer und die Küche wie auch das Treppenhaus sind mit einem beige Naturstein verlegt und die hohen Decken mit hellem Holztäfer verkleidet. Im sonnendurchfluteten Wohnzimmer sorgt ein Cheminée für zusätzliche Gemütlichkeit. Von hier aus gelangen Sie auf die Terrasse mit grosser elektrischer Sonnenstore und in den grossen Garten. Die zeitlose und elegante Küche wurde schon im Erbauungsjahr mit einer Bar und in neutralem Weiss eingebaut. Die Küchengeräte sind zudem 2022 ersetzt worden. Gleich beim Eingangsbereich liegt ein Zimmer, welches als Büro oder Schlafzimmer genutzt werden kann, des Weiteren ein Gäste-Bad mit Dusche sowie der Zugang zur Doppelgarage und der Zugang in den Keller. In den Schlafzimmern im oberen Stockwerk befindet sich das Familienbad sowie 3 Schlafzimmer. Zwei der gemütlichen Zimmer lassen sich per Holzschiebetüre verbinden. Das grosse Gartengrundstück lädt die Kinder zum spielen ein und bietet auch Hobbygärtnern genügend Platz um sich zu verwirklichen.

???????? ??????????: CH23447063 - 8586 Erlen

??? ??? ??? ????????????

Den Flughafen erreichen Sie per Auto in 60 Minuten und St. Gallen etwa in 30 Minuten.
Per Bahn können Sie im Halbstundentakt die Städte Weinfelden oder Amriswil, St. Gallen
oder Zürich anreisen.

???????? ??????????: CH23447063 - 8586 Erlen

?????? ????????????????

Renovationen: Fassade Westseite 2019 Heizung: Luft-Wasser-Wärmetauscher und Sonnenkollektoren 2015 Küchengeräte von V-Zug 2022 (Backofen, Mikrowelle, Herd, Kühlschrank, Geschirrspüler) Vorplatz: Platz für bis zu 6 Autos Doppelgarage: Plattenboden, Wasseranschluss Keller: Naturkeller und ein weiterer Stauraum dank Entfernung des Oeltanks

???????? ??????????: CH23447063 - 8586 Erlen

????????????? ??????????????????

?? ?????????????? ??????????????, ?????????????? ?? ?? ?????????? ?????????????? ???:

Peter Steinmann

Rathausstrasse 5 Thurgau | Winterthur
E-Mail: thurgau@von-poll.com

To Disclaimer of von Poll Immobilien GmbH

www.von-poll.com