

Es Capdella – Südwest

En exclusivité : terrain à bâtir idyllique avec permis de construire pour une villa

????????? ??????????: 7067



???? ??????: 499.000 EUR • ??????????: ca. 175 m² • ?????????: 4 • ??????? ????: 1.459 m²

???????? ??????????: 7067 - 7196 Es Capdella – Südwest

- ?? ??? ??????
- ?? ??????????
- ??? ?????? ???????????
- ?????????????????? ??? ???????????
- ??? ??? ??? ??????????????
- ?????? ??????????????????
- ?????????????????? ??????????????????

???????? ??????????: 7067 - 7196 Es Capdella – Südwest

?? ??? ??????

???????? ??????????	7067
????????????	ca. 175 m ²
?????????????? ???	???????? ?? ?? ????????
?????????	4
?????? ?????????????	2 x ?????

????? ????????	499.000 EUR
??????	??????????
??????????????????	
??????????????????????	ca. 0 m ²
??????	
????????	?????????, ?????????????????? ?????????

???????? ??????????: 7067 - 7196 Es Capdella – Südwest

?? ????????



???????? ??????????: 7067 - 7196 Es Capdella – Südwest

?? ?????????



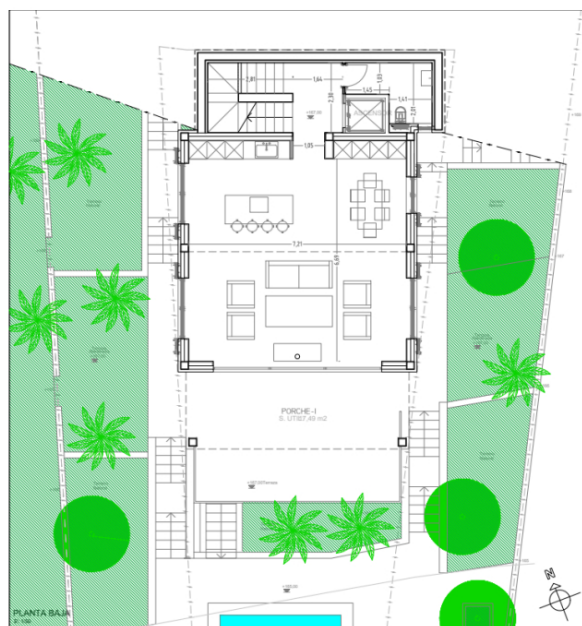
???????? ??????????: 7067 - 7196 Es Capdella – Südwest

?? ?????????



???????? ?????????: 7067 - 7196 Es Capdella – Südwest

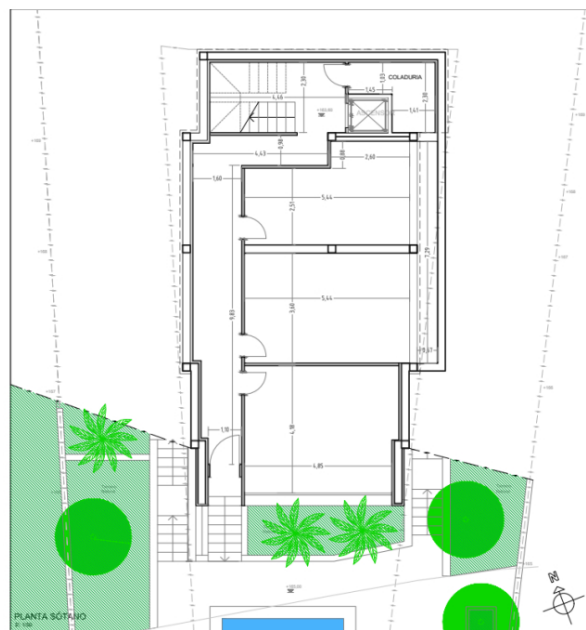
?? ?????????



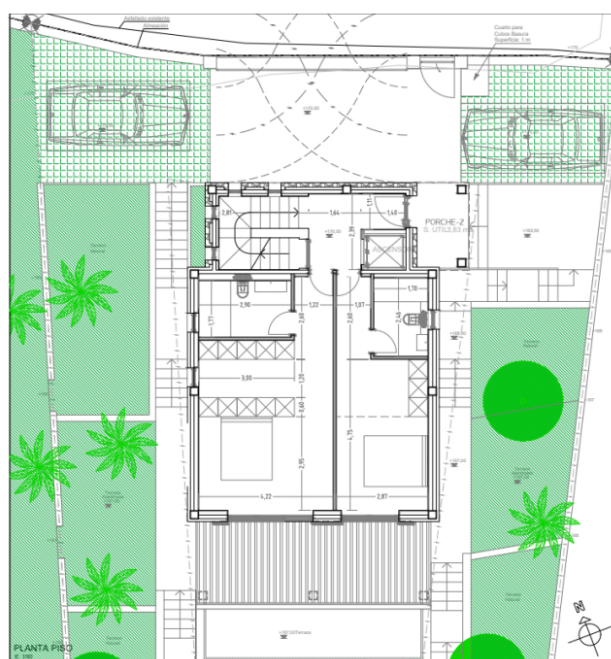
Erdgeschoss

????????? ??????????: 7067 - 7196 Es Capdella – Südwest

?? ??????????



Untergeschoß



??????? ????????: 7067 - 7196 Es Capdella – Südwest

??? ?????? ???????????

En exclusivité chez Von Poll Real Estate Le terrain : Ce charmant terrain est situé dans un endroit très calme et idyllique à Es Capdella, au bout d'une impasse. L'accès est asphalté et le terrain est entièrement viabilisé. Il est orienté sud-ouest et a une superficie totale de 1.459 m². Pour ce terrain, il existe un permis de construire pour une villa de style majorquin. La villa : Une villa majorquine sur trois niveaux peut être construite ici dans le cadre d'une construction moderne et durable. Toutes les pièces disposent de grandes fenêtres à triple vitrage avec des volets battants pour se protéger du soleil et des regards. Le spacieux salon/salle à manger avec une cuisine équipée moderne et des toilettes pour invités se trouve au rez-de-chaussée. À l'étage se trouvent deux chambres à coucher et deux salles de bains. Le sous-sol de plain-pied avec vue directe sur la piscine peut être aménagé selon les souhaits de chacun. Un ascenseur permet d'accéder à tous les étages sans obstacle. Une pompe à chaleur moderne crée un climat intérieur confortable en été comme en hiver. Cela est garanti par un chauffage au sol à eau et des ventilo-convecteurs intégrés dans les plafonds. L'eau chaude est également fournie par une pompe à chaleur indépendante de la climatisation, ce qui la rend efficace et facile à entretenir. La villa peut être adaptée individuellement selon les souhaits du client.

??????? ????????: 7067 - 7196 Es Capdella – Südwest

????????????????? ??? ???? ?????

- Installation photovoltaïque
- Citerne
- Isolation thermique complète
- Pompe à chaleur air-eau de DAIKIN avec chauffage au sol à eau
- Climatisation dans toutes les pièces
- Cheminée de chauffage avec vitre
- Ascenseur pour personnes
- Armoires encastrées
- Fenêtres en PVC imitation bois avec triple vitrage vitrage
- cuisine entièrement équipée
- classe d'efficacité énergétique A

??????? ???????: 7067 - 7196 Es Capdella – Südwest

??? ??? ??? ????????????

La localité populaire d'Es Capdella est située sur la petite montagne de sa Grua et offre une vue magnifique sur les montagnes environnantes. Elle compte environ 900 habitants et se trouve au sud-ouest de Majorque, dans la commune de Calvià, connue pour ses nombreuses criques et ses paysages idylliques. Le village a été construit au XVIIe siècle et est resté jusqu'à aujourd'hui à l'abri des installations hôtelières présentes partout ailleurs. Même si Es Capdella se trouve un peu à l'intérieur de Majorque, plusieurs plages sont accessibles en très peu de temps depuis ce magnifique lieu de vacances. La commune de Calvia est sans aucun doute l'une des régions résidentielles et touristiques les plus recherchées d'Europe.

???????? ??????????: 7067 - 7196 Es Capdella – Südwest

?????? ??????????????????

Le prix de 499.000,- € concerne uniquement le terrain, y compris le permis de construire pour un projet de villa. Le prix de la construction de la villa est facturé en sus. Mode de paiement du projet de villa : 40% à la signature du contrat, puis à l'avancement certifié de la construction

???????? ??????????: 7067 - 7196 Es Capdella – Südwest

???????????????? ?????????????????????

??? ????????????????? ??????????????, ????????????????? ?? ??? ?????????? ????????????????? ???:

Susanne Schüssler

Avenida Paguera 16 ????????? - Paguera
E-Mail: paguera@von-poll.com

To Disclaimer of von Poll Immobilien GmbH

www.von-poll.com