

Es Capdella – Südwest

# Im Exklusivauftrag: Idyllisches Baugrundstück mit Baugenehmigung für eine Villa

????????? ??????????: 7067



???? ??????: 499.000 EUR • ??????????: ca. 175 m<sup>2</sup> • ?????????: 4 • ??????? ????: 1.459 m<sup>2</sup>

???????? ??????????: 7067 - 7196 Es Capdella – Südwest

- ?? ??? ??????
- ?? ??????????
- ??? ?????? ???????????
- ?????????????????? ??? ???????????
- ??? ??? ??? ??????????????
- ?????? ??????????????????
- ?????????????????? ???????????????????

???????? ??????????: 7067 - 7196 Es Capdella – Südwest

?? ??? ??????

???????? ??????????	7067	????? ???????	499.000 EUR
????????????	ca. 175 m <sup>2</sup>	??????	??????????
?????????????? ???	?????????? ?? ?? ?????????	??????????????????	
??????????	4	??????????????????????	ca. 0 m <sup>2</sup>
?????? ??????????????	2 x ?????	??????	?????????, ?????????????????? ?????????

???????? ??????????: 7067 - 7196 Es Capdella – Südwest

?? ?????????





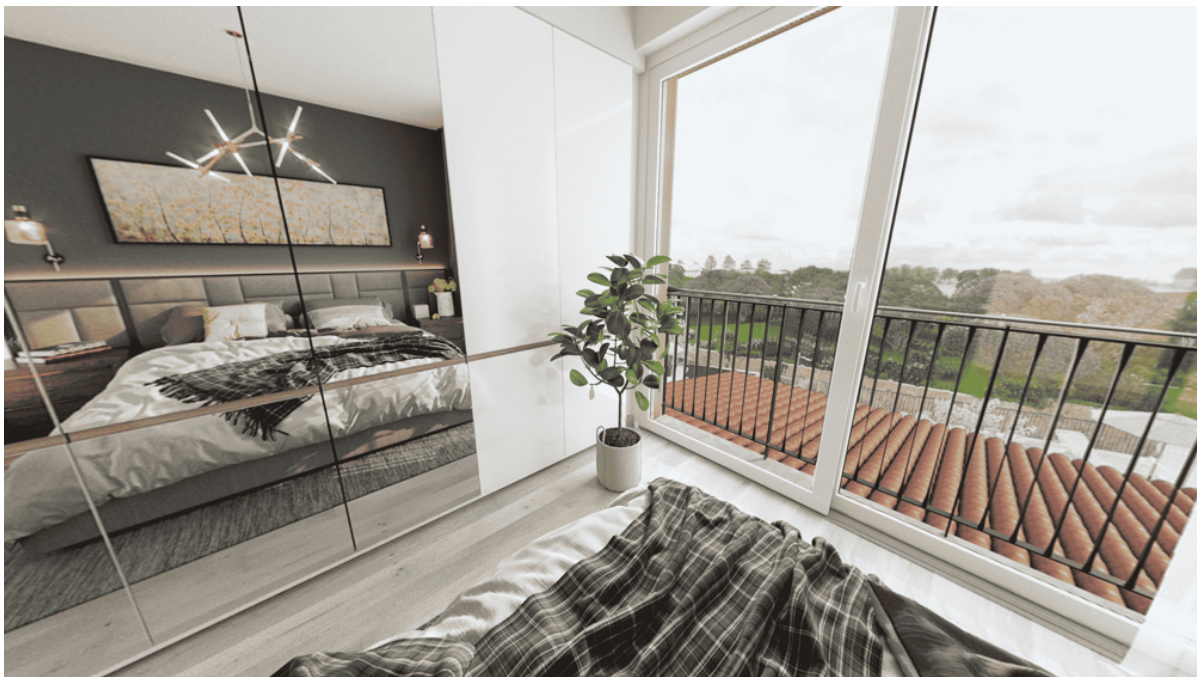
???????? ??????????: 7067 - 7196 Es Capdella – Südwest

?? ?????????



???????? ?????????: 7067 - 7196 Es Capdella – Südwest

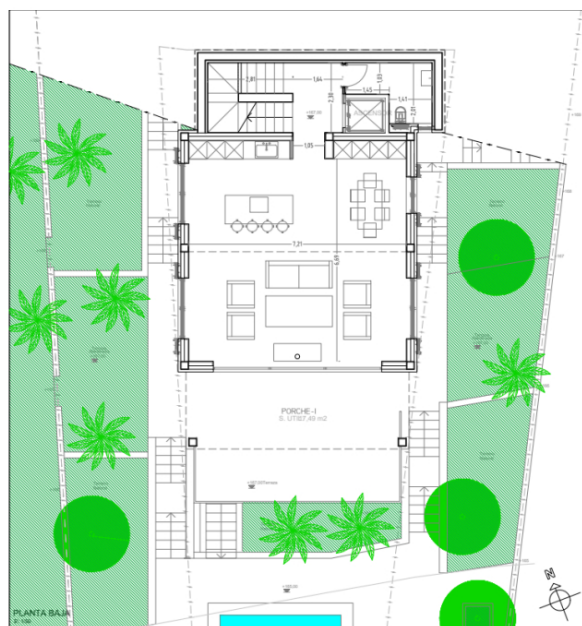
?? ?????????





???????? ?????????: 7067 - 7196 Es Capdella – Südwest

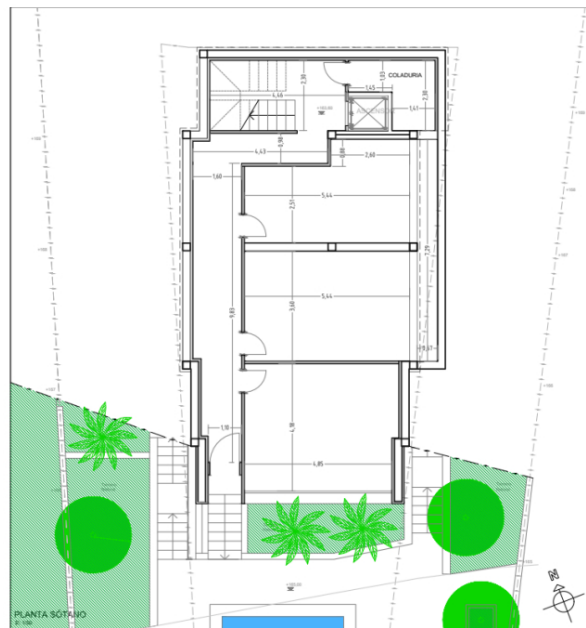
?? ?????????



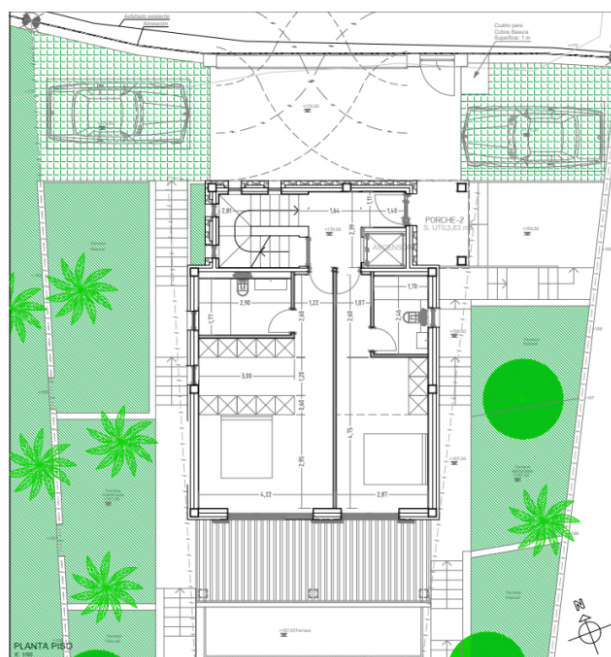
Erdgeschoss

????????? ??????????: 7067 - 7196 Es Capdella – Südwest

?? ??????????



Untergeschoß





??????? ????????: 7067 - 7196 Es Capdella – Südwest

??? ?????? ???????????

Exklusiv bei Von Poll Real Estate Das Grundstück: Dieses bezaubernde Grundstück liegt in sehr ruhiger und idyllischer Lage in Es Capdella am Ende einer Sackgasse. Die Zufahrt ist asphaltiert und das Grundstück voll erschlossen. Es hat eine Südwestausrichtung und eine Gesamtgröße von 1.459 m<sup>2</sup>. Für dieses Grundstück liegt eine Baugenehmigung für eine Villa im mallorquinischen Stil vor. Die Villa: In moderner nachhaltiger Bauweise kann hier eine mallorquinische Villa auf drei Ebenen entstehen. Alle Räume verfügen über großzügige 3-fach verglaste Fenster mit Klapppläden als Sonnen und Sichtschutz. Der geräumige Wohn-Essbereich mit moderner Einbauküche und Gäste-WC befindet sich im Erdgeschoss. Im Obergeschoss befinden sich zwei Schlafzimmer und zwei Bäder. Das ebenerdige Untergeschoss mit direktem Blick auf den Pool kann nach eigenen Wünschen gestaltet werden. Über einen Aufzug lassen sich alle Stockwerke barrierefrei erreichen. Eine moderne Wärmepumpe schafft sowohl im Sommer also auch im Winter ein behagliches Raumklima. Gewährleistet wird dies durch eine wasserführende Fußboden-heizung und die in den Decken integrierten Gebläse-Konvektoren. Die Warmwasserbereitstellung erfolgt ebenfalls mittels einer von der Klimatisierung unabhängigen Wärmepumpe und ist dadurch wartungsfreundlich und effizient. Die Villa kann individuell nach den Wünschen des Kunden angepasst werden.

???????? ??????????: 7067 - 7196 Es Capdella – Südwest

????????????????? ??? ???? ?????

- Photovoltaikanlage
- Zisterne
- Vollwärmeschutz
- Luft-Wasser-Wärmepumpe von DAIKIN mit wassergeführter Fußbodenheizung
- Klimaanlage in allen Räumen
- Heizkamin mit Sichtscheibe
- Personenaufzug
- Einbauschränke
- Kunststofffenster in Holzoptik mit 3-fach Verglasung
- voll ausgestattete Küche
- Energieeffizienzklasse A

???????? ??????????: 7067 - 7196 Es Capdella – Südwest

??? ??? ??? ????????????

Der beliebte Ort Es Capdella liegt auf dem kleinen Berg de sa Grua und bietet eine herrliche Aussicht auf die umliegende Bergwelt. Sie zählt rund 900 Einwohner und liegt im Südwesten Mallorcas in der Gemeinde Calvià, die für ihre zahlreichen Buchten und idyllischen Landschaften bekannt ist. Der Ort wurde im 17. Jahrhundert errichtet und blieb bis heute von den sonst überall vorhandenen Hotelanlagen verschont. Auch wenn Es Capdella etwas im Landesinneren Mallorcas liegt, können mehrere Strände in kürzester Zeit von diesem wunderbaren Urlaubsort aus erreicht werden. Die Gemeinde Calvia zählt zweifellos zu einer der gefragtesten Wohn- und Urlaubsregionen Europas.



???????? ??????????: 7067 - 7196 Es Capdella – Südwest

?????? ??????????????????

Der Preis von 499.000,- € betrifft nur das Grundstück inklusive der Baugenehmigung für ein Villenprojekt. Der Preis für die Erstellung der Villa wird extra berechnet. Zahlweise des Villenprojektes: 40% bei Vertragsunterschrift, anschließend nach zertifiziertem Baufortschritt

???????? ??????????: 7067 - 7196 Es Capdella – Südwest

?????????????? ???????????????????

??? ??????????????? ??????????????, ??????????????? ?? ??? ?????????? ??????????????? ???:

Susanne Schüssler

---

Avenida Paguera 16 ?????????? - Paguera  
E-Mail: [paguera@von-poll.com](mailto:paguera@von-poll.com)

*To Disclaimer of von Poll Immobilien GmbH*

---

[www.von-poll.com](http://www.von-poll.com)