

Costa de la Calma – Südwest

Elegante villa mediterránea con vistas al mar

????????? ??????????: 3457



???? ??????: 2.550.000 EUR • ??????????: ca. 464 m² • ?????????: 5 • ??????? ?????: 1.387 m²

???????? ??????????: 3457 - 07183 Costa de la Calma – Südwest

- ?? ??? ??????
- ?? ??????????
- ??? ?????? ???????????
- ?????????????????? ??? ???????????
- ??? ??? ??? ??????????????
- ?????????????? ??????????????????

???????? ??????????: 3457 - 07183 Costa de la Calma – Südwest

?? ??? ??????

???????? ??????????	3457	????? ???????	2.550.000 EUR
????????????	ca. 464 m ²	??????	?????
?????????????? ???	????????? ?? ?? ?????????	?????????	????????
?????????	5	????????????????????	ca. 464 m ²
?????????????? ???	4	??????	
????????????		?????????	?????????????????? ?????????
????????????	4		
?????? ??????????????	1 x ?????		

???????? ??????????: 3457 - 07183 Costa de la Calma – Südwest

?? ?????????



???????? ??????????: 3457 - 07183 Costa de la Calma – Südwest

?? ?????????



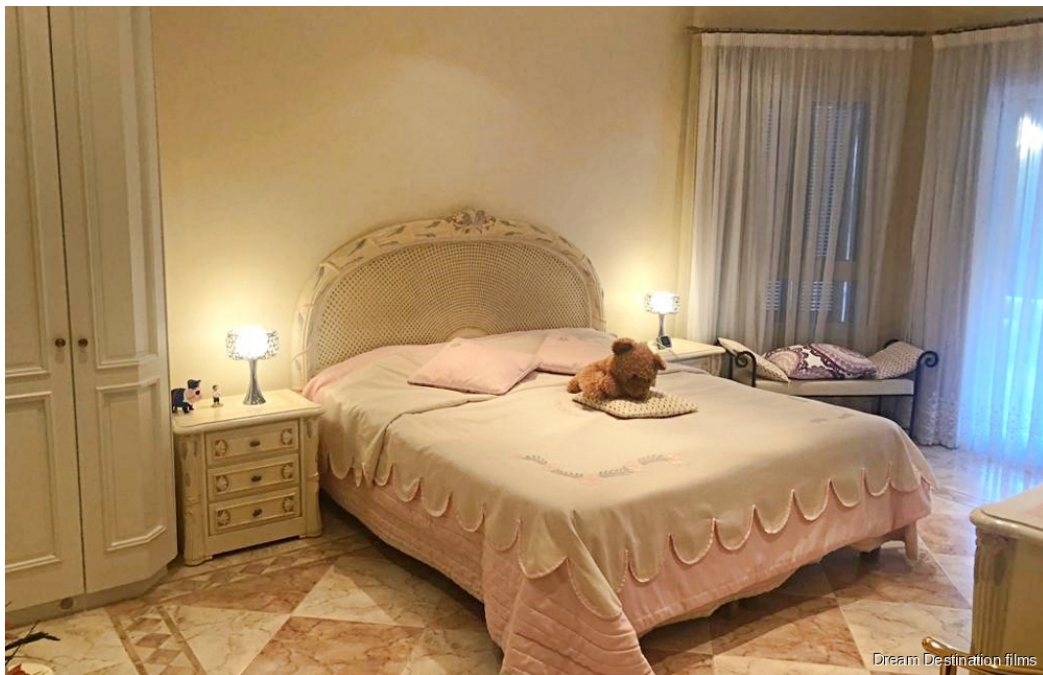
??????? ???????: 3457 - 07183 Costa de la Calma – Südwest

?? ????????



??????? ????????: 3457 - 07183 Costa de la Calma – Südwest

?? ????????



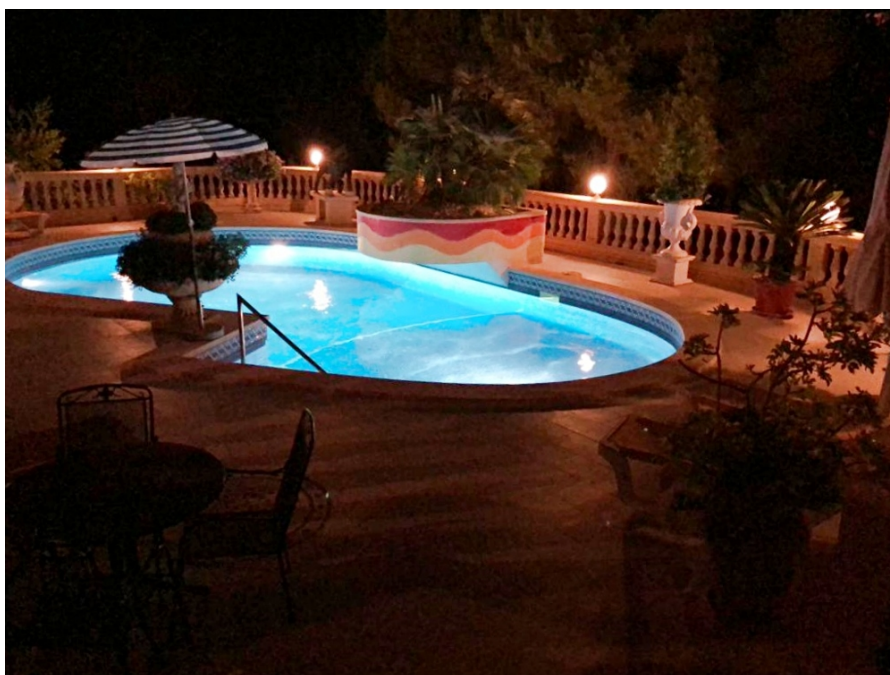
???????? ??????????: 3457 - 07183 Costa de la Calma – Südwest

?? ?????????



???????? ??????????: 3457 - 07183 Costa de la Calma – Südwest

?? ?????????



??????? ????????: 3457 - 07183 Costa de la Calma – Südwest

??? ?????? ???????????

Esta villa mediterránea con vistas al mar, en perfecto estado de conservación, se encuentra en la tranquila urbanización de Costa de la Calma, en una parcela de 1387 m2. La planta superior, que es la entrada principal de la propiedad, se divide en una sala de estar y comedor con acceso a una amplia terraza con vistas al mar, una cocina totalmente equipada, dos dormitorios con baño en suite y un aseo de invitados. En la planta baja se encuentra el dormitorio principal con vestidor, baño en suite y una terraza cubierta privada. También en esta planta hay una segunda sala de estar con terraza cubierta, una oficina y otro baño. El jardín de fácil mantenimiento, cuenta con una piscina de aproximadamente 70 m2 con terraza para tomar el sol, ideal para pasar tiempo con la familia y amigos. Un apartamento independiente es perfecto para alojar a huéspedes. Además, la propiedad cuenta con un amplio garaje.

???????? ??????????: 3457 - 07183 Costa de la Calma – Südwest

????????????????? ??? ??????????

Armarios empotrados
Orientación sur, oeste
Calefacción individual: Eléctrica
Aire acondicionado
Piscina
Jardín
Garaje
Vistas al mar

???????? ??????????: 3457 - 07183 Costa de la Calma – Südwest

??? ??? ??? ????????????

Costa de la Calma es paz y belleza en un paisaje costero natural entre Santa Ponça y Peguera, a sólo 30 minutos de Palma, la capital de las Islas Baleares. El enclave costero más importante es la playa de Cala Blanca, una pequeña cala en un entorno abierto y rocoso que es el lugar favorito de muchos por su agradable brisa marina, su oleaje agitado y la transparencia del agua, que invita naturalmente a darse un chapuzón espontáneo y relajarse después al sol. Un entorno privilegiado combinado con el placer de las actividades turísticas típicas de la costa calvianera.

???????? ??????????: 3457 - 07183 Costa de la Calma – Südwest

?????????????? ???????????????????

??? ?????????????????? ??????????????, ?????????????????? ?? ??? ?????????? ?????????????????? ???:

Susanne Schüssler

Avenida Paguera 16 ?????????? - Paguera
E-Mail: paguera@von-poll.com

To Disclaimer of von Poll Immobilien GmbH

www.von-poll.com