

Costa de la Calma – Südwest

# Stillvolle Mediterrane Villa mit Meerblick

????????? ??????????: 3457



???? ??????: 2.550.000 EUR • ??????????: ca. 464 m<sup>2</sup> • ?????????: 5 • ??????? ????: 1.387 m<sup>2</sup>

???????? ??????????: 3457 - 07183 Costa de la Calma – Südwest

- ?? ??? ??????
- ?? ??????????
- ??? ?????? ???????????
- ?????????????????? ??? ???????????
- ??? ??? ??? ??????????????
- ?????????????? ??????????????????

???????? ??????????: 3457 - 07183 Costa de la Calma – Südwest

?? ??? ??????

???????? ??????????	3457	????? ???????	2.550.000 EUR
????????????	ca. 464 m <sup>2</sup>	??????	?????
?????????????? ???	????????? ?? ?? ?????????	?????????	???????
?????????	5	????????????????????	ca. 464 m <sup>2</sup>
?????????????? ???	4	??????	
????????????		?????????	?????????????????? ?????????
????????????	4		
?????? ??????????????	1 x ?????		

???????? ??????????: 3457 - 07183 Costa de la Calma – Südwest

?? ?????????





???????? ??????????: 3457 - 07183 Costa de la Calma – Südwest

?? ?????????



??????? ????????: 3457 - 07183 Costa de la Calma – Südwest

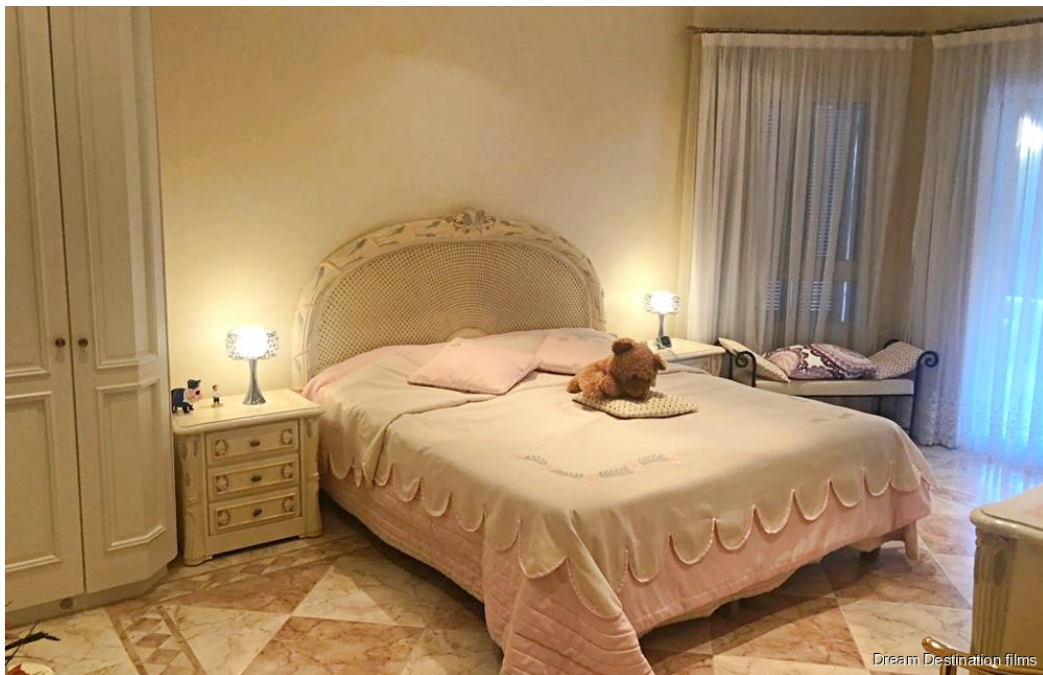
?? ????????





??????? ???????: 3457 - 07183 Costa de la Calma – Südwest

?? ????????



???????? ??????????: 3457 - 07183 Costa de la Calma – Südwest

?? ?????????





???????? ??????????: 3457 - 07183 Costa de la Calma – Südwest

?? ?????????



??????? ???????: 3457 - 07183 Costa de la Calma – Südwest

??? ?????? ???????????

Diese mediterrane Villa mit Meerblick, in gepflegtem Zustand, liegt in der ruhigen Villenurbanisation Costa de la Calma auf einem 1387 m<sup>2</sup> großen Grundstück. Die obere Etage, die den Eingangsbereich des Objektes darstellt, unterteilt sich in einen Wohn- und Essbereich mit Zugang zur weitläufigen Meerblick-Terrasse, eine voll ausgestattete Küche, zwei Schlafzimmer mit Bad en Suite und ein Gäste-WC. Auf der unteren Ebene befinden sich das Hauptschlafzimmer mit Ankleidebereich, Bad en Suite und eine private überdachte Terrasse. Ebenfalls auf dieser Ebene befindet sich ein zweites Wohnzimmer mit überdachter Terrasse, ein Büro sowie ein weiteres Badezimmer. Im schön angelegten und pflegeleichten Garten befindet sich ein ca. 70 m<sup>2</sup> großer Pool mit Sonnenterrasse, der zum Verweilen mit Familie und Freunden einlädt. Ein separates Apartment bietet Platz für Gäste oder Personal. Außerdem verfügt die Immobilie über eine großzügige Garage.

???????? ??????????: 3457 - 07183 Costa de la Calma – Südwest

????????????????? ??? ???? ?????

Einbauschränke  
Ausrichtung: Südwest  
Individuelle Heizung: Elektrisch  
Klimatisierung  
Pool  
Garten  
Garage  
Meerblick



???????? ??????????: 3457 - 07183 Costa de la Calma – Südwest

??? ??? ??? ????????????

Costa de la Calma ist Ruhe und Schönheit in einer natürlichen Küstenlandschaft zwischen Santa Ponça und Peguera, nur 30 Minuten von Palma, der Hauptstadt der Balearen, entfernt. Die wichtigste Küstenecke ist der Strand Cala Blanca, eine kleine Bucht in einer offenen und felsigen Umgebung, die wegen ihrer angenehmen Meeresbrise, dem rauen Wellengang und der Transparenz des Wassers, das natürlich zu einem spontanen Bad und anschließender Entspannung in der Sonne einlädt, ein beliebter Ort für viele ist. Eine privilegierte Umgebung, verbunden mit dem Vergnügen der für die calvanische Küste typischen touristischen Aktivitäten.

???????? ??????????: 3457 - 07183 Costa de la Calma – Südwest

?????????????? ???????????????????

??? ?????????????????? ??????????????, ?????????????????? ?? ??? ?????????? ?????????????????? ???:

Susanne Schüssler

---

Avenida Paguera 16 ?????????? - Paguera  
E-Mail: paguera@von-poll.com

*To Disclaimer of von Poll Immobilien GmbH*

---

[www.von-poll.com](http://www.von-poll.com)