

Santa Ponsa – Südwest

Doppelhaushälfte mit eigenem Pool in Lauflage zum Strand

????????? ??????????: 3428



???? ??????: 760.000 EUR • ??????????: ca. 165,16 m² • ?????????: 4 • ??????? ?????: 319 m²

???????? ??????????: 3428 - 07180 Santa Ponsa – Südwest

- ?? ??? ??????
- ?? ??????????
- ?????????????? ????????????
- ??????? ????????????
- ??? ?????? ????????????
- ?????????????????? ??? ????????????
- ??? ??? ??? ????????????????
- ?????? ??????????????????
- ?????????????????? ????????????????????

???????? ??????????: 3428 - 07180 Santa Ponsa – Südwest

?? ??? ??????

???????? ??????????	3428	???? ???????	760.000 EUR
????????????	ca. 165,16 m ²	??????	
?????????????? ???	???????? ?? ?? ????????	????????	???????
????????	4	????????????????????	ca. 200 m ²
?????????????? ???	3	??????	
????????????		????????	????????, WC
????????????	2		?????????????,
???? ??????????????	2000		????????, ??????,
			?????????????????
			????????, ??????????

???????? ??????????: 3428 - 07180 Santa Ponsa – Südwest

?????????????? ????????????

?????????????	07.09.2027	?????????????	E
????????????????		????????????????	
???????? ???		????????????	
????? ????????????	?????????????		

???????? ??????????: 3428 - 07180 Santa Ponsa – Südwest

?? ?????????



???????? ??????????: 3428 - 07180 Santa Ponsa – Südwest

?? ?????????



???????? ??????????: 3428 - 07180 Santa Ponsa – Südwest

?? ?????????



???????? ??????????: 3428 - 07180 Santa Ponsa – Südwest

?? ?????????



???????? ??????????: 3428 - 07180 Santa Ponsa – Südwest

?? ?????????



???????? ??????????: 3428 - 07180 Santa Ponsa – Südwest

?? ?????????



???????? ??????????: 3428 - 07180 Santa Ponsa – Südwest

?? ?????????



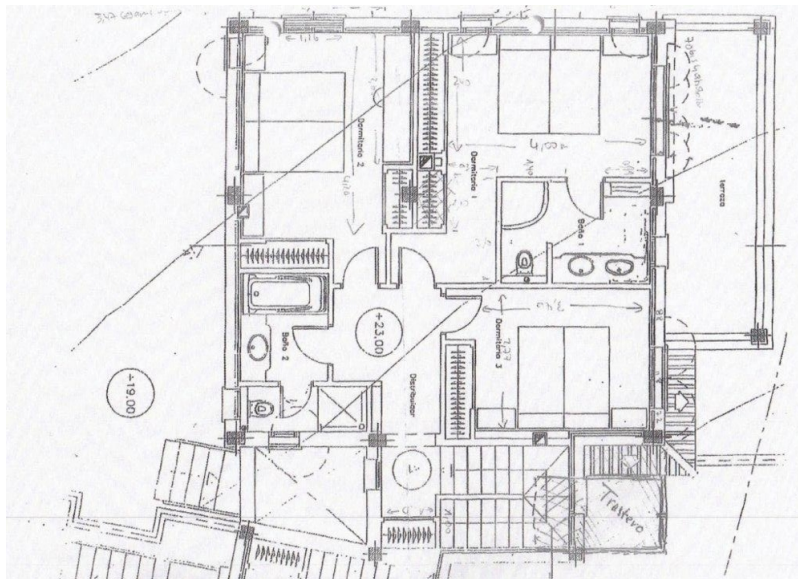
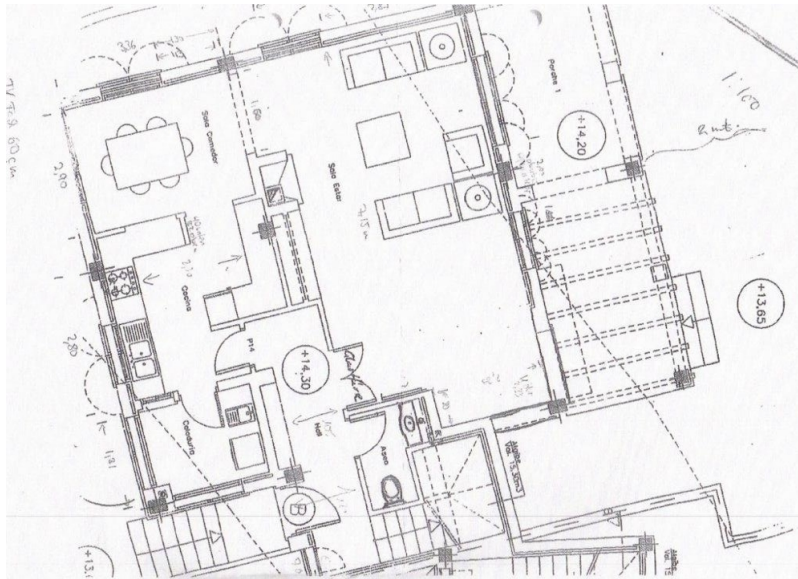
???????? ??????????: 3428 - 07180 Santa Ponsa – Südwest

?? ?????????



???????? ?????????: 3428 - 07180 Santa Ponsa – Südwest

???????



???? ? ?????? ??? ?????? ?? ?????????? ?? ?????????? ??? ?????????? ??? ??? ?????????? ??? ??
 ????? ?????, ??? ?????????? ?? ?????????????? ??? ?????????? ??? ????????????????

???????? ??????????: 3428 - 07180 Santa Ponsa – Südwest

??? ?????? ???????????

Diese mediterrane Doppelhaushälfte, Teil einer Wohnanlage, präsentiert sich von der Optik her, wie ein Einfamilienhaus, denn das im Jahr 2000 entstandene Haus ist architektonisch so angelegt, dass es völlig eigenständig wirkt. Dieser Eindruck wird noch verstärkt durch den eigenen privaten Pool im Garten. Das (eigene) Grundstück hat eine Größe von knapp 320 m². Dieses schöne und sehr gepflegte Haus auf zwei Wohnebenen verfügt im Erdgeschoß über einen Eingangsbereich mit Flur, ein großes Wohnzimmer, eine offene, aber dennoch räumlich vom Wohnzimmer getrennte Küche, einen Eßbereich sowie ein Gäste WC. Im Obergeschoß befinden sich ein Flur, 3 Schlafzimmer sowie 2 Bäder, eins en-suite und beide mit Badewanne und Dusche. Im Exposé wird bildlich zurzeit aus persönlichen Gründen nur 1 Schlafzimmer veröffentlicht, das 2. und 3. Schlafzimmer sind jedoch von der Größe her vergleichbar und sind auch Doppel-Schlafzimmer, das 3. Schlafzimmer verfügt außerdem über einen begehbaren Hochboden (das Turmzimmer). Vor dem Haus befindet sich ein eigener PKW-Stellplatz. Diese Doppelhaushälfte ist Teil einer gemeinschaftlichen Wohnanlage mit insgesamt 22 Doppelhaushälften und einem Gemeinschaftspool.

???????? ??????????: 3428 - 07180 Santa Ponsa – Südwest

????????????????? ??? ??????????

Die Einbauküche wurde zwar schon vor einiger Zeit erneuert; ist jedoch von den Eigentümern noch nicht genutzt worden, da sie sich - coronabedingt - in den letzten Jahren nicht im Haus aufgehalten haben. Für die zwischenzeitliche Pflege und Instandhaltung des Objektes in Abwesenheit wurde eine Firma beauftragt!
Der Fußboden des Hauses ist gefliest mit landestypischen Terrakottafliesen. Doppelt verglaste PVC-Fenster und -Türen (mit Dreh-/Kippfunktion) sorgen für ein behagliches Ambiente im Inneren des Hauses.
Die Innentüren sind aus Massivholz, weiß gestrichen.
Das Haus wird geheizt und gekühlt durch eine Klimaanlage mit Fancoils.
Zur Wohnanlage gehört ein Salzwasser-Gemeinschaftspool. Die Wohnanlage ist für Unbefugte nicht zugänglich!

??????? ????????: 3428 - 07180 Santa Ponsa – Südwest

??? ??? ??? ????????????

Der lebendige Ort Santa Ponsa – oder „Santa Ponça“, ist ein typischer Familien-Ferienort im Südwesten Mallorcas, nur ca. 25 km entfernt von der Inselhauptstadt Palma und vom Flughafen und präsentiert sich als ein Ort mit vielen unterschiedlichen Möglichkeiten der Freizeitgestaltung: Die Liebhaber des Meeres kommen genauso auf ihre Kosten wie diejenigen, die lieber wandern oder spazieren gehen. Das Ortszentrum besticht mit seiner herrlichen Kulisse aus Bergen und Wäldern und der Stadtrand lädt zum Sonnenbaden ein! Santa Ponsa hat zwei Sandstrände: Zum einen die 560 Meter lange Playa de Santa Ponsa, bekannt als „der große Strand“, und die kleinere Bucht Caló d'en Pallisser, die Einheimische „Playa pequeña“ oder „kleinen Strand“ nennen. Des Weiteren verfügt Santa Ponsa über mehrere erstklassige Golfresorts. Auch Yachtbesitzer kommen hier auf ihre Kosten, denn der Ort verfügt über einen malerischen Naturhafen mit Yachtclub und ausgezeichneter Gastronomie! Wer die großen Super-Yachten sehen möchte, fährt einen Ort weiter, in den nur ca. 10 Minuten entfernten Luxus-Yachthafen Port Adriano. Auch dort wartet ein vielfältiges Angebot an Spitzenrestaurants! Außerdem stehen in Santa Ponsa einige der luxuriösesten Immobilien Mallorcas.

???????? ??????????: 3428 - 07180 Santa Ponsa – Südwest

?????? ????????????????

Der Erwerb dieser Immobilie ist für den Käufer provisionsfrei! Der Käufer trägt die Nebenkosten für die notarielle Beurkundung!

???????? ??????????: 3428 - 07180 Santa Ponsa – Südwest

????????????? ??????????????????

?? ?????????????? ??????????????, ?????????????? ?? ?? ?????????? ?????????????? ???:

Susanne Schüssler

Avenida Paguera 16 ????????? - Paguera
E-Mail: paguera@von-poll.com

To Disclaimer of von Poll Immobilien GmbH

www.von-poll.com