

Budapest

Wohnung zu verkaufen in Buda, in der Nähe der Donau und des kultigen MOL-Turms

????????? ??????????: HU25439525



???? ??????: 239.000.000 HUF • ??????????: ca. 84 m² • ??????????: 4

???????? ??????????: HU25439525 - 1117 Budapest

- ?? ??? ??????
- ?? ??????????
- ?????????????? ????????????
- ??? ?????? ????????????
- ?????????????? ??????????????????

???????? ??????????: HU25439525 - 1117 Budapest

?? ??? ???????

???????? ??????????	HU25439525	????? ???????	239.000.000 HUF
????????????	ca. 84 m ²	????????????	???????
???????	5		
????????	4		
???????????? ???	3		
??????????			
??????????	2		

???????? ??????????: HU25439525 - 1117 Budapest

?????????????? ????????????

???? ????????????

???????? ??????????
?????????????

???????? ????????: HU25439525 - 1117 Budapest

?? ????????



???????? ????????: HU25439525 - 1117 Budapest

?? ????????



???????? ?????????: HU25439525 - 1117 Budapest

?? ?????????



???????? ?????????: HU25439525 - 1117 Budapest

?? ?????????



???????? ??????????: HU25439525 - 1117 Budapest

?? ?????????



???????? ??????????: HU25439525 - 1117 Budapest

?? ?????????



???????? ?????????: HU25439525 - 1117 Budapest

?? ?????????



???????? ?????????: HU25439525 - 1117 Budapest

?? ?????????



???????? ?????????: HU25439525 - 1117 Budapest

?? ?????????



???????? ????????: HU25439525 - 1117 Budapest

?? ????????



???????? ?????????: HU25439525 - 1117 Budapest

?? ?????????



???????? ????????: HU25439525 - 1117 Budapest

?? ????????



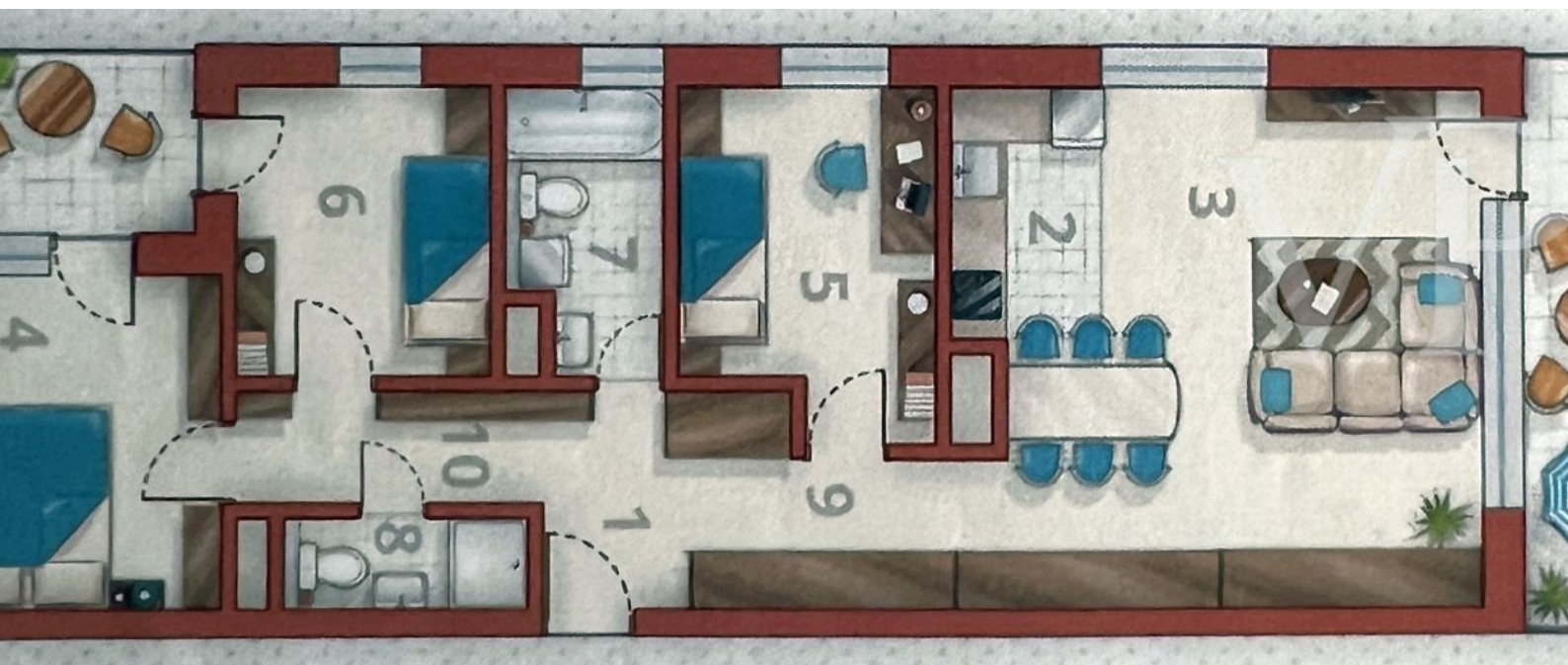
???????? ??????????: HU25439525 - 1117 Budapest

?? ?????????



???????? ?????????: HU25439525 - 1117 Budapest

?? ?????????



??????? ???????: HU25439525 - 1117 Budapest

??? ?????? ???????????

Wohnung zu verkaufen in Buda, in der Nähe der Donau und der ikonischen MOL Tower. Modern, sicher, ruhig, grün, in der Nähe des Wassers! 3 Schlafzimmer + 2 Bäder + Wohnzimmer mit amerikanischer Küche + Doppelbalkon + Parkplatz mit elektrischem Ladegerät + 2 Abstellräume Die Eigentumswohnung hat 6 Stockwerke und wurde 2019 gebaut. Sie ist behindertengerecht. Sie verfügt über einen doppelten Aufzug. Die Wohnung befindet sich im fünften Stock des Gebäudes, hat 3 Schlafzimmer, Doppelbad, Wohnzimmer mit amerikanischer Küche, Balkon und Loggia. Die Ausrichtung ist Süd-West. Die Heizung ist Fernwärme mit individueller Messung. Die Wohnung ist klimatisiert. Die Küche ist individuell gestaltet und ausgestattet. In der Diele befinden sich große Kleiderschränke, die Deckenhöhe beträgt 285 cm. Räume 1.die Eingangshalle 5,95 m2 2.die Küche 5,94 m2 3.das Wohnzimmer 26,57 m2 4.schlafzimmer 13,04 m2 5.Schlafzimmer 9,33 m2 6.Schlafzimmer 8,57 m2 7.Badezimmer 5,29 m2 8.Badezimmer 2,86 m2 9.Transportraum 3,61 m2 10.Transportraum 2,64 m2 Nettogrundfläche: 83,80 m2 Balkon 11,47 m2 Loggia 6,05 m2 Mietkosten pro Monat: Heizung + Warmwasser 15.000 Ft Wasser und Kanalisation 5.000 Ft Stromkosten: 8.000 Ft Nebenkosten: 8.000 Ft Die Umgebung Gegenüber von Újbudas beliebtem Erholungs- und Freizeitzentrum Kopaszi-gat, auf der anderen Seite der Lágymányosi-Bucht, ist das neue Viertel ein moderner Lebensraum und eine einzigartig inspirierende Umgebung. Ein Gleichgewicht aus angenehmen Wassererlebnissen und lebenswerter, städtischer Erholung: große überdachte Erholungsparks, Radwege, Spielplätze, Sportplätze und eine komplexe Infrastruktur für den Komfort der Bewohner. Die angrenzende Einkaufsstraße bietet eine breite Palette an Restaurants und Dienstleistungen. Hervorragende Verkehrsanbindung Die Straßenbahnlinie 1 fährt jetzt bis Kelenföld und verbindet das Viertel mit der U-Bahn-Linie M4, und die Buslinie 154 ist eine Rundlinie mit erweitertem Liniennetz, die jetzt auch den Kopaszi-Damm und das BudaPart-Gebiet bedient. Darüber hinaus wird der Zugang zum Süd-Buda-Busnetz durch die Änderung der Streckenführung der Buslinien und durch die Zusammenlegung der Linien verbessert. Derzeit laufen Gespräche über die Entwicklung der zweiten Phase der Budaer Straßenbahn, und der Bau des südlichen Ringbahnnetzes ist bereits im Gange, wobei letzteres auch eine neue Haltestelle in BudaPart, Nádorkert, vorsieht. Parken Das BudaPart-Konzept sieht keine oberirdischen Parkplätze vor, sondern alle Gebäude verfügen über eine Tiefgarage. Zu jeder Wohnung gehört ein Stellplatz in der Tiefgarage, der mit einer Ladestation für Elektroautos ausgestattet ist, was eine Seltenheit ist. Der Preis beträgt 20 Millionen HUF. Die Wohnung verfügt über 2 Abstellräume in der Nähe des Parkplatzes. Sie sind 5 m2 und 4 m2 groß. Gesamtpreis: 10 Mio. HUF Diese Wohnung kann eine gute Wahl für eine Familie sein, aber auch als Investition oder zur Miete. Diese schöne Wohnung gehört

Ihnen! Rufen Sie jetzt an!

???????? ??????????: HU25439525 - 1117 Budapest

????????????? ??????????????????

??? ????????????????? ??????????????, ????????????????? ?? ??? ?????????? ????????????????? ???:

VON POLL REAL ESTATE Budapest

Apor Vilmos tér 11 ???????????
E-Mail: hungary@von-poll.com

To Disclaimer of von Poll Immobilien GmbH

www.von-poll.com