

Budapest – XII. kerület

# #B001 Kertkapcsolatos luxus lakás a Normafa szomszédságában.

????????? ??????????: HU24439477



B01

0m 1m 2m 3m 4m 5m

????? ?????????: 619.840.000 HUF • ??????????: ca. 144,8 m<sup>2</sup> • ??????????: 5

???????? ??????????: HU24439477 - 1121 Budapest – XII. kerület

- ?? ??? ??????
- ?? ??????????
- ??? ?????? ???????????
- ?????????????? ??????????????????

???????? ??????????: HU24439477 - 1121 Budapest – XII. kerület

?? ??? ??????

???????? ??????????	HU24439477	????? ???????	619.840.000 HUF
????????????	ca. 144,8 m <sup>2</sup>	????????????	???????
?????????	5		
???????????? ???	4		
??????????			
??????????	2		

???????? ??????????: HU24439477 - 1121 Budapest – XII. kerület

?? ?????????



??????? ???????: HU24439477 - 1121 Budapest – XII. kerület

?? ????????





???????? ?????????: HU24439477 - 1121 Budapest – XII. kerület

?? ?????????



???????? ??????????: HU24439477 - 1121 Budapest – XII. kerület

?? ?????????



???????? ??????????: HU24439477 - 1121 Budapest – XII. kerület

?? ?????????





???????? ?????????: HU24439477 - 1121 Budapest – XII. kerület

?? ?????????



???????? ??????????: HU24439477 - 1121 Budapest – XII. kerület

?? ?????????





???????? ??????????: HU24439477 - 1121 Budapest – XII. kerület

?? ?????????





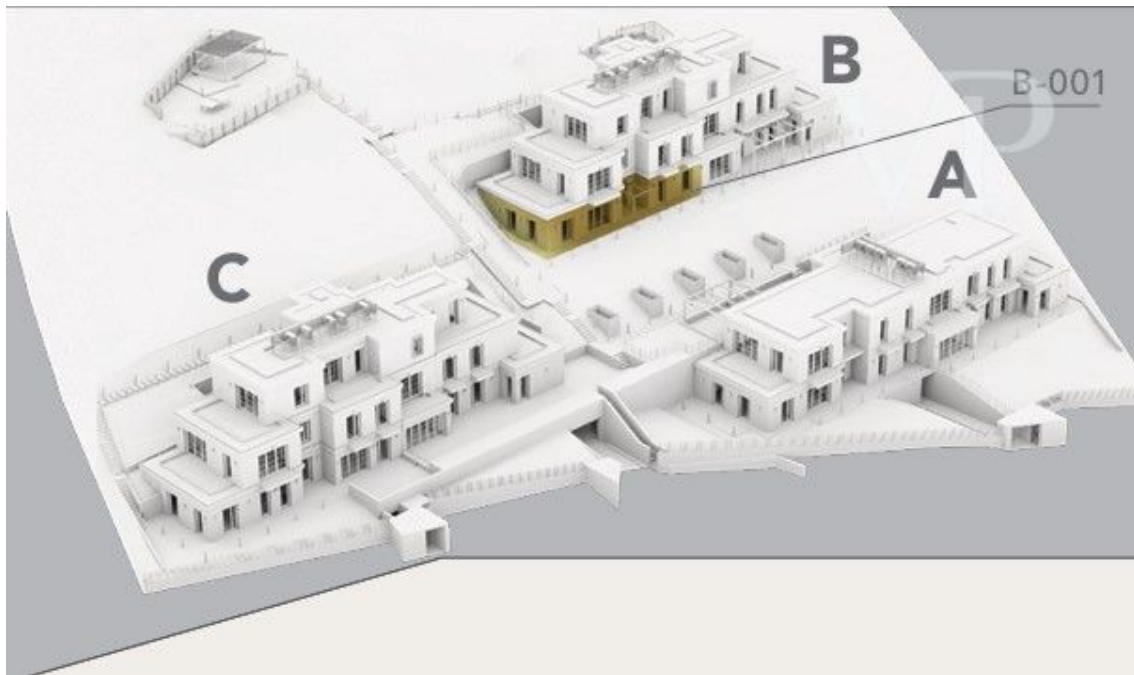
???????? ??????????: HU24439477 - 1121 Budapest – XII. kerület

?? ?????????



???????? ??????????: HU24439477 - 1121 Budapest – XII. kerület

?? ?????????





??????? ???????: HU24439477 - 1121 Budapest – XII. kerület

## ??? ?????? ???????????

14 Luxuswohnungen in der Nähe von Normafa auf einer Fläche von fast einem Hektar. Unser exklusives Projekt ist nicht nur ein Versprechen für hohe Wohnqualität, sondern auch ein wahrer Zufluchtsort vor dem Lärm der Stadt, wo Sie die perfekte Harmonie von Luxus und Modernität, aber auch die Nähe zur Natur genießen können. Das Bedürfnis nach Ruhe und Komfort spiegelt sich in jedem Detail wider, von der Innenausstattung bis hin zu den vielseitigen Außenbereichen. Diese Eckwohnung mit 5 Schlafzimmern im Erdgeschoss ist ein perfektes Beispiel dafür. Die 35 m<sup>2</sup> große Terrasse bietet den ganzen Tag über viel natürliches Licht und ist auch bei kühlerem Wetter ein angenehmer Ort zum Entspannen im Freien. Die entspannte Atmosphäre der Terrasse ist ideal, um die Seele baumeln zu lassen, sei es bei einem ruhigen Morgenkaffee oder einem Nachmittag in einem bequemen Liegestuhl. Diese Wohnung ist die perfekte Wahl für alle, die ein helles, einladendes Zuhause mit einem geräumigen und sonnigen Außenbereich suchen. Die Wohnungen befinden sich auf der steilen Seite von Gotthegy im 12. Bezirk, zwischen Hainen und Eigentumswohnungen. Das Projekt besteht aus 3 Gründacheinheiten, die vier und fünf Wohnungen umfassen. Der Zugang zu den Häusern erfolgt über eine Tiefgarage auf Straßenniveau am unteren Ende des abschüssigen Grundstücks. Die Etagen werden über Aufzüge erschlossen. Da es eine direkte Verbindung zum Garten gibt, dominieren Bäume, Blumen und Sträucher das Bild. Die Gebäude folgen dem Gefälle des Grundstücks, so dass die Stockwerke von Terrassen umgeben sind. Viele der Wohnungen haben einen Zugang zum Garten oder Penthäuser in den oberen Etagen. Der Großteil der Wohnbereiche bietet durch die großen Glasflächen einen Panoramablick auf die Natur oder die Pester Seite der Stadt. Jede Wohnung verfügt über eine eigene Luft-Wasser-Wärmepumpe zum Kühlen und Heizen. Die Wohnungen sind mit Fußbodenheizung und Deckenkühlung/Heizung ausgestattet. Jedes Zimmer hat seinen eigenen Thermostat, so dass die Temperatur separat eingestellt werden kann. Darüber hinaus ist jede Wohnung mit einer eigenen Lüftungsanlage ausgestattet, um eine energieeffiziente Frischluftzufuhr in die verschiedenen Räume zu gewährleisten. All dies wird durch die SmartHome-Technologie gesteuert. Zu den Wohnungen gehören 2 Stellplätze und 1 Abstellraum in der Tiefgarage des Gebäudes. Dieser ist nicht im Preis inbegriffen. Lagerraum: 1,5 Millionen HUF/nm Garagenplatz: 9,5 Millionen Ft Garage mit elektrischem Ladegerät: 12,5 Mio. Ft Genießen Sie den luxuriösen Komfort einer Großstadt und die Ruhe der Bergnatur zur gleichen Zeit.

???????? ??????????: HU24439477 - 1121 Budapest – XII. kerület

?????????????? ???????????????????

??? ?????????????????? ??????????????, ?????????????????? ?? ??? ?????????? ?????????????????? ???:

VON POLL REAL ESTATE Budapest

---

Apor Vilmos tér 11 ?????????????  
E-Mail: hungary@von-poll.com

*To Disclaimer of von Poll Immobilien GmbH*

---

[www.von-poll.com](http://www.von-poll.com)