

Budapest

Moderne Eckwohnung im obersten Stockwerk.

????????? ??????????: HU24439421



???? ??????: 180.000.000 HUF • ??????????: ca. 147 m² • ??????????: 5

???????? ??????????: HU24439421 - 1021 Budapest

- ?? ??? ??????
- ?? ??????????
- ??? ?????? ???????????
- ?????????????? ??????????????????

???????? ??????????: HU24439421 - 1021 Budapest

?? ??? ??????

???????? ??????????	HU24439421	????? ???????	180.000.000 HUF
?????????????	ca. 147 m ²	?????????????	?????????????
????????????? ???	????????? ?? ?? ?????????	????????????????????	ca. 0 m ²
?????????	5	??????	
????????????? ??? ?????????????	4		
????????????	3		
????? ??????????????	2000		

???????? ????????: HU24439421 - 1021 Budapest

?? ????????



???????? ?????????: HU24439421 - 1021 Budapest

?? ?????????



???????? ?????????: HU24439421 - 1021 Budapest

?? ?????????



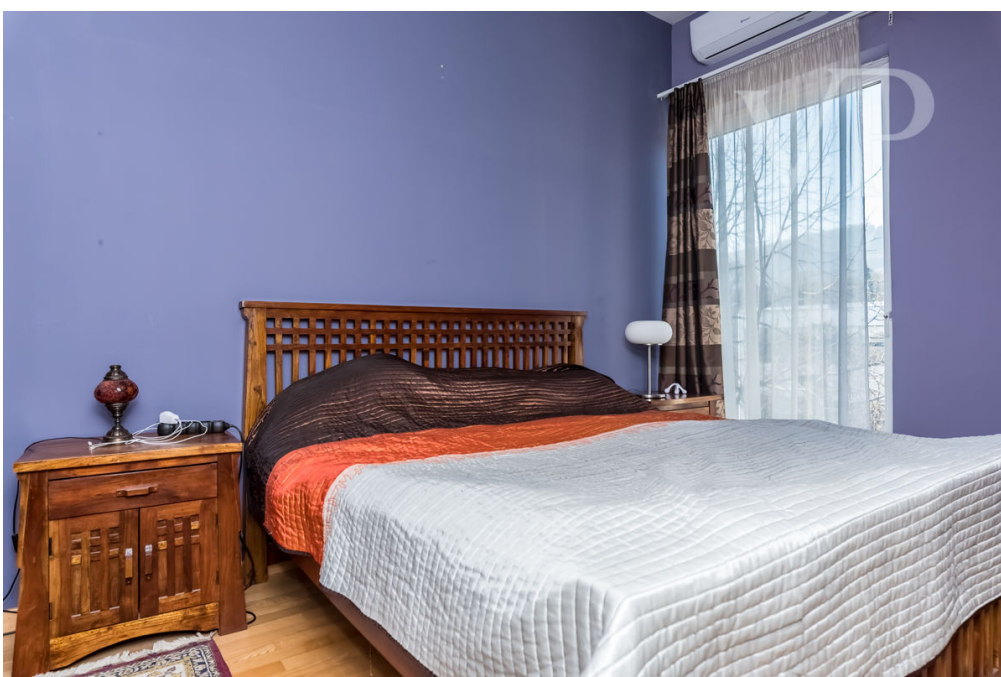
???????? ??????????: HU24439421 - 1021 Budapest

?? ?????????



???????? ????????: HU24439421 - 1021 Budapest

?? ????????



???????? ?????????: HU24439421 - 1021 Budapest

?? ?????????



???????? ??????????: HU24439421 - 1021 Budapest

?? ?????????



???????? ????????: HU24439421 - 1021 Budapest

?? ????????



???????? ?????????: HU24439421 - 1021 Budapest

?? ?????????



???????? ??????????: HU24439421 - 1021 Budapest

?? ?????????



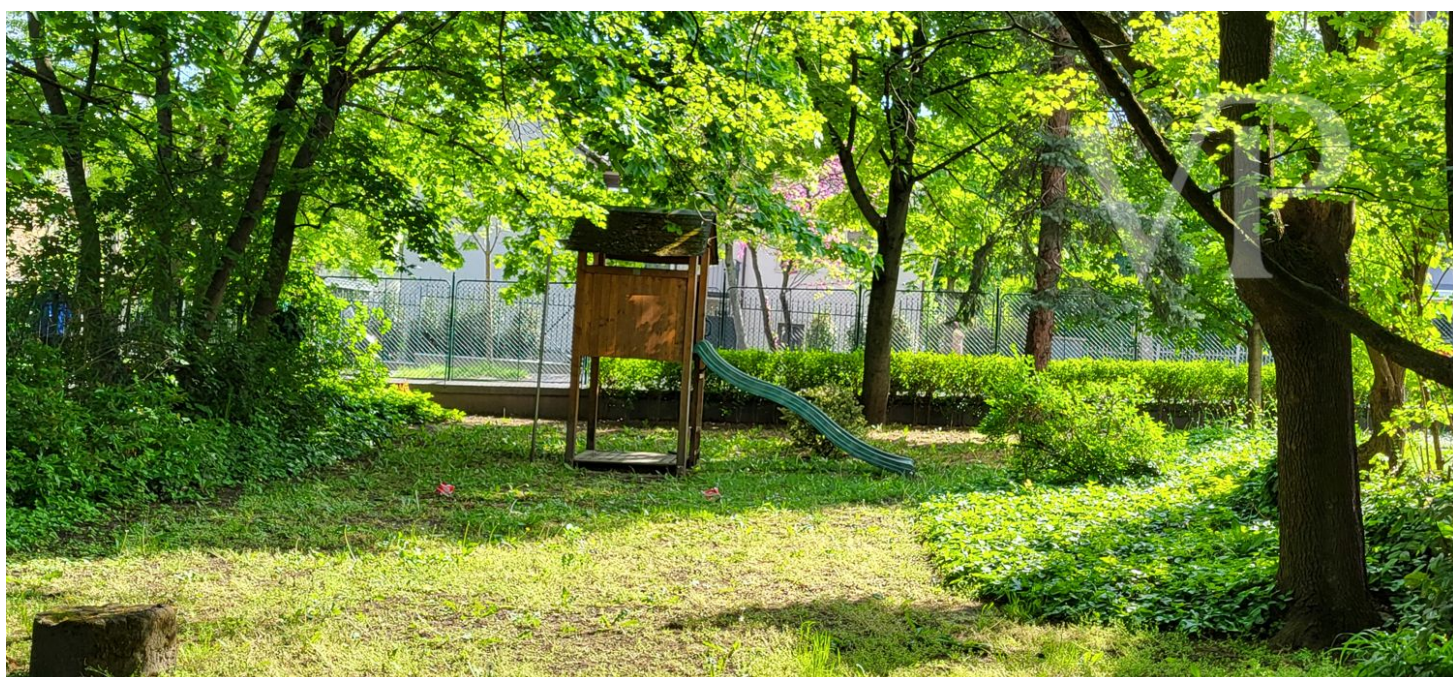
????????? ??????????: HU24439421 - 1021 Budapest

?? ?????????



???????? ??????????: HU24439421 - 1021 Budapest

?? ?????????



???????? ?????????: HU24439421 - 1021 Budapest

?? ?????????



???????? ??????????: HU24439421 - 1021 Budapest

??? ?????? ???????????

Dieses Apartment befindet sich auf der hügeligen Seite von Budapest, im II. Bezirk. Mit seinen makellosen Villen und der fantastischen Aussicht ist dies eine wohlhabende Gegend im 2. Bezirk und vielleicht einer der bekanntesten und attraktivsten Teile von Budapest. Der Bezirk beherbergt Botschaften mehrerer Länder und ist bei Diplomaten und Expats multinationaler Unternehmen beliebt. Viele Menschen entscheiden sich aufgrund der Nähe zur American International School und der British International School oder der Deutschen Schule und vielen weiteren internationalen Schulen für die Suche nach einem Zuhause für ihre Familie. Dank der Ausrichtung und der großen Fenster bieten die sonnigen Fenster und die Terrasse einen herrlichen Panoramablick auf das umliegende Budaer Gebirge. Dank der hervorragenden Grundrissaufteilung ist es auch ideal für große Familien: Der zentrale Teil des Hauses ist das riesige Wohn-Esszimmer mit Küche, von dem aus sich das Elternschlafzimmer, 3 Schlafzimmer, 2 Badezimmer und ein separater Waschraum öffnen. Darin wurde jede Menge Stauraum geschaffen. Auch für Investoren kann es eine gute Lösung sein, da der MOME Campus nur wenige Gehminuten entfernt ist. Die 4 Schlafzimmer der Wohnung verfügen über separate Eingänge und bieten bei Langzeitmiete ausreichend Platz für 4 Studenten. Fußbodenheizung und Warmwasser werden von einem sparsamen Sanier Duval-Brennwertkessel bereitgestellt. Zur Wohnung gehört auch eine überdurchschnittlich große Garage, die sich unter dem Haus befindet. Der Kaufpreis beträgt 10 Mio. HUF und passt auch in einen größeren SUV. Die Verkehrsanbindung ist sehr gut: Den Széll Kálmán tér erreichen Sie in 15-20 Minuten. Auch Ausflugsziele sind von hier aus fußläufig erreichbar. Die Wohnung wurde Anfang der 2000er Jahre mit einem Etageausbau erbaut. Die Außendämmung des Hauses wird das Projekt der nächsten Zeit sein.

???????? ??????????: HU24439421 - 1021 Budapest

????????????? ??????????????????

??? ????????????????? ??????????????, ????????????????? ?? ??? ?????????? ????????????????? ???:

VON POLL REAL ESTATE Budapest

Apor Vilmos tér 11 ???????????
E-Mail: hungary@von-poll.com

To Disclaimer of von Poll Immobilien GmbH

www.von-poll.com