

Frankfurt am Main – Sachsenhausen

# Wohnen auf höchstem Niveau - Im Henninger Turm

????????? ??????????: 24001285



🏠 KI-basiertes Homestaging

[www.von-poll.com](http://www.von-poll.com)

????? ??????????: 2.970 EUR • ??????????: ca. 135 m<sup>2</sup> • ??????????: 3

??????? ???????: 24001285 - 60599 Frankfurt am Main – Sachsenhausen

- ?? ??? ??????
- ?? ????????
- ??????????? ??????????
- ??????? ???????????
- ??? ?????? ???????????
- ?????????????????? ??? ???????????
- ??? ??? ??? ??????????????
- ?????? ???????????????
- ??????????????? ??????????????????

???????? ??????????: 24001285 - 60599 Frankfurt am Main – Sachsenhausen

?? ??? ??????

???????? ??????????	24001285	????? ??????????	2.970 EUR
????????????	ca. 135 m <sup>2</sup>	????????????	950 EUR
????????	16	?????????	
????????	3	????????????	???????
???????????? ???	2	?????????	???????
????????????		????????????	
????????????	2	????????	WC ?????????????,
????? ?????????????	2018		????????????????
?????? ?????????????	1 x ?????????		?????????, ?????????
	?????????, 150 EUR		
	(????????????)		

???????? ??????????: 24001285 - 60599 Frankfurt am Main – Sachsenhausen

????????????? ???????????

?????????? ??????????	????????? ??????????	????????????????? ????????????	BEDARF
????? ???????????	????????????	????????? ??????? ????????????	36.00 kWh/m <sup>2</sup> a
????????????? ????????????????? ????????? ???	07.06.2028	???????????? ????????????? ????????????	A
????? ???????????	??????	????? ????????????? ????????? ?? ?? ????????????? ?????????????????	2018

???????? ??????????: 24001285 - 60599 Frankfurt am Main – Sachsenhausen

?? ?????????



???????? ??????????: 24001285 - 60599 Frankfurt am Main – Sachsenhausen

?? ?????????



???????? ??????????: 24001285 - 60599 Frankfurt am Main – Sachsenhausen

?? ?????????



??????? ???????: 24001285 - 60599 Frankfurt am Main – Sachsenhausen

?? ????????





???????? ??????????: 24001285 - 60599 Frankfurt am Main – Sachsenhausen

?? ?????????



???????? ??????????: 24001285 - 60599 Frankfurt am Main – Sachsenhausen

?? ?????????



???????? ??????????: 24001285 - 60599 Frankfurt am Main – Sachsenhausen

?? ?????????



???????? ??????????: 24001285 - 60599 Frankfurt am Main – Sachsenhausen

?? ?????????



???????? ??????????: 24001285 - 60599 Frankfurt am Main – Sachsenhausen

?? ?????????

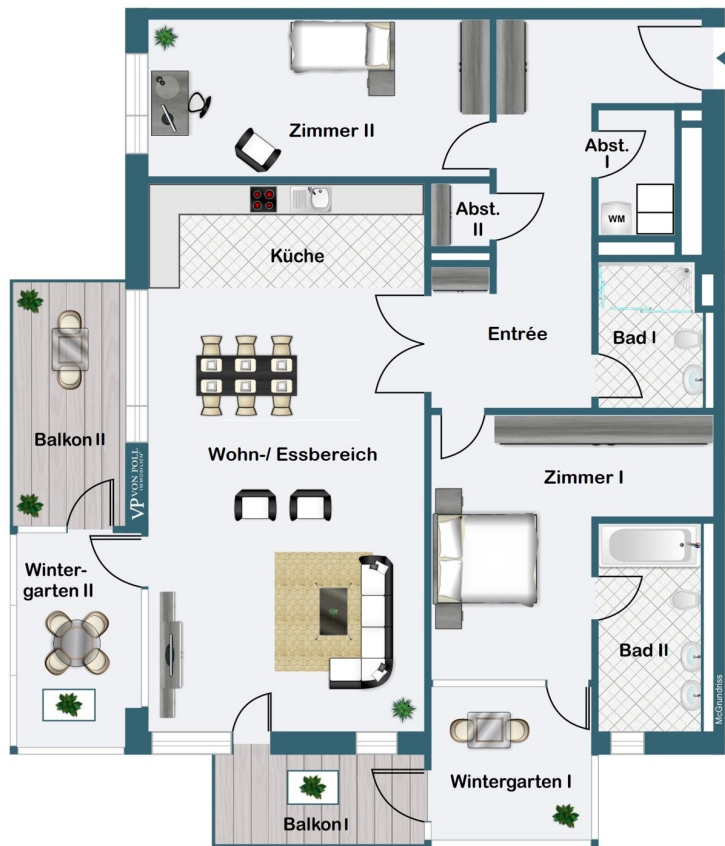


Vertrauen Sie einem  
ausgezeichneten Immobilienmakler.

Kontaktieren Sie uns, wir freuen uns darauf, Sie persönlich und individuell zu beraten.

???????? ??????????: 24001285 - 60599 Frankfurt am Main – Sachsenhausen

???????



???? ? ?????? ??? ?????? ?? ????????. ?? ??????? ???? ??????? ???? ???? ??????. ??? ??  
 ????? ?????, ??? ?????????? ?? ????????????? ???? ?????????? ???? ???????????????.

???????? ??????????: 24001285 - 60599 Frankfurt am Main – Sachsenhausen

## ??? ?????? ???????????

Modern, grün, urban, zentral, herausragend wohnen in einem Frankfurter Wahrzeichen mit allen Annehmlichkeiten der modernen Zeit. Der Henninger Turm ist mit 140 Metern einer der höchsten Wohntürme in Deutschland und verbindet auf einzigartige Weise Tradition mit Moderne. Er ist ein Synonym für neues Wohnen. Die außergewöhnlich hochwertig ausgestattete Etagenwohnung im Henninger Turm besticht durch ihre einzigartige Kombination aus luxuriösem Komfort, zeitgemäßer Architektur und einem unvergleichlichen Ausblick. Sie befindet sich im 16. Stockwerk und wurde im Jahr 2018 fertiggestellt. Bereits beim Betreten des Gebäudes über das imposante, offen und repräsentativ gestaltete Turm-Entrée wird deutlich, dass hier höchste Ansprüche erfüllt werden. Hochwertige Materialien, ein stilvolles Interieur und ein Concierge-Service, der rund um die Uhr für Sie da ist, schaffen eine einladende Atmosphäre. Mit einem der modernen Aufzüge gelangen Sie direkt und ohne Halt auf die sechzehnte Etage in etwa 60 Metern Höhe. Die Wohnung selbst ist mit einem Höchstmaß an Anspruch und Liebe zum Detail entworfen. Auf circa 135 Quadratmetern bietet sie ein durchdachtes Raumkonzept, das keine Wünsche offenlässt. Hochwertige Materialien wie Vollholz-Dielen, Naturstein, bodentiefe Fenster, hohe Decken und überhohe Türen sorgen für ein exklusives Wohnambiente. Ein großzügiger Eingangsbereich mit circa 18 Quadratmetern heißt Sie willkommen. Von hier aus gelangen Sie in den offenen Wohn- und Essbereich, der mit einer modernen High-Tech-Küche ausgestattet ist. Zwei Hauswirtschaftsräume bieten praktische Abstellmöglichkeiten. Die Wohnung verfügt über zwei Badezimmer, ein Kinder- oder Arbeitszimmer sowie ein Elternschlafzimmer mit Bad en Suite. Zwei Balkone und zwei Wintergärten laden dazu ein, den einzigartigen Blick über Frankfurt und das Umland zu genießen. Jeder Raum strahlt Eleganz und Funktionalität aus und schafft ein unvergleichliches Wohngefühl. Ein eigener Kellerraum mit circa 13 Quadratmetern bietet zusätzlichen Stauraum. Zur gemeinsamen Nutzung stehen ein Fahrradkeller und ein Müllraum zur Verfügung. Optional kann ein Tiefgaragenstellplatz für 150,- EUR monatlich angemietet werden. Diese exklusive Wohnung ist die perfekte Wahl für Paare oder junge Familien, die urbanes Leben mit erstklassiger Infrastruktur und höchstem Wohnkomfort verbinden möchten. Hier erwartet Sie ein Zuhause, das durch seine Einzigartigkeit und seinen besonderen Charme begeistert.

???????? ????????: 24001285 - 60599 Frankfurt am Main – Sachsenhausen

????????????????? ??? ??????????

- 24 Stunden Concierge-Service
- Fitnessclub mit Schwimmbad in direkter Nachbarschaft
- Gegensprechanlage zum Concierge
- Klimadecke
- Lüftung zur permanenten Versorgung mit gefilterter Frischluft
- TV-Empfang über SAT und Kabel möglich
- Hauswirtschaftsraum
- Zwei Balkone
- Zwei Wintergärten
- Großer Keller
- Nahversorgungszentrum im Untergeschoss
- Geothermie
- Tiefgaragenstellplatz (monatlich 150,00 Euro)



??????? ???????: 24001285 - 60599 Frankfurt am Main – Sachsenhausen

??? ??? ??? ????????????

Sonniger Süden mit Ausblick Südlich des Mains erstreckt sich Sachsenhausen vom Museumsufer bis zum Grüngürtel des Stadtwaldes als größter Stadtteil Frankfurts. Das weithin sichtbare Wahrzeichen ist der Henninger Turm im etwas höher gelegenen Süden, ein dem vormaligen Getreidespeicher nachempfundener Wohnturm mit fantastischer Aussicht auf Stadt und Umland. Der Stadtteil teilt sich auf in das urbane, citynahe Sachsenhausen-Nord mit Museumsufer, Skylineblick und der Flaniermeile Schweizer Straße, das pittoreske, apfelweinselige und quirlige Alt-Sachsenhausen mit trendigen Läden und Lokalen und das ruhigere Wohnquartier Sachsenhausen-Süd, in dem exklusive Stadtvillen, Mehrfamilienhäuser aus der Gründerzeit, Mikroappartements und Kleingartenanlagen einander abwechseln. Mittendrin auf dem Vorplatz des Südbahnhofs findet dienstags und freitags ein eigener, gut sortierter Wochenmarkt statt. Sachsenhausen ist ein sehr beliebtes Viertel, in dem sich jeder auf Anhieb willkommen und zuhause fühlt. Sachsenhausen-Süd hat eine optimale Anbindung an die Autobahnen A3 und A5 Sie erreichen den Flughafen Rhein Main in 20 und den Frankfurter Hauptbahnhof in 15 Autominuten. Selbstverständlich sind öffentliche Verkehrsmittel in nächster Nähe.

??????? ???????: 24001285 - 60599 Frankfurt am Main – Sachsenhausen

????? ????????????????

Es liegt ein Energiebedarfsausweis vor. Dieser ist gültig bis 7.6.2028. Endenergiebedarf beträgt 36.00 kwh/(m<sup>2</sup>\*a). Wesentlicher Energieträger der Heizung ist Erdwärme. Das Baujahr des Objekts lt. Energieausweis ist 2018. Die Energieeffizienzklasse ist A.  
HAFTUNG: Wir weisen darauf hin, dass die von uns weitergegebenen Objektinformationen, Unterlagen, Pläne etc. vom Verkäufer bzw. Vermieter stammen. Eine Haftung für die Richtigkeit oder Vollständigkeit der Angaben übernehmen wir daher nicht. Es obliegt daher unseren Kunden, die darin enthaltenen Objektinformationen und Angaben auf ihre Richtigkeit hin zu überprüfen. Alle Immobilienangebote sind freibleibend und vorbehaltlich Irrtümer, Zwischenverkauf- und Vermietung oder sonstiger Zwischenverwertung. UNSER SERVICE FÜR SIE ALS EIGENTÜMER: Planen Sie den Verkauf oder die Vermietung Ihrer Immobilie, so ist es für Sie wichtig, deren Marktwert zu kennen. Lassen Sie kostenfrei und unverbindlich den aktuellen Wert Ihrer Immobilie professionell durch einen unserer Immobilienspezialisten einschätzen. Unser bundesweites und internationales Netzwerk ermöglicht es uns, Verkäufer bzw. Vermieter und Interessenten bestmöglich zusammenzuführen.

???????? ??????????: 24001285 - 60599 Frankfurt am Main – Sachsenhausen

?????????????? ???????????????????

??? ?????????????????? ??????????????, ?????????????????? ?? ??? ?????????? ?????????????????? ???:

Doris Jedlicki

---

Feldbergstraße 35 ??????????????? - Westend

E-Mail: frankfurt@von-poll.com

*To Disclaimer of von Poll Immobilien GmbH*

---

[www.von-poll.com](http://www.von-poll.com)