

Rietz-Neuendorf / Hartensdorf

Möbliertes Landarbeiterhaus mit 3 separaten Wohneinheiten

????????? ??????????: 25421003



www.von-poll.com

???? ??????????: 2.405 EUR • ??????????: ca. 185 m² • ?????????: 6 • ??????? ?????: 910 m²

??????? ????????: 25421003 - 15848 Rietz-Neuendorf / Hartensdorf

- ?? ??? ??????
- ?? ????????
- ???????????? ??????????
- ??????? ???????????
- ??? ?????? ???????????
- ?????????????????? ??? ???????????
- ??? ??? ??? ??????????????
- ?????? ???????????????
- ??????????????? ??????????????????

???????? ??????????: 25421003 - 15848 Rietz-Neuendorf / Hartensdorf

?? ??? ???????

????????? ??????????	25421003	????? ??????????	2.405 EUR
????????????	ca. 185 m ²	????????????	240 EUR
?????????	6	?????????	
????????????? ???	3	????????	?????????, ??????, ??????,
????????????			??????????????????
????????????	3		?????????
????? ??????????????	1835		

???????? ??????????: 25421003 - 15848 Rietz-Neuendorf / Hartensdorf

?????????????? ????????????

???? ????????????

??????

??????????????????
??????????????

KEIN

??????? ???????: 25421003 - 15848 Rietz-Neuendorf / Hartensdorf

?? ????????



??????? ???????: 25421003 - 15848 Rietz-Neuendorf / Hartensdorf

?? ????????



??????? ???????: 25421003 - 15848 Rietz-Neuendorf / Hartensdorf

?? ????????



??????? ???????: 25421003 - 15848 Rietz-Neuendorf / Hartensdorf

?? ????????



???????? ??????????: 25421003 - 15848 Rietz-Neuendorf / Hartensdorf

?? ?????????



??????? ???????: 25421003 - 15848 Rietz-Neuendorf / Hartensdorf

?? ????????



??????? ???????: 25421003 - 15848 Rietz-Neuendorf / Hartensdorf

?? ????????



??????? ???????: 25421003 - 15848 Rietz-Neuendorf / Hartensdorf

?? ????????



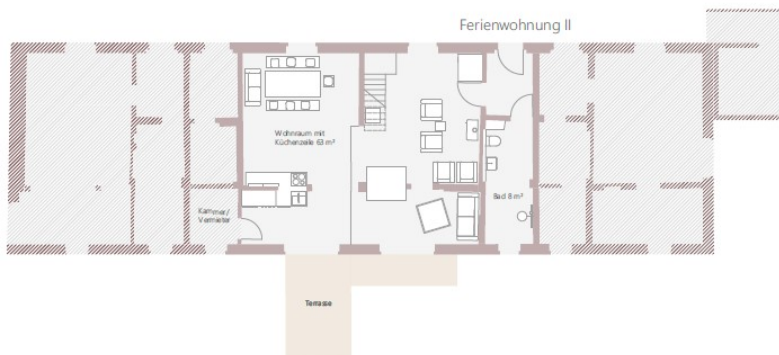
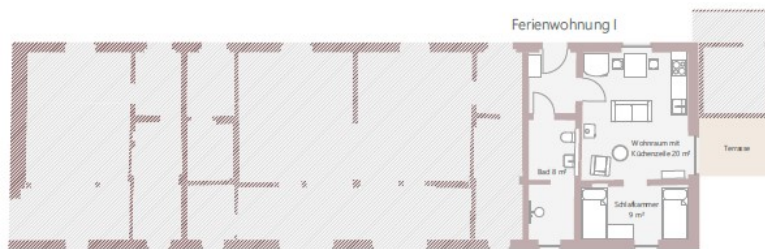
???????? ??????????: 25421003 - 15848 Rietz-Neuendorf / Hartensdorf

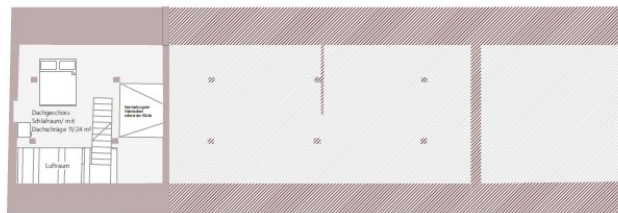
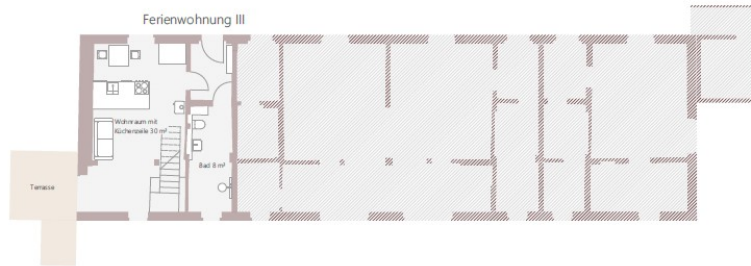
?? ?????????



???????? ?????????: 25421003 - 15848 Rietz-Neuendorf / Hartensdorf

???????





???? ? ?????? ??? ?????? ?? ????????. ?? ??????? ???? ??????? ???? ???? ??????. ??? ??
 ????? ?????, ??? ?????????? ?? ????????????? ???? ?????????? ??? ??????????????

??????? ???????: 25421003 - 15848 Rietz-Neuendorf / Hartensdorf

??? ?????? ???????????

Gesundes Wohnklima durch natürliche Lehm- und Backsteinwände! Diese einzigartige, denkmalgeschützte Immobilie aus dem Jahr 1835 präsentiert sich nach einer umfassenden Modernisierung mit außergewöhnlichem Charme und zeitgemäßer Ausstattung. Das Haus verbindet historischen Charakter mit modernem Wohnkomfort und befindet sich in ruhiger Lage am Rand des Dorfes, eingebettet in Feld- und Waldlandschaft. Durch die behutsame Sanierung wurden der historische Charakter und die architektonischen Merkmale erhalten und moderne Elemente harmonisch integriert. Dies zeigt sich nicht nur in der Raumaufteilung und den hochwertigen Materialien, sondern auch in der durchdachten technischen Ausstattung des Hauses. Mit einer Wohnfläche von ca. 185 m² bietet diese Immobilie ausreichend Platz für Familien, einen Mehrgenerationenhaushalt oder Paare, die Wert auf großzügiges Wohnen in der Natur legen oder ein Feriendomizil suchen. Das Haus verfügt über 3 moderne, authentisch gestaltete und komplett ausgestattete Wohnungen, die sowohl als Ferienwohnung als auch zum dauerhaften Wohnen genutzt werden können. Ein weiteres Highlight dieser Immobilie ist der gepflegte Außenbereich, der vielfältige Möglichkeiten für Freizeit und Erholung bietet. Der Garten umgibt das Haus und bietet ausreichend Platz für Aktivitäten im Freien, während die Terrasse an sonnigen Tagen zum Grillen oder Entspannen einlädt. Hinweis: Die Immobilie wird für die Dauer von 4 Jahren befristet und möbliert vermietet! Zur Prüfung für die Anmietung benötigen wir folgende Dokumente: Schufa-Bonitätsauskunft, Mieterselbstauskunft, Einkommensnachweise, Mietschuldenfreiheitsbescheinigung vom Vormieter sowie eine Kopie des Personalausweises. Das Landhaus ist bezugsfertig nach Vereinbarung! Interessiert? Dann freuen wir uns auf Ihre Anfrage!

??????? ???????: 25421003 - 15848 Rietz-Neuendorf / Hartensdorf

???????????????? ???? ??????????

WOHNUNG 1:

- Wohnfläche: ca. 41 m²
- Erdgeschoss
- seniorengerecht
- 1 Wohnraum mit Küche
- 1 Schlafkammer
- Dusche/WC
- Kaminofen
- Terrasse

WOHNUNG 2:

- Wohnfläche: ca. 97 m²
- Erdgeschoss, Dachgeschoss
- großer Wohnbereich mit Küche
- großer Essbereich
- großer Schlafräum unter dem Dach
- Dusche/WC
- großer Kaminofen
- Terrasse

WOHNUNG 3:

- Wohnfläche: ca. 47 m²
- Erdgeschoss, Dachgeschoss
- 1 Wohnraum mit Küche
- Schlafgalerie unter dem Dach
- Dusche/WC
- Kaminofen
- Terrasse

SONSTIGE AUSSTATTUNG:

Heizungsart:

- Bad/Flur: Fußbodenheizung
- Wohn- und Schlafräume: Heizkörper bzw. Unterflurheizkörper

Böden:

- Bad/Flur: Fliesen
- Wohn- und Schlafräume: Vollholzdielen

??????? ???????: 25421003 - 15848 Rietz-Neuendorf / Hartensdorf

??? ??? ??? ????????????

GEOGRAFIE: Der Ortsteil Hartensdorf ist Teil der Gemeinde Rietz-Neuendorf und befindet sich nur 4 Kilometer entfernt von Bad Saarow und dem Scharmützelsee. Die Gemeinde mit 14 Ortsteilen und ca. 4.200 Einwohnern liegt ca. 60 km südöstlich von Berlin. In der Umgebung befinden sich zahlreiche Seen und Wälder. **LAGE/VERKEHR:** In direkter Umgebung mit nur ca. 20 km Entfernung befinden sich die Domstadt Fürstenwalde mit einer halbstündigen Regionalanbindung nach Berlin und Frankfurt/Oder und Beeskow. Auch gibt es gute Bus- und Bahnverbindungen. Über die Anschlussstelle Fürstenwalde-Ost (Autobahn A12) gelangt man zu vielen regionalen Zielen im Umland und erreicht in ca. einer Stunde Berlin. Das Zentrum von Berlin liegt ca. 74 km nordwestlich, Frankfurt (Oder) ist ca. 36 km, Beeskow, mit einem Einkaufszentrum, ist ca. 6 km und Grünheide ca. 43 km entfernt. Den neuen Berliner Flughafen BER erreicht man mit dem Auto in ca. 54 km und ca. 40 min. **FREIZEIT:** Rietz-Neuendorf befindet sich im Ostbrandenburgischen Heide- und Seengebiet. In unmittelbarer Nähe befindet sich Bad Saarow und der Scharmützelsee. Dieser ist umringt von einzigartigen Naturlandschaften und ist Bestandteil der 33 Kilometer langen Bundeswasserstraße Storkower Gewässer mit vielfältigen Wassersportmöglichkeiten. Alljährlich finden am "Märkischen Meer" wiederkehrende Events, Konzerte und Veranstaltungen der Spitzenklasse statt. Unzählige Freizeit-, Erholungs- und Gesundheitsangebote können sowohl durch die Einwohner als auch die Gäste genutzt werden. Aktivurlauber, Naturliebhaber und Sportbegeisterte kommen hier beim Wandern, Radeln, Tennisspielen, Golfen, Baden, Segeln, Surfen, Paddeln und Rudern voll auf ihre Kosten. Bad Saarow ist eines der Golfzentren Deutschlands: ein Golf-Resort der Top-Klasse nach internationalen Standards.

??????? ???????: 25421003 - 15848 Rietz-Neuendorf / Hartensdorf

????? ??????????????

HAFTUNG: Wir weisen darauf hin, dass die von uns weitergegebenen Objektinformationen, Unterlagen, Pläne etc. vom Verkäufer bzw. Vermieter stammen. Eine Haftung für die Richtigkeit oder Vollständigkeit der Angaben übernehmen wir daher nicht. Es obliegt daher unseren Kunden, die darin enthaltenen Objektinformationen und Angaben auf ihre Richtigkeit hin zu überprüfen. Alle Immobilienangebote sind freibleibend und vorbehaltlich Irrtümer, Zwischenverkauf- und Vermietung oder sonstiger Zwischenverwertung. UNSER SERVICE FÜR SIE ALS EIGENTÜMER: Planen Sie den Verkauf oder die Vermietung Ihrer Immobilie, so ist es für Sie wichtig, deren Marktwert zu kennen. Lassen Sie kostenfrei und unverbindlich den aktuellen Wert Ihrer Immobilie professionell durch einen unserer Immobilienspezialisten einschätzen. Unser bundesweites und internationales Netzwerk ermöglicht es uns, Verkäufer bzw. Vermieter und Interessenten bestmöglich zusammenzuführen.

???????? ??????????: 25421003 - 15848 Rietz-Neuendorf / Hartensdorf

?????????????? ???????????????????

??? ?????????????????? ??????????????, ?????????????????? ?? ??? ?????????? ?????????????????? ???:

Martina Paasch

Ulmenstraße 4 Bad Saarow
E-Mail: bad.saarow@von-poll.com

To Disclaimer of von Poll Immobilien GmbH

www.von-poll.com