

Bolzano – Bolzano

Moderne und großzügige Zweizimmerwohnung und Garten in begehrter Lage

????????? ??????????: IT254151820



www.von-poll.it

???? ??????: 550.000 EUR • ??????????: ca. 65,53 m² • ?????????: 2

???????? ??????????: IT254151820 - 39100 Bolzano – Bolzano

- ?? ??? ??????
- ?? ??????????
- ?????????????? ?????????????
- ????????? ?????????????
- ??? ??????? ?????????????
- ??? ??? ??? ??????????????
- ????????????????? ?????????????????????

???????? ??????????: IT254151820 - 39100 Bolzano – Bolzano

?? ??? ??????

???????? ??????????	IT254151820	????? ???????	550.000 EUR
????????????	ca. 65,53 m ²	????????????	provisionspflichtig
?????????	2	?????????? ???????	ca. 92 m ²
???????????? ???	1		
??????????			
??????????	2		

???????? ??????????: IT254151820 - 39100 Bolzano – Bolzano

?????????????? ????????????

???? ????????????	??????	??????????????????	BEDARF
??????????????	20.10.2034	??????????????	
??????????????????		???????? ????????	101.30 kWh/m ² a
???????? ???		??????????????	
???? ????????????	??????	??????????????	D
		??????????????????	
		??????????????	

???????? ??????????: IT254151820 - 39100 Bolzano – Bolzano

?? ?????????



???????? ??????????: IT254151820 - 39100 Bolzano – Bolzano

?? ?????????



???????? ??????????: IT254151820 - 39100 Bolzano – Bolzano

?? ?????????



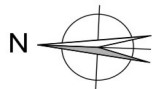
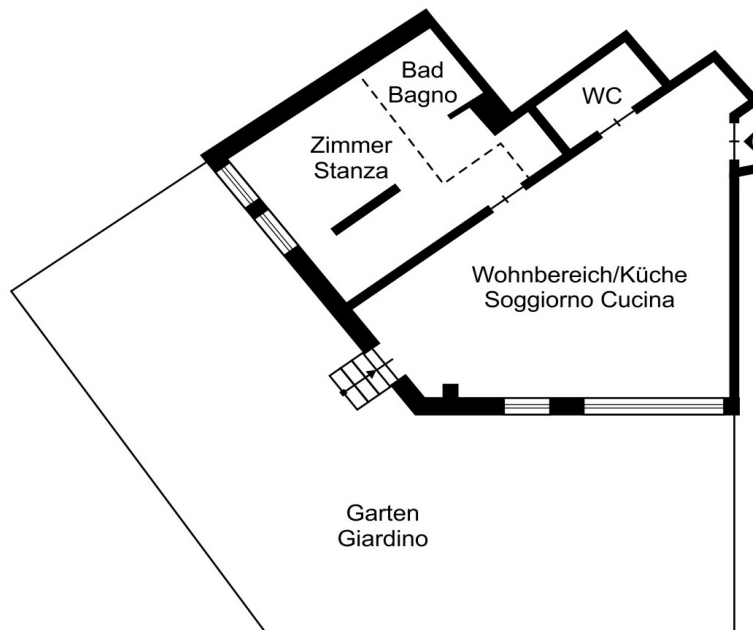
???????? ??????????: IT254151820 - 39100 Bolzano – Bolzano

?? ?????????



???????? ??????????: IT254151820 - 39100 Bolzano – Bolzano

???????



???? ? ?????? ??? ?????? ?? ??????????. ?? ????????? ??? ????????? ??? ??? ??????????. ??? ??
???? ?????, ??? ?????????? ?? ?????????????? ??? ?????????? ??? ??????????????.

???????? ??????????: IT254151820 - 39100 Bolzano – Bolzano

??? ?????? ???????????

Im Herzen von Gries gelegen, mit herrlichem Blick auf die Weinberge, ist diese Immobilie die ideale Investition für alle, die eine exklusive Lage und eine großzügige Zweizimmerwohnung mit schönem Garten suchen. Die Wohnung liegt im Erdgeschoss eines kleinen Gebäudes und wurde 2023 professionell und umfassend renoviert. Beim Betreten erwartet einen ein geräumiges Wohnzimmer mit großen Fenstern, die einen beeindruckenden ersten Eindruck hinterlassen. Vom Wohnzimmer aus gelangt man in den einladenden Garten, der die Wohnung umgibt. Ein elegantes Hauptschlafzimmer mit eigenem Bad sowie ein zusätzliches Service-Bad runden das Angebot ab. Im Untergeschoss befindet sich eine Garage, die im Preis inbegriffen ist.

???????? ??????????: IT254151820 - 39100 Bolzano – Bolzano

??? ??? ??? ????????????

Die Penegalstraße im Bozner Stadtteil Gries ist sicherlich eine der begehrtesten Straßen auf dem Bozner Immobilienmarkt. Die Ruhe und der freie Blick ins Grüne und auf die Berge lassen an Urlaub denken. Nur wenige hundert Meter entfernt befindet sich der Grieser Platz mit allen wichtigen Einrichtungen wie Banken, Apotheken, Supermärkten und Bushaltestellen. Auch das Schulangebot in der Gegend ist sehr gut. Das Altstadtzentrum ist nur 1,3 km entfernt und dank der vorhandenen Radwege leicht mit dem Fahrrad zu erreichen. Das Bozner Krankenhaus ist in nur 2,1 km und der Flughafen in 7 km schnell zu erreichen.

???????? ??????????: IT254151820 - 39100 Bolzano – Bolzano

?????????????? ???????????????????

??? ?????????????????? ??????????????, ?????????????????? ?? ??? ?????????? ?????????????????? ???:

Christian Weissensteiner

Drususallee 265/Viale Druso 265 Bozen / Bolzano
E-Mail: bozen@von-poll.com

To Disclaimer of von Poll Immobilien GmbH

www.von-poll.com