

Bolzano

# Renovierte und großzügige Zwei-Zimmer-Wohnung im letzten Stock

????????? ??????????: IT244151215



[www.von-poll.it](http://www.von-poll.it)

???? ??????: 390.000 EUR • ??????????: ca. 54,34 m<sup>2</sup> • ?????????: 2

???????? ??????????: IT244151215 - 39100 Bolzano

- ?? ??? ??????
- ?? ??????????
- ?????????????? ????????????
- ??????? ????????????
- ??? ??????? ????????????
- ?????????????? ????????????????????

???????? ??????????: IT244151215 - 39100 Bolzano

?? ??? ??????

???????? ??????????	IT244151215	????? ???????	390.000 EUR
????????????	ca. 54,34 m <sup>2</sup>	????????????	???????
?????????	2	????????????	provisionspflichtig
???????????? ???	1	???????????? ???????	ca. 75 m <sup>2</sup>
????????????		?????????	??????????
????????????	1		

???????? ??????????: IT244151215 - 39100 Bolzano

?????????????? ????????????

???? ????????????	??????	?????????????????? ??????????????	BEDARF
		????????????? ???????????????? ?????????????	E

???????? ????????: IT244151215 - 39100 Bolzano

?? ????????



???????? ??????????: IT244151215 - 39100 Bolzano

?? ??????????





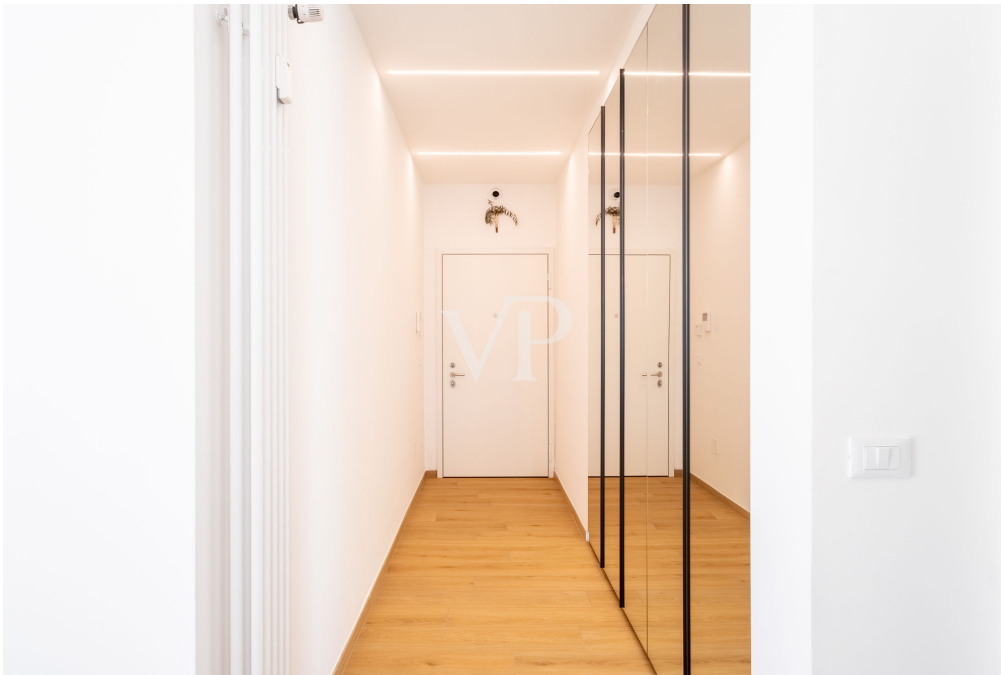
??????? ???????: IT244151215 - 39100 Bolzano

?? ????????



??????? ???????: IT244151215 - 39100 Bolzano

?? ????????





??????? ????????: IT244151215 - 39100 Bolzano

?? ????????



??????? ????????: IT244151215 - 39100 Bolzano

?? ????????



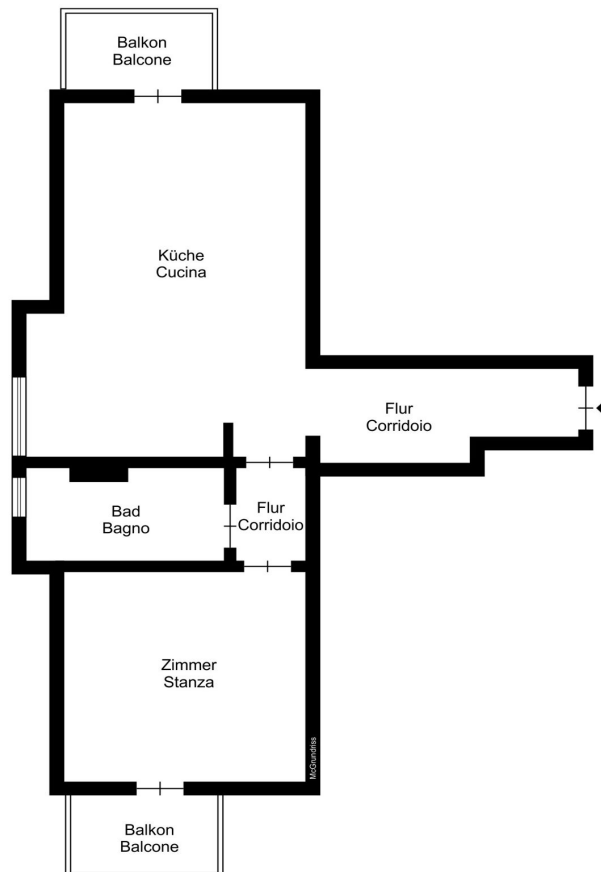
??????? ???????: IT244151215 - 39100 Bolzano

?? ????????



???????? ??????????: IT244151215 - 39100 Bolzano

???????



???? ? ?????? ??? ?????? ?? ????????. ?? ??????? ??? ??????? ??? ??? ??????. ??? ??  
???? ?????, ??? ?????????? ?? ??????????? ??? ?????????? ??? ?????????????.

??????? ???????: IT244151215 - 39100 Bolzano

??? ?????? ???????????

Diese großzügig geschnittene Zweizimmerwohnung befindet sich in einer gepflegten und ruhigen Umgebung. Die Einheit befindet sich in der obersten Etage, die mit dem Aufzug erreichbar ist, und wurde vor Kurzem mit hochwertigen Materialien und viel Liebe zum Detail renoviert. Die dreifache freie Ausrichtung bietet den ganzen Tag über natürliches Licht. Eine herrliche Aussicht und viel Ruhe machen diese Immobilie zusätzlich begehrenswert. Über die Schwelle gelangt man in eine Eingangshalle, die mit einem geräumigen Einbauschrank ausgestattet ist und in das große Wohnzimmer führt. Die moderne Küche und das großzügige Raumkonzept laden zum geselligen Beisammensein ein. Von hier aus gelangt man auf den ersten Wohnbalkon, der nach Südwesten ausgerichtet ist. Eine Glastür trennt die Räume perfekt ab und führt in das elegante Bad mit Fenster und das große Schlafzimmer. Auch hier gibt es einen weiteren Balkon mit Blick auf die grüne Wohnanlage. Die Wohnung ist mit Klimaanlage und Überwachungskameras ausgestattet und wird vollmöbliert übergeben. Parkplätze für Autos sind in unmittelbarer Nähe vorhanden. Ein Keller rundet das Angebot ab und ist im Preis inbegriffen.

???????? ??????????: IT244151215 - 39100 Bolzano

????????????? ??????????????????

??? ????????????????? ??????????????, ????????????????? ?? ??? ?????????? ????????????????? ???:

Christian Weissensteiner

---

Drususallee 265/Viale Druso 265 Bozen / Bolzano  
E-Mail: [bozen@von-poll.com](mailto:bozen@von-poll.com)

*To Disclaimer of von Poll Immobilien GmbH*

---

[www.von-poll.com](http://www.von-poll.com)