

Perca / Percha – Südtirol [Trentino-Alto Adige]

# Plan de Corones: appartamento appena ristrutturato e arredato nella splendida Val Pusteria. "Convenzionato"

???????? ?????: IT23494123\_1

NEW PRICE



[www.von-poll.it](http://www.von-poll.it)

???? ?????: 360.000 EUR • ??????: ca. 43,78 m<sup>2</sup> • ??????: 2

??????? ???????: IT23494123\_1 - 39030 Perca / Percha – Südtirol [Trentino-Alto Adige]

- ?? ??? ??????
- ?? ????????
- ???????????? ??????????
- ??????? ???????????
- ??? ?????? ???????????
- ?????????????????? ??? ???????????
- ??? ??? ??? ??????????????
- ?????????????? ??????????????????

???????? ??????????: IT23494123\_1 - 39030 Perca / Percha – Südtirol [Trentino-Alto Adige]

?? ??? ??????

???????? ??????????	IT23494123_1	????? ???????	360.000 EUR
????????????	ca. 43,78 m <sup>2</sup>	????????????	???????
?????????????? ???	????????? ?? ?? ?????????	????????????	Soggetto a commissione
????????	1	?????????? ???????	ca. 75 m <sup>2</sup>
????????	2	????????????????????????	ca. 63 m <sup>2</sup>
?????????????? ???	1	??????	
????????????		????????	?????????
????????????	1		
????? ?????????????	1976		

???????? ??????????: IT23494123\_1 - 39030 Perca / Percha – Südtirol [Trentino-Alto Adige]

?????????????? ????????????

???????????	?????????????	?????????????????	BEDARF
???????????	???????????	???????????	
?????????????	19.09.2025	???????? ????????	78.10 kWh/m <sup>2</sup> a
???????????????????		???????????	
???????? ???		?????????????	D
		?????????????????	
		?????????????????	
		?????????????	

??????? ???????: IT23494123\_1 - 39030 Perca / Percha – Südtirol [Trentino-Alto Adige]

?? ????????



??????? ???????: IT23494123\_1 - 39030 Perca / Percha – Südtirol [Trentino-Alto Adige]

?? ????????



??????? ???????: IT23494123\_1 - 39030 Perca / Percha – Südtirol [Trentino-Alto Adige]

?? ????????



??????? ????????: IT23494123\_1 - 39030 Perca / Percha – Südtirol [Trentino-Alto Adige]

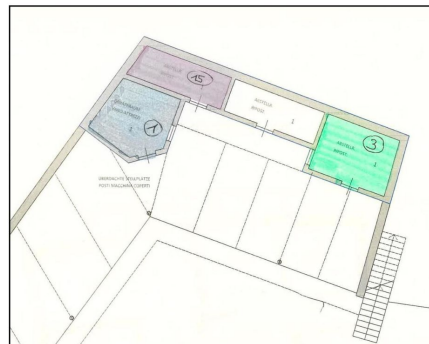
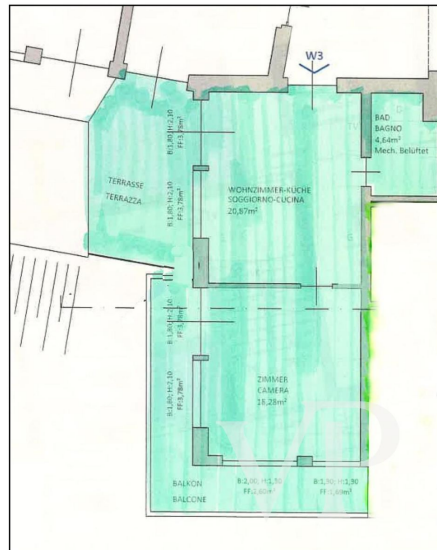
?? ????????





???????? ?????????: IT23494123\_1 - 39030 Perca / Percha – Südtirol [Trentino-Alto Adige]

???????



???? ? ?????? ??? ?????? ?? ????????. ?? ??????? ???? ??????? ???? ???? ??????. ??? ??  
 ????? ?????, ??? ?????????? ?? ????????????? ???? ?????????? ???? ??????????????.

???????? ??????????: IT23494123\_1 - 39030 Perca / Percha – Südtirol [Trentino-Alto Adige]

??? ?????? ???????????

Perca - Vivere il Plan de Corones da vicino. La struttura, situata nelle immediate vicinanze della stazione a valle del Plan de Corones, è stata completamente rinnovata. I singoli appartamenti sono stati tutti rinnovati di recente e sono completamente attrezzati, compresi gli angoli cottura. La proprietà gode di una vista diretta sul Plan de Corones e di diversi posti auto coperti. Ogni appartamento ha una propria cantina.

??????? ???????: IT23494123\_1 - 39030 Perca / Percha – Südtirol [Trentino-Alto Adige]

???????????????? ???? ??????????

Bilocale al piano terra con balcone: netto 43,78 m2// lordo 63,35 m2 // Superficie di vendita: 75,77 m2 (camera da letto, bagno, soggiorno e sala da pranzo, balcone, cantina)  
Vicinanza e vista sulle aree sciistiche di Plan de Corones e 3 Zinnen Dolomites  
Ristrutturato di recente e completamente attrezzato  
Posizione tranquilla e soleggiata  
Orientamento ottimale su un pendio esposto a sud  
(alba e tramonto)  
Circondato dalla natura (escursioni a piedi, in bicicletta, arrampicate, sci, ecc.)  
Splendidi dintorni in un paesaggio montano con buoni collegamenti con l'altopiano del Plan de Corones  
Ristoranti, cultura, shopping  
Rinomata località di villeggiatura e residenziale in Val Pusteria

??????? ????????: IT23494123\_1 - 39030 Perca / Percha – Südtirol [Trentino-Alto Adige]

??? ??? ??? ????????????

Piramidi di terra, Oberwielenbach "Talile", Parco Naturale Vedrette di Ries-Aurina, un soggiorno a Perca è definito dalla natura. Se si visitasse l'intero territorio comunale di Perca, ci sarebbero ben 2.200 metri di dislivello. Si estende dalle verdi pianure alluvionali della Rienz alle cime dell'imponente gruppo delle Vedrette di Ries. Nel mezzo, le frazioni di Aschbach, Litschbach e Wielenberg si estendono sui pendii, oltre a Nasen e al villaggio principale di Percha Dorf nella conca lungo la Pusterer Straße. Sopra e sotto di loro, nell'omonima valle, si trovano Unterwielenbach e Oberwielenbach. Un po' più in alto si trova Platten, nota per i suoi bellissimi sentieri escursionistici e per le sue piramidi di terra. Esse raccontano una storia millenaria, con i loro pilastri di terra di sabbia argillosa e la pietra di copertura sovrastante che sembra che la prossima tempesta possa portarla via. A causa dell'erosione, le piramidi di terra sono soggette a continui cambiamenti, che si possono ammirare dalla piattaforma panoramica, raggiungibile in 45 minuti da Platten. Tra le mete escursionistiche più gettonate della montagna ci sono anche la Valle di Oberwielenbach nel Parco Naturale Vedrette di Ries-Aurina, il Rammelstein e la Hochnall, nonché la Gönneralm, una delle malghe più apprezzate dell'Alto Adige, che può essere abbinata alla visita delle piramidi di terra. A valle, invece, la pista ciclabile Pusterbike si snoda oltre Perca verso Valdaora e Dobbiaco, mentre nella direzione opposta si può raggiungere a piedi o in autobus Dietenheim, dove si trova il noto Museo del Folclore dell'Alto Adige. In inverno, la cabinovia Ried di Perca è uno dei quattro punti tra la Val Pusteria e la Gadertal da cui è possibile raggiungere facilmente Plan de Corones. Lassù, sulla montagna locale di Brunico, circa 120 km di piste perfette attendono sciatori e snowboarder. La pista da slittino della Lercheralm, vicino alle piramidi di terra, offre un'altra avventura invernale. A Perca si torna sempre a questo fenomeno naturale.

???????? ??????????: IT23494123\_1 - 39030 Perca / Percha – Südtirol [Trentino-Alto Adige]

?????????????? ???????????????????

??? ?????????????????? ??????????????, ?????????????????? ?? ??? ?????????? ?????????????????? ???:

Christian Weissensteiner

---

Drususallee 265/Viale Druso 265 Bozen / Bolzano  
E-Mail: [bozen@von-poll.com](mailto:bozen@von-poll.com)

*To Disclaimer of von Poll Immobilien GmbH*

---

[www.von-poll.com](http://www.von-poll.com)