

Geeste / Osterbrock

# Gewerbegrundstück in Geeste/ Osterbrock

????????? ??????????: 22388037



[www.von-poll.com](http://www.von-poll.com)

???? ??????????: 500 EUR • ?????? ????: 990 m<sup>2</sup>

??????? ????????: 22388037 - 49744 Geeste / Osterbrock

- ?? ??? ??????
- ?? ????????
- ??? ?????? ??????????
- ?????????????????? ??? ??????????
- ??? ??? ??? ????????????
- ?????? ????????????????
- ?????????????????? ??????????????????

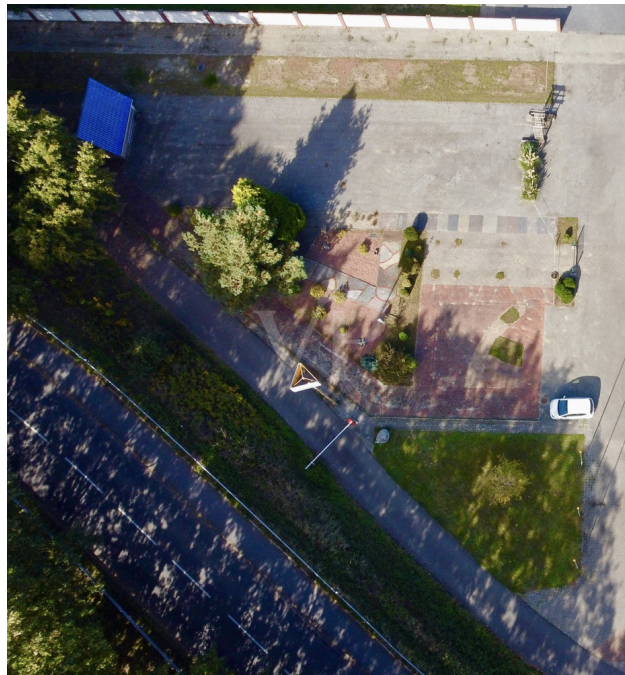
???????? ??????????: 22388037 - 49744 Geeste / Osterbrock

?? ??? ???????

???????? ??????????	22388037	??????	??????????
?????????????? ???	???????? ?? ??	????????????????	
	????????	????????????	Mieterprovision beträgt das 2-fache (zzgl. MwSt.) der vereinbarten Monatsmiete
		????????????????????	ca. 0 m <sup>2</sup>
		??????	

??????? ???????: 22388037 - 49744 Geeste / Osterbrock

?? ????????





??????? ???????: 22388037 - 49744 Geeste / Osterbrock

?? ????????



??????? ???????: 22388037 - 49744 Geeste / Osterbrock

??? ?????? ???????????

Angeboten wird eine Gewerbegrundstück mit ca. 990 m<sup>2</sup> zur Miete. Das Grundstück verfügt über Strom- und Wasseranschlüsse, sowie Beleuchtung.

??????? ???????: 22388037 - 49744 Geeste / Osterbrock

???????????????? ???? ??????????

- Parkplätze
- Strom- und Wasseranschlüsse
- Beleuchtung

??????? ???????: 22388037 - 49744 Geeste / Osterbrock

??? ??? ??? ???????????

Osterbrock ist ein Ortsteil der Gemeinde Geeste im westlichen Emsland, nahe dem Fluss Ems gelegen. Zur Gemeinde Geeste gehören die Ortsteile Geeste, Groß- und Klein Hesepe, Osterbrock, Bramhar, Varloh und Dalum mit der Siedlung Großer Sand. In unmittelbarer Nähe befindet sich das Geester Speicherbecken, mit Restaurant und Bademöglichkeiten. Die Gemeinde Geeste grenzt im Nordwesten an die Gemeinde Twist, im Norden an die Stadt Meppen, im Osten an die Stadt Haselünne und die Samtgemeinde Lengerich. Südlich liegt die Stadt Lingen, sowie die Gemeinde Wietmarschen in der Grafschaft Bentheim. Zwischen der Bundesautobahn A 31 und der nur ca. 200 m entfernten Bundesstraße B 70 gelegen, profitiert die Gemeinde Geeste sowie das gesamte Emsland von ausgezeichneten Verkehrsanbindungen. Die Bundesautobahnen A 31 und A 30 verbinden Geeste mit dem internationalen Fernstraßennetz.



??????? ???????: 22388037 - 49744 Geeste / Osterbrock

????? ??????????????

HAFTUNG: Wir weisen darauf hin, dass die von uns weitergegebenen Objektinformationen, Unterlagen, Pläne etc. vom Verkäufer bzw. Vermieter stammen. Eine Haftung für die Richtigkeit oder Vollständigkeit der Angaben übernehmen wir daher nicht. Es obliegt daher unseren Kunden, die darin enthaltenen Objektinformationen und Angaben auf ihre Richtigkeit hin zu überprüfen. Alle Immobilienangebote sind freibleibend und vorbehaltlich Irrtümer, Zwischenverkauf- und Vermietung oder sonstiger Zwischenverwertung. UNSER SERVICE FÜR SIE ALS EIGENTÜMER: Planen Sie den Verkauf oder die Vermietung Ihrer Immobilie, so ist es für Sie wichtig, deren Marktwert zu kennen. Lassen Sie kostenfrei und unverbindlich den aktuellen Wert Ihrer Immobilie professionell durch einen unserer Immobilienspezialisten einschätzen. Unser bundesweites und internationales Netzwerk ermöglicht es uns, Verkäufer bzw. Vermieter und Interessenten bestmöglich zusammenzuführen.

???????? ??????????: 22388037 - 49744 Geeste / Osterbrock

?????????????? ???????????????????

??? ?????????????????? ??????????????, ?????????????????? ?? ??? ?????????? ?????????????????? ???:

Uwe Hagemann

---

Castellstraße 6 Emsland  
E-Mail: [emsland@von-poll.com](mailto:emsland@von-poll.com)

*To Disclaimer of von Poll Immobilien GmbH*

---

[www.von-poll.com](http://www.von-poll.com)