

Santanyí – Südost

Exklusive Immobilie am Meer in Porto Petro, Santanyí

????????? ??????????: ES255232



???? ??????: 1.275.000 EUR • ??????????: ca. 470 m² • ?????????: 9 • ??????? ????: 1.035 m²

???????? ??????????: ES255232 - 07691 Santanyí – Südost

- ?? ??? ??????
- ?? ??????????
- ?????????????? ????????????
- ??? ?????? ????????????
- ??? ??? ??? ??????????????
- ?????????????? ??????????????????

???????? ??????????: ES255232 - 07691 Santanyí – Südost

?? ??? ??????

???????? ??????????	ES255232	????? ???????	1.275.000 EUR
????????????	ca. 470 m ²	??????	?????
?????????	9	????????	?????????, WC
???????????? ???	7		?????????????, ??????
????????????			
????????????	4		
????? ?????????????	2002		
????? ?????????????	2 x ??????		

???????? ??????????: ES255232 - 07691 Santanyí – Südost

????????????? ???????????

??????????
??????????

????????? ??????????

????????? ??????????: ES255232 - 07691 Santanyí – Südost

?? ??????????



????????? ??????????: ES255232 - 07691 Santanyí – Südost

?? ?????????



???????? ??????????: ES255232 - 07691 Santanyí – Südost

?? ?????????



???????? ??????????: ES255232 - 07691 Santanyí – Südost

?? ?????????



???????? ??????????: ES255232 - 07691 Santanyí – Südost

?? ?????????



???????? ??????????: ES255232 - 07691 Santanyí – Südost

?? ?????????



???????? ?????: ES255232 - 07691 Santanyí – Südost

?? ????????



???????? ??????????: ES255232 - 07691 Santanyí – Südost

?? ?????????



???????? ??????????: ES255232 - 07691 Santanyí – Südost

?? ?????????



???????? ??????????: ES255232 - 07691 Santanyí – Südost

?? ?????????



???????? ??????????: ES255232 - 07691 Santanyí – Südost

?? ?????????



???????? ??????????: ES255232 - 07691 Santanyí – Südost

?? ?????????



???????? ??????????: ES255232 - 07691 Santanyí – Südost

?? ?????????



???????? ?????: ES255232 - 07691 Santanyí – Südost

?? ????????



???????? ??????????: ES255232 - 07691 Santanyí – Südost

?? ?????????



???????? ??????????: ES255232 - 07691 Santanyí – Südost

?? ?????????



???????? ??????????: ES255232 - 07691 Santanyí – Südost

?? ?????????



????????? ??????????: ES255232 - 07691 Santanyí – Südost

?? ?????????



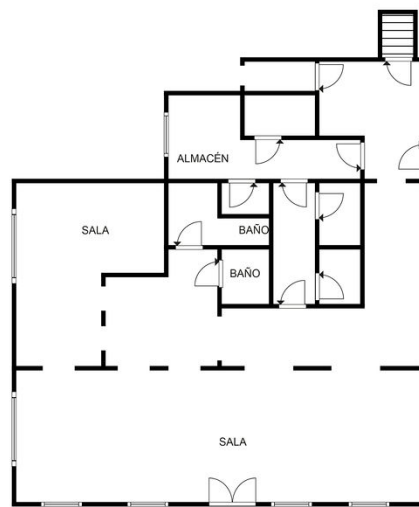
???????? ?????: ES255232 - 07691 Santanyí – Südost

?? ????????



???????? ??????????: ES255232 - 07691 Santanyí – Südost

?? ?????????

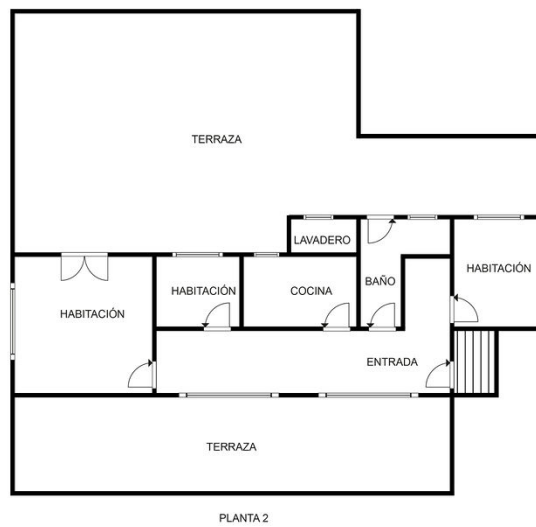


PLANTA 0

ESTE PLANO ES MERAMENTE INFORMATIVO. CARECE DE VALOR CONTRACTUAL. LAS SUPERFICIES, MEDICIONES Y DISTRIBUCIONES PUEDEN VARIAR.

???????? ??: ES255232 - 07691 Santanyí – Südost

?? ????????



ESTE PLANO ES MERAMENTE INFORMATIVO. CARECE DE VALOR CONTRACTUAL. LAS SUPERFICIES, MEDICIONES Y DISTRIBUCIONES PUEDEN VARIAR.

???????? ??????????: ES255232 - 07691 Santanyí – Südost

??? ?????? ???????????

Beeindruckende Villa, die sich in der begehrten Gegend von Porto Petro, im Gemeindegebiet von Santanyí, Mallorca, befindet. Umgeben von der natürlichen Schönheit der Umgebung, steht sie auf einem Grundstück von etwa 1035 m² direkt am Meer und bietet spektakuläre Ausblicke. Die Villa ist auf drei Ebenen organisiert und sorgt für eine optimale und funktionale Raumaufteilung. Im Erdgeschoss, das zuvor als Restaurant genutzt wurde, befinden sich eine Küche, Badezimmer, Kühlräume, zwei Garagen und verschiedene Lagerräume. Besonders hervorzuheben sind die Bereiche mit Tischen mit Meerblick, die ein einzigartiges Erlebnis bieten. Darüber hinaus gibt es auf dieser Etage einen großzügigen Außenbereich, einen Werkraum und verschiedene technische Räume. Das erste Obergeschoss ist ausschließlich für den Wohnbereich vorgesehen. Vom Eingangsbereich führt ein Verteiler zu einer gut ausgestatteten Küche und zwei Lounges, die durch zwei Esszimmer ergänzt werden. Diese Etage umfasst auch fünf geräumige Schlafzimmer, drei Badezimmer, ein Gäste-WC und zwei große Terrassen, die Ausblicke auf die Umgebung bieten und eine entspannende Atmosphäre schaffen. Das zweite Obergeschoss bietet noch mehr Wohnraum mit drei zusätzlichen Schlafzimmern, einer zweiten voll ausgestatteten Küche mit Waschküche, einem Esszimmer und einem Badezimmer. Diese Etage zeichnet sich durch zwei Terrassen aus, von denen eine einen Zugang zum Dach bietet, wodurch eine Panoramaansicht der Umgebung und des Meeres entsteht. Es ist erwähnenswert, dass die Außenbereiche der Villa so gestaltet und gepflegt wurden, dass sowohl ihre Funktionalität als auch ihre visuelle Attraktivität maximiert werden, wodurch eine Umgebung geschaffen wird, die dazu einlädt, das mediterrane Klima das ganze Jahr über zu genießen. Dieses Anwesen stellt eine ideale Option für diejenigen dar, die sich in eine soziale Umgebung integrieren möchten, die den Komfort einer Großstadt bietet, aber in einem ruhigeren und entspannteren Tempo abläuft. Die Villa kann, neben ihrer Nutzung als Wohnhaus, aufgrund ihrer flexiblen Raumaufteilung an verschiedene Bedürfnisse angepasst werden. Nutzen Sie diese Gelegenheit, ein Zuhause zu entdecken, das eine privilegierte Lage, eine intelligente Raumaufteilung und Investitionspotenzial vereint. Kontaktieren Sie uns für weitere Informationen zu dieser einzigartigen Immobilie.

???????? ??????????: ES255232 - 07691 Santanyí – Südost

??? ??? ??? ????????????

Porto Petro befindet sich am südlichen Ende von Mallorca. Es ist ein kleines Fischerdorf mit einem natürlichen Hafen und mehreren Buchten. In der Nähe dieses Ortes liegen die Gebiete Cala d'Or, Cala Ferrera, Cala Serena und der Naturpark Mondragó, der die Strände von Cala Mondragó, s'Amarador und Caló d'es Burgit umfasst.

???????? ??????????: ES255232 - 07691 Santanyí – Südost

?????????????? ???????????????????

??? ?????????????????? ??????????????, ?????????????????? ?? ??? ?????????? ?????????????????? ???:

Christian W. Czarnetzki

C./Cecilio Metelo 67 ?????????? - Pollensa
E-Mail: pollensa@von-poll.com

To Disclaimer of von Poll Immobilien GmbH

www.von-poll.com