

Palma – Palma

Fantástico apartamento totalmente reformado en la primera línea del mar con magníficas vistas al puerto en Palma

????????? ??????????: ES244716



???? ??????: 2.950.000 EUR • ??????????: ca. 300 m² • ??????: 7

??????? ???????: ES244716 - 07014 Palma – Palma

- ?? ??? ??????
- ?? ????????
- ??????????? ??????????
- ??? ?????? ??????????
- ??? ??? ??? ????????????
- ????????????? ????????????????

???????? ??????????: ES244716 - 07014 Palma – Palma

?? ??? ??????

???????? ??????????	ES244716	????? ???????	2.950.000 EUR
????????????	ca. 300 m ²	????????????	???????
?????????????? ???	????????? ?? ?? ?????????	????????????????????	ca. 300 m ²
????????	5	??????	????????, WC
????????	7		????????????, ??????, ????????????????
?????????????? ??? ??????????	6		????????
??????????	5		
?????? ?????????????	1 x ?????		

???????? ??????????: ES244716 - 07014 Palma – Palma

????????????? ???????????

??????????	?????????? ???????????
??????????	
????? ???????????	??????????

??????? ???????: ES244716 - 07014 Palma – Palma

?? ????????



??????? ???????: ES244716 - 07014 Palma – Palma

?? ????????



???????? ??????????: ES244716 - 07014 Palma – Palma

?? ?????????



???????? ?????????: ES244716 - 07014 Palma – Palma

?? ?????????



??????? ???????: ES244716 - 07014 Palma – Palma

?? ????????



???????? ??????????: ES244716 - 07014 Palma – Palma

?? ?????????



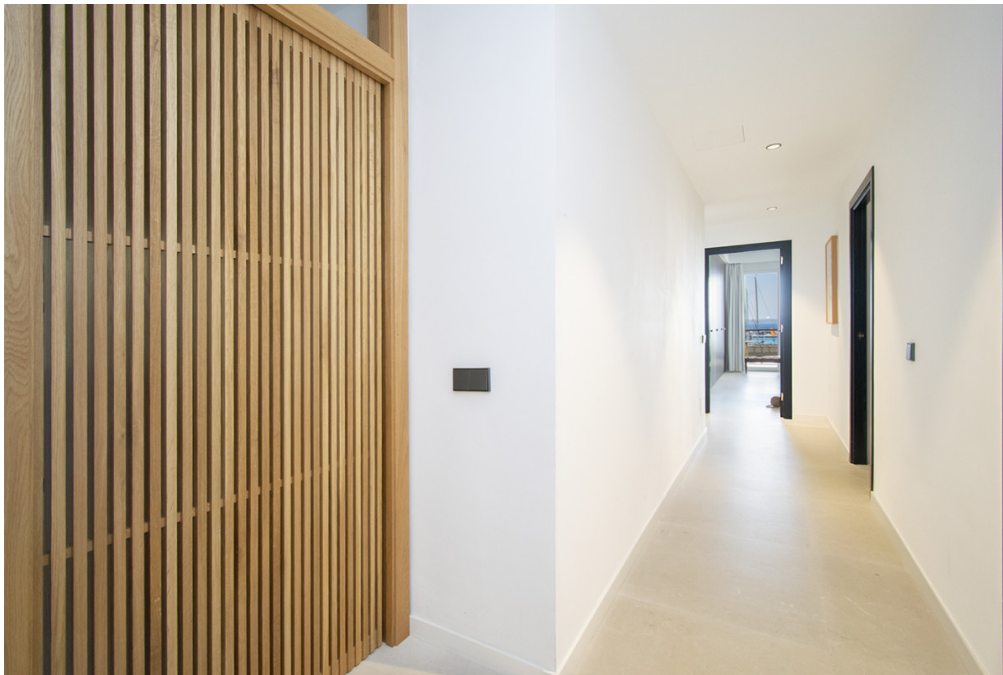
???????? ??????????: ES244716 - 07014 Palma – Palma

?? ?????????



???????? ?????????: ES244716 - 07014 Palma – Palma

?? ?????????



??????? ???????: ES244716 - 07014 Palma – Palma

?? ????????



???????? ?????????: ES244716 - 07014 Palma – Palma

?? ?????????



??????? ???????: ES244716 - 07014 Palma – Palma

?? ????????



???????? ?????????: ES244716 - 07014 Palma – Palma

?? ?????????



??????? ???????: ES244716 - 07014 Palma – Palma

?? ????????



???????? ?????????: ES244716 - 07014 Palma – Palma

?? ?????????



??????? ???????: ES244716 - 07014 Palma – Palma

?? ????????



??????? ???????: ES244716 - 07014 Palma – Palma

?? ????????



???????? ????????: ES244716 - 07014 Palma – Palma

?? ????????



??????? ???????: ES244716 - 07014 Palma – Palma

?? ????????



??????? ???????: ES244716 - 07014 Palma – Palma

?? ????????



??????? ???????: ES244716 - 07014 Palma – Palma

?? ????????



??????? ???????: ES244716 - 07014 Palma – Palma

??? ?????? ???????????

Fabuloso apartamento con impresionantes vistas frente al puerto marítimo de Palma. Ha sido completamente reformado recientemente con muy buen gusto y el diseño estudiado al detalle, con materiales de alta calidad. Esta magnífica joya se encuentra en una de las zonas más privilegiadas y céntricas y se puede acceder a todos los servicios necesarios a pie, disfrutando de fantásticas vistas al puerto y al mar. El apartamento dispone de unos 300m² y alberga un gran salón con chimenea, una preciosa cocina amueblada y equipada con electrodomésticos de alta gama, un comedor, cinco dormitorios de generoso tamaño, un office, cinco baños de cuales cuatro en suite, un aseo de cortesía y salida a una inmensa terraza con sus impresionantes vistas a la ciudad, a la catedral y al mar con su puerto marítimo, un perfecto lugar para pasar agradables momentos. Todas las estancias tienen armarios empotrados y mucho luz natural. Entre otras características dispone de calefacción con radiadores marca 'Jaga' de bajo consumo con caldera de gas de ciudad con depósito de 180 litros a su vez para agua sanitaria. Asimismo tiene aire acondicionado frío/caliente por conductos fan coil individuales en cada estancia y máquina exterior de marca Daikin, además ventiladores en cada dormitorio y en la sala de la tele y la sala de estar grande. La carpintería exterior es de Pvc y el suelo de 'gris zarzi' arenado en formato de 80 x 80, todo es de primeras calidades. Gran oportunidad que no se debe escapar!

??????? ???????: ES244716 - 07014 Palma – Palma

??? ??? ??? ????????????

Palma, capital de la isla española de Mallorca, es una ciudad situada en el oeste del mar Mediterráneo. La inmensa catedral de Santa María, un monumento gótico que se empezó a construir en el siglo XIII, domina el horizonte de la bahía de Palma. El casco antiguo de Palma de Mallorca es un complejo laberinto de callejuelas de origen árabe en el que aún es posible sentir la historia de Mallorca a cada paso. Museos de todo tipo, espectáculos que se renuevan sin cesar y tiendas de las mejores marcas completan la oferta de turismo y de ocio que ofrece la capital. Además del bullicio y la actividad continua propia de las mejores capitales, Palma cuenta con el atractivo añadido de encontrarse junto al mar. Las playas más próximas a la capital son la playa de Illetas y la playa de El Arenal, dos opciones que resultan tan cómodas como hermosas. Si sois de los que creen que no se conoce un lugar hasta que se prueba su comida, estáis de enhorabuena, ya que en Palma encontraréis infinidad de restaurantes de todo tipo en los que podréis disfrutar de los deliciosos platos típicos de Mallorca.

???????? ??????????: ES244716 - 07014 Palma – Palma

?????????????? ???????????????????

??? ?????????????????? ??????????????, ?????????????????? ?? ??? ?????????? ?????????????????? ???:

Christian W. Czarnetzki

C./Cecilio Metelo 67 ?????????? - Pollensa
E-Mail: pollensa@von-poll.com

To Disclaimer of von Poll Immobilien GmbH

www.von-poll.com