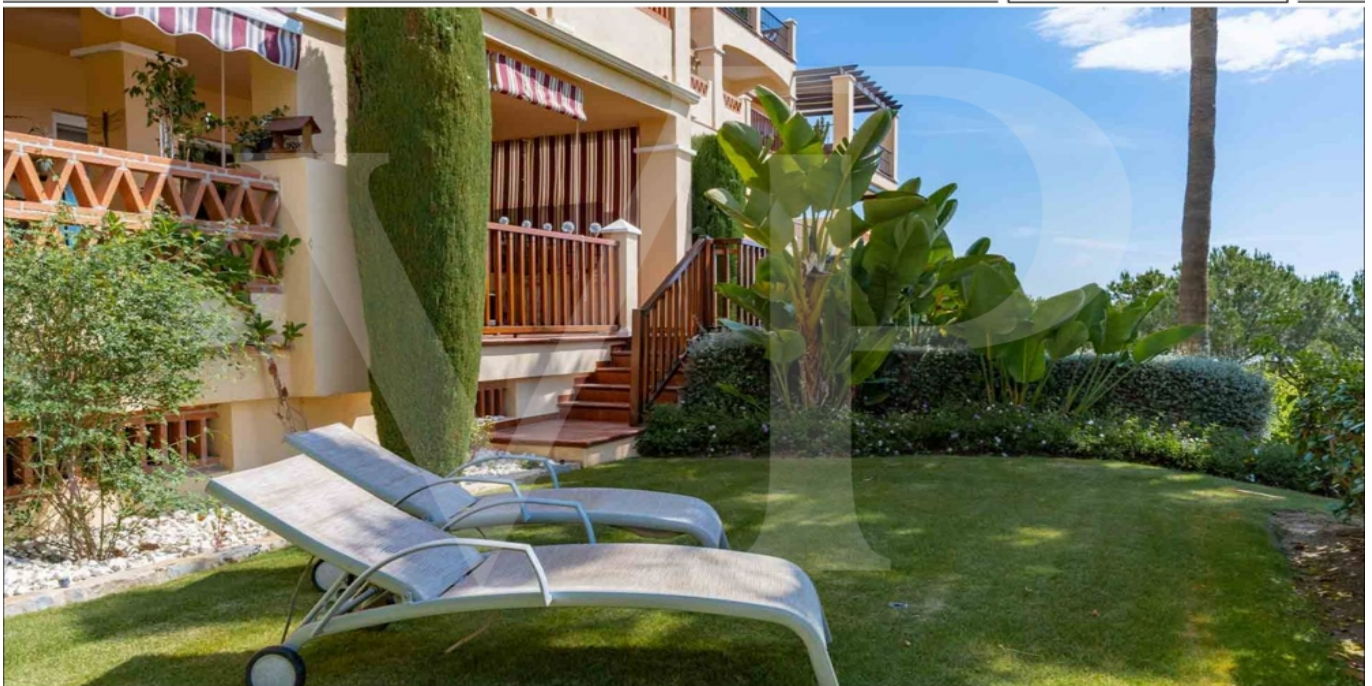


estepona – Andalusien

Wunderschöne Wohnung mit Panoramablick auf das Meer in Atalaya.

????????? ??????????: ES24385536



www.von-poll.com

???? ??????????: 2.200 EUR • ??????????: ca. 150 m²

???????? ??????????: ES24385536 - 29680 estepona – Andalusien

- ?? ??? ??????
- ?? ??????????
- ?????????????? ????????????
- ??? ?????? ????????????
- ?????????????? ??????????????????

???????? ??????????: ES24385536 - 29680 estepona – Andalusien

?? ??? ???????

???????? ??????????	ES24385536	????? ??????????	2.200 EUR
????????????	ca. 150 m ²	????????	WC ??????????????, ????????, ?????????, ??????
???????????? ??? ????????????	2		
????????????	2		
????? ??????????????	2007		
?????? ??????????????	1 x ?????????? ???????????		

???????? ??????????: ES24385536 - 29680 estepona – Andalusien

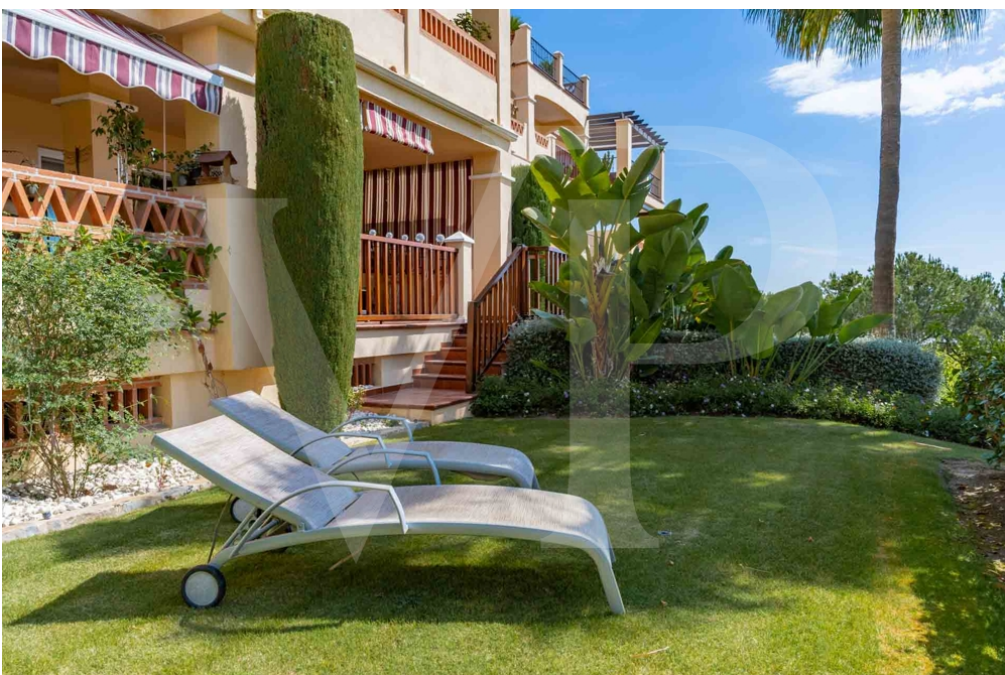
?????????????? ????????????

??????????
??????????

?????????? ???????????

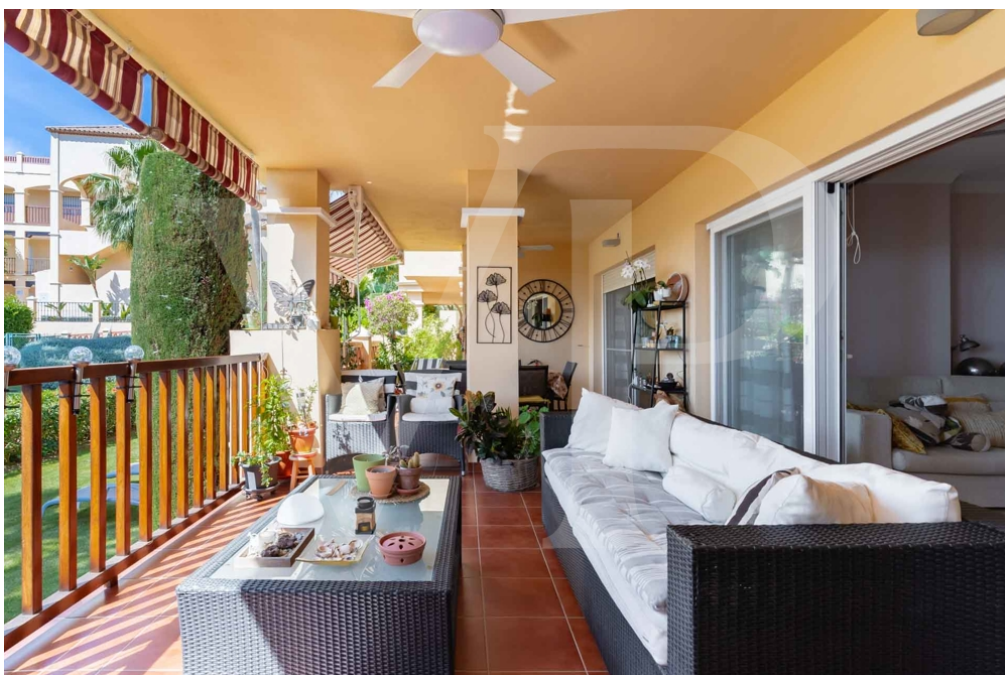
???????? ?????: ES24385536 - 29680 estepona – Andalusien

?? ????????



???????? ????????: ES2438536 - 29680 estepona – Andalusien

?? ????????



???????? ?????: ES24385536 - 29680 estepona – Andalusien

?? ????????



???????? ????????: ES24385536 - 29680 estepona – Andalusien

?? ????????



????????? ??????????: ES24385536 - 29680 estepona – Andalusien

?? ?????????



???????? ????????: ES24385536 - 29680 estepona – Andalusien

?? ????????



???????? ??????????: ES24385536 - 29680 estepona – Andalusien

?? ?????????



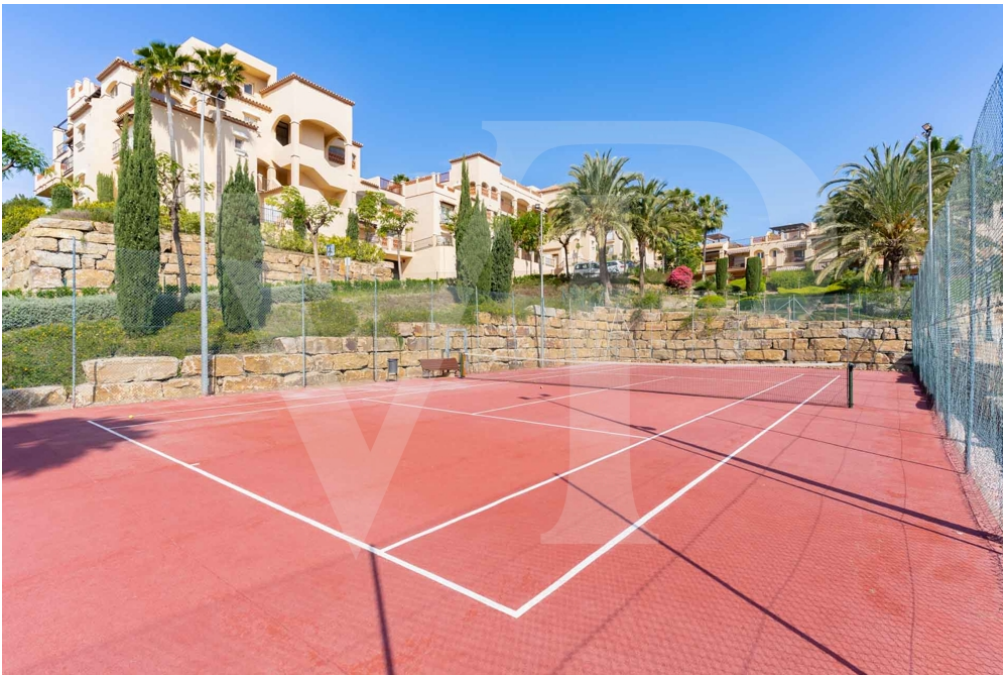
???????? ?????: ES24385536 - 29680 estepona – Andalusien

?? ????????



???????? ?????: ES24385536 - 29680 estepona – Andalusien

?? ????????



???????? ??????????: ES24385536 - 29680 estepona – Andalusien

?? ?????????



???????? ?????: ES24385536 - 29680 estepona – Andalusien

??? ?????? ??????????

Zur Langzeitmiete ab dem 1. September diese wunderschöne Wohnung in idyllischer Lage. Diese Wohnung befindet sich in der prestigeträchtigen Urbanisation "Marqués de Benatalaya". Mit seinem privaten Garten, der über eine Treppe von der Terrasse aus zugänglich ist, besteht diese Wohnung aus zwei geräumigen Schlafzimmern, jedes mit eigenem Bad. Das Hauptschlafzimmer hat Zugang zur Terrasse, was ihm eine besondere Helligkeit verleiht. Die Wohnung ist nach Süden ausgerichtet und bietet einen spektakulären Blick auf das Meer und die Gärten der Anlage. Das Wohnzimmer und das Esszimmer sind Teil desselben Raumes und vom Wohnzimmer aus kann man die herrliche Aussicht genießen. Die voll ausgestattete Küche ist in perfektem Zustand. Es gibt auch einen externen Hauswirtschaftsraum, der dem Haus viel Platz gibt. Auf der Terrasse gibt es mehr als genug Platz, um eine Ess- und Lounge-Atmosphäre im Freien zu schaffen. Die Urbanisation liegt auf der einen Seite nur wenige Meter von der ATALAYA-Schule und auf der anderen Seite nur wenige Autominuten von der Hauptstraße entfernt. Sie verfügt über einen Tennisplatz, zwei Außenpools sowie eine Sporthalle und ein beheiztes Hallenbad. Es ist eine ruhige Urbanisation mit einer sehr günstigen Lage, die es Ihnen ermöglicht, in 15 Minuten in Marbella und in 10 Minuten in Estepona zu sein. Ein Supermarkt und mehrere Restaurants in der Nähe runden die Lage ab. Es ist eine ganz besondere Wohnung, um einen langen Aufenthalt an der Costa del Sol zu genießen.

????????? ??????????: ES24385536 - 29680 estepona – Andalusien

?????????????? ???????????????????

??? ?????????????????? ??????????????, ?????????????????? ?? ??? ?????????? ?????????????????? ???:

Daniel Ritter

Centro Comercial Guadalmina IV, local 14 Marbella

E-Mail: marbella@von-poll.com

To Disclaimer of von Poll Immobilien GmbH

www.von-poll.com