

Marbella / Guadalmina – Andalusien

# Herrliche Villa in Guadalmina Baja in Strandnähe

???????? ?????: ES23385516



[www.von-poll.com](http://www.von-poll.com)

???? ?????: 3.490.000 EUR • ??????: 6 • ?????? ??: 2.432 m<sup>2</sup>

??????? ???????: ES23385516 - 29670 Marbella / Guadalmina – Andalusien

- ?? ??? ??????
- ?? ????????
- ??????????? ???????????
- ??? ?????? ??????????
- ??? ??? ??? ???????????
- ????????????? ???????????????

???????? ??????????: ES23385516 - 29670 Marbella / Guadalmina – Andalusien

?? ??? ??????

???????? ??????????	ES23385516	????? ???????	3.490.000 EUR
?????????	6	??????	?????
????????????? ???	3	????????	?????????, WC
????????????			?????????????,
????????????	3		????????, ??????

???????? ??????????: ES23385516 - 29670 Marbella / Guadalmina – Andalusien

?????????????? ????????????

???? ?????????????? ??????????????

---



??????? ???????: ES23385516 - 29670 Marbella / Guadalmina – Andalusien

?? ????????





???????? ??????????: ES23385516 - 29670 Marbella / Guadalmina – Andalusien

?? ?????????



??????? ???????: ES23385516 - 29670 Marbella / Guadalmina – Andalusien

?? ????????





???????? ??????????: ES23385516 - 29670 Marbella / Guadalmina – Andalusien

?? ?????????



???????? ??????????: ES23385516 - 29670 Marbella / Guadalmina – Andalusien

?? ?????????





??????? ???????: ES23385516 - 29670 Marbella / Guadalmina – Andalusien

?? ????????



??????? ???????: ES23385516 - 29670 Marbella / Guadalmina – Andalusien

?? ????????





???????? ?????????: ES23385516 - 29670 Marbella / Guadalmina – Andalusien

?? ?????????





??????? ???????: ES23385516 - 29670 Marbella / Guadalmina – Andalusien

?? ????????



??????? ???????: ES23385516 - 29670 Marbella / Guadalmina – Andalusien

?? ????????





??????? ???????: ES23385516 - 29670 Marbella / Guadalmina – Andalusien

?? ????????



??????? ???????: ES23385516 - 29670 Marbella / Guadalmina – Andalusien

?? ????????





???????? ??????????: ES23385516 - 29670 Marbella / Guadalmina – Andalusien

?? ?????????



???????? ??????????: ES23385516 - 29670 Marbella / Guadalmina – Andalusien

?? ?????????





??????? ???????: ES23385516 - 29670 Marbella / Guadalmina – Andalusien

?? ????????



??????? ???????: ES23385516 - 29670 Marbella / Guadalmina – Andalusien

?? ????????





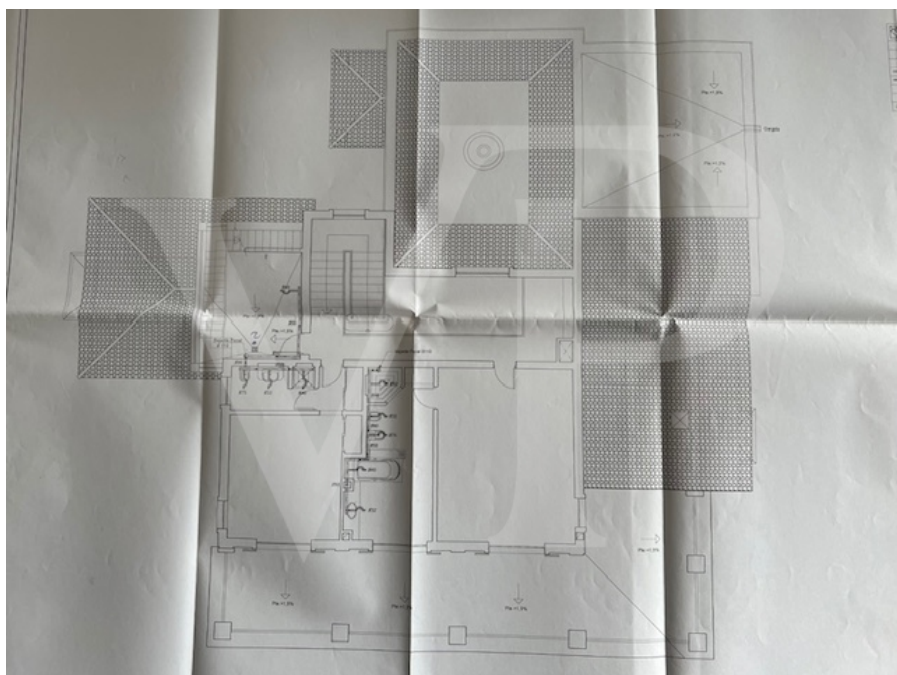
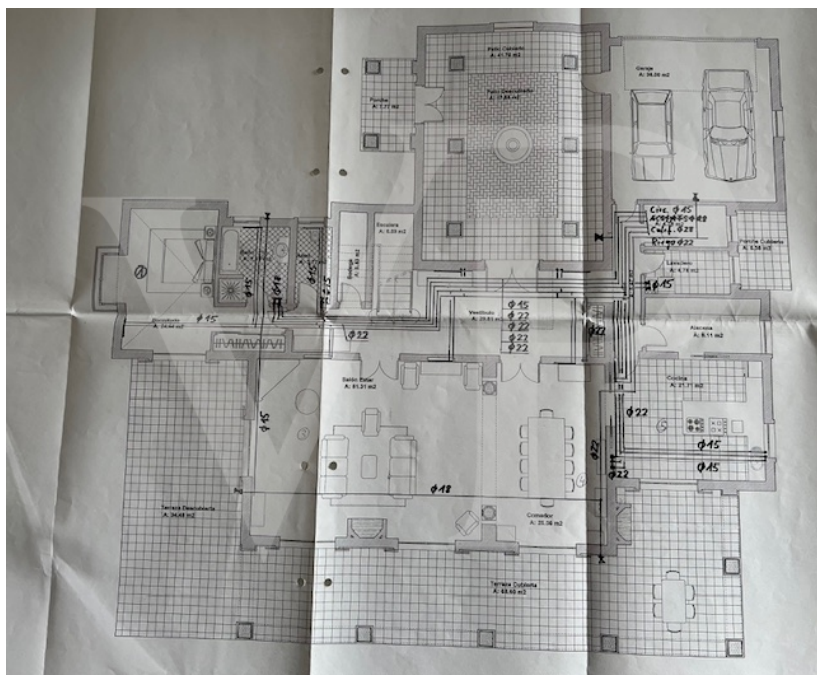
??????? ???????: ES23385516 - 29670 Marbella / Guadalmina – Andalusien

?? ????????



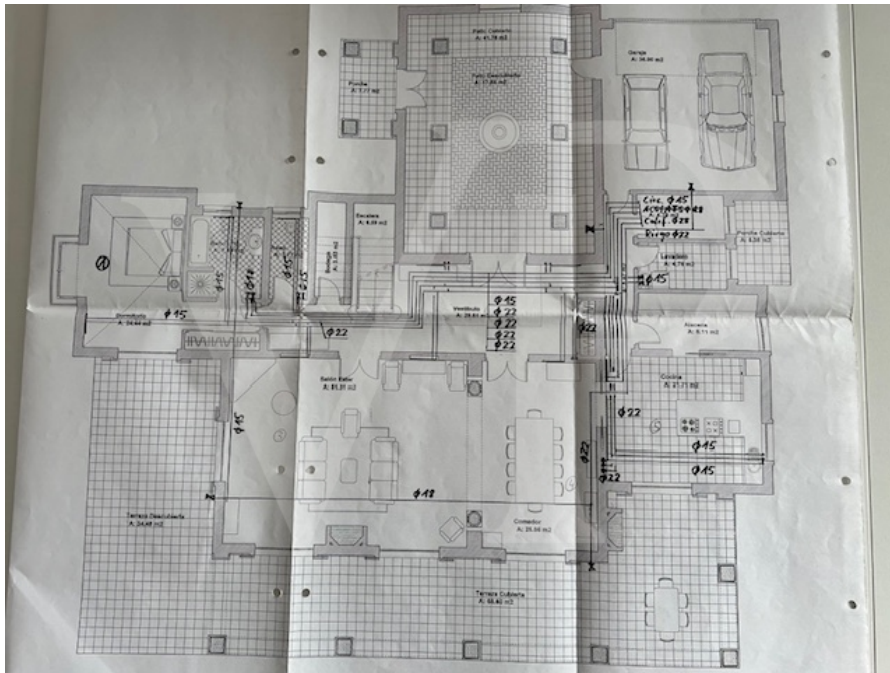
???????? ??????????: ES23385516 - 29670 Marbella / Guadalmina – Andalusien

?? ?????????



??????? ???????: ES23385516 - 29670 Marbella / Guadalmina – Andalusien

?? ????????





??????? ???????: ES23385516 - 29670 Marbella / Guadalmina – Andalusien

??? ?????? ???????????

Dieses prächtige Haus, das von einem deutschen Architekten entworfen wurde, hat ein Grundstück von fast 2.500 m<sup>2</sup> und befindet sich in der exklusiven und privaten Urbanisation Guadalmina Baja ganz in der Nähe des Meeres. Wenn man dieses schöne und elegante Familienhaus durch seinen andalusischen Innenhof mit Springbrunnen betritt, erkennt man sofort die komfortable Aufteilung und den einzigartigen Charakter dieses Hauses. Die Eingangshalle vermittelt aufgrund der Galeriearchitektur ein Gefühl von Großzügigkeit. Durch die Bauweise und die hohen Decken wurden zwischen der Eingangsbereich, dem Wohnzimmer mit Kamin, dem Essbereich und dem Küchenbereich und allen angrenzenden Terrassen mehrere gemütliche Ambientes geschaffen. Große Fenster geben den Zugang nach draußen zu einer Terrasse frei, die in verschiedene Sitzecken unterteilt und schön dekoriert ist. Diese Terrasse, mit einer großartigen Orientierung ist sehr angenehm, um die Aussicht auf den Garten und den Swimmingpool zu genießen. Das Haus verfügt über 3 sehr großzügige Schlafzimmer mit eigenem Bad, eines davon im Erdgeschoss mit direktem Zugang zum Garten, und das Hauptschlafzimmer sowie ein weiteres Schlafzimmer befinden sich im Obergeschoss. Beide haben dort auch direkten Zugang zu einer fantastischen Terrasse. Das Hauptschlafzimmer verfügt außerdem über viele Einbauschränke und ein besonders geräumiges Badezimmer. Neben der Küche gibt es eine große Speisekammer, einen separaten Hauswirtschaftsraum, eine große geschlossene Garage, ein Gäste-WC und generell viel Stauraum. Alle Zimmer haben Fenster und Blick nach draußen, was dem ganzen Haus eine große Helligkeit verleiht. Es ist erwähnenswert, dass vom ersten Stock aus eine Treppe zu einem Terrassen-Aussichtspunkt führt, von dem aus man einen wunderbaren 360-Grad-Blick hat. Das Grundstück zeichnet sich durch einen gepflegten Garten mit gewachsener Vegetation aus, der absolute Privatsphäre und schattige Bereiche bietet. Es besteht die Möglichkeit, die Bebaubarkeit des Hauses zu erhöhen. Es ist ein einzigartiges Anwesen, mit viel Charme und sehr gepflegt, ideal um es mit Familie und Freunden zu genießen und befindet sich in der Nähe des Strandes, zu Fuss leicht erreichbar. STANDORT Die Gegend von Guadalmina Baja ist bekannt als eine der elegantesten, sichersten und konsolidiertesten Wohngegenden von Marbella. Es zeichnet sich durch große Privatvillen, das Hotel Guadalmina und den Real Club de Golf Guadalmina sowie durch die Infrastruktur eines Geschäftszentrums mit einer großen Auswahl an schicken Restaurants, Geschäften, Banken, Cafés und lokalen Unternehmen aus. Die gute Infrastruktur, die Nähe zu San Pedro de Alcántara mit all seinen Dienstleistungen und mehrere internationale Schulen wie die Laude International School oder das Colegio San José, die sich in der Gegend befinden, machen diese Gegend zu einem idealen Ort, um einen dauerhaften Wohnsitz oder eine Ferienwohnung zu

erwerben. Das Zentrum von Marbella ist nur wenige Autominuten entfernt und der internationale Flughafen von Málaga kann in nur 35 Minuten erreicht werden.

??????? ???????: ES23385516 - 29670 Marbella / Guadalmina – Andalusien

??? ??? ??? ????????????

LAGE: Die Gegend von Guadalmina Baja ist als eine der elegantesten, sichersten und konsolidiertesten Wohngegenden von Marbella bekannt. Es zeichnet sich durch große Privatvillen, das Hotel Guadalmina und den Real Club de Golf Guadalmina sowie die Infrastruktur eines Geschäftszentrums mit einer großen Auswahl an schicken Restaurants, Geschäften, Banken, Cafés und lokalen Unternehmen aus. Die gute Infrastruktur, die Nähe zu San Pedro de Alcántara mit all seinen Dienstleistungen und mehrere internationale Schulen wie die Laude International School oder das Colegio San José, die sich in der Gegend befinden, machen diese Gegend zu einem idealen Ort, um einen dauerhaften Wohnsitz oder eine Ferienwohnung zu erwerben. Das Zentrum von Marbella ist nur wenige Autominuten entfernt und der internationale Flughafen von Málaga kann in nur 35 Minuten erreicht werden.

???????? ??????????: ES23385516 - 29670 Marbella / Guadalmina – Andalusien

????????????? ??????????????????

??? ????????????????? ??????????????, ????????????????? ?? ??? ?????????? ????????????????? ???:

Daniel Ritter

---

Centro Comercial Guadalmina IV, local 14 Marbella

E-Mail: [marbella@von-poll.com](mailto:marbella@von-poll.com)

*To Disclaimer of von Poll Immobilien GmbH*

---

[www.von-poll.com](http://www.von-poll.com)