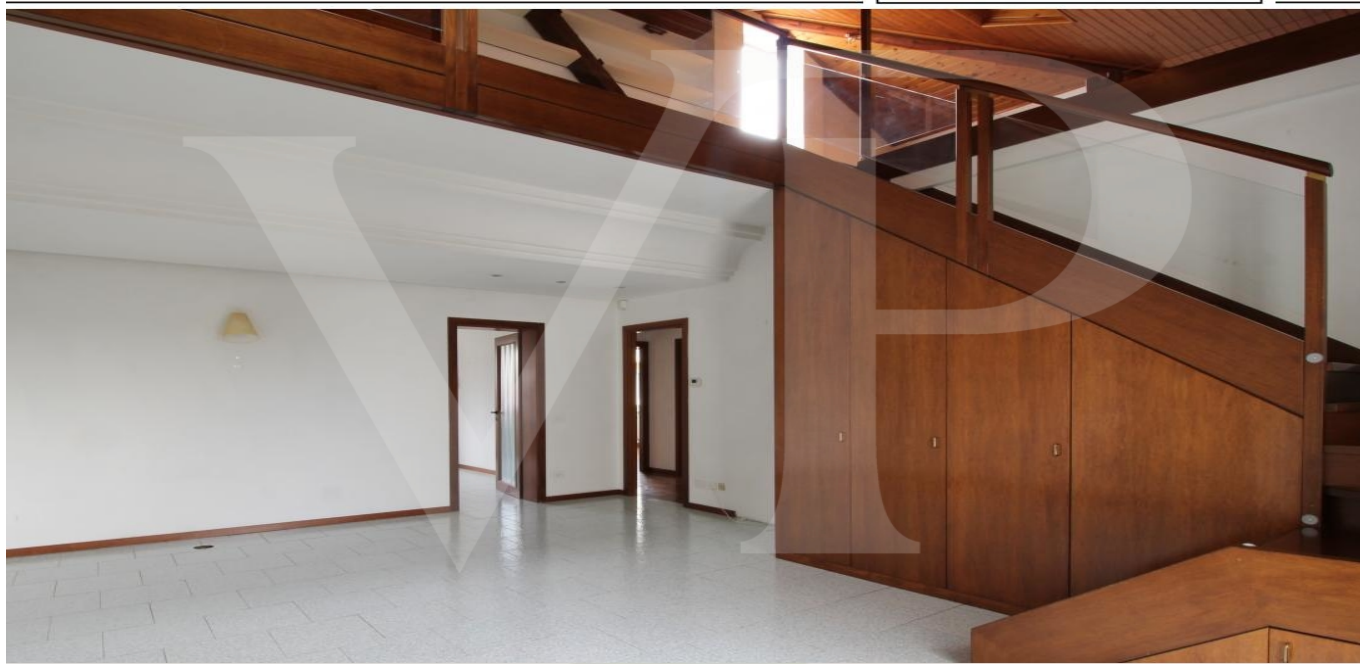


Vicenza

Spazioso e luminoso attico su due livelli con terrazza.

???????? ??????????: IT19355235



www.von-poll.com

???? ??????????: 1.900 EUR • ??????????: ca. 184 m² • ??????????: 6

???????? ??????????: IT19355235 - 36100 Vicenza

- ?? ??? ??????
- ?? ??????????
- ??? ?????? ???????????
- ?????????????????? ??? ???????????
- ??? ??? ??? ??????????????
- ?????????????? ??????????????????

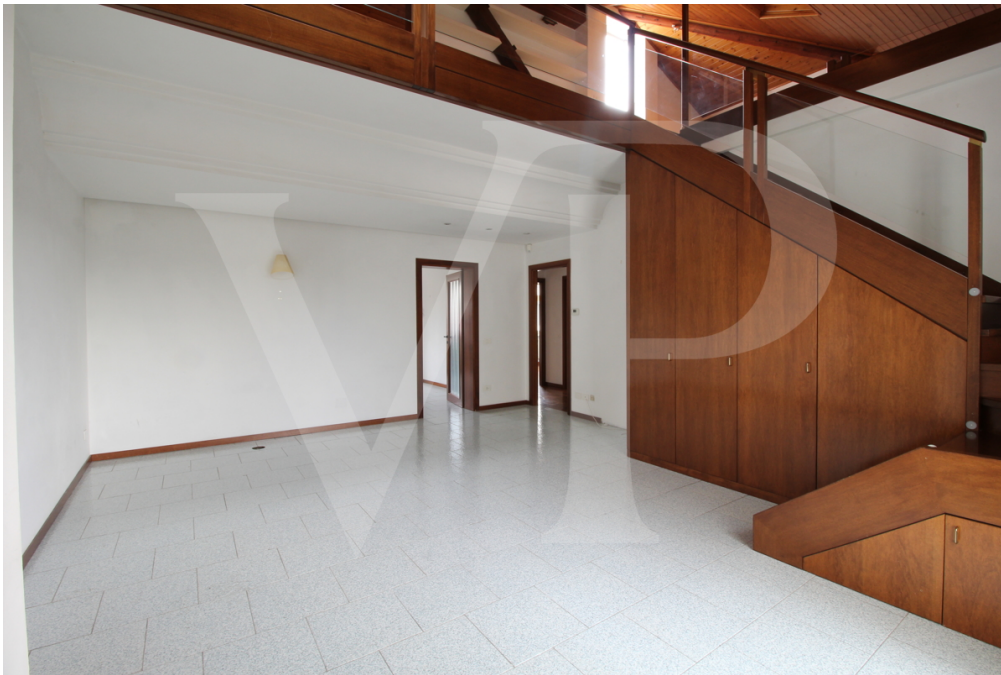
???????? ??????????: IT19355235 - 36100 Vicenza

?? ??? ???????

????????? ??????????	IT19355235	????? ??????????	1.900 EUR
?????????????	ca. 184 m ²	?????????????	???????
?????????	6	?????????? ????????	ca. 184 m ²
????????????? ???	4		
?????????????			
?????????????	3		

???????? ??????????: IT19355235 - 36100 Vicenza

?? ?????????



???????? ??????????: IT19355235 - 36100 Vicenza

?? ?????????



???????? ??????????: IT19355235 - 36100 Vicenza

?? ?????????



???????? ??????????: IT19355235 - 36100 Vicenza

?? ?????????



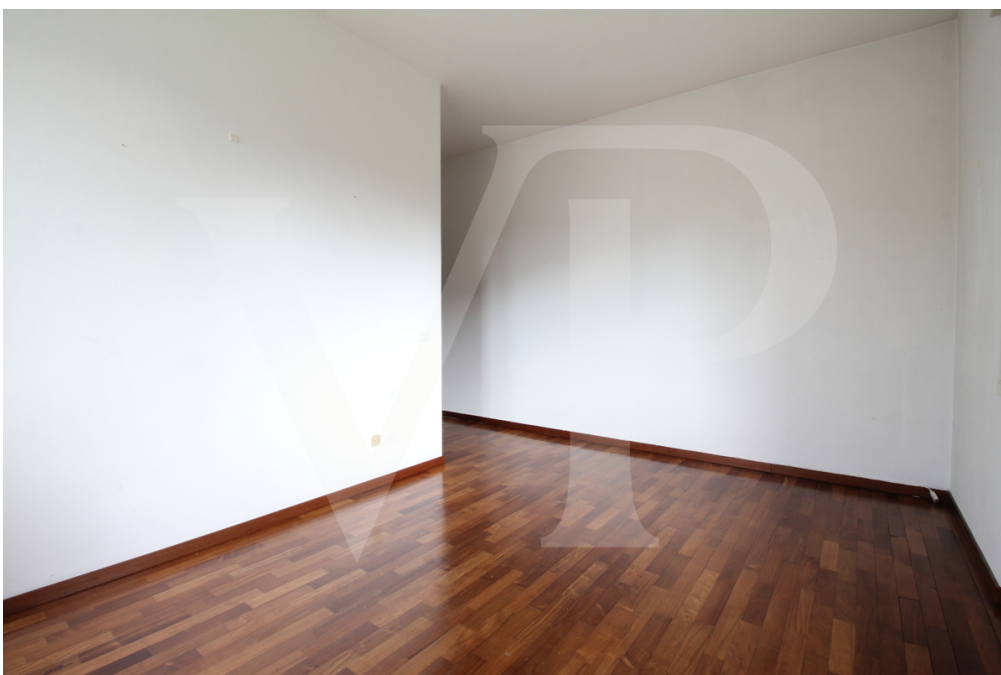
???????? ??????????: IT19355235 - 36100 Vicenza

?? ?????????



???????? ??????????: IT19355235 - 36100 Vicenza

?? ?????????



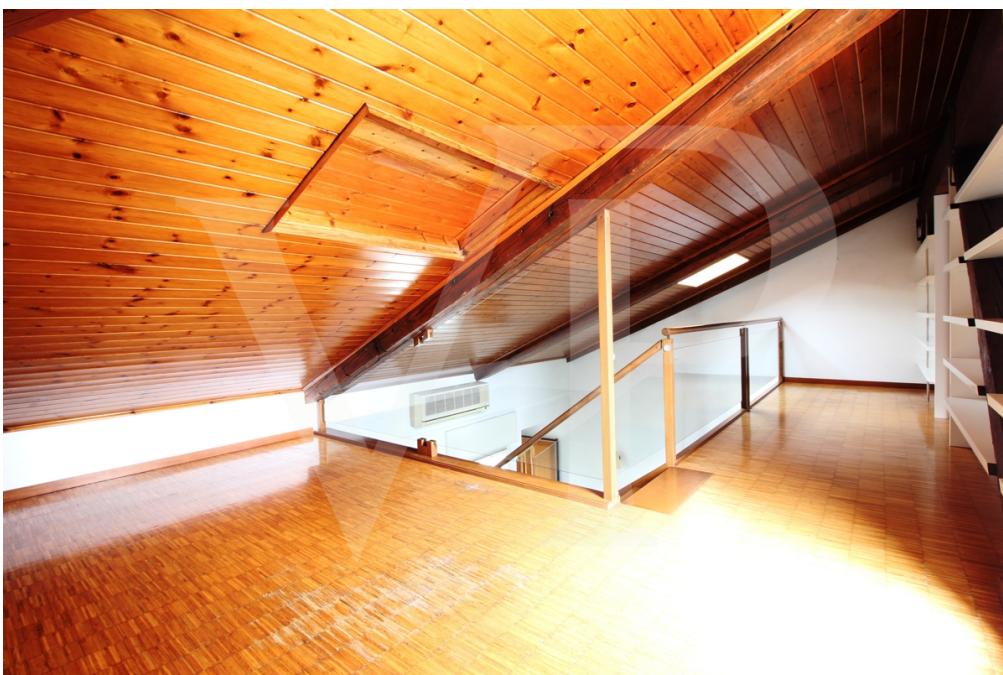
???????? ??????????: IT19355235 - 36100 Vicenza

?? ?????????



???????? ??????????: IT19355235 - 36100 Vicenza

?? ?????????



???????? ??????????: IT19355235 - 36100 Vicenza

?? ?????????



???????? ??????????: IT19355235 - 36100 Vicenza

?? ?????????



???????? ??????????: IT19355235 - 36100 Vicenza

?? ?????????



??????? ????????: IT19355235 - 36100 Vicenza

??? ?????? ???????????

Ampio e luminoso appartamento disposto su due livelli. L'appartamento posto al piano primo di fabbricato con due sole unità abitative sviluppa la propria superficie prevalentemente al piano primo a cui si accede da scala comune all'altra unità. L'abitazione si presenta con un'ampia zona living, cucina separata dalle generose dimensioni con camino a legna integrato. La zona notte separata si compone di 3 ampie camere di cui due matrimoniali di generose dimensioni e due bagni con doccia. Al piano superiore a cui si accede tramite un'elegante scala in legno, si apre una zona soppalcata che si affaccia direttamente sulla zona giorno e da cui è possibile accedere alla terrazza di oltre 30 mq. Completano gli spazi di questa area mansardata, una luminosa +suite matrimoniale con bagno privato dotato di doccia.

???????? ??????????: IT19355235 - 36100 Vicenza

????????????????? ??? ??????????

Aria condizionata

Cucina di livello superiore e camino a legna funzionante.

Armadiature nella camera singola e camera matrimoniale.

Tapparelle automatiche elettriche

Garage singolo e ulteriore posto auto all'interno di corte privata con accesso carraio automatico.

???????? ??????????: IT19355235 - 36100 Vicenza

??? ??? ??? ????????????

L'edificio è posizionato in una strada laterale secondaria parallela a Viale della Pace, all'interno del quartiere di San Pio X. Il centro del quartiere è raggiungibile a piedi, e tutti i principali servizi quali scuole, negozi e supermercati si trovano nelle vicinanze.

L'appartamento è comodo all'ingresso dell'autostrada di Vicenza Est, ed al centro città raggiungibile anche in bicicletta o in 5 minuti in auto.

???????? ??????????: IT19355235 - 36100 Vicenza

?????????????? ???????????????????

??? ?????????????????? ??????????????, ?????????????????? ?? ??? ?????????? ?????????????????? ???:

C.trà Porta Padova 132 Vicenza
E-Mail: vicenza@von-poll.com

To Disclaimer of von Poll Immobilien GmbH

www.von-poll.com