

Vicenza – Vicenza (VI)

## Zwei-Zimmer-Wohnung mit bezauberndem Flussblick - Stadtzentrum

???????? ??????????: IT21355688



[www.von-poll.com](http://www.von-poll.com)

???? ??????????: 1.350 EUR • ?????????: 6.5

???????? ??????????: IT21355688 - 36100 Vicenza – Vicenza (VI)

- ?? ??? ??????
- ?? ??????????
- ??? ?????? ???????????
- ?????????????????? ??? ???????????
- ??? ??? ??? ??????????????
- ?????????????? ??????????????????

???????? ??????????: IT21355688 - 36100 Vicenza – Vicenza (VI)

?? ??? ??????

???????? ??????????	IT21355688
?????????	6.5
???????????? ???	2
??????????	
??????????	2

????? ??????????	1.350 EUR
?????????????	???????
???????????? ???????	ca. 109 m <sup>2</sup>

???????? ??????????: IT21355688 - 36100 Vicenza – Vicenza (VI)

?? ?????????





???????? ??????????: IT21355688 - 36100 Vicenza – Vicenza (VI)

?? ????????



???????? ??????????: IT21355688 - 36100 Vicenza – Vicenza (VI)

?? ?????????





???????? ??????????: IT21355688 - 36100 Vicenza – Vicenza (VI)

?? ?????????



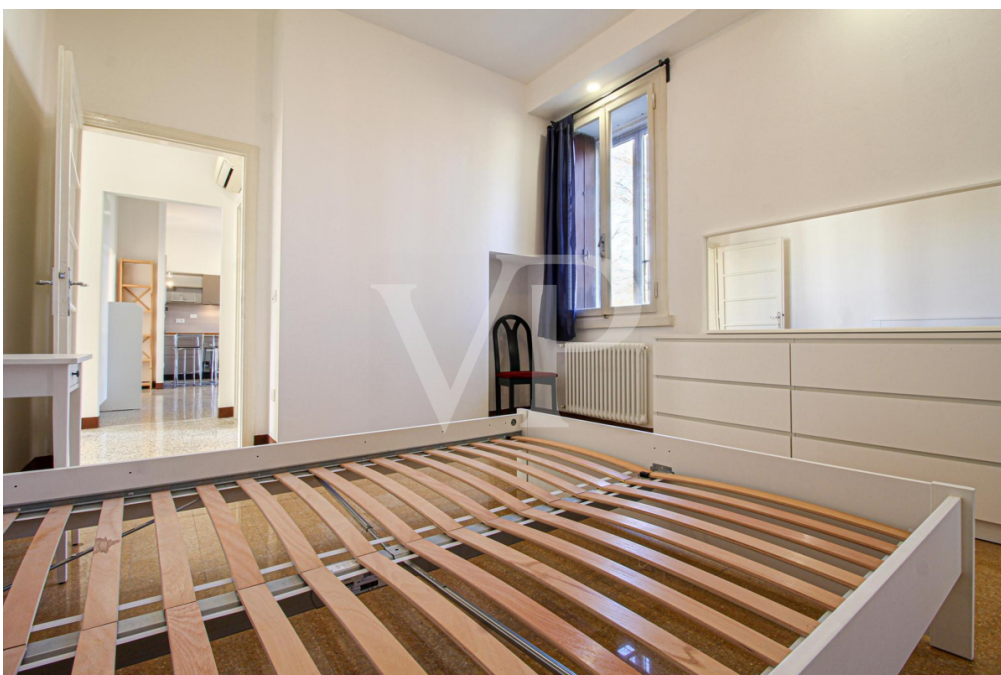
???????? ??????????: IT21355688 - 36100 Vicenza – Vicenza (VI)

?? ?????????



???????? ??????????: IT21355688 - 36100 Vicenza – Vicenza (VI)

?? ?????????





???????? ??????????: IT21355688 - 36100 Vicenza – Vicenza (VI)

?? ?????????



???????? ??????????: IT21355688 - 36100 Vicenza – Vicenza (VI)

??? ?????? ???????????

Im Herzen von Vicenza, mit Blick auf den Fluss und eingetaucht in den Charme der Stadt, bietet diese elegante Wohnung mit zwei Schlafzimmern eine gemütliche und raffinierte Atmosphäre, ideal für diejenigen, die eine komfortable und gut vernetzte Wohnung suchen. Das natürliche Licht, das durch die großen Fenster einfällt, bereichert die Räume und verleiht ein angenehmes Gefühl von Leichtigkeit. Die Wohnung öffnet sich zu einem hellen Wohnbereich mit einer modernen Küche, die perfekt in das Ambiente integriert ist. Von hier aus hat man direkten Zugang zu einem Balkon, der einen exklusiven Blick auf den Fluss bietet, eine ideale Ecke, um sich nach einem Arbeitstag zu entspannen oder einfach die Schönheit der Stadt zu genießen. Die beiden Schlafzimmer sind gut aufgeteilt und vielseitig nutzbar, ideal für ein Paar, aber auch für diejenigen, die ein zusätzliches Zimmer für ein Arbeitszimmer oder Gäste benötigen. Die beiden Bäder, beide mit Fenster und Dusche, vervollständigen den Komfort dieser Wohnung.

???????? ??????????: IT21355688 - 36100 Vicenza – Vicenza (VI)

????????????????? ??? ??????????

Klimatisierung

Garage neben dem Gebäude

???????? ??????????: IT21355688 - 36100 Vicenza – Vicenza (VI)

??? ??? ??? ????????????

Die Lage ist einer der Pluspunkte dieser Wohnung. Sie befindet sich im Stadtzentrum und bietet einen einfachen Zugang zu Geschäften, Restaurants, Cafés und allen wichtigen Dienstleistungen. Gleichzeitig garantiert die Ruhe des Flussblicks ein perfektes Gleichgewicht zwischen der Lebendigkeit des Zentrums und der Gelassenheit eines privaten Blicks. Für diejenigen, die in den amerikanischen Basen von Caserma Ederle und Del Din arbeiten, macht die Nähe zu den Hauptverbindungen diese Lösung noch attraktiver. Die Kaserne von Del Din ist in weniger als 10 Minuten zu erreichen, auch mit dem Fahrrad, während die Kaserne von Ederle 12 Minuten entfernt ist. Die Wohnung, die sich in unmittelbarer Nähe des ZTL befindet, ist besonders für diejenigen interessant, die ihre Militäruniform bei der Rückkehr nach Hause nicht ablegen wollen, aber gleichzeitig das historische Zentrum lieben.

???????? ??????????: IT21355688 - 36100 Vicenza – Vicenza (VI)

????????????? ??????????????????

?? ?????????????? ??????????????, ?????????????? ?? ?? ?????????? ?????????????? ???:

---

C.trà Porta Padova 132 Vicenza  
E-Mail: vicenza@von-poll.com

*To Disclaimer of von Poll Immobilien GmbH*

---

[www.von-poll.com](http://www.von-poll.com)