

Gallio – Gallio

# Wohnung auf 2 Ebenen - Asiago Plateau

????????? ??????????: IT243551463



[www.von-poll.com](http://www.von-poll.com)

???? ??????: 250.000 EUR • ??????????: ca. 265 m<sup>2</sup> • ?????????: 5

???????? ??????????: IT243551463 - 36032 Gallio – Gallio

- ?? ??? ??????
- ?? ??????????
- ?????????????? ?????????????
- ????????? ?????????????
- ??? ??????? ?????????????
- ?????????????????? ??? ?????????????
- ??? ??? ??? ?????????????????
- ?????????????????? ?????????????????????

???????? ??????????: IT243551463 - 36032 Gallio – Gallio

?? ??? ??????

???????? ??????????	IT243551463	????? ???????	250.000 EUR
????????????	ca. 265 m <sup>2</sup>	????????????	??????????
?????????	5	?????????? ???????	ca. 200 m <sup>2</sup>
???????????? ???	3	?????????	????????
????????????		???????????????	ca. 265 m <sup>2</sup>
????????????	2	??????	??????
		???????	????????, WC ????????????, ??????, ??????

???????? ??????????: IT243551463 - 36032 Gallio – Gallio

?????????????? ????????????

???????????	?????????? ??????????
???????????	???????????
????? ????????????	??????



???????? ??????????: IT243551463 - 36032 Gallio – Gallio

?? ?????????





???????? ??????????: IT243551463 - 36032 Gallio – Gallio

?? ?????????





???????? ?????????: IT243551463 - 36032 Gallio – Gallio

?? ?????????



???????? ??????????: IT243551463 - 36032 Gallio – Gallio

?? ?????????





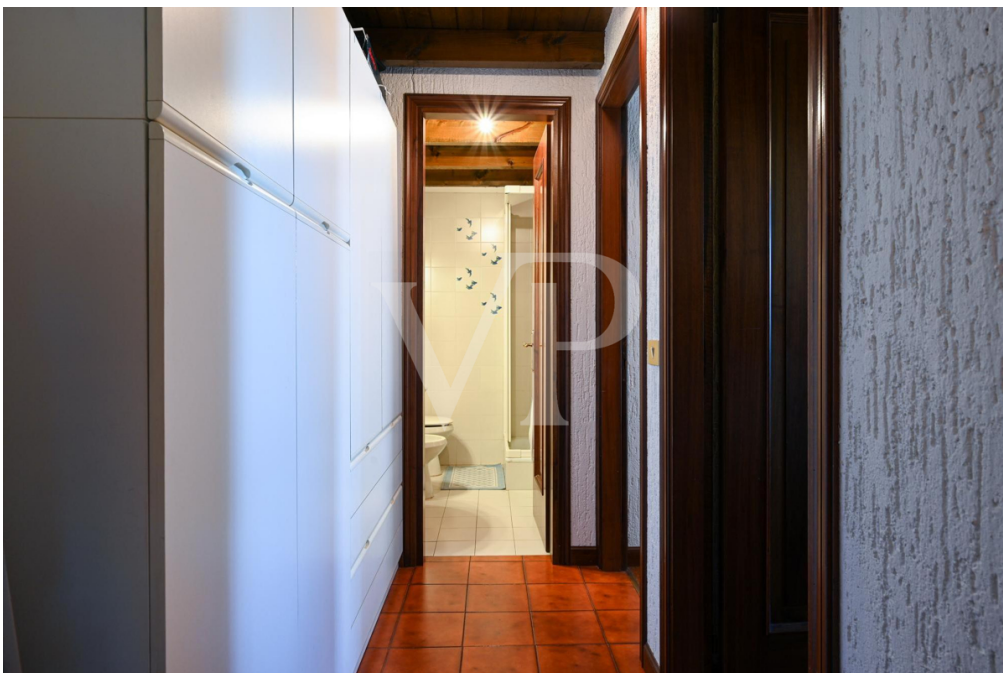
???????? ??????????: IT243551463 - 36032 Gallio – Gallio

?? ?????????



???????? ??????????: IT243551463 - 36032 Gallio – Gallio

?? ?????????





???????? ??????????: IT243551463 - 36032 Gallio – Gallio

?? ?????????



???????? ??????????: IT243551463 - 36032 Gallio – Gallio

?? ?????????





???????? ??????????: IT243551463 - 36032 Gallio – Gallio

?? ?????????



???????? ??????????: IT243551463 - 36032 Gallio – Gallio

?? ?????????





???????? ??????????: IT243551463 - 36032 Gallio – Gallio

?? ?????????



???????? ??????????: IT243551463 - 36032 Gallio – Gallio

?? ?????????



???????? ??????????: IT243551463 - 36032 Gallio – Gallio

???????





???? ? ?????? ??? ?????? ?? ????????. ?? ??????? ???? ??????? ???? ???? ??????. ??? ??  
???? ?????, ??? ?????????? ?? ??????????? ???? ?????????? ???? ??????????????



???????? ??????????: IT243551463 - 36032 Gallio – Gallio

??? ?????? ???????????

Wir bieten eine charmante Wohnung in der angesehenen Gegend von Gastagh, in Gallio, umgeben von Grün und Ruhe, zum Verkauf an. Die Immobilie ist Teil einer eleganten Wohnanlage, die aus nur 9 Einheiten besteht, was eine private und ruhige Atmosphäre garantiert. Die Wohnung, auf zwei Ebenen (erste und zweite Etage), umfasst: - Erster Stock: Großes, helles Wohnzimmer mit offener Küche, die durch einen großen Kamin bereichert wird, der auch zum Kochen geeignet ist und an Winterabenden für eine gemütliche Atmosphäre sorgt. Vom Wohnzimmer aus hat man Zugang zu einer Terrasse mit einem atemberaubenden Panoramablick auf die umliegenden Berge. Die Etage wird durch einen Schlafbereich mit zwei Schlafzimmern und einem Badezimmer vervollständigt. - Zweites Dachgeschoss: ein großer Dachboden mit sichtbaren Balken, der in zwei separate Bereiche unterteilt ist, die als zusätzliche Schlafzimmer oder Entspannungsräume genutzt werden können, sowie ein zweites Badezimmer. Diese Lösung stellt eine einzigartige Gelegenheit für diejenigen dar, die in einem exklusiven Umfeld, umgeben von Natur, leben möchten, ohne auf Komfort zu verzichten.

???????? ??????????: IT243551463 - 36032 Gallio – Gallio

????????????????? ??? ???? ?????

Carport in der Garage und Außenstellplatz



??????? ????????: IT243551463 - 36032 Gallio – Gallio

??? ??? ??? ????????????

Im Inneren des Gastagh-Gebietes im Gallio: das grüne Herz der Hochebene von Asiago  
Das Gastagh-Gebiet im Gallio ist eines der exklusivsten und faszinierendsten Gebiete der Asiago-Hochebene, das für seine unberührte Natur, seine Ruhe und seine ganzjährigen touristischen Möglichkeiten bekannt ist. Umgeben von Wäldern und Wiesen ist es ein ideales Ziel sowohl für diejenigen, die einen Rückzugsort in der Natur suchen, als auch für diejenigen, die einen strategischen Ausgangspunkt für die Erkundung der gesamten Hochebene suchen. Touristische Möglichkeiten: Das Gebiet ist ein wahres Paradies für Liebhaber von Outdoor-Aktivitäten. Im Sommer bieten Spaziergänge auf Waldwegen, Trekking und Mountainbiking atemberaubende Aussichten. Durch die Nähe zu zahlreichen Naturpfaden können Sie Hütten, Schutzhütten und Aussichtspunkte von außergewöhnlicher Schönheit erkunden. Gastagh ist auch ein idealer Ausgangspunkt für anspruchsvollere Wanderungen, z. B. zur Cima Ortigara mit ihren wichtigen historischen Stätten aus dem Ersten Weltkrieg. Im Winter macht die Nähe zu den Skigebieten von Gallio und Asiago Gastagh zum idealen Ausgangspunkt für Abfahrtslauf, Langlauf und Snowboarding. Schneeschuhwanderungen, Schlittenfahrten und Eislaufbahnen sind ebenfalls nur wenige Minuten entfernt. Bequemer Zugang und gute Verbindungen: Trotz seiner ruhigen und abgeschiedenen Atmosphäre ist Gastagh mit dem Auto leicht zu erreichen. Es ist nur wenige Minuten vom Zentrum von Gallio entfernt, wo alle wichtigen Dienstleistungen wie Geschäfte, Restaurants, Supermärkte und Apotheken zu finden sind. Die wichtigsten Städte der Region Venetien sind leicht zu erreichen: - Vicenza: ca. 1 Stunde mit dem Auto (65 km) - Padua: ca. 1 Stunde und 20 Minuten mit dem Auto (90 km) - Treviso: ca. 1 Stunde und 30 Minuten mit dem Auto (95 km) - Venedig: ca. 1 Stunde 30 Minuten mit dem Auto (120 km) Diese Nähe macht es zu einem idealen Ziel sowohl für kurze Erholungsaufenthalte als auch für diejenigen, die einen Zweitwohnsitz mit einfacher Anbindung an die venetische Ebene suchen. Eine Oase der Ruhe, nur einen Steinwurf von den Städten entfernt: Das Gebiet von Gastagh stellt ein perfektes Gleichgewicht zwischen Natur, Komfort und Tourismus dar. Ideal für Familien, Sportbegeisterte und diejenigen, die dem Alltag entfliehen wollen, bietet es eine exklusive und erholsame Umgebung, die gleichzeitig gut an die wichtigsten Städte der Region Venetien angebunden ist.

???????? ??????????: IT243551463 - 36032 Gallio – Gallio

?????????????? ???????????????????

??? ?????????????????? ??????????????, ?????????????????? ?? ??? ?????????? ?????????????????? ???:

---

C.trà Porta Padova 132 Vicenza  
E-Mail: [vicenza@von-poll.com](mailto:vicenza@von-poll.com)

*To Disclaimer of von Poll Immobilien GmbH*

---

[www.von-poll.com](http://www.von-poll.com)