

Vicenza

Charmante Wohnung auf 2 Ebenen

???????? ?????: IT20355352

???? ?????: 1.800 EUR • ?????: ca. 154 m²

???????? ??????????: IT20355352 - 36100 Vicenza

- ?? ??? ??????
- ?? ??????????
- ?????????????? ????????????
- ??????? ????????????
- ??? ??????? ????????????
- ?????????????????? ??? ????????????
- ??? ??? ??? ???????????????
- ??????????????? ???????????????????

???????? ??????????: IT20355352 - 36100 Vicenza

?? ??? ??????

???????? ??????????	IT20355352
????????????	ca. 154 m ²
???????????? ???	3
????????????	
????????????	3

????????????	????????????
???????????? ??????	ca. 154 m ²
????????????????????	ca. 154 m ²
??????	

???????? ??????????: IT20355352 - 36100 Vicenza

????????????? ???? ??????????

???????????	?????????? ??????????
???????????	???????????
????? ????????????	??????

???????? ??????????: IT20355352 - 36100 Vicenza

?? ?????????



???????? ??????????: IT20355352 - 36100 Vicenza

?? ?????????



???????? ??????????: IT20355352 - 36100 Vicenza

?? ?????????



???????? ??????????: IT20355352 - 36100 Vicenza

?? ?????????



???????? ?????: IT20355352 - 36100 Vicenza

?? ????????



???????? ??????????: IT20355352 - 36100 Vicenza

?? ?????????



???????? ??????????: IT20355352 - 36100 Vicenza

?? ?????????



???????? ??????????: IT20355352 - 36100 Vicenza

?? ?????????



???????? ??????????: IT20355352 - 36100 Vicenza

?? ?????????



???????? ??????????: IT20355352 - 36100 Vicenza

?? ?????????



???????? ??????????: IT20355352 - 36100 Vicenza

?? ?????????



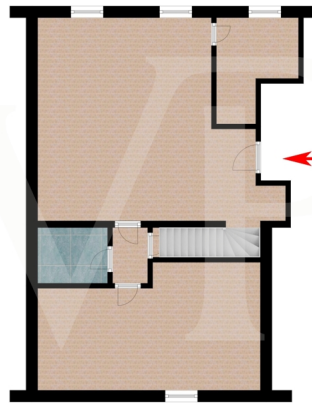
???????? ??????????: IT20355352 - 36100 Vicenza

?? ?????????



???????? ??????????: IT20355352 - 36100 Vicenza

???????



???? ? ?????? ??? ?????? ?? ????????. ?? ??????? ??? ??????? ??? ??? ??????. ??? ??
???? ?????, ??? ?????????? ?? ??????????? ??? ?????????? ??? ?????????????.

???????? ??????????: IT20355352 - 36100 Vicenza

??? ?????? ???????????

Eingebettet in die Eleganz einer fein restaurierten alten Villa, stellt diese Wohnung auf zwei Ebenen die perfekte Mischung aus historischem Charme und modernem Komfort dar. Die Wohnung befindet sich in der obersten Etage und ist mit dem Aufzug erreichbar. Sobald Sie die Schwelle überschreiten, werden Sie von einem geräumigen Wohnzimmer begrüßt, das dank seiner schönen venezianischen Fußböden und Balkendecken Wärme und Gemütlichkeit ausstrahlt. Die separate, moderne und helle Küche ist ein wahres Schmuckstück: Sie ist mit einer zentralen Insel ausgestattet, die sich perfekt für das Familienfrühstück eignet, und verfügt über einen Kamin, der einen Hauch von rustikalem Charme versprüht. Angrenzend an den Wohnbereich vervollständigen ein praktisches Service-Bad und eine gut organisierte Waschküche dieses Konzept, das auf alle täglichen Bedürfnisse ausgerichtet ist. Wenn man die Treppe hinaufgeht, befindet man sich im Herzen des Schlafbereichs, der sich unter einem charmanten Dachboden mit sichtbaren Balken befindet. Die drei geräumigen und einhüllenden Schlafzimmer bieten eine Oase der Ruhe und des natürlichen Lichts, auch dank der strategisch platzierten Oberlichter. Die beiden Bäder, eines davon en-suite, wurden mit viel Liebe zum Detail gestaltet und sind hochwertig verarbeitet, um Momente der Entspannung und des Wohlbefindens zu garantieren. Die Wohnung verfügt außerdem über eine Einzelgarage, die sich im Erdgeschoss befindet und das Parken erleichtert. Die Residenz, die mit einem Aufzug ausgestattet ist, ist von einem majestätischen Gemeinschaftspark umgeben, einer gepflegten grünen Oase, in der man spazieren gehen und Momente der Entspannung im Freien genießen kann. Diese bezaubernde Wohnung stellt eine seltene Gelegenheit dar, in einem historischen Kontext zu leben, ohne auf moderne Annehmlichkeiten verzichten zu müssen, und bietet eine gemütliche und raffinierte Atmosphäre, die auch die anspruchsvollsten Gaumen überzeugen wird.

???????? ??????????: IT20355352 - 36100 Vicenza

????????????????? ??? ??????????

Klimatisierung

Einzelgarage

Eingerichtete Küche

???????? ??????????: IT20355352 - 36100 Vicenza

??? ??? ??? ????????????

Die Villa ist nur 5 Autominuten von Caserma Del Din und 15 Minuten von Caserma Ederle entfernt. Das Stadtzentrum ist entweder mit dem Fahrrad (10 Minuten) oder mit dem Auto (5 Minuten) leicht erreichbar. Der Schulbus von Caserma hält direkt vor dem Haupttor der Villa.

???????? ??????????: IT20355352 - 36100 Vicenza

????????????? ??????????????????

??? ????????????????? ??????????????, ????????????????? ?? ??? ?????????? ????????????????? ???:

C.trà Porta Padova 132 Vicenza
E-Mail: vicenza@von-poll.com

To Disclaimer of von Poll Immobilien GmbH

www.von-poll.com