

Wien

Zwei-Zimmer-Wohnung in schöner Lage des 4. Bezirkes

????????? ??????????: 2020344598



???? ??????: 728.000 EUR • ??????????: ca. 62 m² • ??????????: 2

??????? ?????????: 2020344598 - 1040 Wien

- ?? ??? ??????
- ?? ?????????
- ????????????? ???????????
- ??????? ???????????
- ??? ?????? ???????????
- ?????????????????? ??? ???????????
- ??? ??? ??? ??????????????
- ?????????????? ??????????????????

???????? ??????????: 2020344598 - 1040 Wien

?? ??? ??????

???????? ??????????	2020344598	????? ???????	728.000 EUR
????????????	ca. 62 m ²	????????????	???????
?????????	2	????????????	provisionsfrei
???????????? ???	1	?????????	???????
????????????		????????????	
????????????	1	????????????????????	ca. 0 m ²
????? ?????????????	2020	??????	

???????? ??????????: 2020344598 - 1040 Wien

?????????????? ????????????

???????????	?????????????	?????????????????	BEDARF
???????????	???????????	???????????	
?????????????	10.05.2027	???????? ????????	34.42 kWh/m ² a
?????????????????		???????????	
?????????? ???			
????? ????????????	???????		

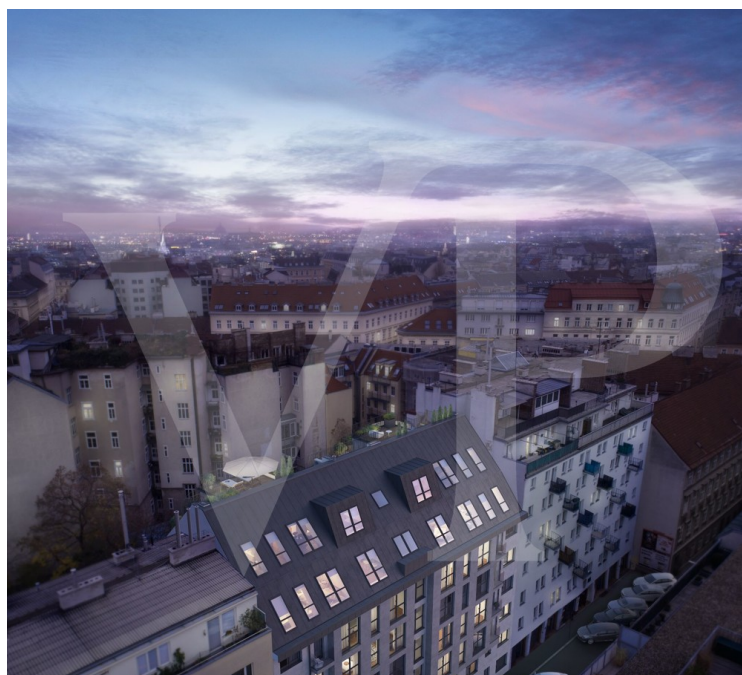
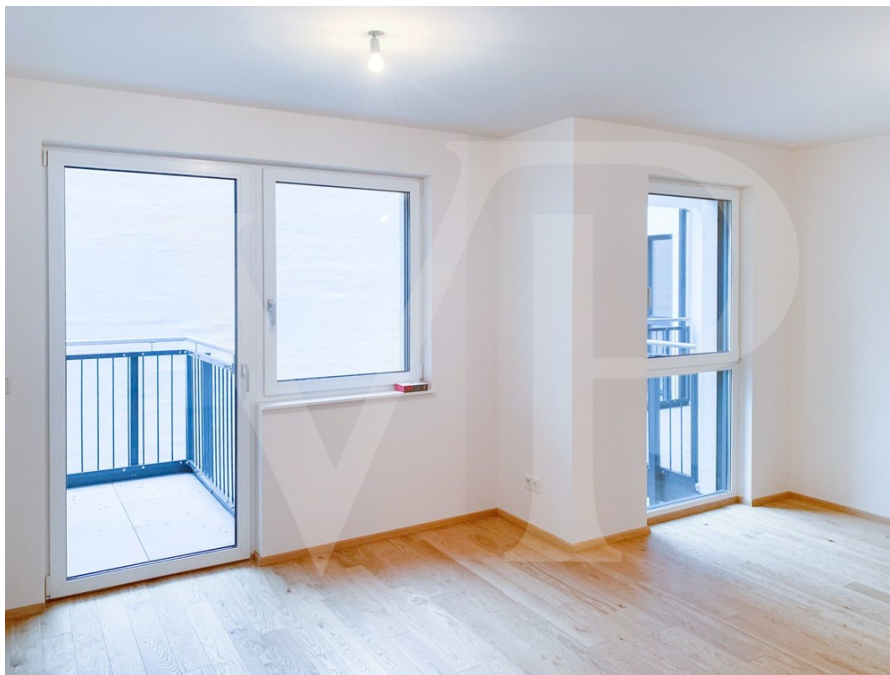
??????? ???????: 2020344598 - 1040 Wien

?? ????????



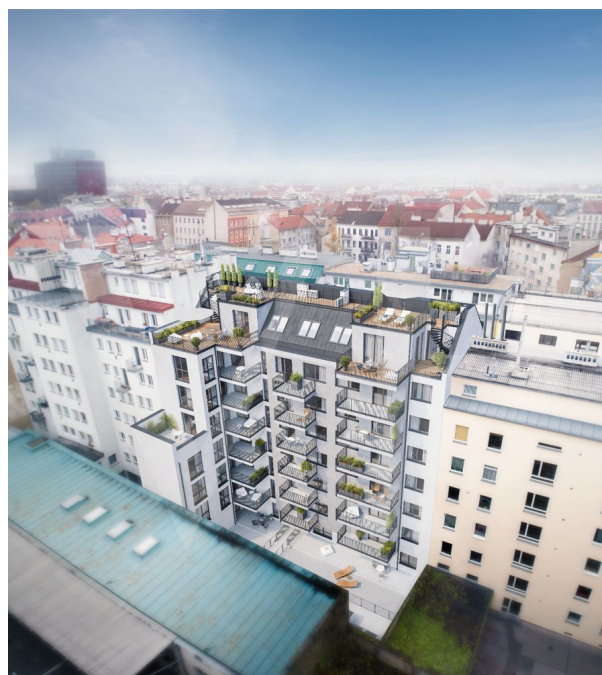
??????? ???????: 2020344598 - 1040 Wien

?? ????????



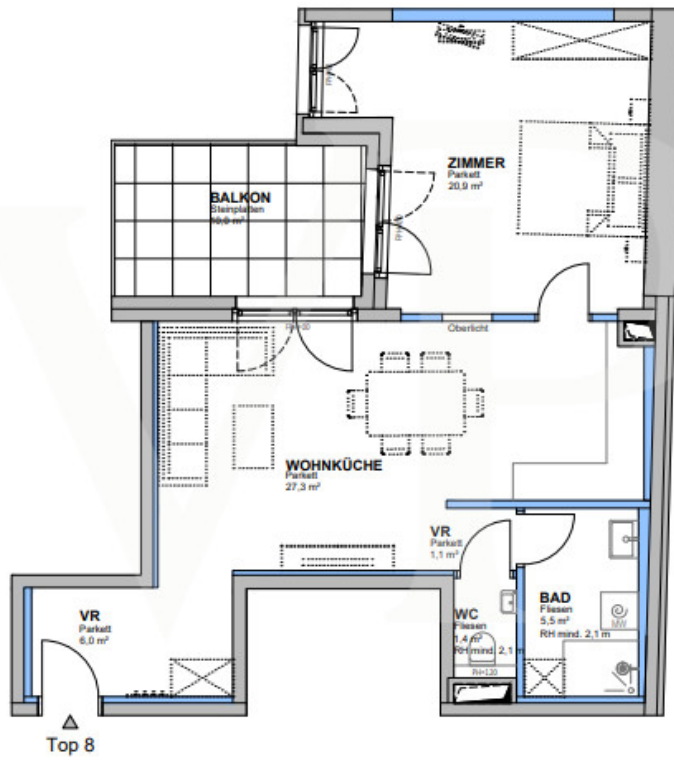
??????? ???????: 2020344598 - 1040 Wien

?? ????????



???????? ?????????: 2020344598 - 1040 Wien

???????



???? ? ?????? ??? ?????? ?? ??????????. ?? ????????? ??? ????????? ??? ??? ??????????. ??? ??
 ????? ?????, ??? ?????????? ?? ?????????????? ??? ?????????? ??? ??????????????.

??????? ?????????: 2020344598 - 1040 Wien

??? ?????? ???????????

Diese Etagenwohnung liegt im 1. Obergeschoss und ist Richtung ruhigen Innenhof ausgerichtet. Hier erwartet Sie ein Vorraum über welchen Sie in den offenen Wohnbereich mit Küche gelangen, ein großzügiges Schlafzimmer, ein Bad mit Dusche und ein separates WC. Dieses Neubauprojekt umfasst 34 Wohnungen auf 7 Etagen. Die 2- bis 4-Zimmer-Wohnungen haben Wohnflächen zwischen ca. 46 m² und ca. 110 m². Durch die zahlreichen bodentiefen Fensterelementen sind die Wohnungen lichtdurchflutet und hell. Die Balkone, Terrassen und Dachterrassen sind von Stab-/Glasgeländer umgeben und laden zum Entspannen und Genießen im Freien ein. Von der Garage mit den 13 PKW-Stellplätzen gelangt man bequem mit dem Aufzug in die jeweilige Wohnebene.

??????? ???????: 2020344598 - 1040 Wien

???????????????? ???? ??????????

Ihr neues Zuhause verfügt über einen hohen technischen Standard und eine besondere Ausstattung:

- Videogegensprechanlage,
- raumweise steuerbare Außenrollos,
- Echtholzparkett in allen Wohn- und Schlafräumen sowie Gängen,
- moderne Auswahl an Fliesen und Armaturen für die Nassräume,
- 2,20 m hohe Innentüren und vieles mehr.

??????? ?????????: 2020344598 - 1040 Wien

??? ??? ??? ????????????

Der vierte Bezirk Wiens gehört zu den beliebtesten und begehrtesten Wohngegenden der Stadt. In unmittelbarer Umgebung des Projektes sind der Naschmarkt, die Secession, der Karlsplatz und die Wiener Innenstadt – alles bequem zu Fuß erreichbar. Beste Infrastruktur und Anbindung an das öffentliche Verkehrsnetz: Die Straßenbahnlinien 1 und 62 bringen Sie in wenigen Minuten ins Zentrum von Wien oder in die Außenbezirke. Wenige Gehminuten entfernt befinden sich die U1-Station Taubstummengasse und eine Station der Autobuslinie 13A, die zum Hauptbahnhof führt. Zudem fährt die Badner Bahn entlang der Wiedner Hauptstraße und bringt Sie komfortabel aus der Stadt hinaus in das südliche Wiener Umland mit Thermenregion und Heurigenorten.

???????? ??????????: 2020344598 - 1040 Wien

????????????? ???????????????????

?? ???? ?????????????? ??????????????, ?????????????? ?? ?? ?????????? ?????????????? ???:

Herten Immobilien GmbH

Marc-Aurel-Straße 3 ?????? - 1? ???????????
E-Mail: wien@von-poll.com

To Disclaimer of von Poll Immobilien GmbH

www.von-poll.com