

Bremerhaven

Am Rande des Stadtparks Speckenbüttel ...

????????? ??????????: 23389008-1-1



www.von-poll.com

???? ??????: 295.000 EUR • ??????????: ca. 227 m² • ?????????: 6 • ??????? ??: 330 m²

???????? ??????????: 23389008-1-1 - 27580 Bremerhaven

- ?? ??? ??????
- ?? ??????????
- ?????????????? ????????????
- ??? ?????? ????????????
- ?????????????????? ??? ????????????
- ??? ??? ??? ????????????????
- ?????? ??????????????????
- ?????????????????? ??????????????????

???????? ??????????: 23389008-1-1 - 27580 Bremerhaven

?? ??? ??????

???????? ??????????	23389008-1-1	????? ???????	295.000 EUR
????????????	ca. 227 m ²	?????????	????????
?????? ???????	???????????????? ??????	????????????????	
?????????	6	????????????????????????????	ca. 90 m ²
????????????? ???	4	??????	
????????????		????????	?????????, WC
????????????	3		??????????????,
????? ??????????????	1967		????????, ??????,
?????? ??????????????	1 x ???????		??????,
			??????????????????
			?????????

???????? ??????????: 23389008-1-1 - 27580 Bremerhaven

?????????????? ????????????

???????????	?????????? ???????????	???????????????????	BEDARF
?????????????		???????????????	
????? ????????????	?????	????????? ????????	118.30 kWh/m ² a
???????????????	08.03.2030	???????????????	
???????????????????		???????????????	D
?????????? ???		???????????????????	
????? ????????????	?????	???????????????	
		????? ????????????????	1967
		?????????? ?? ??	
		???????????????	
		?????????????????????	

???????? ??????????: 23389008-1-1 - 27580 Bremerhaven

?? ?????????



???????? ?????????: 23389008-1-1 - 27580 Bremerhaven

?? ?????????



???????? ??????????: 23389008-1-1 - 27580 Bremerhaven

?? ?????????



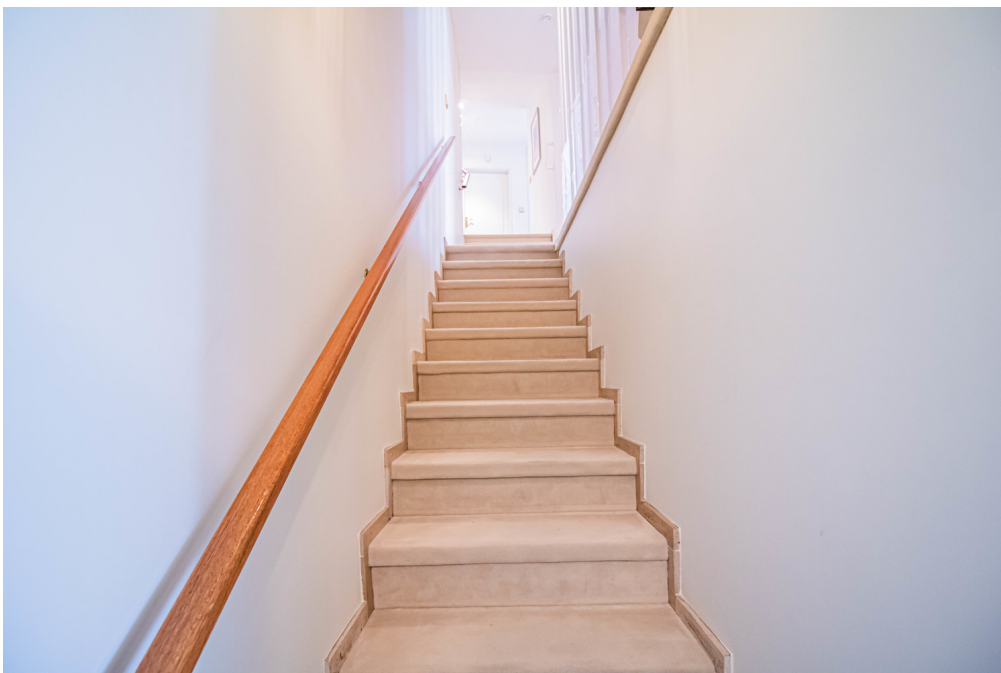
???????? ?????????: 23389008-1-1 - 27580 Bremerhaven

?? ?????????



???????? ??????????: 23389008-1-1 - 27580 Bremerhaven

?? ?????????



???????? ?????????: 23389008-1-1 - 27580 Bremerhaven

?? ?????????



??????? ????????: 23389008-1-1 - 27580 Bremerhaven

?? ????????



???????? ?????????: 23389008-1-1 - 27580 Bremerhaven

?? ?????????



???????? ??????????: 23389008-1-1 - 27580 Bremerhaven

?? ?????????



???????? ??????????: 23389008-1-1 - 27580 Bremerhaven

?? ?????????



???????? ?????????: 23389008-1-1 - 27580 Bremerhaven

?? ?????????



??????? ???????: 23389008-1-1 - 27580 Bremerhaven

??? ?????? ???????????

... wollen ca. 227 m² Wohnfläche mit neuem Leben gefüllt werden! Erbaut im Jahre 1967 überzeugt die hier angebotene und auf Erbpachtland befindliche Immobilie nicht nur mit ihrer Lage in einer ruhigen Nebenstraße, sondern vor allem mit einer großzügigen und durchdachten Raumaufteilung. Das Haus ist ideal für eine Familie mit Kindern. Viele große, zum Teil bodentiefe Fenster sorgen für ausreichend Helligkeit in den Räumen und schaffen ein schönes Wohngefühl. Alle Räume überzeugen mit einer angenehmen Raumgröße. Besonders hervorzuheben ist das große Wohnzimmer mit angeschlossenem Esszimmer und Terrassenzugang. Mit insgesamt drei Badezimmern, davon zwei en Suite, kommt man sich als Familie morgens im Badezimmer nicht mehr in die Quere. Das geschmackvoll gestaltete, nach Westen ausgerichtete und 330 m² große Grundstück ist mit einem kleinen Pool versehen. Mit dem Keller und der Garage wurde auch an ausreichend Abstellmöglichkeiten gedacht. Haben wir Ihr Interesse geweckt? Dann rufen Sie uns an, vereinbaren Sie einen Besichtigungstermin mit uns und lassen auch Sie sich von dieser Immobilie begeistern!

???????? ??????????: 23389008-1-1 - 27580 Bremerhaven

????????????????? ??? ???? ?????

Highlights:

- Ruhige Lage nahe des Stadtparks Speckenbüttel
- Sehr gepflegter Allgemeinzustand
- Geschmackvolle Gebäude- und Grundstücksgestaltung
- Grundstück in Westausrichtung
- Großzügige Raumaufteilung
- Kamin
- Drei Badezimmer
- Pool
- Keller
- Garage

??????? ????????: 23389008-1-1 - 27580 Bremerhaven

??? ??? ??? ????????????

An der deutschen Nordseeküste gelegen, am Westrand des Elbe-Weser-Dreiecks befindet sich die kreisfreie Stadt Bremerhaven. Mit seinen gut 119.000 Einwohnern ist Bremerhaven die einzige deutsche Großstadt an der Nordsee und hat sich seit seiner Gründung im Jahr 1827 zu einer der größten Hafenstädte Europas entwickelt. Durch den Hafen, den Hauptbahnhof, die Autobahn 27 und einigen Bundesstraßen verfügt Bremerhaven über ein gut ausgebautes Verkehrsnetz. Auch im Bereich Bildung und Wissenschaft ist die Stadt gut aufgestellt. So bildet die Hochschule Bremerhaven und mehrere Institute sowie Technologiezentren zusammen mit den Bremer Wissensstandorten ein Zentrum europäischer Spitzentechnologie. Für ausreichend Freizeitbeschäftigung sorgen mehrere, zum Teil auch international bekannte Museen und Sehenswürdigkeiten sowie ein breit gefächertes Sportangebot. Die Immobilie befindet sich in gefragter, ruhiger und dennoch zentraler Lage von Bremerhaven mit unmittelbarer Nähe zum Stadtpark Speckenbüttel. Ärzte, Apotheken, Einkaufsmöglichkeiten, Kindergärten, Schulen und alle weiteren Einrichtungen/Geschäfte des täglichen Bedarfs sind innerhalb kürzester Zeit zu erreichen.

??????? ????????: 23389008-1-1 - 27580 Bremerhaven

????? ??????????????

Es liegt ein Energiebedarfsausweis vor. Dieser ist gültig bis 8.3.2030. Endenergiebedarf beträgt 118.30 kwh/(m²*a). Wesentlicher Energieträger der Heizung ist Öl. Das Baujahr des Objekts lt. Energieausweis ist 1967. Die Energieeffizienzklasse ist D.

GELDWÄSCHE: Als Immobilienmaklerunternehmen ist die von Poll Immobilien GmbH nach § 2 Abs. 1 Nr. 14 und § 11 Abs. 1, 2 Geldwäschegesetz (GwG) dazu verpflichtet, bei der Begründung einer Geschäftsbeziehung die Identität des Vertragspartners festzustellen und zu überprüfen, bzw. sobald ein ernsthaftes Interesse an der Durchführung des Immobilienkaufvertrages besteht. Hierzu ist es erforderlich, dass wir nach § 11 Abs. 4 GwG die relevanten Daten Ihres Personalausweises festhalten (wenn Sie als natürliche Person handeln) – beispielsweise mittels einer Kopie. Bei einer juristischen Person benötigen wir eine Kopie des Handelsregisterauszugs, aus welchem der wirtschaftlich Berechtigte hervorgeht. Das Geldwäschegesetz sieht vor, dass der Makler die Kopien bzw. Unterlagen fünf Jahre aufbewahren muss. Als unser Vertragspartner haben Sie auch eine Mitwirkungspflicht nach § 11 Abs. 6 GwG.

HAFTUNG: Wir weisen darauf hin, dass die von uns weitergegebenen Objektinformationen, Unterlagen, Pläne etc. vom Verkäufer bzw. Vermieter stammen. Eine Haftung für die Richtigkeit oder Vollständigkeit der Angaben übernehmen wir daher nicht. Es obliegt daher unseren Kunden, die darin enthaltenen Objektinformationen und Angaben auf ihre Richtigkeit hin zu überprüfen. Alle Immobilienangebote sind freibleibend und vorbehaltlich Irrtümer, Zwischenverkauf- und Vermietung oder sonstiger Zwischenverwertung. UNSER SERVICE FÜR SIE ALS EIGENTÜMER: Planen Sie den Verkauf oder die Vermietung Ihrer Immobilie, so ist es für Sie wichtig, deren Marktwert zu kennen. Lassen Sie kostenfrei und unverbindlich den aktuellen Wert Ihrer Immobilie professionell durch einen unserer Immobilienspezialisten einschätzen. Unser bundesweites und internationales Netzwerk ermöglicht es uns, Verkäufer bzw. Vermieter und Interessenten bestmöglich zusammenzuführen.

???????? ??????????: 23389008-1-1 - 27580 Bremerhaven

?????????????? ???????????????????

??? ?????????????????? ??????????????, ?????????????????? ?? ??? ?????????? ?????????????????? ???:

Volker Dallmann & Robert Monien

Segelckestraße 38 Cuxhaven
E-Mail: cuxhaven@von-poll.com

To Disclaimer of von Poll Immobilien GmbH

www.von-poll.com