

Detmold

Hygges Wohnglück mitten in Heidenoldendorf

????????? ??????????: 24292023



www.von-poll.com

???? ??????: 395.000 EUR • ??????????: ca. 136,15 m² • ??????: 5 • ?????? ????: 516 m²

???????? ??????????: 24292023 - 32758 Detmold

- ?? ??? ??????
- ?? ??????????
- ?????????????? ????????????
- ??????? ????????????
- ??? ?????? ????????????
- ?????????????????? ??? ????????????
- ??? ??? ??? ????????????????
- ?????? ??????????????????
- ?????????????????? ????????????????????

???????? ??????????: 24292023 - 32758 Detmold

?? ??? ??????

???????? ??????????	24292023	????? ???????	395.000 EUR
????????????	ca. 136,15 m ²	??????	????????????
?????? ???????	???????????????? ??????	????????????	????????????????
????????	5	????????????	Käuferprovision beträgt 3,57 % (inkl. MwSt.) des beurkundeten Kaufpreises
???????????? ???	2	????????	???????
????????????	2	????????????	????????
????? ?????????????	1963	????????????????????	ca. 0 m ²
?????? ?????????????	1 x ???????	??????	????????, ??????, ???????????????? ????????, ?????????

???????? ??????????: 24292023 - 32758 Detmold

?????????????? ????????????

???????????	?????????? ???????????	??????????????????	BEDARF
???????????		???????????	
????? ????????????	??????	???????? ????????	230.70 kWh/m ² a
??????????????	28.08.2034	???????????	
??????????????????		???????????	G
?????????? ???		???????????????	
????? ????????????	??????	???????????	

???????? ??????????: 24292023 - 32758 Detmold

?? ?????????

FÜR SIE IN DEN BESTEN LAGEN



Vertrauen Sie einem Experten,
wenn es um die Vermittlung
Ihrer Immobilie geht.

Kontaktieren Sie uns für
eine persönliche Beratung:

T.: 05222 - 93 86 190

www.von-poll.com



???????? ?????????: 24292023 - 32758 Detmold

?? ?????????



???????? ?????????: 24292023 - 32758 Detmold

?? ?????????



???????? ??????????: 24292023 - 32758 Detmold

?? ?????????

FÜR SIE IN DEN BESTEN LAGEN



Eigentümern bieten wir eine kostenfreie und unverbindliche Marktpreiseinschätzung Ihrer Immobilie an.

Kontaktieren Sie uns für eine persönliche Beratung:

T.: 05231 - 30 26 70 0

www.von-poll.com



???????? ??????????: 24292023 - 32758 Detmold

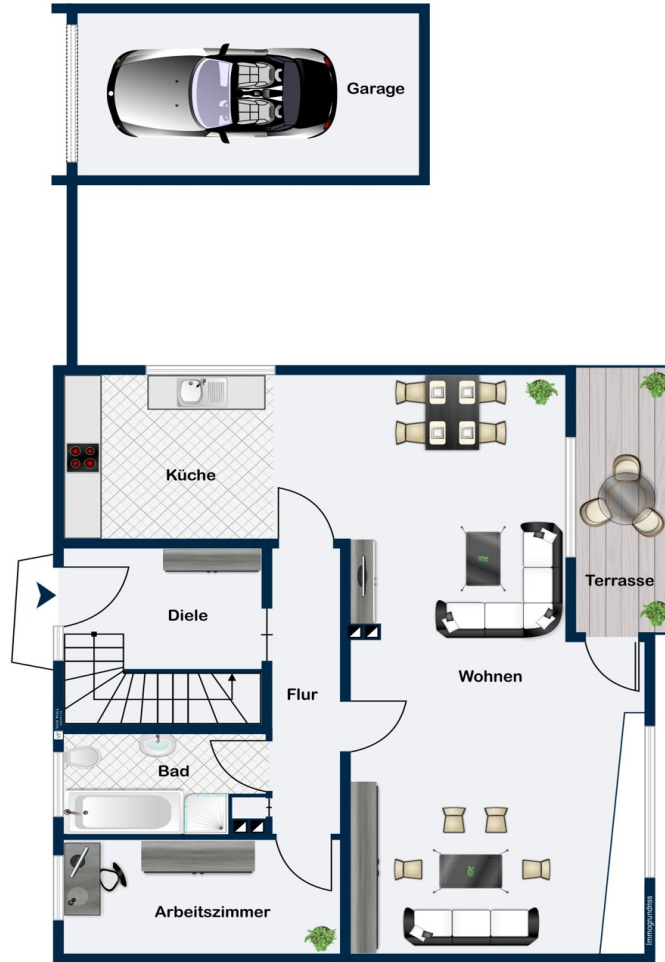
?? ?????????



??????? ???????: 24292023 - 32758 Detmold

??????





???? ? ?????? ??? ?????? ?? ????????. ?? ??????? ???? ??????? ???? ???? ????????. ??? ??
 ????? ?????, ??? ?????????? ?? ????????????? ???? ?????????? ???? ??????????????.

??????? ????????: 24292023 - 32758 Detmold

??? ?????? ???????????

Dieses gepflegte Einfamilienhaus aus dem Jahr 1963 befindet sich auf einem 516 m² großen Grundstück und bietet eine Wohnfläche von 136,15 m². Das Haus verfügt über insgesamt 5 Zimmer, darunter 2 Schlafzimmer und 2 Badezimmer. Zusätzlich gibt es eine Terrasse und einen wunderschönen Garten, der zu entspannten Stunden im Freien einlädt. Zur Ausstattung des Hauses gehören zwei geschmackvoll renovierte Bäder und ein sehr schöner und gepflegter Fliesenboden im Erdgeschoss. Zudem wurde eine Regenwasserzisterne installiert, die eine ressourcenschonende Bewässerung des Gartens ermöglicht. Ein kleiner Pool mit Gegenstromanlage steht ebenfalls zur Verfügung, um an heißen Tagen für Abkühlung zu sorgen. Das Haus präsentiert sich in einem guten Zustand und eignet sich ideal für eine Familie, die auf der Suche nach ausreichend Platz und einem gepflegten Zuhause ist. Die Raumaufteilung ist praktisch gestaltet und bietet genügend Rückzugsmöglichkeiten für jeden Bewohner. Insgesamt präsentiert sich dieses Einfamilienhaus als solide Immobilie mit guter Ausstattungsqualität und bietet schönes und gemütliches Wohnen in zentraler und ruhiger Lage. Ein Besichtigungstermin lohnt sich, um sich einen persönlichen Eindruck von diesem tollen Zuhause zu verschaffen.

??????? ????????: 24292023 - 32758 Detmold

???????????????? ???? ??????????

- Hochwertige Fliesen
- Renovierte Badezimmer
- Schöner Garten mit kleinem Pool
- Tolle Lage
- Neue Elektroleitungen 2007

???????? ??????????: 24292023 - 32758 Detmold

??? ??? ??? ????????????

Detmold, die Kulturstadt im Teutoburger Wald, ist geprägt von weiten Grünflächen, historischer Architektur und beeindruckenden Gebäuden. Die Stadt bietet ein breites Spektrum an Kultur, Freizeit- und Sportmöglichkeiten. Besonders nennenswert ist der historische Stadtkern Detmolds, in dem kleine Cafés und Geschäfte zum Verweilen und Bummeln einladen. Dieses Haus liegt zentral im Detmolder Ortsteil Heidenoldendorf. Hier wohnen Sie stadtnah mit hervorragender Infrastruktur wie vielfältigen Einkaufsmöglichkeiten, Ärzten, Banken, Kindergärten und Schulen in naher Umgebung.

??????? ?????????: 24292023 - 32758 Detmold

????? ????????????????

Es liegt ein Energiebedarfsausweis vor. Dieser ist gültig bis 28.8.2034. Endenergiebedarf beträgt 230.70 kWh/(m²*a). Wesentlicher Energieträger der Heizung ist Gas. Das Baujahr des Objekts lt. Energieausweis ist 2000. Die Energieeffizienzklasse ist G.

???????? ??????????: 24292023 - 32758 Detmold

????????????? ??????????????????

?? ?????????????? ??????????????, ?????????????? ?? ?? ?????????? ?????????????? ???:

Steven Ord

Paulinenstraße 16 Detmold
E-Mail: detmold@von-poll.com

To Disclaimer of von Poll Immobilien GmbH

www.von-poll.com