

Llucmajor – Süd

Idyllisch gelegene Finca mit 2 Gästehäusern und einem Pool in Llucmajor

????????? ??????????: ES24379009



???? ??????: 1.450.000 EUR • ??????????: ca. 312 m² • ??????????: 10 • ??????? ?????: 14.531 m²

???????? ??????????: ES24379009 - 07620 Lluçmajor – Süd

- ?? ??? ??????
- ?? ??????????
- ?????????????? ????????????
- ??????? ????????????
- ??? ?????? ????????????
- ?????????????????? ??? ????????????
- ??? ??? ??? ????????????????
- ?????? ??????????????????
- ?????????????????? ????????????????????

???????? ??????????: ES24379009 - 07620 Lluçmajor – Süd

?? ??? ??????

???????? ??????????	ES24379009	????? ???????	1.450.000 EUR
????????????	ca. 312 m ²	?????????	???????
?????????	10	??????????????	
???????????? ???	7	????????	?????????, ???????,
????????????			??????,
????????????	4		??????????????????
????? ?????????????	1975		?????????
?????? ?????????????	1 x ???????		

???????? ??????????: ES24379009 - 07620 Lluçmajor – Süd

?????????????? ????????????

???????????	?????????????
???????????	???????????
????? ????????????	??????? ??????????????
	????? / ??????

???????? ??????????: ES24379009 - 07620 Lluçmajor – Süd

?? ?????????



???????? ??????????: ES24379009 - 07620 Lluçmajor – Süd

?? ?????????



???????? ??????????: ES24379009 - 07620 Lluçmajor – Süd

?? ?????????



???????? ??????????: ES24379009 - 07620 Lluçmajor – Süd

?? ?????????



???????? ??????????: ES24379009 - 07620 Lluçmajor – Süd

?? ?????????



???????? ??????????: ES24379009 - 07620 Lluçmajor – Süd

?? ?????????



???????? ??????????: ES24379009 - 07620 Lluçmajor – Süd

?? ?????????



???????? ??????????: ES24379009 - 07620 Lluçmajor – Süd

?? ?????????



???????? ??????????: ES24379009 - 07620 Lluçmajor – Süd

?? ?????????



???????? ??????????: ES24379009 - 07620 Lluçmajor – Süd

?? ?????????



???????? ??????????: ES24379009 - 07620 Lluçmajor – Süd

?? ?????????



???????? ??????????: ES24379009 - 07620 Lluçmajor – Süd

?? ?????????



???????? ??????????: ES24379009 - 07620 Lluçmajor – Süd

?? ?????????



???????? ?????: ES24379009 - 07620 Lluçmajor – Süd

??????



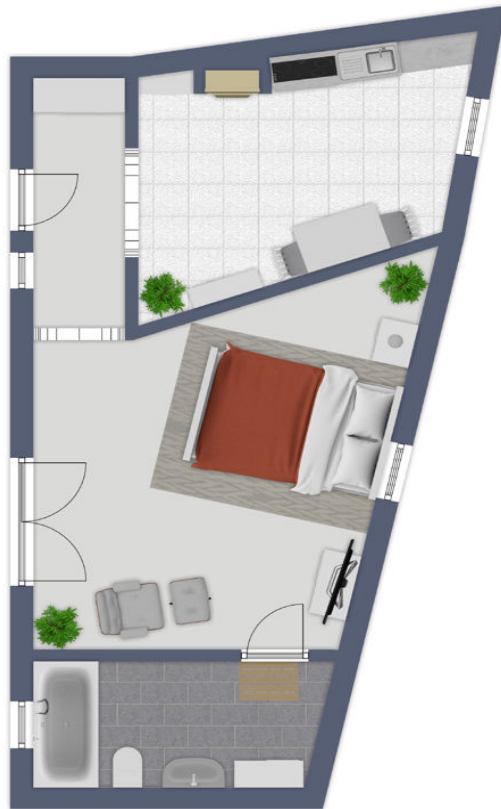
Exposéplan, nicht maßstäblich



Exposéplan, nicht maßstäblich



Exposéplan, nicht maßstäblich



Exposéplan, nicht maßstäblich

???? ? ?????? ??? ?????? ?? ????????. ?? ??????? ?? ??????? ?? ???? ??????. ??? ??
???? ?????, ??? ?????????? ?? ??????????? ?? ?????????? ?? ?????????????.

???????? ??????????: ES24379009 - 07620 Lluçmajor – Süd

??? ?????? ???????????

Diese idyllische Finca in Lluçmajor steht zum Verkauf. Das Haus bietet eine Wohnfläche von ca. 312 Quadratmeter auf einem Grundstück von rund 14.000 Quadratmetern. Das Haus verfügt über insgesamt sieben Zimmer, davon fünf Schlafzimmer und zwei Bäder. Im Wohnzimmer befindet sich ein Kamin, der im Winter für wohlige Wärme sorgt. Zudem erzeugen die Niedrigverbrauch-Heizkörper sowie die Fußbodenerwärmung eine wohlige Temperatur im Haupthaus. Hier befinden sich im Erdgeschoss neben der Küche, dem Wohnzimmer und einem Badezimmer auch zwei Schlafzimmer. Das Obergeschoss mit dem großen Dachfenster verfügt über einen Wohnbereich, einem großen Hauptbad sowie einem sehr großen Master-Schlafzimmer. Die Finca verfügt über eine große Terrasse, auf der man die Sonne Mallorcas genießen kann, sowie einen Swimmingpool für erfrischende Badestunden. Hier findet man ebenfalls viel Liegefläche. Hinzukommen zwei Gästehäuser. Das Nebengebäude verfügt über eine kleine Küche, einem Wohn/Schlafzimmer sowie einem Badezimmer. Davor liegend findet man eine kleine Terrasse und einen Grillbereich. Der zweite Gästebereich befindet sich in der ausgebauten Garage. Auch hier gibt es ein eigenes Bad sowie ein Wohn-/Schlafzimmer mit einer kleinen Pantry-Küche. Die Solaranlage produziert 7,5kW. Zusätzlich ist das Haus am Stromnetz angeschlossen. Überschüssige Energie wird in dieses eingespeist. Die Wasserversorgung erfolgt über einen eigenen Brunnen. Für diese Immobilie ist eine virtuelle Besichtigung verfügbar.

???????? ??????????: ES24379009 - 07620 Lluçmajor – Süd

????????????????? ??? ??????????

- Zentralheizung mit Luft-/Wärmepumpe
- Fußbodenerwärmung
- Klimaanlage warm/kalt
- Daikin Luft/ Wärme Pumpe
- Doppelt verglaste Fenster
- Einbauküche
- Komplett möbliert
- Kamin
- Swimmingpool
- Terrasse
- Garage
- Swimmingpool
- Entkalkungsanlage
- Weinkeller
- Brunnen
- 7,5kW Solar mit Einspeisung ins Endesa-Netzwerk
- Städtische Stromversorgung

???????? ??????????: ES24379009 - 07620 Lluçmajor – Süd

??? ??? ??? ????????????

Lluçmajor ist flächenmäßig die größte Gemeinde Mallorcas. Die urige, mallorquine Stadt liegt östlich des Flughafens inmitten einer prächtigen Landschaft nahe des Berges Puig de Randa. Der Marktplatz im Stadtkern ist gesäumt von diversen Cafés und Restaurants und lädt zum langen Verweilen ein. Hier findet mittwochs und freitags der Obst- und Gemüsemarkt statt, wenn die Stadt zum Bummeln durch die vielen Gassen einlädt. Da die Umgebung von Lluçmajor über ein gut ausgebautes Radwegenetz verfügt, treffen sich hier ganzjährig viele Radfahrer zu einem gemütlichen Stopp. Der Golfplatz Son Antem mit seinen zwei 18-Loch-Golfplätzen befindet sich 6 km, der Flughafen etwa 17 km und die Stadt Palma etwa 23 km entfernt.

???????? ??????????: ES24379009 - 07620 Lluçmajor – Süd

?????? ?????????????????

Grundsätzlich empfehlen wir, die baurechtliche Situation durch einen Fachanwalt prüfen zu lassen. Alle Angaben basieren ausschließlich auf den Informationen des Eigentümers bzw. Auftraggeber. Wir übernehmen keine Gewähr für die Vollständigkeit, Richtigkeit und Aktualität der Angaben. Die Courtage geht zu Lasten des Verkäufers. Die beim Kauf anfallenden Steuern, die Notar- und die Grundbuchkosten sind vom Käufer zu tragen.

???????? ??????????: ES24379009 - 07620 Lluçmajor – Süd

?????????????? ???????????????????

??? ?????????????????? ??????????????, ?????????????????? ?? ??? ?????????? ?????????????????? ???:

Philip Bornewasser

Ronda Migjorn, 145B ?????????? - Lluçmajor
E-Mail: llucmajor@von-poll.com

To Disclaimer of von Poll Immobilien GmbH

www.von-poll.com