

Llucmajor – Süd

# Grundstück mit Allegro Landfinca Projekt in Llucmajor

????????? ??????????: ES23379058



???? ??????: 2.420.000 EUR • ??????????: ca. 319 m<sup>2</sup> • ?????????: 5 • ??????? ????: 58.000 m<sup>2</sup>

???????? ??????????: ES23379058 - 07609 Lluçmajor – Süd

- ?? ??? ??????
- ?? ??????????
- ?????????????? ????????????
- ??????? ????????????
- ??? ?????? ????????????
- ?????????????????? ??? ????????????
- ??? ??? ??? ????????????????
- ?????? ??????????????????
- ?????????????????? ????????????????????

???????? ??????????: ES23379058 - 07609 Lluçmajor – Süd

?? ??? ??????

???????? ??????????	ES23379058	????? ???????	2.420.000 EUR
????????????	ca. 319 m <sup>2</sup>	??????	
?????? ???????	?????????? ??????	?????????	????????
?????????	5	??????????????	
????????????? ???	4	????????????????????	ca. 0 m <sup>2</sup>
????????????		??????	
????????????	4	?????????	?????????, WC
?????? ??????????????	1 x ???????		?????????????,
			????????, ??????,
			??????,
			??????????????????
			?????????

???????? ??????????: ES23379058 - 07609 Lluçmajor – Süd

?????????????? ????????????

???????????	?????????????
???????????	???????????
????? ????????????	?????????????

???????? ??????????: ES23379058 - 07609 Lluçmajor – Süd

?? ?????????



???????? ??????????: ES23379058 - 07609 Lluçmajor – Süd

?? ?????????



???????? ??????????: ES23379058 - 07609 Lluçmajor – Süd

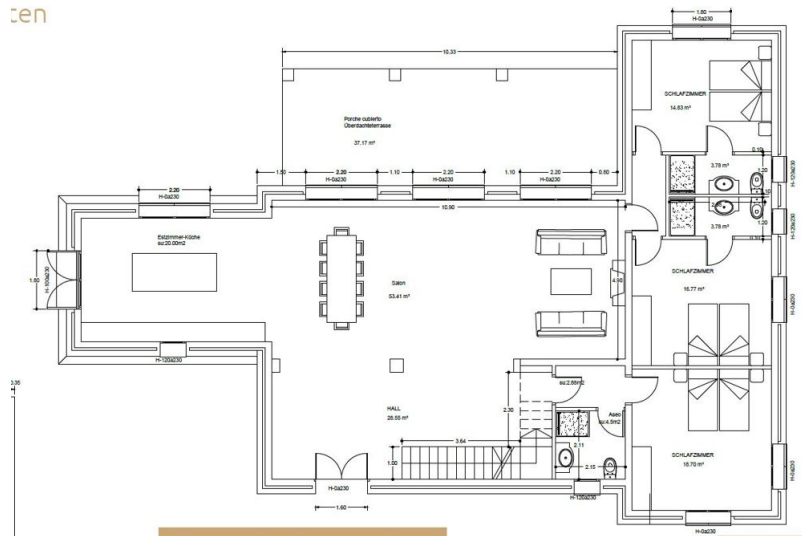
?? ?????????



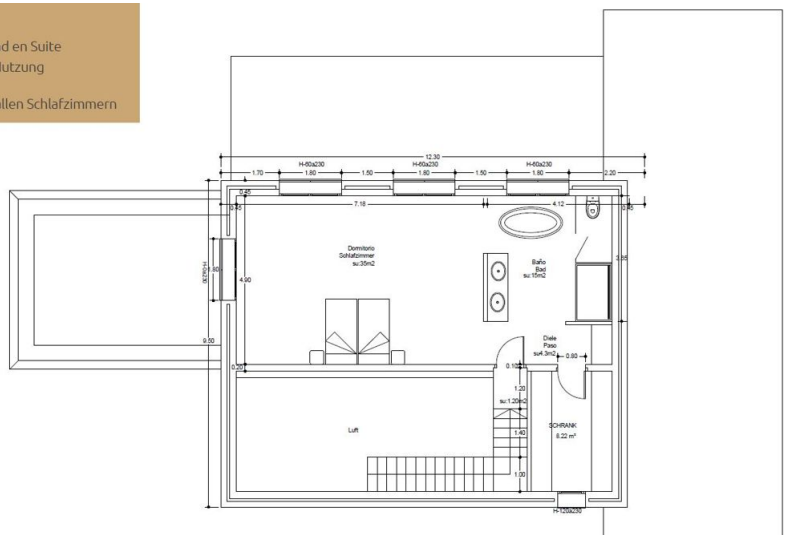
???????? ??????????: ES23379058 - 07609 Lluçmajor – Süd

???????

ten



ad en Suite  
Nutzung  
allen Schlafzimmern



???? ? ?????? ??? ?????? ?? ????????. ?? ??????? ??? ??????? ??? ??? ??????. ??? ??  
???? ?????, ??? ?????????? ?? ??????????? ??? ?????????? ??? ????????????



???????? ??????????: ES23379058 - 07609 Lluçmajor – Süd

??? ?????? ???????????

Allegro Wohlfühl- Finca Projekt mit 319 Quadratmeter Wohnfläche in Lluçmajor. Das Grundstück von 58.000 Quadratmetern liegt in einer sehr ruhigen Wald Zone wo man die Ruhe in vollen Zügen genießen kann. Weitere Häuser können in der Zone nicht errichtet werden, da das Grundstück auf seiner Längsseite an einem Naturschutzgebiet grenzt. Der großzügige Wohn und Essbereich mit offener Küche, ausgestattet von Nolte, bietet große Fenster die für ein Inside- Out Gefühl sorgen. Das Haus wird einen Meter erhöht gebaut, dadurch hat man einen fantastischen Blick auf die Landschaft. Auf zwei Stockwerken verteilt, findet man vier Schlafzimmer, drei davon im Erdgeschoss und ein Schlafzimmer im Obergeschoss, alle mit Bad en Suite. Der Terrassenbereich verfügt über viele Sitz und Liegemöglichkeiten, die zur perfekten Entspannung am Pool beitragen. Der Überlaufpool hat eine Größe von 58,5 Quadratmeter, der auf Wunsch auch als Salzwasserpool genutzt werden kann. Dazu gehört auch eine Pooldusche. Ein eigener Brunnen ist beantragt, zusätzlich gibt es eine Doppelzisterne mit Extra- Tank für die Gartenbewässerung die man automatisch mit einer APP steuern kann, sowie auch die Gartenbeleuchtung. Die Garage bietet Platz für zwei Autos und hat eine Elektroautovorbereitung. Die Finca wird über eine Energieeffizienzklasse A verfügen. Die Baulizenz ist unterwegs.

???????? ??????????: ES23379058 - 07609 Lluçmajor – Süd

????????????????? ??? ???? ?????

- Swimmingpool
- Doppelt verglaste Fenster
- Fußbodenheizung
- Rauchmelder
- Video- Überwachungssystem
- Alarmanlage
- Smart- Home- Technik
- Kamin
- Klimaanlage warm/kalt
- Terrasse
- Garten
- Garage
- Moderne Solar- Photovoltaik Anlage
- Eigener Tiefbrunnen
- Doppelzisterne
- Städtische Wasserversorgung
- Städtische Stromversorgung

???????? ??????????: ES23379058 - 07609 Lluçmajor – Süd

??? ??? ??? ????????????

Lluçmajor ist flächenmäßig die größte Gemeinde Mallorcas. Die urige, mallorquine Stadt liegt östlich des Flughafens inmitten einer prächtigen Landschaft nahe des Berges Puig de Randa. Der Marktplatz im Stadtkern ist gesäumt von diversen Cafés und Restaurants und lädt zum langen Verweilen ein. Hier findet mittwochs und freitags der Obst- und Gemüsemarkt statt, wenn die Stadt zum Bummeln durch die vielen Gassen einlädt. Da die Umgebung von Lluçmajor über ein gut ausgebautes Radwegenetz verfügt, treffen sich hier ganzjährig viele Radfahrer zu einem gemütlichen Stopp. Der Golfplatz Son Antem mit seinen zwei 18-Loch-Golfplätzen befindet sich 6 km, der Flughafen etwa 17 km und die Stadt Palma etwa 23 km entfernt.

???????? ??????????: ES23379058 - 07609 Lluçmajor – Süd

?????? ????????????????

Grundsätzlich empfehlen wir, die baurechtliche Situation durch einen Fachanwalt prüfen zu lassen. Alle Angaben basieren ausschließlich auf den Informationen des Eigentümers bzw. Auftraggeber. Wir übernehmen keine Gewähr für die Vollständigkeit, Richtigkeit und Aktualität der Angaben. Die Courtage geht zu Lasten des Verkäufers. Die beim Kauf anfallenden Steuern, die Notar- und die Grundbuchkosten sind vom Käufer zu tragen.

???????? ??????????: ES23379058 - 07609 Lluçmajor – Süd

?????????????? ???????????????????

??? ?????????????????? ??????????????, ?????????????????? ?? ??? ?????????? ?????????????????? ???:

Philip Bornewasser

---

Ronda Migjorn, 145B ?????????? - Lluçmajor  
E-Mail: llucmajor@von-poll.com

*To Disclaimer of von Poll Immobilien GmbH*

---

[www.von-poll.com](http://www.von-poll.com)