

Campos – Süd

Topmoderne Landfinca bei Campos

????????? ??????????: ES23379041



???? ??????: 2.350.000 EUR • ??????????: ca. 216 m² • ??????????: 5 • ??????? ????: 14.200 m²

???????? ??????????: ES23379041 - 07630 Campos – Süd

- ?? ??? ??????
- ?? ??????????
- ?????????????? ?????????????
- ????????? ?????????????
- ??? ??????? ?????????????
- ?????????????????? ??? ?????????????
- ??? ??? ??? ?????????????????
- ?????? ??????????????????
- ?????????????????? ?????????????????????

???????? ??????????: ES23379041 - 07630 Campos – Süd

?? ??? ??????

???????? ??????????	ES23379041	????? ???????	2.350.000 EUR
????????????	ca. 216 m ²	?????????	???????
?????? ???????	?????????? ??????	??????????????	
?????????	5	?????????	?????????, WC
?????????????? ???	4		?????????????,
????????????			????????, ??????
??????????	1		
????? ??????????????	2024		
?????? ??????????????	1 x ???????		

???????? ??????????: ES23379041 - 07630 Campos – Süd

?????????????? ????????????

???????????	?????????????
???????????	???????????
????? ????????????	??????? ??????????????
	????? / ??????

???????? ????????: ES23379041 - 07630 Campos – Süd

?? ????????



??????? ????????: ES23379041 - 07630 Campos – Süd

?? ????????



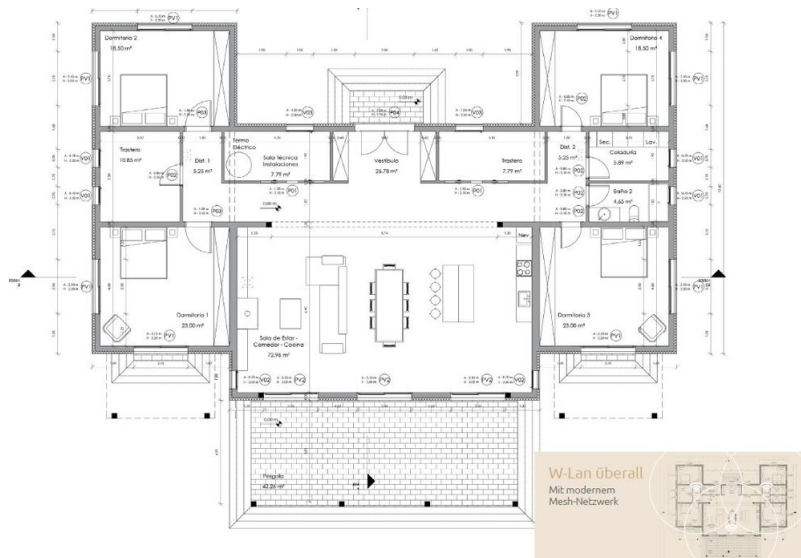
???????? ??????????: ES23379041 - 07630 Campos – Süd

?? ?????????



???????? ?????????: ES23379041 - 07630 Campos – Süd

???????



???? ? ?????? ??? ?????? ?? ?????????? ?? ?????????? ??? ?????????? ??? ?????????? ??? ??
 ????? ?????, ??? ?????????? ?? ?????????????? ??? ?????????? ??? ????????????????

??????? ????????: ES23379041 - 07630 Campos – Süd

??? ?????? ???????????

Topmoderne Landfinca bei Campos in ländlicher Gegend, auf einem Grundstück von 14.200 Quadratmeter. Nur 5 Minuten zur nächsten Gemeinde Campos und 10 Minuten bis zum nächsten Traumstrand Es Trenc. Die Wohlfühl - Finca bietet 230 Quadratmeter Wohnfläche mit einem großen Wohn und Essbereich mit einer Deckenhöhe von 3 Metern mit maximal großen Fenstern die für ein Inside- Out Gefühl sorgen. Dazu gehört eine offene Küche. Alle 4 Schlafzimmer verfügen über Einbauschränke. Das Haus wird 1 Meter erhöht gebaut. Dadurch hat man von der Terrasse, vom Pool und von allen Zimmern einen phantastischen 360 Grad Landschaftsblick. Der Garten mit seinen unterschiedlichen , landestypischen Pflanzen wird mit einer wassersparenden automatischen Gartenbewässerung, die man über das Handy steuern kann ausgestattet , darüber kann man auch die Gartenbeleuchtung steuern. Der 47,7 Quadratmeter große Pool mit 360 Gard Überlauf ist vorbereitet für eine Poolheizung und automatische Abdeckung. Je nach Wunsch als Chlorpool oder mit Salzwasser. In der Garage findet man eine Elektroautovorbereitung. Die Finca wird über eine Energieeffizienzklasse A verfügen. Zum Aktuellen Stand ist eine Baugenehmigung vorhanden und es wurde bereits mit der Ausschachtung begonnen. Fertigstellung Ostern 2024. Für diese Immobilie ist eine virtuelle Besichtigung verfügbar.

??????? ???????: ES23379041 - 07630 Campos – Süd

???????????????? ???? ??????????

- Swimmingpool
- Doppelt verglaste Fenster
- Fußbodenheizung
- Rauchmelder
- Video- Überwachungssystem
- Alarmanlage
- Smart- Home- Technik
- Kamin
- Klimaanlage warm/kalt
- Terrasse
- Garten
- Garage
- Moderne Solar- Photovoltaik Anlage
- Eigener Tiefbrunnen
- Doppelzisterne
- Städtische Wasserversorgung
- Städtische Stromversorgung

??????? ???????: ES23379041 - 07630 Campos – Süd

??? ??? ??? ???????????

Campos liegt etwa neun Kilometer von der Küste entfernt im südöstlichen Teil der Insel. Zum Flughafen sind es etwa 35 Kilometer. In der Nähe findet man die wohl bekanntesten weißen Sandstrände „Platja des Trenc“ und „Platja de Ses Covetes“. In der Stadt Campos findet jeden Donnerstag und Samstag der Wochenmarkt statt. Die mallorquinische Künstlerin Miquela Vidal hat in Campos eine wahre Fundgrube für antike Möbel, Architektur und Kunst. Einmal in der Woche können Besucher ihre ca. 100 qm große Ausstellung bewundern. Museumsliebhaber kommen im „Museo Diocesano“ auf ihre Kosten, das alte Gemälde und Keramiken ausstellt.

???????? ??????????: ES23379041 - 07630 Campos – Süd

?????? ??????????????????

Grundsätzlich empfehlen wir, die baurechtliche Situation durch einen Fachanwalt prüfen zu lassen. Alle Angaben basieren ausschließlich auf den Informationen des Eigentümers bzw. Auftraggeber. Wir übernehmen keine Gewähr für die Vollständigkeit, Richtigkeit und Aktualität der Angaben. Die Courtage geht zu Lasten des Verkäufers. Die beim Kauf anfallenden Steuern, die Notar- und die Grundbuchkosten sind vom Käufer zu tragen.

???????? ??????????: ES23379041 - 07630 Campos – Süd

???????????????? ?????????????????????

??? ????????????????? ??????????????, ????????????????? ?? ??? ?????????? ????????????????? ???:

Philip Bornewasser

Ronda Migjorn, 145B ?????????? - Lluçmajor
E-Mail: llucmajor@von-poll.com

To Disclaimer of von Poll Immobilien GmbH

www.von-poll.com